

## M.C. — BENETTI SAIL DIVISION



**Судостроитель:**

BENETTI SAIL DIVISION

**Год постройки:** 2011

**Модель:** Водоизмещение

**Цена:** ЦЕНА ЯХТЫ ПО ЗАПРОСУ

**Местонахождение:** Italy

**Длина общая:** 81' 7" (24.85m)

**Ширина:** 20.34

**Мин. осадка:** 7' 11" (2.4m)

**Макс. осадка:** 7' 11" (2.4m)

**Крейс. скорость:** 10 Knots Kts. (12 MPH)

**Макс. скорость:** 12 Knots Kts. (14 MPH)

Купить M.C. — BENETTI SAIL DIVISION а также выбрать подходящую вам яхту из нашего каталога яхт вам поможет опытный яхтенный брокер Андрей Шестаков. На сегодняшний день компания Shestakov Yacht Sales Inc. имеет большое количество яхт в собственном списке продаж, а также тесно сотрудничает со всеми крупными яхтенными производителями по всему миру.

Для того чтобы купить яхту M.C. — BENETTI SAIL DIVISION а также проконсультироваться по любому вопросу связанному с покупкой, продажей, чартером яхт позвоните по телефону **+7(918)465-66-44**.

# ОГЛАВЛЕНИЕ

ОГЛАВЛЕНИЕ	2
ХАРАКТЕРИСТИКИ	4
Обзор	4
Основная информация	4
Размеры	4
Скорость, вместимость и масса	5
Размещение	5
Корпус и палуба	5
Информация о двигателе	5
ФОТОГРАФИИ	6
BSD82DRph_2011	6
BSD82DRph_2011	6
BSD82DRph_2011	6
BSD82DRph_2011	6
BSD82DRph_2011	6
BSD82DRph_2011	6
BSD82DRph_2011	7
BSD82DRph_2011	7
BSD82DRph_2011	7
BSD82DRph_2011	7
BSD82DRph_2011	7
BSD82DRph_2011	7
BSD82DRph_2011	7
BSD82DRph_2011	7
BSD82DRph_2011	8
КОНТАКТЫ	9
Контактная информация	9
Телефоны	9
Время работы	9
Адрес	9



# ХАРАКТЕРИСТИКИ

## Обзор

BSD82D Rph is a classic canoe stern displacement motor yacht from the Benetti Sail Division Ever-green Series, was launched in 2011. Built in steel with an aluminium superstructure the yacht has been equipped to the latest requirements for technology and highest standards of living comfort. 2 MAN 450 hp diesel engines and two Mastervolt 25 kW generators, zero speed stabilizers, state-of-the-art technology and a superb audio & visual entertainment system throughout the yacht make BSDD82 Rph a perfect companion for long range voyages up to 2,600 nm. Her interior is noteworthy as well: Designed in contemporary style with long grain cherry wood and wood surfaces in combination with leather panelling a warm and friendly atmosphere welcomes owner and guests on and below deck. BSD82D Rph hosts four luxurious guest cabins with the owner's suite at deck level. All cabins are en suite and the bathrooms being finished in marble. The crew quarters are set up for up to 4 in the bow, all en suite and adjacent to the crew mess and laundry facilities. On deck level, the high quality equipped galley is located and has direct access to the lavish salon with dining-area. From the deck level stairs lead to the pilothouse overlooking the yacht and allowing for unhindered visibility all over the yacht. The generous flybridge area is accessible from the aft deck.

## Основная информация

**Тип судна:** Водоизмещение

**Подкатегория:** Водоизмещение

**Модельный год:** 2011

**Год постройки:** 2011

**Страна:** Italy

## Размеры

**Длина общая:** 81' 7" (24.85m)

**Длина по ватерлинии:** 71' 7" (21.8m)

**Ширина:** 20.34

**Мин. осадка:** 7' 11" (2.4m)

**Макс. осадка:** 7' 11" (2.4m)

## Скорость, вместимость и масса

---

**Крейс. скорость:** 10 Knots Kts. (12 MPH) **Дальность на крейсерской скорости:** 2400

**Макс. скорость:** 12 Knots Kts. (14 MPH) **Вместимость воды:** 3500 Gallons

**Объем топливного бака:** 5811.79 Gal  
Gallons

## Размещение

---

**Всего кают:** 4

**Спальные места:** 8

**Каюты экипажа:** 4

**Койки экипажа:** 2

**Комм. состав экипажа:** 2

## Корпус и палуба

---

**Материал корпуса:** Stainless Steel

**Материал палубы:** Teak

**Комплектация корпуса:** Bulb Keel

**Дизайнер корпуса:** Benetti Sail Division

## Информация о двигателе

---

**Двигатели:** 2

**Производитель:** MAN

**Тип двигателя:** Inboard

**Тип топлива:** Diesel

# ФОТОГРАФИИ

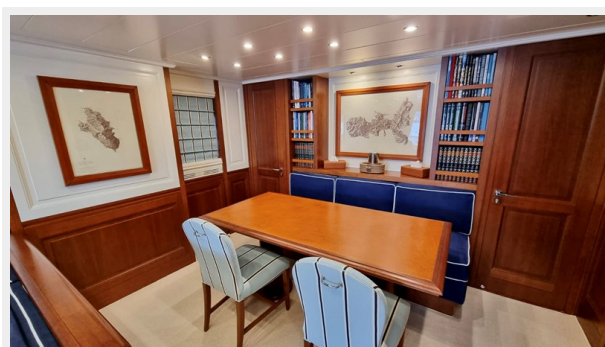
BSD82DRph\_2011



BSD82DRph\_2011



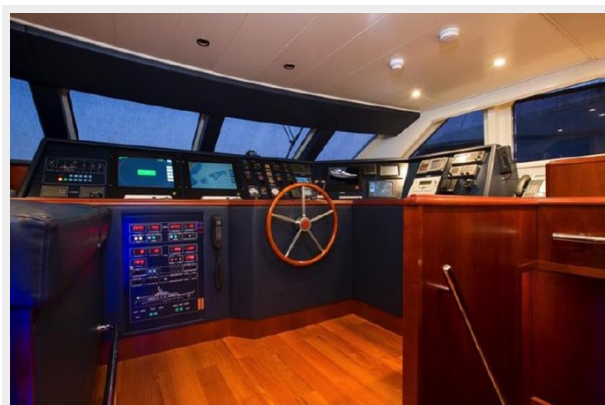
BSD82DRph\_2011



BSD82DRph\_2011



BSD82DRph\_2011



BSD82DRph\_2011



**BSD82DRph\_2011**



**BSD82DRph\_2011**



**BSD82DRph\_2011**



**BSD82DRph\_2011**



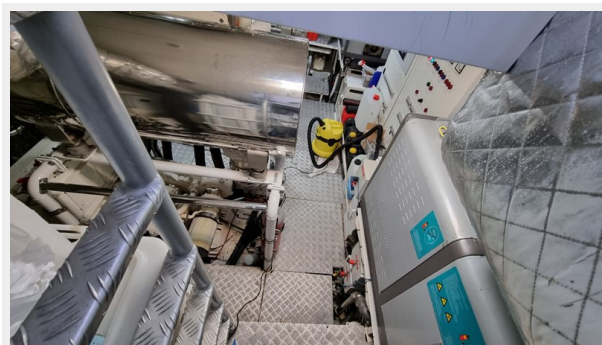
**BSD82DRph\_2011**



**BSD82DRph\_2011**



## BSD82DRph\_2011





# КОНТАКТЫ

---

Андрей Шестаков (Andrey Shestakov) – ведущий яхтенный брокер отдела продаж яхт и судов компании Shestakov Yacht Sales Inc. Официальный представитель Shestakov Yacht Sales Inc. для русскоговорящих клиентов в центральном офисе компании в Майами/Форт Лодердейл/Флорида/США.

## Контактная информация

---

Email: [andrey@shestakovyachtsales.com](mailto:andrey@shestakovyachtsales.com)

Web: [shestakovyachtsales.com](http://shestakovyachtsales.com)

## Телефоны

---

Краснодарский край: **+7(918)465-66-44**

США, Майами, Флорида: **+1(954)274-4435**

## Время работы

---

Понедельник – Суббота: **9:00 - 21:00**  
EDT

Воскресенье: **Закрето**

## Адрес

---



Harbour Towne Marina, 850 NE 3rd St,  
STE 213, Dania, FL 33004