

WICKED — B-BOATS



Судостроитель: B-BOATS

Модель: Racers

Длина общая: 32' (9.75mm)

Макс. осадка: 6' 6" (1.96mm)

Крейс. скорость: 6 Knots Kts. (7 MPH)

Макс. скорость: 7 Knots Kts. (8 MPH)

Купить **Wicked — B-BOATS** а также выбрать подходящую вам яхту из нашего каталога яхт вам поможет опытный яхтенный брокер Андрей Шестаков. На сегодняшний день компания **Shestakov Yacht Sales Inc.** имеет большое количество яхт в собственном списке продаж, а также тесно сотрудничает со всеми крупными яхтенными производителями по всему миру.

Для того чтобы купить яхту **Wicked — B-BOATS** а также проконсультироваться по любому вопросу связанному с покупкой, продажей, чартером яхт позвоните по телефону **+7(918)465-66-44**.

ОГЛАВЛЕНИЕ

ОГЛАВЛЕНИЕ	2
ХАРАКТЕРИСТИКИ	3
Обзор	3
Основная информация	3
Размеры	3
Скорость, вместимость и масса	3
Размещение	3
Корпус и палуба	4
Информация о двигателе	4
ФОТОГРАФИИ	5
КОНТАКТЫ	11
Контактная информация	11
Телефоны	11
Время работы	11
Адрес	11

ХАРАКТЕРИСТИКИ

Обзор

B32 Hull #7. One of the later B32's that is light and fast. A timeless design that is fast at all points of sail. Wicked is a well maintained example and ready to race! A note from designer Leif Beiley: I designed the B32 back in 1995 as a development of the B25, which we had a lot of success with. It was designed to excel in the conditions we usually have in southern California: 8-15 knot winds and ocean waves. We wanted a boat that wasn't extreme in any direction, just a good all-around performer that was affordable for people moving up from the smaller sportboats like the B25, Express 27, Moore 24, etc. Therefore we didn't use exotic materials in the structure or in the rig. The B32 won Sailing World's 1996 SportBoat Of The Year award and went on to have an illustrious record of wins in many major regattas. Twenty-five years on, B32's are still highly sought after and continue to win races.

Основная информация

Тип судна: Racers

Модельный год: 1995

Размеры

Длина общая: 32' (9.75mm)

Макс. осадка: 6' 6" (1.96mm)

Скорость, вместимость и масса

Крейс. скорость: 6 Knots Kts. (7 MPH)

Макс. скорость: 7 Knots Kts. (8 MPH)

Вместимость воды: 1 Gallons

Вместимость сточного бака: 1 Gal
Gallons

Объем топливного бака: 5 Gal Gallons

Размещение

Всего кают: 1

Всего коек: 6

Всего ком. состава: 1

Корпус и палуба

Материал корпуса: Fiberglass

Информация о двигателе

Двигатели: 1

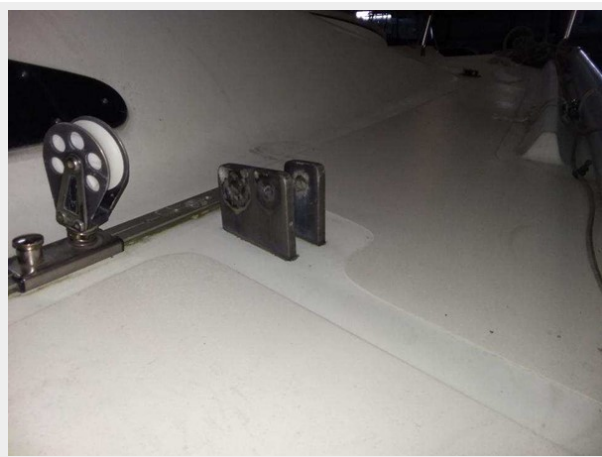
Производитель: Tohatsu

Тип двигателя: Outboard 4 Stroke

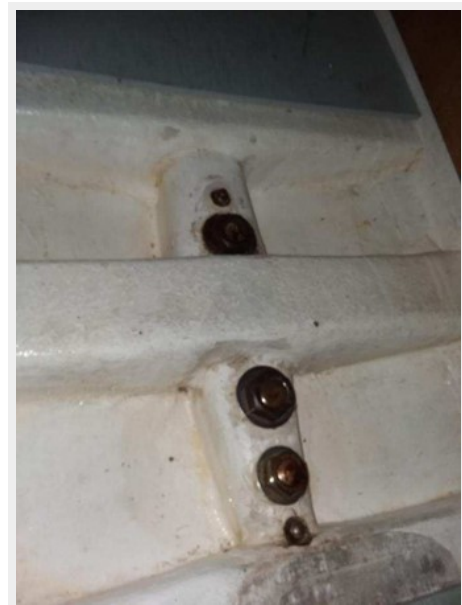
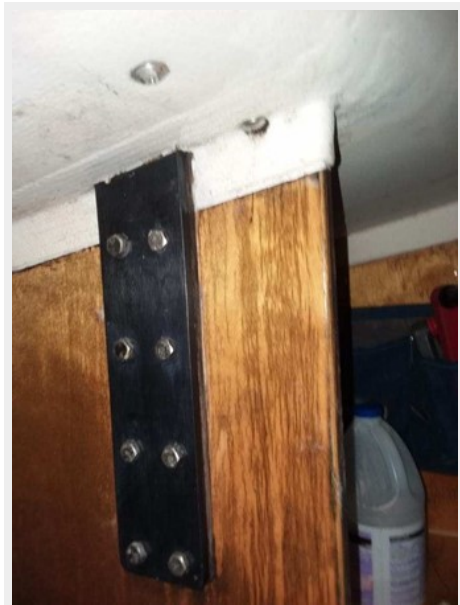
Тип топлива: unleaded

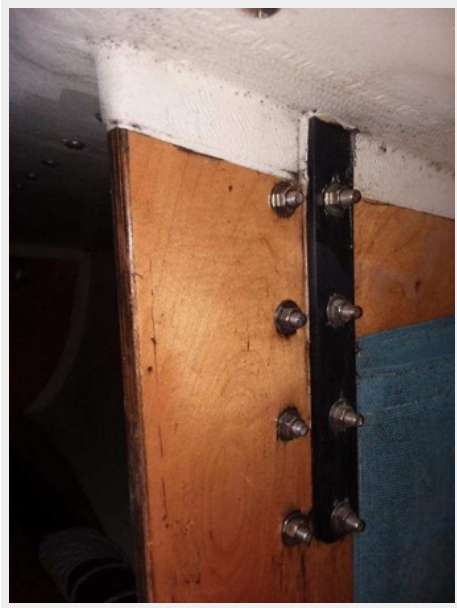
ФОТОГРАФИИ













КОНТАКТЫ

Андрей Шестаков (Andrey Shestakov) – ведущий яхтенный брокер отдела продаж яхт и судов компании Shestakov Yacht Sales Inc. Официальный представитель Shestakov Yacht Sales Inc. для русскоговорящих клиентов в центральном офисе компании в Майами/Форт Лодердейл/Флорида/США.

Контактная информация

Email: andrey@shestakovyachtsales.com

Web: shestakovyachtsales.com

Телефоны

Краснодарский край: **+7(918)465-66-44**

США, Майами, Флорида: **+1(954)274-4435**

Время работы

Понедельник – Суббота: **9:00 - 21:00**
EDT

Воскресенье: **Закрето**

Адрес



Harbour Towne Marina, 850 NE 3rd St,
STE 213, Dania, FL 33004