

CONSTANCE — CALIFORNIAN



Судостроитель: CALIFORNIAN

Год постройки: 1990

Модель: Моторная яхта

Цена: **ЦЕНА ЯХТЫ ПО ЗАПРОСУ**

Местонахождение: United States

Длина общая: 48' (14.63mm)

Ширина: 15.16

Мин. осадка: 4' 8" (1.42mm)

Макс. осадка: 4' 8" (1.42mm)

Крейс. скорость: 10 Knots Kts. (12 MPH)

Макс. скорость: 13 Knots Kts. (15 MPH)

Купить **Constance — CALIFORNIAN** а также выбрать подходящую вам яхту из нашего каталога яхт вам поможет опытный яхтенный брокер Андрей Шестаков. На сегодняшний день компания **Shestakov Yacht Sales Inc.** имеет большое количество яхт в собственном списке продаж, а также тесно сотрудничает со всеми крупными яхтенными производителями по всему миру.

Для того чтобы купить яхту **Constance — CALIFORNIAN** а также проконсультироваться по любому вопросу связанному с покупкой, продажей, чартером яхт позвоните по телефону **+7(918)465-66-44**.

ОГЛАВЛЕНИЕ

ОГЛАВЛЕНИЕ	2
ХАРАКТЕРИСТИКИ	5
Обзор	5
Основная информация	5
Размеры	5
Скорость, вместимость и масса	5
Размещение	5
Корпус и палуба	5
Информация о двигателе	6
ФОТОГРАФИИ	7
1_2785540_48_californian_starboard_forward_profile	7
0_2785540_48_californian_underway	7
2_2785540_48_californian_port_forward_profile	7
3_2785540_48_californian_starboard_aft_profile	7
4_2785540_48_californian_port_aft_profile	7
5_2785540_48_californian_aft_profile	7
6_2785540_48_californian_anchor_windlass	8
7_2785540_48_californian_foredeck1	8
8_2785540_48_californian_foredeck2	8
9_2785540_48_californian_foredeck_aft	8
10_2785540_48_californian_port_side_deck1	8
11_2785540_48_californian_port_side_deck2	8
12_2785540_48_californian_starboard_side_deck1	9
13_2785540_48_californian_starboard_side_deck2	9
14_2785540_48_californian_flybridge_forward	9
15_2785540_48_californian_flybridge_port	9
16_2785540_48_californian_flybirdge_starboard	9
17_2785540_48_californian_flybridge_aft	9

18_2785540_48_californian_flybridge_helm	10
19_2785540_48_californian_flybridge_helmseats	10
20_2785540_48_californian_flybridge_seating	10
21_2785540_48_californian_sundeck1	10
22_2785540_48_californian_sundeck2	10
23_2785540_48_californian_sundeck3	10
24_2785540_48_californian_sundeck_port	10
25_2785540_48_californian_sundeck_starboard	10
26_2785540_48_californian_sundeck_forward	11
27_2785540_48_californian_cockpit_bbq_grill	11
28_2785540_48_californian_swimplatform	11
29_2785540_48_californian_tender_davits	11
30_2785540_48_californian_tender_covered	11
31_2785540_48_californian_salon_forward	11
32_2785540_48_californian_salon_aft	11
33_2785540_48_californian_salon_port	11
34_2785540_48_californian_salon_starboard	12
35_2785540_48_californian_salon_port_lounge_chairs	12
36_2785540_48_californian_salon_starboard_seating	12
37_2785540_48_californian_dinette1	12
38_2785540_48_californian_dinette2	12
39_2785540_48_californian_galley1	12
40_2785540_48_californian_galley2	12
41_2785540_48_californina_galley3	12
42_2785540_48_californian_galley4	13
43_2785540_48_californian_master_stateroom	13
44_2785540_48_californian_master_stateroom_port	13
45_2785540_48_californian_master_stateroom_starboard	13
46_2785540_48_californian_master_stateroom_forward	13

47_2785540_48_californian_master_stateroom_vanity	13
48_2785540_48_californian_master_stateroom_head	14
49_2785540_48_californian_master_stateroom_shower	14
50_2785540_48_californian_guest_stateroom	14
51_2785540_48_californian_guest_stateroom_port	14
52_2785540_48_californian_guest_stateroom_starboard	14
53_2785540_48_californian_guest_stateroom_aft	14
54_2785540_48_californian_guest_stateroom_head	15
55_2785540_48_californian_guest_statroom_shower	15
56_2785540_48_californian_washer_dryer	15
57_2785540_48_californian_engine_room_forward	15
58_2785540_48_californian_engine_room_aft	15
59_2785540_48_californian_port_main_engine	15
60_2785540_48_californian_starboard_main_engine	16
61_2785540_48_californian_racor_fuel_filters	16
62_2785540_48_californian_oil_change_system	16
63_2785540_48_californian_water_heater	16
64_2785540_48_californian_central_vacuum	16
65_2785540_48_californian_electrical_panel	16
67_2785540_48_californian_battery_charger	17
66_2785540_48_californian_generator	17
68_2785540_48_californian_battery_bank1	17
69_2785540_48_californian_battery_bank2	17
КОНТАКТЫ	18
Контактная информация	18
Телефоны	18
Время работы	18
Адрес	18

ХАРАКТЕРИСТИКИ

Обзор

Constance is a 1990 48' Californian cockpit motoryacht in very nice condition. She is docked in fresh water and under cover. She offers twin Caterpillar 3208 375 HP main engines, Kohler 12.5 kW generator, oil change system, bow and stern thrusters, full Eisenglass enclosure on the flybridge and sundeck, cockpit/sundeck/flybridge design, 2 stateroom 2 head layout with an enclosed shower in each head and she is Great Loop capable.

Основная информация

Тип судна: Моторная яхта **Модельный год:** 1990
Год постройки: 1990 **Страна:** United States

Размеры

Длина общая: 48' (14.63mm) **Ширина:** 15.16
Мин. осадка: 4' 8" (1.42mm) **Макс. осадка:** 4' 8" (1.42mm)

Скорость, вместимость и масса

Крейс. скорость: 10 Knots Kts. (12 MPH) **Макс. скорость:** 13 Knots Kts. (15 MPH)
Вместимость воды: 200 Gallons **Вместимость сточного бака:** 60 Gal
Gallons
Объем топливного бака: 500 Gal Gallons

Размещение

Всего кают: 2 **Всего коек:** 1
Всего ком. состава: 2

Корпус и палуба

Материал корпуса: Fiberglass

Информация о двигателе

Двигатели: 2

Производитель: Caterpillar

Тип двигателя: Inboard

Тип топлива: Diesel

ФОТОГРАФИИ

0_2785540_48_californian_underway



1_2785540_48_californian_starboard_forward_profile



2_2785540_48_californian_port_forward_profile



3_2785540_48_californian_starboard_aft_profile



4_2785540_48_californian_port_aft_profile



5_2785540_48_californian_aft_profile



6_2785540_48_californian_anchor_windlass



7_2785540_48_californian_foredeck1



8_2785540_48_californian_foredeck2



9_2785540_48_californian_foredeck_aft



10_2785540_48_californian_port_side_deck1



11_2785540_48_californian_port_side_deck2



12_2785540_48_californian_starboard_side_deck1



13_2785540_48_californian_starboard_side_deck2



14_2785540_48_californian_flybridge_forward



15_2785540_48_californian_flybridge_port



16_2785540_48_californian_flybridge_starboard



17_2785540_48_californian_flybridge_aft



18_2785540_48_californian_flybridge_helm



19_2785540_48_californian_flybridge_helmseats



20_2785540_48_californian_flybridge_seating



21_2785540_48_californian_sundeck1



22_2785540_48_californian_sundeck2



23_2785540_48_californian_sundeck3



24_2785540_48_californian_sundeck_port



25_2785540_48_californian_sundeck_starboard



26_2785540_48_californian_sundeck_forward



27_2785540_48_californian_cockpit_bbq_grill



28_2785540_48_californian_swimplatform



29_2785540_48_californian_tender_davits



30_2785540_48_californian_tender_covered



31_2785540_48_californian_salon_forward



32_2785540_48_californian_salon_aft



33_2785540_48_californian_salon_port



34_2785540_48_californian_salon_starboard



35_2785540_48_californian_salon_port_lounge_chairs



36_2785540_48_californian_salon_starboard_seating



37_2785540_48_californian_dinette1



38_2785540_48_californian_dinette2



39_2785540_48_californian_galley1



40_2785540_48_californian_galley2



41_2785540_48_californina_galley3



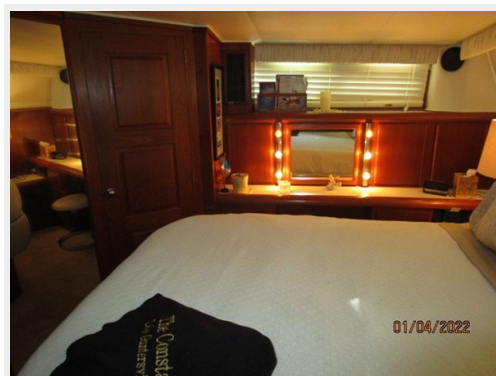
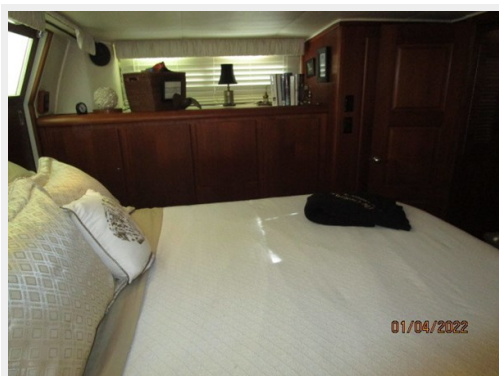
42_2785540_48_californian_galley4



43_2785540_48_californian_master_stateroom



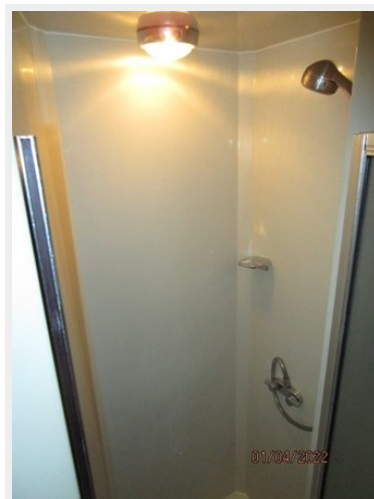
44_2785540_48_californian_master_stateroom_port 45_2785540_48_californian_master_stateroom_starboard



46_2785540_48_californian_master_stateroom_forward 47_2785540_48_californian_master_stateroom_vanity



48_2785540_48_californian_master_stateroom_head 49_2785540_48_californian_master_stateroom_shower



50_2785540_48_californian_guest_stateroom

51_2785540_48_californian_guest_stateroom_port



52_2785540_48_californian_guest_stateroom_starboard

53_2785540_48_californian_guest_stateroom_aft



54_2785540_48_californian_guest_stateroom_head



55_2785540_48_californian_guest_statroom_shower



56_2785540_48_californian_washer_dryer



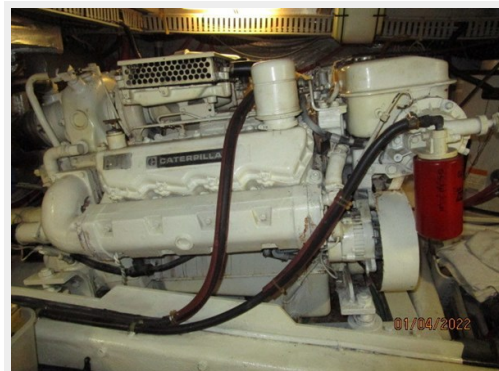
57_2785540_48_californian_engine_room_forward



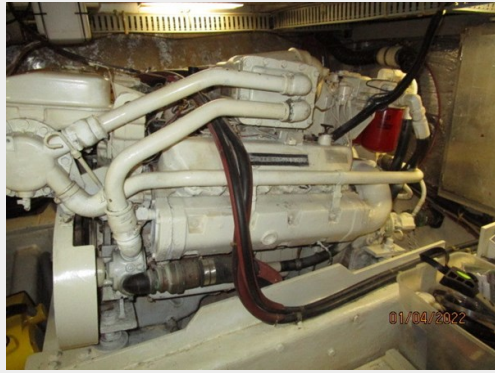
58_2785540_48_californian_engine_room_aft



59_2785540_48_californian_port_main_engine



60_2785540_48_californian_starboard_main_engine



61_2785540_48_californian_racor_fuel_filters



62_2785540_48_californian_oil_change_system



63_2785540_48_californian_water_heater



64_2785540_48_californian_central_vacuum

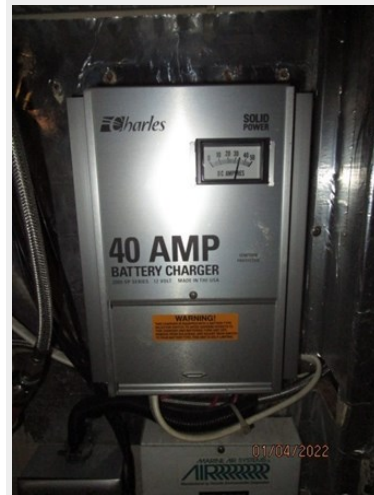


65_2785540_48_californian_electrical_panel



67_2785540_48_californian_battery_charger

66_2785540_48_californian_generator



68_2785540_48_californian_battery_bank1

69_2785540_48_californian_battery_bank2



КОНТАКТЫ

Андрей Шестаков (Andrey Shestakov) – ведущий яхтенный брокер отдела продаж яхт и судов компании Shestakov Yacht Sales Inc. Официальный представитель Shestakov Yacht Sales Inc. для русскоговорящих клиентов в центральном офисе компании в Майами/Форт Лодердейл/Флорида/США.

Контактная информация

Email:
andrey@shestakovyachtsales.com

Web: shestakovyachtsales.com

Телефоны

Краснодарский край: **+7(918)465-66-44**

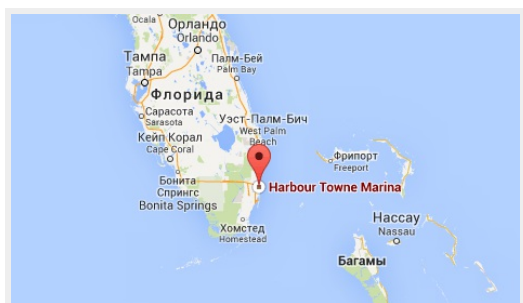
США, Майами, Флорида: **+1(954)274-4435**

Время работы

Понедельник – Суббота: **9:00 - 21:00**
EDT

Воскресенье: **Закрито**

Адрес



Harbour Towne Marina, 850 NE 3rd St,
STE 213, Dania, FL 33004