

FORTIS — BENETTI



Судостроитель: BENETTI

Год постройки: 2003

Модель: Моторная яхта

Цена: ЦЕНА ЯХТЫ ПО ЗАПРОСУ

Местонахождение: United States

Длина общая: 115' (35.05mm)

Ширина: 24.66

Макс. осадка: 6' 6" (1.98mm)

Крейс. скорость: 11 Knots Kts. (13 MPH)

Макс. скорость: 18 Knots Kts. (21 MPH)

Купить Fortis — BENETTI а также выбрать подходящую вам яхту из нашего каталога яхт вам поможет опытный яхтенный брокер Андрей Шестаков. На сегодняшний день компания Shestakov Yacht Sales Inc. имеет большое количество яхт в собственном списке продаж, а также тесно сотрудничает со всеми крупными яхтенными производителями по всему миру.

Для того чтобы купить яхту Fortis — BENETTI а также проконсультироваться по любому вопросу связанному с покупкой, продажей, чартером яхт позвоните по телефону **+7(918)465-66-44**.

ОГЛАВЛЕНИЕ

ОГЛАВЛЕНИЕ	2
ХАРАКТЕРИСТИКИ	3
Обзор	3
Основная информация	3
Размеры	4
Скорость, вместимость и масса	4
Размещение	4
Корпус и палуба	4
Информация о двигателе	4
ФОТОГРАФИИ	5
КОНТАКТЫ	19
Контактная информация	19
Телефоны	19
Время работы	19
Адрес	19

ХАРАКТЕРИСТИКИ

Обзор

The classic wooden panelled interior that we have come to love from the Benetti ship yard covers the interior of GITANA; from the sky lounge on deck 3, throughout the main deck and Master stateroom, and decorating the accommodation deck.

The Master stateroom enjoys a full beam position, forward on the main deck. Offering exceptional sea scapes and cruising comfort. A large ensuite bathroom services all needs with an adjoining dressing room and walk in wardrobe.

Four guest cabins are on the lower accommodation deck accessed through the main salon stairwell.

Two double VIP cabins laid out at midships with a further two twin bed cabins, provide privacy and comfort for 8 guests. All cabins are ensuite, finished with marble and silk wall panels. Independent audio visual equipment is fitted throughout the yacht.

The Sky lounge is furnished with a gleaming polished wooden floor, green leather Chesterfield sofa, barstools, and office chair. A functional and popular area on board the yacht. Large sliding glass doors open to the aft bridge deck with dining facilities and 3 separate relaxing seating areas.

Up on the sun deck, loungers are arranged aft, alfresco dining area is midship, shade is offered from the radar arch and folding bimini cover. The wet bar is serviced with fridge, ice maker, sink, and grill.

Forward of the bar is the best vantage point for the ultimate 360 degree views when cruising or at anchor.

Основная информация

Тип судна: Моторная яхта

Модельный год: 2003

Год постройки: 2003

Страна: United States

Размеры

Длина общая: 115' (35.05mm)

Ширина: 24.66

Макс. осадка: 6' 6" (1.98mm)

Скорость, вместимость и масса

Крейс. скорость: 11 Knots Kts. (13 MPH) **Макс. скорость:** 18 Knots Kts. (21 MPH)

Дальность на макс. скорости: 3000 Kts. **Чистый вес:** 247 Pounds

Вместимость воды: 6300 Gallons

Объем топливного бака: 38000 Gal
Gallons

Размещение

Всего кают: 5

Спальные места: 12

Всего ком. состава: 7

Койки экипажа: 6

Корпус и палуба

Материал корпуса: GRP

Материал палубы: Teak over Fiberglass

Комплектация корпуса: Semi-
Displacement

Информация о двигателе

Двигатели: 2

Производитель: MTU

Тип двигателя: Inboard

Тип топлива: Diesel

ФОТОГРАФИИ



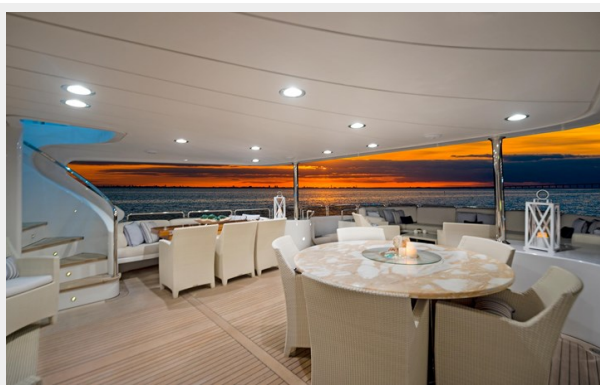


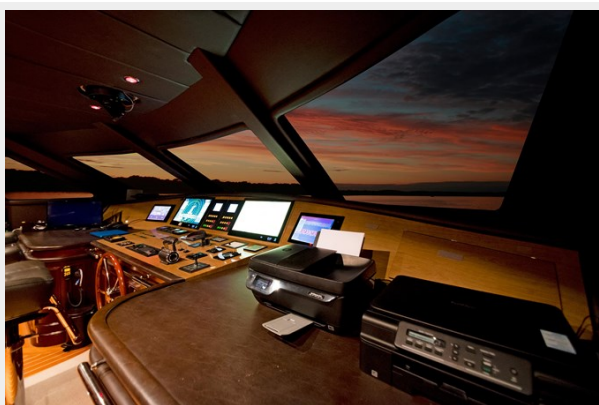
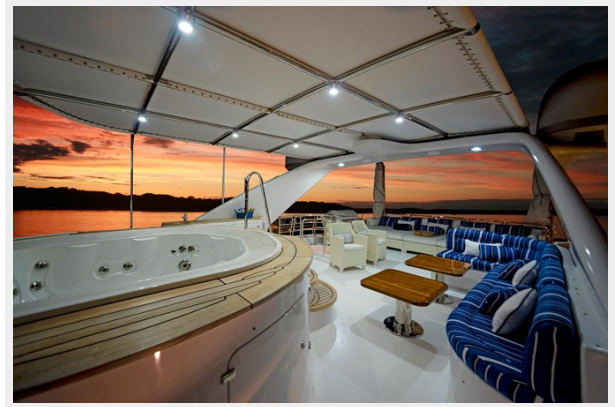


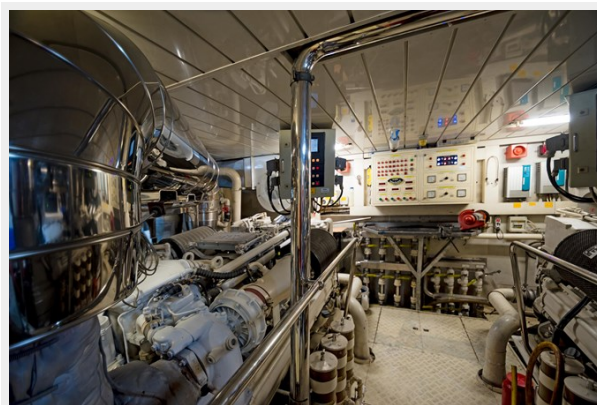
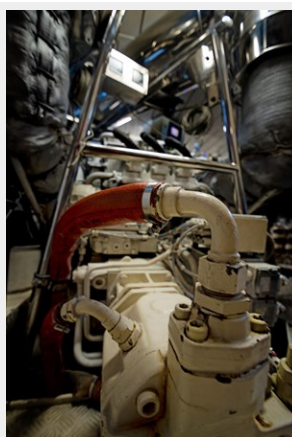
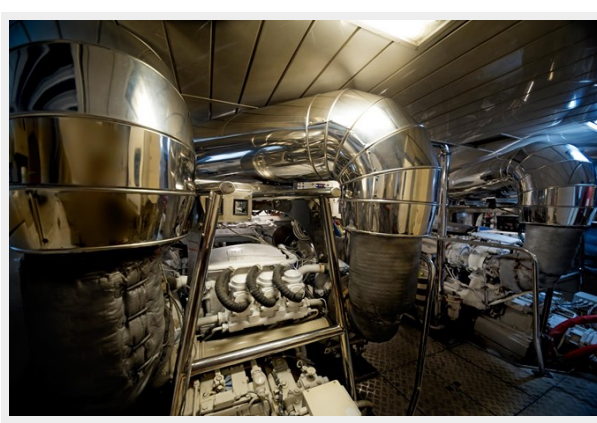
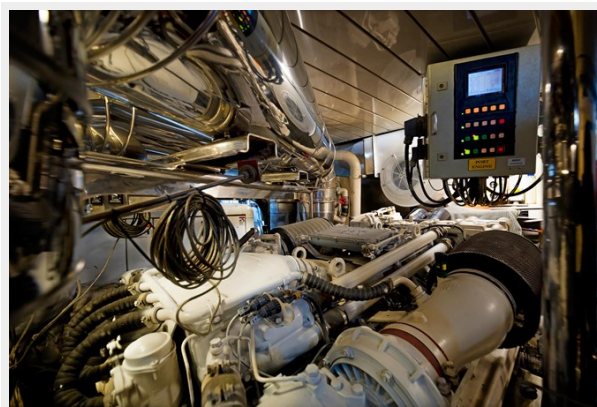






















КОНТАКТЫ

Андрей Шестаков (Andrey Shestakov) – ведущий яхтенный брокер отдела продаж яхт и судов компании Shestakov Yacht Sales Inc. Официальный представитель Shestakov Yacht Sales Inc. для русскоговорящих клиентов в центральном офисе компании в Майами/Форт Лодердейл/Флорида/США.

Контактная информация

Email: **andrey@shestakovyachtsales.com**

Web: shestakovyachtsales.com

Телефоны

Краснодарский край: **+7(918)465-66-44**

США, Майами, Флорида: **+1(954)274-4435**

Время работы

Понедельник – Суббота: **9:00 - 21:00**
EDT

Воскресенье: **Закрито**

Адрес



Harbour Towne Marina, 850 NE 3rd St,
STE 213, Dania, FL 33004