

GRUMPY — SEA RAY



Судостроитель: SEA RAY

Год постройки: 2008

Модель: Моторная яхта

Цена: **ЦЕНА ЯХТЫ ПО ЗАПРОСУ**

Местонахождение: United States

Длина общая: 61' 6" (18.75mm)

Ширина: 16.75

Макс. осадка: 4' 9" (1.45mm)

Купить **GRUMPY — SEA RAY** а также выбрать подходящую вам яхту из нашего каталога яхт вам поможет опытный яхтенный брокер Андрей Шестаков. На сегодняшний день компания **Shestakov Yacht Sales Inc.** имеет большое количество яхт в **собственном списке продаж**, а также тесно сотрудничает со всеми крупными **яхтенными производителями** по всему миру.

Для того чтобы купить яхту **GRUMPY — SEA RAY** а также проконсультироваться по любому вопросу связанному с покупкой, продажей, чартером яхт позвоните по телефону **+7(918)465-66-44**.

ОГЛАВЛЕНИЕ

ОГЛАВЛЕНИЕ	2
ХАРАКТЕРИСТИКИ	5
Основная информация	5
Размеры	5
Скорость, вместимость и масса	5
Размещение	5
Корпус и палуба	5
Информация о двигателе	6
ФОТОГРАФИИ	7
Port profile	7
Aerial view	7
Stbd quarter profile	7
Stbd bow profile	7
Cockpit	7
Sunroom/Upper salon	7
Lower salon	8
Master stateroom	8
Stbd profile 2	8
Forward stateroom	8
Swim platform	8
Cockpit aft bench	8
Cockpit view 2	9
Sunroom/Upper salon view from cockpit	9
Entry to the sunroom	9
017Port sunroom	9
Stbd sunroom	9
TV in the sunroom	9
Entertainment center in the sunroom	10

Sunroom view from the helm	10
Retractable sunroofs	10
Helm station	10
Helm dashboard	10
Ray240 VHF and controls	10
Raymarine E120 and Sea Ray Navigator III	11
Stbd profile 3	11
Lower salon view 2	11
Port lower salon	11
Galley	11
Stovetop	11
Convection Microwave	12
Master stateroom view 2	12
Sofa in the master stateroom	12
Stbd master stateroom	12
TV in the master stateroom	12
Master stateroom door	12
Master vanity	13
Master head	13
Master shower	13
Forward stateroom view 2	13
Forward stateroom view 3	14
Entertainment center in the fwd stateroom	14
Fwd/Guest head	14
Fwd/Guest shower	14
Fwd/Guest vanity	15
Guest stateroom	15
Washer/Dryer units	15
Distribution panel	15

Stbd profile 4	16
Foredeck	16
Foredeck looking forward	16
Sunpads	16
Raymarine Open Array	16
Stbd profile 5	16
Engine room	17
Engine room view 2	17
Engine room view 3	17
Engine room view 4	17
Engine 1	17
Engine 2	17
Stbd profile 6	18
Raymarine ST8002 and Systems Monitor	18
Switch control panel at the helm	18
Port bow profile (in slip)	18
Stbd bow profile (in slip)	18
Stern profile (in slip)	18
Stern profile (in slip) view 2	19
Cockpit grill	19
Wine cooler	19
Bose speakers	19
Stbd profile 7	19
КОНТАКТЫ	20
Контактная информация	20
Телефоны	20
Время работы	20
Адрес	20

ХАРАКТЕРИСТИКИ

Основная информация

Тип судна: Моторная яхта

Модельный год: 2008

Год постройки: 2008

Страна: United States

Размеры

Длина общая: 61' 6" (18.75mm)

Ширина: 16.75

Макс. осадка: 4' 9" (1.45mm)

Скорость, вместимость и масса

Вместимость воды: 200 Gallons

Вместимость сточного бака: 70 Gal
Gallons

Объем топливного бака: 900 Gal Gallons

Размещение

Всего кают: 3

Всего коек: 4

Всего ком. состава: 2

Корпус и палуба

Материал корпуса: Fiberglass

Комплектация корпуса: Deep Vee

Цвет корпуса: White

Информация о двигателе

Двигатели: 2

Производитель: MAN

Тип двигателя: Inboard

Тип топлива: Diesel

ФОТОГРАФИИ

Port profile



Aerial view



Stbd bow profile



Stbd quarter profile



Cockpit



Sunroom/Upper salon



Lower salon



Master stateroom



Forward stateroom



Stbd profile 2



Swim platform



Cockpit aft bench



Cockpit view 2



Sunroom/Upper salon view from cockpit



Entry to the sunroom



017Port sunroom



Stbd sunroom



TV in the sunroom



Entertainment center in the sunroom



Sunroom view from the helm



Retractable sunroofs



Helm station



Helm dashboard



Ray240 VHF and controls



Raymarine E120 and Sea Ray Navigator III



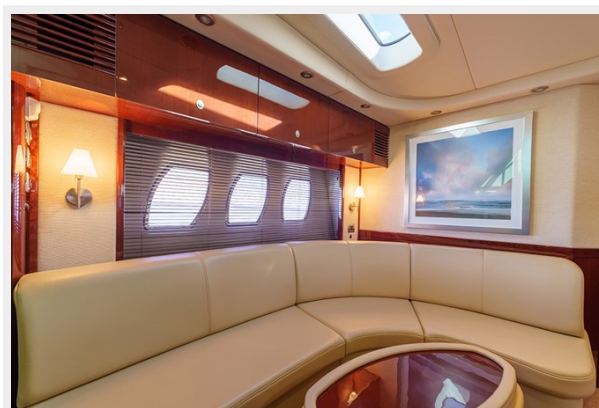
Stbd profile 3



Lower salon view 2



Port lower salon



Galley



Stovetop



Convection Microwave



Master stateroom view 2



Sofa in the master stateroom



Stbd master stateroom



TV in the master stateroom



Master stateroom door



Master vanity



Master head



Master shower



Forward stateroom view 2



Forward stateroom view 3



Entertainment center in the fwd stateroom



Fwd/Guest head



Fwd/Guest shower



Fwd/Guest vanity



Guest stateroom



Washer/Dryer units



Distribution panel



Stbd profile 4



Foredeck



Foredeck looking forward



Sunpads



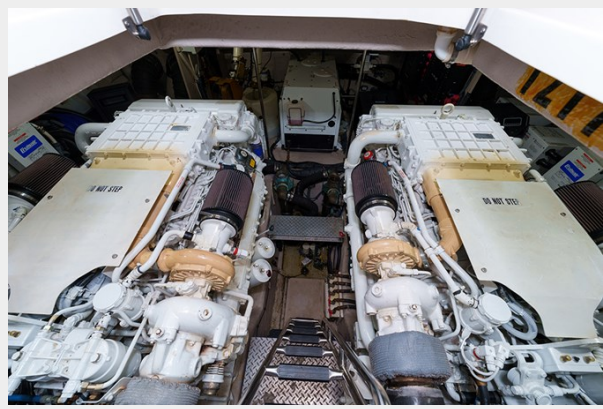
Raymarine Open Array



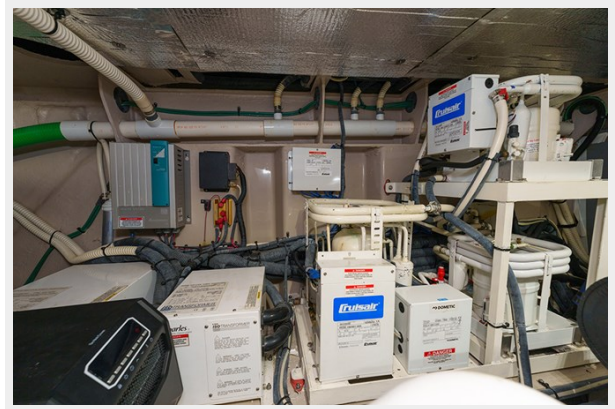
Stbd profile 5



Engine room



Engine room view 2



Engine room view 3



Engine room view 4



Engine 1



Engine 2



Stbd profile 6



Raymarine ST8002 and Systems Monitor



Switch control panel at the helm



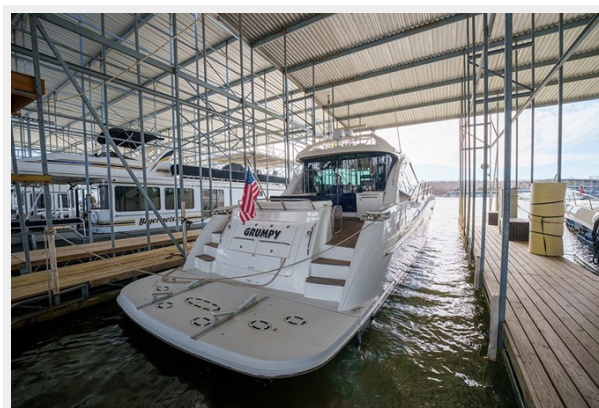
Port bow profile (in slip)



Stbd bow profile (in slip)



Stern profile (in slip)



Stern profile (in slip) view 2



Cockpit grill



Wine cooler



Bose speakers



Stbd profile 7



КОНТАКТЫ

Андрей Шестаков (Andrey Shestakov) – ведущий яхтенный брокер отдела продаж яхт и судов компании Shestakov Yacht Sales Inc. Официальный представитель Shestakov Yacht Sales Inc. для русскоговорящих клиентов в центральном офисе компании в Майами/Форт Лодердейл/Флорида/США.

Контактная информация

Email: andrey@shestakovyachtsales.com

Web: shestakovyachtsales.com

Телефоны

Краснодарский край: **+7(918)465-66-44**

США, Майами, Флорида: **+1(954)274-4435**

Время работы

Понедельник – Суббота: **9:00 - 21:00**
EDT

Воскресенье: **Закрето**

Адрес



Harbour Towne Marina, 850 NE 3rd St,
STE 213, Dania, FL 33004