

CRESCENT LADY — CRESCENT



Судостроитель: CRESCENT

Год постройки: 2020

Модель: Моторная яхта

Цена: **ЦЕНА ЯХТЫ ПО ЗАПРОСУ**

Длина общая: 117' (35.66mm)

Ширина: 24

Макс. осадка: 6' (1.83mm)

Крейс. скорость: 19 Knots Kts. (22 MPH)

Макс. скорость: 26 Knots Kts. (30 MPH)

Купить **Crescent Lady — CRESCENT** а также выбрать подходящую вам яхту из нашего каталога яхт вам поможет опытный яхтенный брокер Андрей Шестаков. На сегодняшний день компания **Shestakov Yacht Sales Inc.** имеет большое количество яхт в собственном списке продаж, а также тесно сотрудничает со всеми крупными яхтенными производителями по всему миру.

Для того чтобы купить яхту **Crescent Lady — CRESCENT** а также проконсультироваться по любому вопросу связанному с покупкой, продажей, чартером яхт позвоните по телефону **+7(918)465-66-44**.

ОГЛАВЛЕНИЕ

| | |
|-------------------------------|----|
| ОГЛАВЛЕНИЕ | 2 |
| ХАРАКТЕРИСТИКИ | 5 |
| Обзор | 5 |
| Основная информация | 5 |
| Размеры | 5 |
| Скорость, вместимость и масса | 6 |
| Размещение | 6 |
| Корпус и палуба | 6 |
| Информация о двигателе | 6 |
| ФОТОГРАФИИ | 7 |
| Profile | 7 |
| Profile | 7 |
| Profile | 7 |
| Aft Deck Dining Area | 7 |
| Main Salon | 7 |
| Main Salon | 7 |
| Main Salon | 8 |
| Main Salon | 8 |
| Main Salon Dining Area | 8 |
| Main Salon Dining Area | 8 |
| Stewardess Pantry | 8 |
| Stewardess Pantry | 8 |
| Stewardess Pantry | 9 |
| Galley | 9 |
| Galley | 9 |
| Upper Deck VIP Cabin | 9 |
| Upper Deck VIP Cabin Head | 10 |
| Upper Deck VIP Cabin | 10 |

| | |
|-----------------------------------|-----------|
| Upper Deck VIP Cabin Ensuit Head | 10 |
| Lower Deck VIP Cabin Ensuit Head | 10 |
| Starboard Guest Cabin Ensuit Head | 10 |
| Starboard Guest Cabin | 10 |
| Starboard Guest Cabin Ensuit Head | 11 |
| Starboard Guest Cabin | 11 |
| Master Cabin | 11 |
| Master Cabin | 11 |
| Master Cabin Ensuit Head | 12 |
| Master Cabin | 12 |
| Bridge | 12 |
| Bridge | 12 |
| Crew Mess | 12 |
| Crew Mess | 12 |
| Sundeck | 13 |
| Sundeck - Flybridge | 13 |
| Boat deck | 13 |
| Boat deck | 13 |
| Sundeck Wing Station | 13 |
| Engine Room | 13 |
| Engine Room | 14 |
| Profile | 14 |
| Profile | 14 |
| Profile | 14 |
| Profile | 14 |
| КОНТАКТЫ | 15 |
| Контактная информация | 15 |
| Телефоны | 15 |
| Время работы | 15 |

Адрес

15

ХАРАКТЕРИСТИКИ

Обзор

The *Crescent 117* (35.7m) offers versatile interior and exterior spaces with remarkable options for entertaining, lounging and dining. She is ideal for cruising with family or friends. With a top speed of 26 knots and a 2000nm range the Crescent 117 can take you anywhere the heart desires.

Designed by the renowned Naval Architect Gregory C. Marshall, the Crescent 117 features a contemporary, elegant exterior and an interior that will stand the test of time. With her efficient build techniques, this is a great opportunity to have a turn key new yacht which can be easily personalized.

Key features include:

- Five sumptuous guest staterooms including a full beam master, which accommodate 10 guests in plush comfort, plus an additional three crew cabins
- ABT Trac Stabilizers for a comfortable ride even in rough seas
- Jacuzzi on the Sun Deck
- ABT Trac Bow and Stern Thrusters for safe and easy docking
- Twin MTU Detroit Diesel 2735hp engines which give you over 26 knots of hull speed and come with a full two year warranty
- Maretron Vessel Monitoring
- Garmin Navigation Electronics

Основная информация

Тип судна: Моторная яхта

Подкатегория: Raised Pilothouse

Модельный год: 2020

Год постройки: 2020

Размеры

Длина общая: 117' (35.66m)

Ширина: 24

Макс. осадка: 6' (1.83m)

Скорость, вместимость и масса

Крейс. скорость: 19 Knots Kts. (22 MPH) **Макс. скорость:** 26 Knots Kts. (30 MPH)

Чистый вес: 232 Pounds

Вместимость воды: 824 Gallons

Вместимость сточного бака: 1546 Gal
Gallons

Объем топливного бака: 5229 Gal
Gallons

Размещение

Всего кают: 5

Всего коек: 7

Спальные места: 10

Всего ком. состава: 6

Каюты экипажа: 5

Койки экипажа: 4

Комм. состав экипажа: 2

Корпус и палуба

Материал корпуса: Fiberglass

Материал палубы: Fiberglass

Комплектация корпуса: Semi-
Displacement

Дизайнер экстерьера: Gregory C.
Marshall

Дизайнер интерьера: Gregory C. Marshall

Информация о двигателе

Двигатели: 2

Производитель: MTU

Тип двигателя: Inboard

Тип топлива: Diesel

ФОТОГРАФИИ

Profile



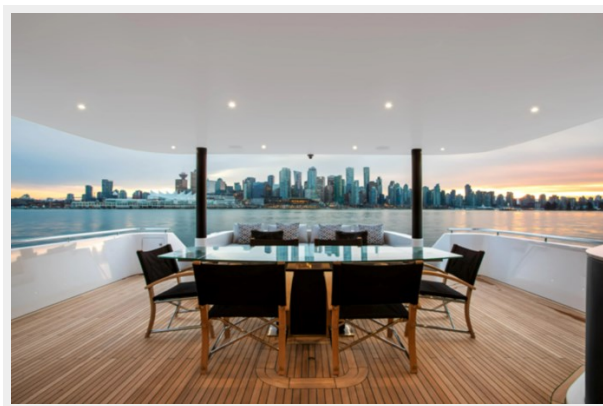
Profile



Profile



Aft Deck Dining Area



Main Salon



Main Salon



Main Salon



Main Salon



Main Salon Dining Area



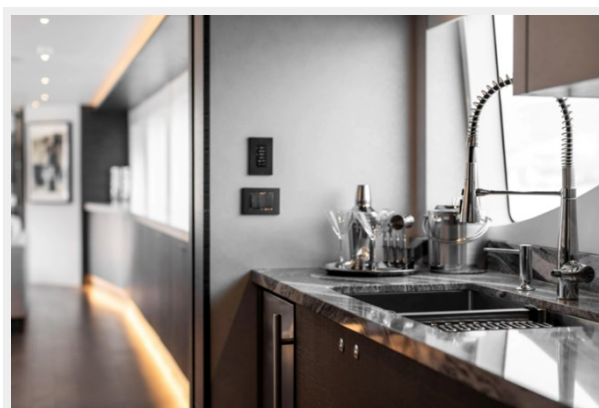
Main Salon Dining Area



Stewardess Pantry



Stewardess Pantry



Stewardess Pantry



Galley



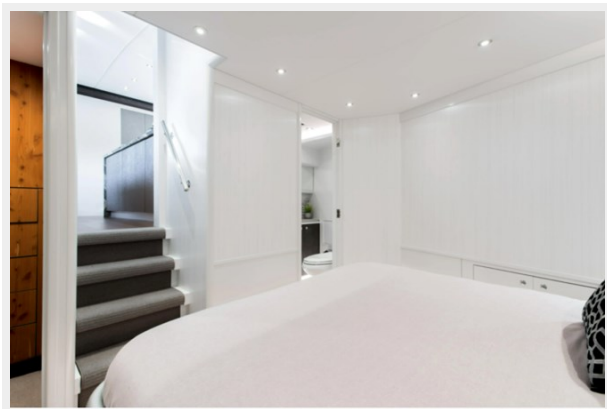
Galley



Upper Deck VIP Cabin



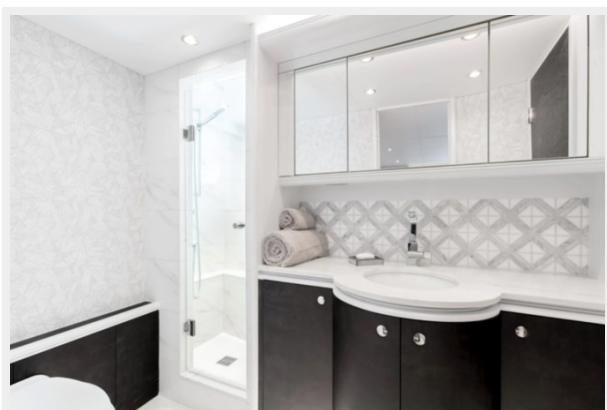
Upper Deck VIP Cabin



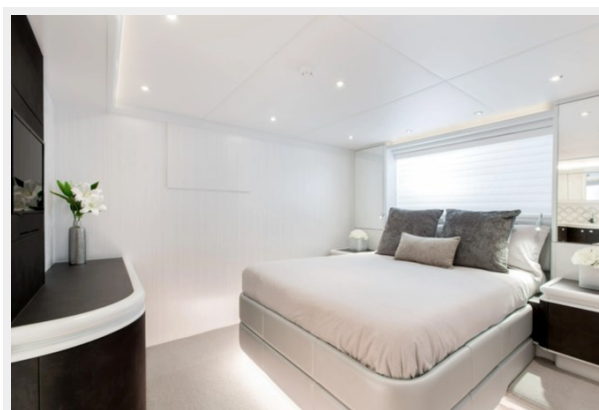
Upper Deck VIP Cabin Head



Upper Deck VIP Cabin Ensuit Head



Lower Deck VIP Cabin Ensuit Head



Starboard Guest Cabin



Starboard Guest Cabin Ensuit Head



Starboard Guest Cabin Ensuit Head

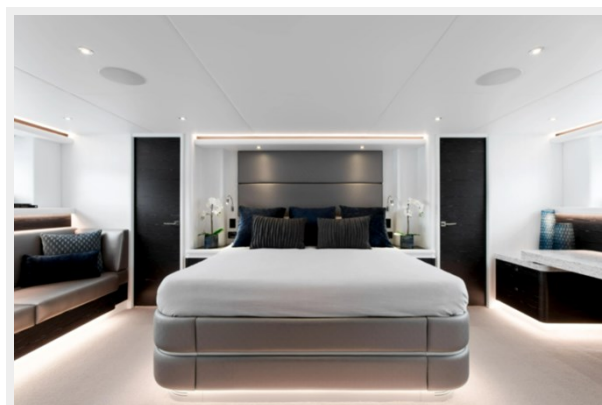
Starboard Guest Cabin



Master Cabin



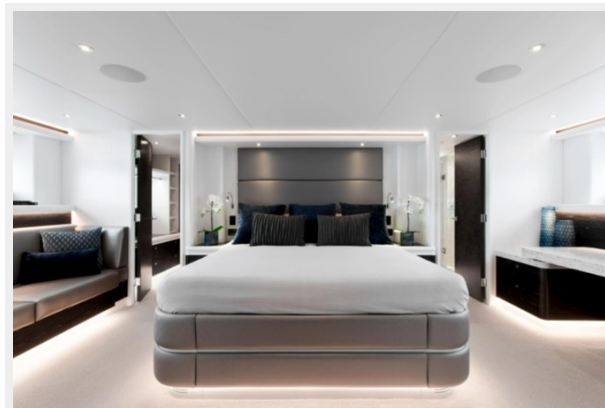
Master Cabin



Master Cabin Ensuit Head



Master Cabin



Bridge



Bridge



Crew Mess



Crew Mess



Sundeck



Sundeck - Flybridge



Boat deck



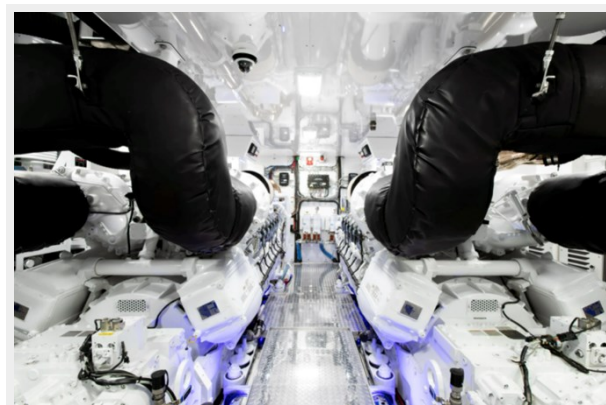
Boat deck



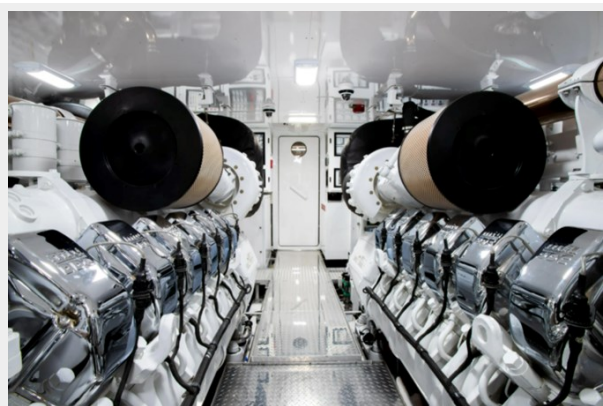
Sundeck Wing Station



Engine Room



Engine Room



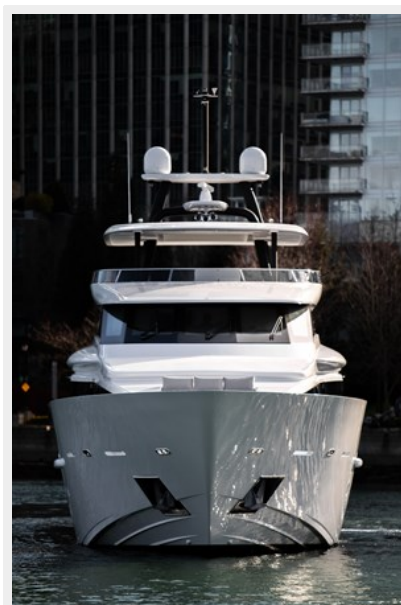
Profile



Profile



Profile



Profile



КОНТАКТЫ

Андрей Шестаков (Andrey Shestakov) – ведущий яхтенный брокер отдела продаж яхт и судов компании Shestakov Yacht Sales Inc. Официальный представитель Shestakov Yacht Sales Inc. для русскоговорящих клиентов в центральном офисе компании в Майами/Форт Лодердейл/Флорида/США.

Контактная информация

Email: andrey@shestakovyachtsales.com

Web: shestakovyachtsales.com

Телефоны

Краснодарский край: **+7(918)465-66-44**

США, Майами, Флорида: **+1(954)274-4435**

Время работы

Понедельник – Суббота: **9:00 - 21:00**
EDT

Воскресенье: **Закрыто**

Адрес



Harbour Towne Marina, 850 NE 3rd St,
STE 213, Dania, FL 33004