

MISS SEA — PRINCESS YACHTS



Судостроитель: PRINCESS YACHTS

Год постройки: 2009

Модель: Моторная яхта

Цена: **ЦЕНА ЯХТЫ ПО ЗАПРОСУ**

Местонахождение: Turkey

Длина общая: 43' 11" (13.39mm)

Ширина: 13.09

Мин. осадка: 3' 7" (1.07mm)

Крейс. скорость: 22 Knots Kts. (25 MPH)

Макс. скорость: 34 Knots Kts. (39 MPH)

Купить Miss Sea — PRINCESS YACHTS а также выбрать подходящую вам яхту из нашего каталога яхт вам поможет опытный яхтенный брокер Андрей Шестаков. На сегодняшний день компания Shestakov Yacht Sales Inc. имеет большое количество яхт в собственном списке продаж, а также тесно сотрудничает со всеми крупными яхтенными производителями по всему миру.

Для того чтобы купить яхту Miss Sea — PRINCESS YACHTS а также проконсультироваться по любому вопросу связанному с покупкой, продажей, чартером яхт позвоните по телефону **+7(918)465-66-44**.

ОГЛАВЛЕНИЕ

ОГЛАВЛЕНИЕ	2
ХАРАКТЕРИСТИКИ	3
Обзор	3
Основная информация	3
Размеры	3
Скорость, вместимость и масса	3
Размещение	4
Корпус и палуба	4
Информация о двигателе	4
ФОТОГРАФИИ	5
КОНТАКТЫ	10
Контактная информация	10
Телефоны	10
Время работы	10
Адрес	10

ХАРАКТЕРИСТИКИ

Обзор

The Princess V42 has become one of the best-known sports yachts, with an almost legendary combination of style, pace and agility at sea. Yet the V42 possesses one of the most dynamic and sleek profiles in her very own V class. The secondary owner has not only had his boat well-maintained mechanically but also had it cosmetically upgraded. All deck teaks were replaced in 2020. All cockpit, sunroof, Bimini, cushion covers including driver seats have been professionally recovered.

KEY FEATURES:

- Refitted in 2020 by the second owner
- Kept in top condition by the private Captain in freshwaters
- Very low engine and Generator Hours
- Underwater LEDs below the aft deck

Основная информация

Тип судна: Моторная яхта

Модельный год: 2009

Год постройки: 2009

Страна: Turkey

Размеры

Длина общая: 43' 11" (13.39m)

Ширина: 13.09

Мин. осадка: 3' 7" (1.07m)

Скорость, вместимость и масса

Крейс. скорость: 22 Knots Kts. (25 MPH)

Макс. скорость: 34 Knots Kts. (39 MPH)

Вместимость воды: 600 Gallons

Объем топливного бака: 219.26 Gal
Gallons

Размещение

Всего кают: 2

Спальные места: 4

Всего ком. состава: 2

Корпус и палуба

Материал корпуса: GRP

Комплектация корпуса: Deep Vee

Цвет корпуса: Navy Blue

Дизайнер корпуса: Princess Yachts

Дизайнер экстерьера: Princess Yachts

Информация о двигателе

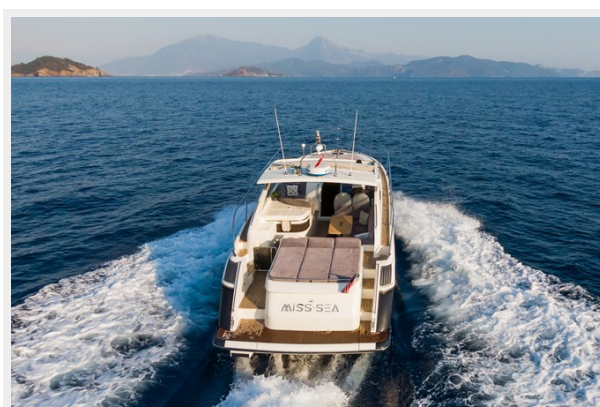
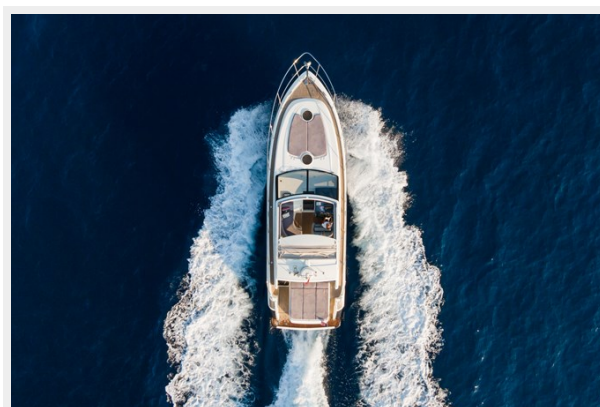
Двигатели: 2

Производитель: Volvo

Тип двигателя: Inboard

Тип топлива: Diesel

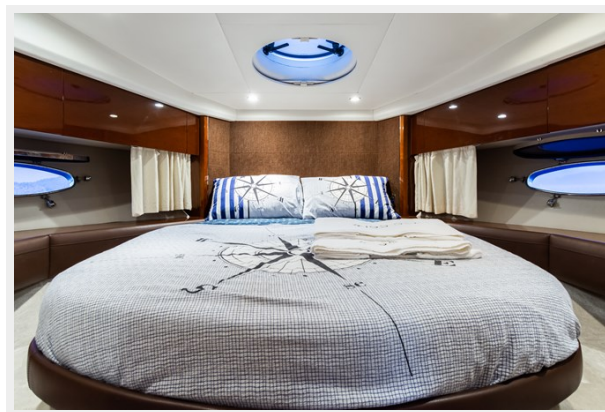
ФОТОГРАФИИ











КОНТАКТЫ

Андрей Шестаков (Andrey Shestakov) – ведущий яхтенный брокер отдела продаж яхт и судов компании Shestakov Yacht Sales Inc. Официальный представитель Shestakov Yacht Sales Inc. для русскоговорящих клиентов в центральном офисе компании в Майами/Форт Лодердейл/Флорида/США.

Контактная информация

Email: andrey@shestakovyachtsales.com

Web: shestakovyachtsales.com

Телефоны

Краснодарский край: **+7(918)465-66-44**

США, Майами, Флорида: **+1(954)274-4435**

Время работы

Понедельник – Суббота: **9:00 - 21:00**
EDT

Воскресенье: **Закрито**

Адрес



Harbour Towne Marina, 850 NE 3rd St,
STE 213, Dania, FL 33004