

POWER TOOL — SOUTHERN CROSS



Судостроитель: SOUTHERN CROSS

Год постройки: 1986

Модель: Моторная яхта

Цена: ЦЕНА ЯХТЫ ПО ЗАПРОСУ

Местонахождение: United States

Длина общая: 53' (16.15mm)

Ширина: 16

Макс. осадка: 4' (1.22mm)

Крейс. скорость: 9 Knots Kts. (10 MPH)

Макс. скорость: 17 Knots Kts. (20 MPH)

Купить **Power Tool — SOUTHERN CROSS** а также выбрать подходящую вам яхту из нашего **каталога яхт** вам поможет опытный яхтенный брокер Андрей Шестаков. На сегодняшний день компания **Shestakov Yacht Sales Inc.** имеет большое количество яхт в **собственном списке продаж**, а также тесно сотрудничает со всеми крупными **яхтенными производителями** по всему миру.

Для того чтобы купить яхту **Power Tool — SOUTHERN CROSS** а также проконсультироваться по любому вопросу связанному с покупкой, продажей, чартером яхт позвоните по телефону **+7(918)465-66-44**.

ОГЛАВЛЕНИЕ

ОГЛАВЛЕНИЕ	2
ХАРАКТЕРИСТИКИ	5
Обзор	5
Основная информация	5
Размеры	5
Скорость, вместимость и масса	6
Размещение	6
Корпус и палуба	6
Информация о двигателе	6
ФОТОГРАФИИ	7
0_2787018_img_3225	7
1_2787018_img_3223	7
2_2787018_img_3228	7
3_2787018_	7
4_2787018_	8
5_2787018_	8
7_2787018_	8
6_2787018_	8
8_2787018_	9
9_2787018_	9
11_2787018_	9
10_2787018_	9
12_2787018_	10
13_2787018_	10
14_2787018_	10
15_2787018_	10
16_2787018_	10
17_2787018_	10

18_2787018_	11
19_2787018_	11
20_2787018_	11
21_2787018_	11
22_2787018_	11
23_2787018_	11
24_2787018_	12
25_2787018_	12
26_2787018_	12
27_2787018_	12
28_2787018_	12
29_2787018_	12
31_2787018_	13
30_2787018_	13
32_2787018_	13
33_2787018_	13
34_2787018_	14
35_2787018_	14
36_2787018_	14
37_2787018_	14
38_2787018_	15
39_2787018_	15
40_2787018_	15
41_2787018_	15
42_2787018_	16
43_2787018_	16
44_2787018_	16
45_2787018_	16
46_2787018_	17

47_2787018_	17
48_2787018_	17
49_2787018_	17
50_2787018_	18
51_2787018_	18
52_2787018_	18
53_2787018_	18
55_2787018_	18
54_2787018_	18
56_2787018_	19
57_2787018_	19
59_2787018_	19
58_2787018_	19
60_2787018_	20
61_2787018_	20
62_2787018_	20
63_2787018_	20
65_2787018_	20
64_2787018_	20
66_2787018_	21
67_2787018_	21
68_2787018_	21
69_2787018_	21
КОНТАКТЫ	22
Контактная информация	22
Телефоны	22
Время работы	22
Адрес	22

ХАРАКТЕРИСТИКИ

Обзор

53 ' Southern Cross Pilothouse Motor Yacht Main Description

Power Tool is a 53' Southern Cross Pilot House Motor Yacht designed by Tom Fexas and built in Australia. This 1986 vessel shows like a much newer boat. She was Awl gripped in 2010, and the most recent owner has done a major overhaul to the electronics, galley, salon, heads and pilot house. Her Detroit diesels have been professionally maintained and her cooling systems were completely removed and cleaned. All new silicone hoses and thermostats were also added. There is stand up head clearance and separate entrance to the large engine room.

The extended flybridge is huge along with the main salon, galley and pilot house all on the same level. Three staterooms, full beam master stateroom, laundry closet, storage closet and 2 en-suite heads on lower level. Beautiful light ash wood through out.

Her tender is a 13' Boston Whaler in mint condition with 40 hp Evinrude E-Tec outboard.

This vessel has been completely gone through and needs nothing. She is competitively priced and wont last long. Let Power Tool take you to the next level.

Основная информация

Тип судна: Моторная яхта

Модельный год: 1986

Год постройки: 1986

Страна: United States

Размеры

Длина общая: 53' (16.15mm)

Ширина: 16

Макс. осадка: 4' (1.22mm)

Скорость, вместимость и масса

Крейс. скорость: 9 Knots Kts. (10 MPH)

Макс. скорость: 17 Knots Kts. (20 MPH)

Вместимость воды: 420 Gallons

Вместимость сточного бака: 80 Gal
Gallons

Объем топливного бака: 900 Gal
Gallons

Размещение

Всего кают: 3

Всего ком. состава: 2

Корпус и палуба

Материал корпуса: Fiberglass

Информация о двигателе

Двигатели: 2

Производитель: Detroit Diesel

Тип двигателя: Inboard

Тип топлива: Diesel

ФОТОГРАФИИ

0_2787018_img_3225



1_2787018_img_3223



2_2787018_img_3228



3_2787018_



4_2787018_



5_2787018_



7_2787018_

6_2787018_



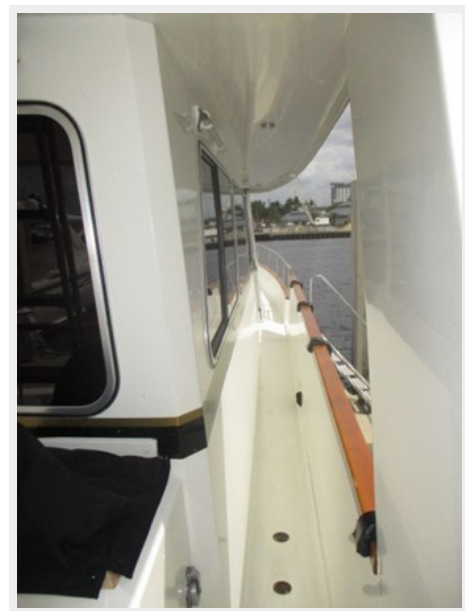
8_2787018_



9_2787018_



11_2787018_



10_2787018_



12_2787018_



13_2787018_



14_2787018_



15_2787018_



16_2787018_



17_2787018_



18_2787018_



19_2787018_



20_2787018_



21_2787018_



22_2787018_



23_2787018_



24_2787018_



25_2787018_



26_2787018_



27_2787018_



28_2787018_



29_2787018_



30_2787018_



31_2787018_



32_2787018_



33_2787018_



34_2787018_



35_2787018_



36_2787018_



37_2787018_



38_2787018_



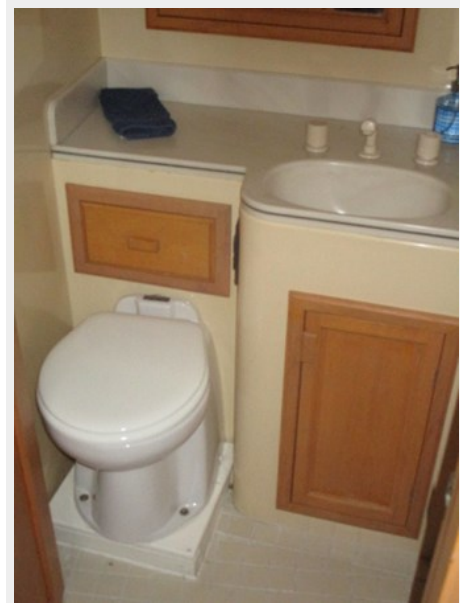
39_2787018_



40_2787018_



41_2787018_



42_2787018_



43_2787018_



44_2787018_



45_2787018_



46_2787018_



47_2787018_



48_2787018_



49_2787018_



50_2787018_



51_2787018_



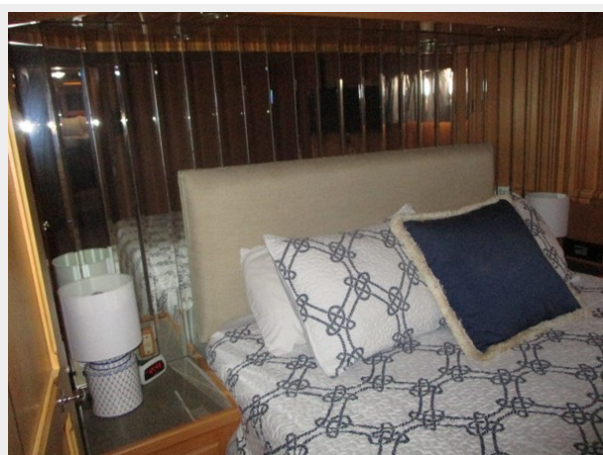
52_2787018_



53_2787018_



54_2787018_



55_2787018_



56_2787018_



57_2787018_



58_2787018_



59_2787018_



60_2787018_



61_2787018_



62_2787018_



63_2787018_



64_2787018_



65_2787018_



66_2787018_



67_2787018_



68_2787018_



69_2787018_



КОНТАКТЫ

Андрей Шестаков (Andrey Shestakov) – ведущий яхтенный брокер отдела продаж яхт и судов компании Shestakov Yacht Sales Inc. Официальный представитель Shestakov Yacht Sales Inc. для русскоговорящих клиентов в центральном офисе компании в Майами/Форт Лодердейл/Флорида/США.

Контактная информация

Email: **andrey@shestakovyachtsales.com**

Web: **shestakovyachtsales.com**

Телефоны

Краснодарский край: **+7(918)465-66-44**

США, Майами, Флорида: **+1(954)274-4435**

Время работы

Понедельник – Суббота: **9:00 - 21:00** EDT

Воскресенье: **Закрето**

Адрес



Harbour Towne Marina, 850 NE 3rd St, STE 213, Dania, FL 33004