

TRUE — MAINSHIP



Судостроитель: MAINSHIP

Год постройки: 2000

Модель: Моторная яхта

Цена: **ЦЕНА ЯХТЫ ПО ЗАПРОСУ**

Местонахождение: United States

Длина общая: 42' (12.8mm)

Ширина: 15.5

Макс. осадка: 3' 8" (1.12mm)

Крейс. скорость: 9 Knots Kts. (10 MPH)

Макс. скорость: 15 Knots Kts. (17 MPH)

Купить **TRUE — MAINSHIP** а также выбрать подходящую вам яхту из нашего каталога яхт вам поможет опытный яхтенный брокер Андрей Шестаков. На сегодняшний день компания **Shestakov Yacht Sales Inc.** имеет большое количество яхт в собственном списке продаж, а также тесно сотрудничает со всеми крупными яхтенными производителями по всему миру.

Для того чтобы купить яхту **TRUE — MAINSHIP** а также проконсультироваться по любому вопросу связанному с покупкой, продажей, чартером яхт позвоните по телефону **+7(918)465-66-44**.

ОГЛАВЛЕНИЕ

ОГЛАВЛЕНИЕ	2
ХАРАКТЕРИСТИКИ	5
Обзор	5
Основная информация	5
Размеры	5
Скорость, вместимость и масса	5
Размещение	5
Корпус и палуба	5
Информация о двигателе	6
ФОТОГРАФИИ	7
Dockside view from Forward quarter	7
Bow	7
Flybridge helm	7
Lower Helm and bench seat	7
Lower helm	7
Above lower helm	7
Lower helm and galley	8
Forward windshield	8
Galley	8
Freezer under helm bench	8
Salon	8
Aft Galley	8
Salon 2	9
Portside salon	9
Salon looking forward	9
Salon	9
Dinette expanded	9
Salon Chart table - desk	9

Forward stateroom	10
Forward hanging locker	10
V berth forward	10
Aft view from forward stateroom	10
Forward stateroom	10
Forward Head	10
Forward shower stall	11
Guest stateroom	11
Companionway	11
Guest stateroom hanging locker	11
Master stateroom	11
Master stateroom	11
Master stateroom looking forward	12
Aft Door from Master Stateroom	12
Master stateroom	12
View of head entry in master stateroom	12
Master head	12
Master head vanity	12
Master shower stall	13
Master stateroom	13
Aft door open	13
Aft cocktail area	13
Fiberglass swim platform	13
Flybridge	13
Flybridge helm	14
Flybridge seating with helm bench backrest forward	14
Starboard side flybridge seating	14
Portside flybridge seating	14
Helm console	14

Helm bench seat	14
Bimini top	15
Signal mast - radar scanner	15
Washer dryer	15
Davit	15
Engine room	15
Portside engine room aft	15
Starboard 300 hp Yanmar diesel	16
Kohler generator	16
Hatch open above engine room	16
Flybridge view of foredeck	16
Pulpit-windlass	16
Foredeck	16
Dockside aft	17
Dockside	17
КОНТАКТЫ	18
Контактная информация	18
Телефоны	18
Время работы	18
Адрес	18

ХАРАКТЕРИСТИКИ

Обзор

N/A

Основная информация

Тип судна: Моторная яхта

Модельный год: 2001

Год постройки: 2000

Страна: United States

Размеры

Длина общая: 42' (12.8mm)

Длина палубы: 47' 9" (14.55mm)

Ширина: 15.5

Макс. осадка: 3' 8" (1.12mm)

Скорость, вместимость и масса

Крейс. скорость: 9 Knots Kts. (10 MPH)

Макс. скорость: 15 Knots Kts. (17 MPH)

Вместимость воды: 250 Gallons

Вместимость сточного бака: 82 Gal
Gallons

Объем топливного бака: 500 Gal Gallons

Размещение

Всего кают: 3

Спальные места: 5

Всего ком. состава: 2

Корпус и палуба

Материал корпуса: Fiberglass

Информация о двигателе

Двигатели: 1

Производитель: Yanmar

ФОТОГРАФИИ

Dockside view from Forward quarter



Bow



Flybridge helm



Lower Helm and bench seat



Lower helm



Above lower helm



Lower helm and galley



Forward windshield



Galley



Freezer under helm bench



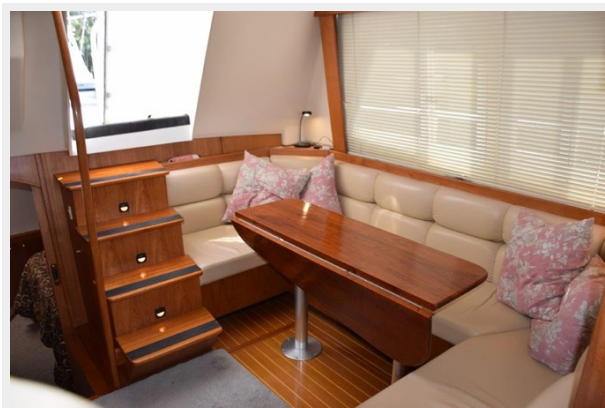
Aft Galley



Salon



Salon 2



Portside salon



Salon



Salon looking forward



Salon Chart table - desk



Dinette expanded



Forward stateroom



Forward hanging locker



V berth forward



Aft view from forward stateroom



Forward stateroom



Forward Head



Forward shower stall



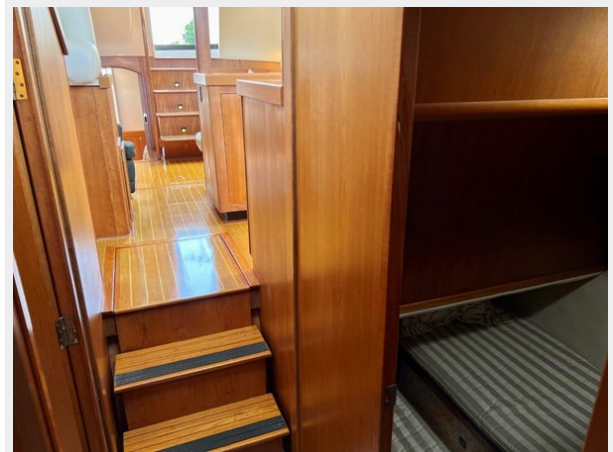
Guest stateroom



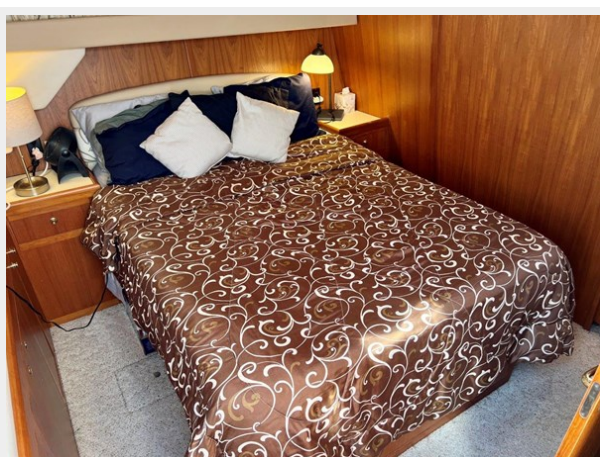
Guest stateroom hanging locker



Companionway



Master stateroom



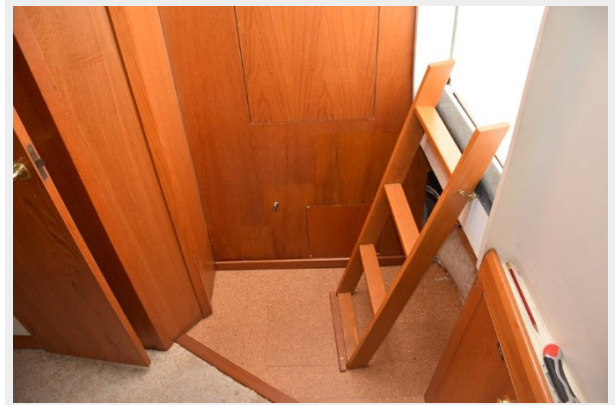
Master stateroom



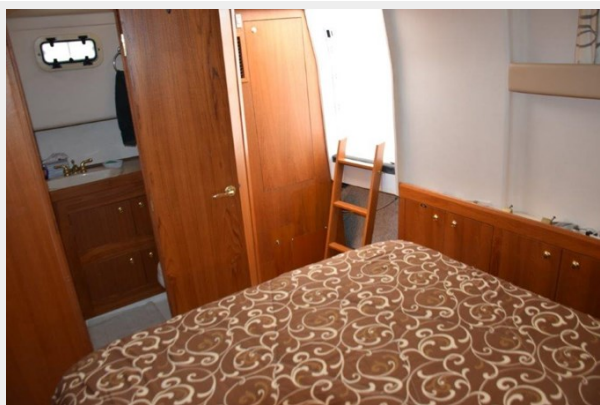
Master stateroom looking forward



Aft Door from Master Stateroom



View of head entry in master stateroom



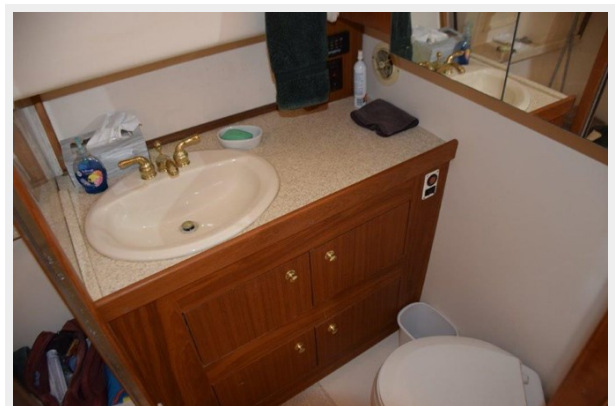
Master stateroom



Master head



Master head vanity



Master shower stall



Master stateroom



Aft door open



Aft cocktail area



Fiberglass swim platform



Flybridge



Flybridge helm



Flybridge seating with helm bench backrest forward



Starboard side flybridge seating



Portside flybridge seating



Helm console



Helm bench seat



Bimini top



Signal mast - radar scanner



Davit



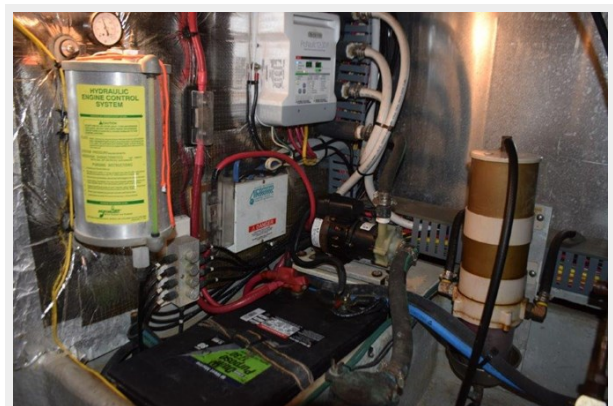
Washer dryer



Engine room



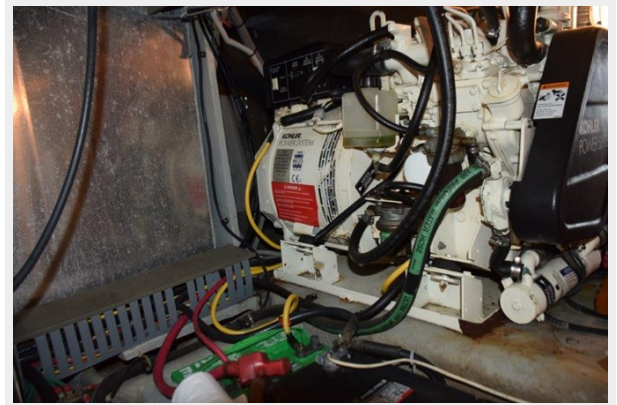
Portside engine room aft



Starboard 300 hp Yanmar diesel



Kohler generator



Hatch open above engine room



Flybridge view of foredeck



Pulpit-windlass



Foredeck



Dockside aft



Dockside



КОНТАКТЫ

Андрей Шестаков (Andrey Shestakov) – ведущий яхтенный брокер отдела продаж яхт и судов компании Shestakov Yacht Sales Inc. Официальный представитель Shestakov Yacht Sales Inc. для русскоговорящих клиентов в центральном офисе компании в Майами/Форт Лодердейл/Флорида/США.

Контактная информация

Email: andrey@shestakovyachtsales.com

Web: shestakovyachtsales.com

Телефоны

Краснодарский край: **+7(918)465-66-44**

США, Майами, Флорида: **+1(954)274-4435**

Время работы

Понедельник – Суббота: **9:00 - 21:00**
EDT

Воскресенье: **Закрето**

Адрес



Harbour Towne Marina, 850 NE 3rd St,
STE 213, Dania, FL 33004