

MATHISSE — SEANEST



Судостроитель: SEANEST

Год постройки: 2009

Модель: Моторная яхта

Цена: **ЦЕНА ЯХТЫ ПО ЗАПРОСУ**

Длина общая: 87' 4" (26.6mm)

Ширина: 20.07

Мин. осадка: 5' (1.5mm)

Крейс. скорость: 20 Knots Kts. (23 MPH)

Макс. скорость: 26 Knots Kts. (30 MPH)

Купить **MATHISSE — SEANEST** а также выбрать подходящую вам яхту из нашего каталога яхт вам поможет опытный яхтенный брокер Андрей Шестаков. На сегодняшний день компания **Shestakov Yacht Sales Inc.** имеет большое количество яхт в собственном списке продаж, а также тесно сотрудничает со всеми крупными яхтенными производителями по всему миру.

Для того чтобы купить яхту **MATHISSE — SEANEST** а также проконсультироваться по любому вопросу связанному с покупкой, продажей, чартером яхт позвоните по телефону **+7(918)465-66-44**.

ОГЛАВЛЕНИЕ

ОГЛАВЛЕНИЕ	2
ХАРАКТЕРИСТИКИ	3
Обзор	3
Основная информация	3
Размеры	3
Скорость, вместимость и масса	4
Размещение	4
Корпус и палуба	4
Информация о двигателе	4
ФОТОГРАФИИ	5
PROFILE	5
LARGE LIVING ROOM WITH TWO SOFAS	5
LARGE LIVING ROOM WITH TWO SOFAS	5
DINING AREA WITH OPENING TABLE	5
FLYBRIDGE	5
MASTER CABIN	5
VIP CABIN	6
TWIN CABIN	6
KITCHEN	6
TWIN CABIN	6
KITCHEN COMPLETE WITH HOB WITH FOUR BURNERS	6
ENGINE ROOM	6
КОНТАКТЫ	7
Контактная информация	7
Телефоны	7
Время работы	7
Адрес	7

ХАРАКТЕРИСТИКИ

Обзор

HOW THE NAME OF THE MODEL REMEMBER, SEANEST "**85 DESIGN**" IS CHARACTERIZED BY A MINIMAL AND LIGHT STYLE THANKS TO THE PROFUSION OF WHITE. SOME CHOICES, LIKE TO HIDE THE KITCHEN BEHIND A SLIDING DOOR AND PLACING IN THE TABLE FROM LUNCH NEAR THE INTERNAL WHEELHOUSE, ALLOW THIS BOAT TO HAVE A REALLY VERY LARGE SALON AND BRIGHT THE CABINS ARE COMPOSED AS FOLLOWS: 4 CABINS OF WHICH ONE MASTER IN THE AFT WITH BATHROOM AND WARDROBE CABIN, A VIP BOW WITH DOUBLE BED, BATHROOM AND WARDROBE, ONE IN THE CENTER OF BOAT WITH TWO SINGLE BEDS IN THE BATHROOM AND WARDROBE AND DRAWERS, ONE IN THE CENTER OF THE BOAT WITH TWO BEDS IN FLOOR PLUS THIRD OPENABLE BED THE TYPE OF YACHT AS FLYBRIDGE CHARACTERIZES THE EXTERIOR IN A WAY TO LIVE AND ENJOY DIFFERENT AREAS, BOTH THE SUN AREA AND THE LARGE AFT COCKPIT EQUIPPED WITH FIXED TABLE, SOFA AND ARMCHAIRS FOR 12 PEOPLE. THE FLY BRIDGE, WHERE THE SECOND CONTROL STATION IS LOCATED, IS EQUIPPED WITH A LARGE SUNBATHING, A TABLE FOR 12 PEOPLE. IN AFT OF THE WHEELHOUSE THERE IS THE POSSIBILITY TO HOST 4 COMFORTABLE SUN BEDS. THE CREW AREA INCLUDES 3 PEOPLE AND IS COMPOSED OF 2 CABINS, ONE WITH 2 BEDS

Основная информация

Тип судна: Моторная яхта

Модельный год: 2009

Год постройки: 2009

Размеры

Длина общая: 87' 4" (26.6mm)

Ширина: 20.07

Мин. осадка: 5' (1.5mm)

Скорость, вместимость и масса

Крейс. скорость: 20 Knots Kts. (23 MPH) **Макс. скорость:** 26 Knots Kts. (30 MPH)

Вместимость воды: 1500 Gallons

Объем топливного бака: 1849.2 Gal
Gallons

Размещение

Всего кают: 4

Корпус и палуба

Материал корпуса: GRP

Материал палубы: Teak

Информация о двигателе

Двигатели: 2

Производитель: MTU

ФОТОГРАФИИ

PROFILE



LARGE LIVING ROOM WITH TWO SOFAS



LARGE LIVING ROOM WITH TWO SOFAS



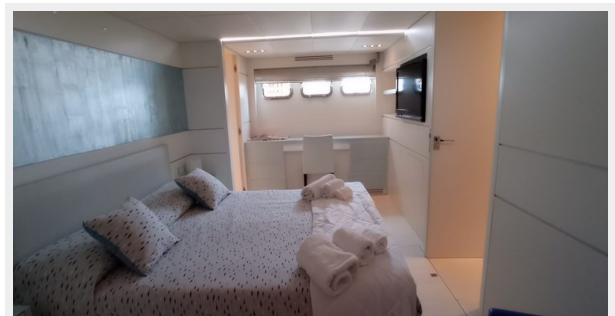
DINING AREA WITH OPENING TABLE



FLYBRIDGE



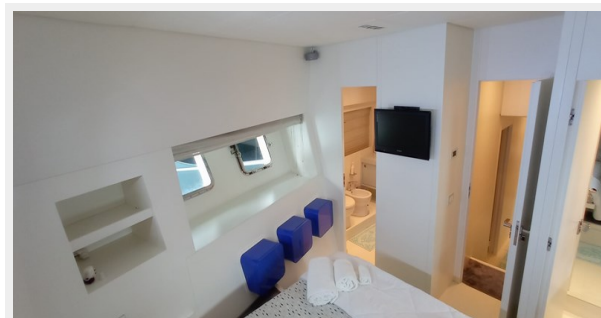
MASTER CABIN



VIP CABIN



TWIN CABIN



TWIN CABIN



KITCHEN



**KITCHEN COMPLETE WITH HOB WITH
FOUR BURNERS**



ENGINE ROOM



КОНТАКТЫ

Андрей Шестаков (Andrey Shestakov) – ведущий яхтенный брокер отдела продаж яхт и судов компании Shestakov Yacht Sales Inc. Официальный представитель Shestakov Yacht Sales Inc. для русскоговорящих клиентов в центральном офисе компании в Майами/Форт Лодердейл/Флорида/США.

Контактная информация

Email: andrey@shestakovyachtsales.com

Web: shestakovyachtsales.com

Телефоны

Краснодарский край: **+7(918)465-66-44**

США, Майами, Флорида: **+1(954)274-4435**

Время работы

Понедельник – Суббота: **9:00 - 21:00**
EDT

Воскресенье: **Закрето**

Адрес



Harbour Towne Marina, 850 NE 3rd St,
STE 213, Dania, FL 33004