

SELAH — CHB



Судостроитель: CHB

Год постройки: 1985

Модель: Trawler Yacht

Цена: **ЦЕНА ЯХТЫ ПО ЗАПРОСУ**

Местонахождение: United States

Длина общая: 35' (10.67m)

Ширина: 12

Макс. осадка: 3' 6" (1.07m)

Крейс. скорость: 8 Knots Kts. (9 MPH)

Купить **Selah — CHB** а также выбрать подходящую вам яхту из нашего каталога яхт вам поможет опытный яхтенный брокер Андрей Шестаков. На сегодняшний день компания **Shestakov Yacht Sales Inc.** имеет большое количество яхт в собственном списке продаж, а также тесно сотрудничает со всеми крупными яхтенными производителями по всему миру.

Для того чтобы купить яхту **Selah — CHB** а также проконсультироваться по любому вопросу связанному с покупкой, продажей, чартером яхт позвоните по телефону **+7(918)465-66-44**.

ОГЛАВЛЕНИЕ

ОГЛАВЛЕНИЕ	2
ХАРАКТЕРИСТИКИ	6
Обзор	6
Основная информация	6
Размеры	6
Скорость, вместимость и масса	6
Размещение	6
Корпус и палуба	7
Информация о двигателе	7
ФОТОГРАФИИ	8
0_2787564_	8
1_2787564_	8
3_2787564_	8
2_2787564_	8
4_2787564_	9
5_2787564_	9
7_2787564_	9
6_2787564_	9
8_2787564_	10
9_2787564_	10
10_2787564_	10
11_2787564_	10
12_2787564_	10
13_2787564_	10
14_2787564_	11
15_2787564_	11
16_2787564_	11
17_2787564_	11

18_2787564_	12
19_2787564_	12
21_2787564_	12
20_2787564_	12
22_2787564_	13
23_2787564_	13
24_2787564_	13
25_2787564_	13
26_2787564_	14
27_2787564_	14
28_2787564_	14
29_2787564_	14
31_2787564_	15
30_2787564_	15
32_2787564_	15
33_2787564_	15
34_2787564_	16
35_2787564_	16
36_2787564_	16
37_2787564_	16
38_2787564_	17
39_2787564_	17
40_2787564_	17
41_2787564_	17
42_2787564_	18
43_2787564_	18
44_2787564_	18
45_2787564_	18
46_2787564_	19

47_2787564_	19
48_2787564_	19
49_2787564_	19
50_2787564_	20
51_2787564_	20
52_2787564_	20
53_2787564_	20
54_2787564_	21
55_2787564_	21
56_2787564_	21
57_2787564_	21
58_2787564_	22
59_2787564_	22
60_2787564_	22
61_2787564_	22
62_2787564_	22
63_2787564_	22
64_2787564_	23
65_2787564_	23
66_2787564_	23
67_2787564_	23
69_2787564_	24
68_2787564_	24
70_2787564_	24
71_2787564_	24
73_2787564_	25
72_2787564_	25
74_2787564_	25
75_2787564_	25

76_2787564_	26
77_2787564_	26
78_2787564_	26
79_2787564_	26
81_2787564_	26
80_2787564_	26
83_2787564_	27
82_2787564_	27
84_2787564_	27
85_2787564_	27
86_2787564_	27
87_2787564_	27
89_2787564_	28
88_2787564_	28
90_2787564_	28
91_2787564_	28
92_2787564_	28
93_2787564_	28
95_2787564_	29
94_2787564_	29
КОНТАКТЫ	30
Контактная информация	30
Телефоны	30
Время работы	30
Адрес	30

ХАРАКТЕРИСТИКИ

Обзор

With a tall bow, good sight lines, and wide side decks and high rails, this trawler is built for cruising comfort and safety. The displacement hull is solid fiberglass construction throughout.

The bridge clearance is 16'6" with just the upper section of mast lowered; this makes *Selah* a perfect vessel for the Great Loop.

Selah has non-skid decks; the teak hand rails and toe caps are varnished. The teak interior highlights the beautiful joinery the overseas boatyards from this era are known for.

Основная информация

Тип судна: Trawler Yacht

Модельный год: 1985

Год постройки: 1985

Страна: United States

Размеры

Длина общая: 35' (10.67mm)

Ширина: 12

Макс. осадка: 3' 6" (1.07mm)

Скорость, вместимость и масса

Крейс. скорость: 8 Knots Kts. (9 MPH)

Вместимость воды: 200 Gallons

Вместимость сточного бака: 70 Gal
Gallons

Объем топливного бака: 300 Gal Gallons

Размещение

Всего кают: 1

Всего ком. состава: 1

Корпус и палуба

Материал корпуса: Fiberglass

Информация о двигателе

Двигатели: 2

Производитель: Perkins

Тип двигателя: Inboard

Тип топлива: Diesel

ФОТОГРАФИИ

0_2787564_



1_2787564_



2_2787564_



3_2787564_



4_2787564_

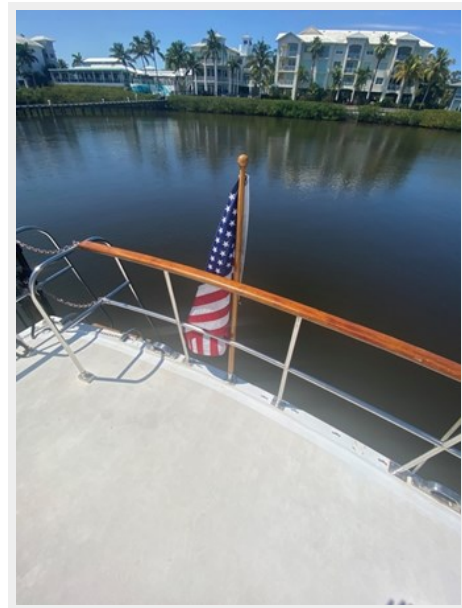
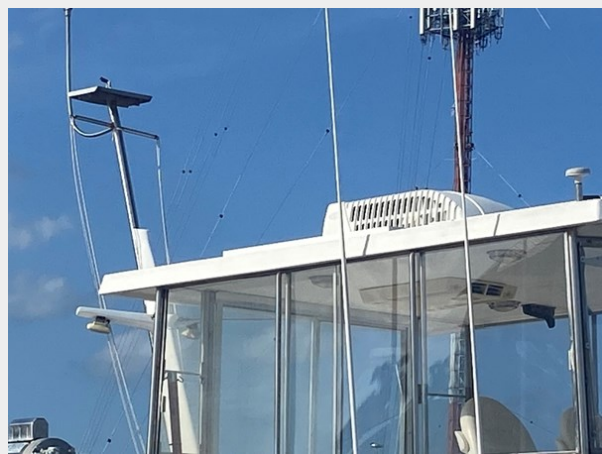


5_2787564_



7_2787564_

6_2787564_



8_2787564_



9_2787564_



10_2787564_



11_2787564_



12_2787564_



13_2787564_



14_2787564_



15_2787564_



16_2787564_



17_2787564_



18_2787564_



19_2787564_



20_2787564_



21_2787564_



22_2787564_



23_2787564_



24_2787564_



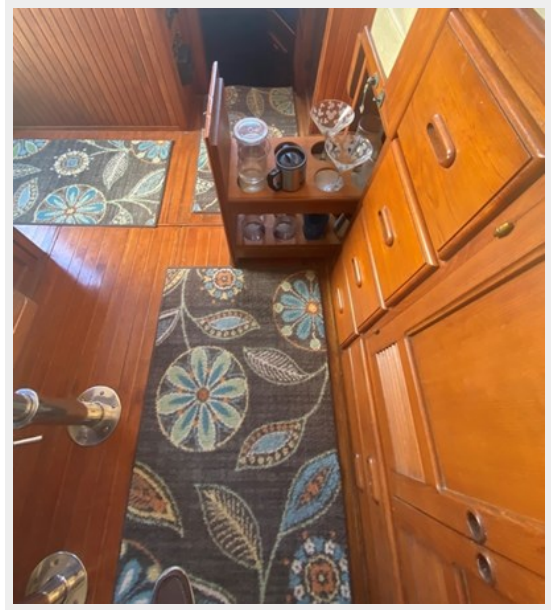
25_2787564_



26_2787564_



27_2787564_



28_2787564_



29_2787564_



30_2787564_



31_2787564_



32_2787564_



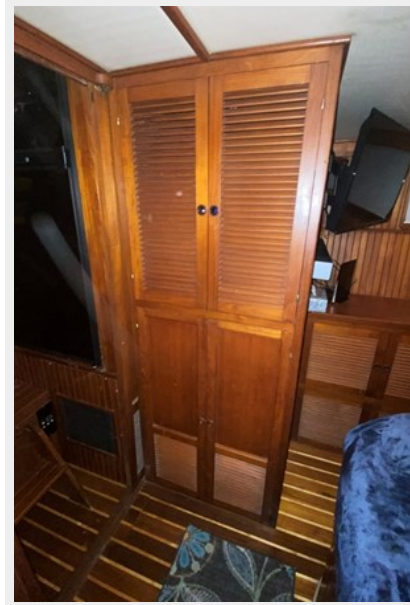
33_2787564_



34_2787564_



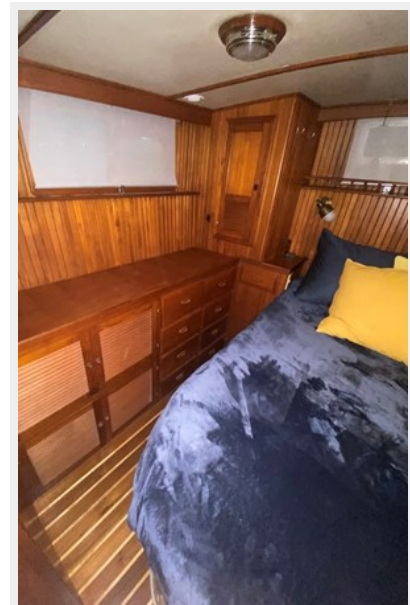
35_2787564_



36_2787564_



37_2787564_



38_2787564_



39_2787564_



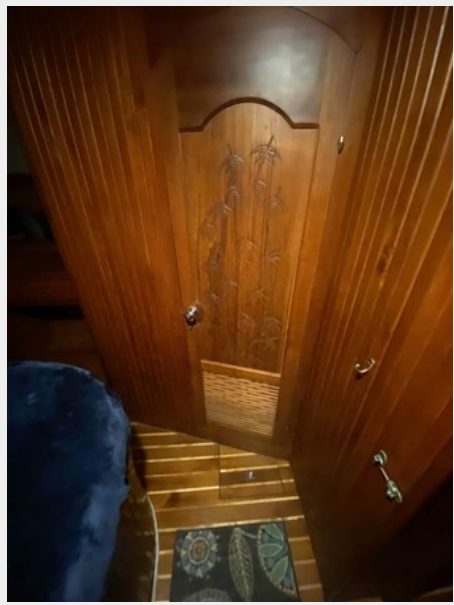
40_2787564_



41_2787564_



42_2787564_



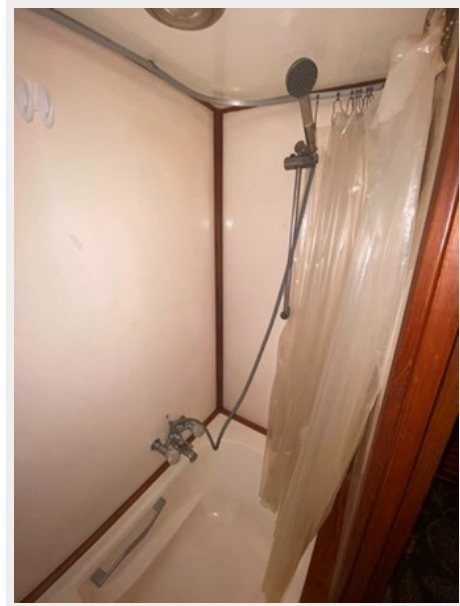
43_2787564_



44_2787564_



45_2787564_



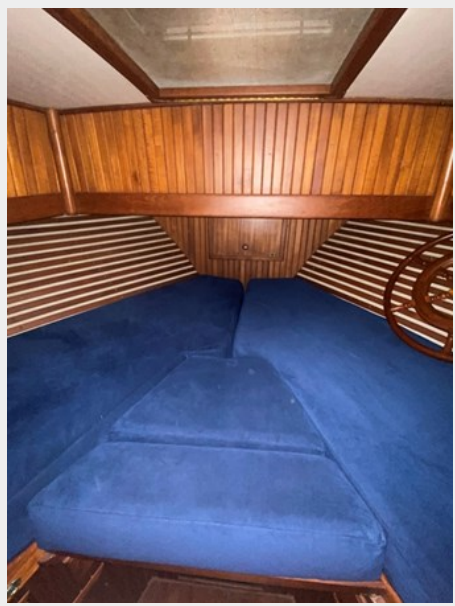
46_2787564_



47_2787564_



48_2787564_



49_2787564_



50_2787564_



51_2787564_



52_2787564_



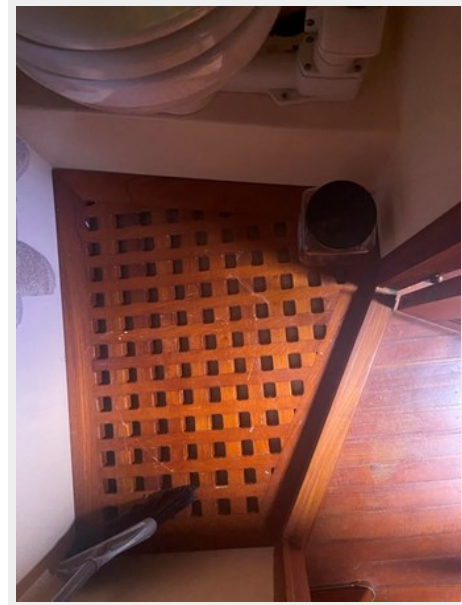
53_2787564_



54_2787564_



55_2787564_



56_2787564_



57_2787564_



58_2787564_



59_2787564_



60_2787564_



61_2787564_



62_2787564_



63_2787564_



64_2787564_



65_2787564_



66_2787564_



67_2787564_



68_2787564_



69_2787564_



70_2787564_



71_2787564_



72_2787564_



73_2787564_



74_2787564_



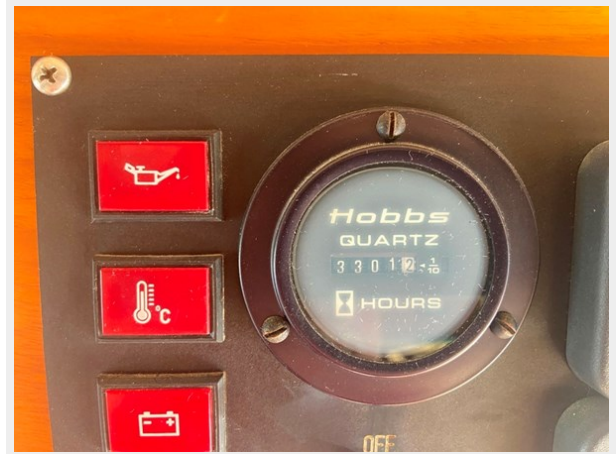
75_2787564_



76_2787564_



77_2787564_



78_2787564_



79_2787564_



80_2787564_



81_2787564_



82_2787564_



83_2787564_



84_2787564_



85_2787564_



86_2787564_



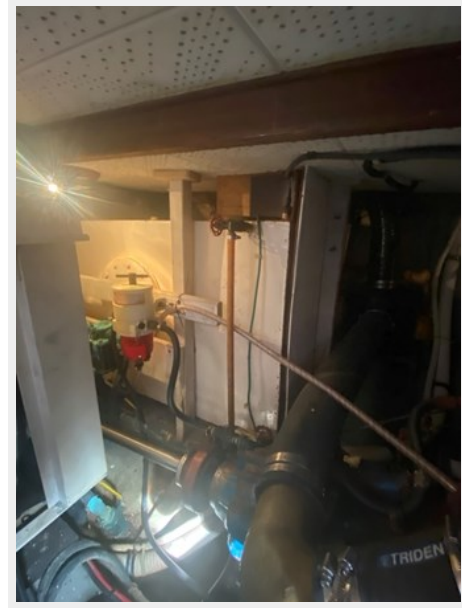
87_2787564_



88_2787564_



89_2787564_



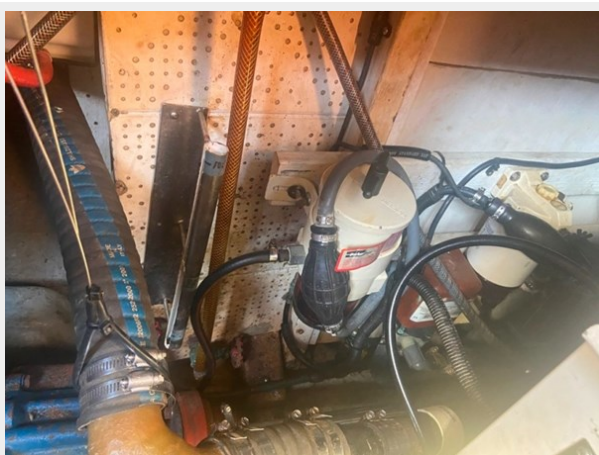
90_2787564_



91_2787564_



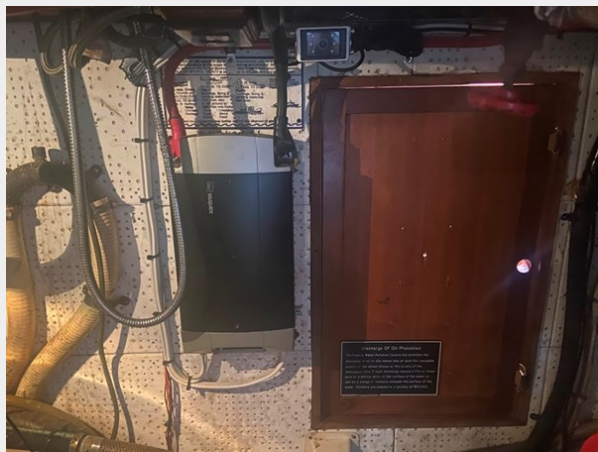
92_2787564_



93_2787564_



94_2787564_



95_2787564_



КОНТАКТЫ

Андрей Шестаков (Andrey Shestakov) – ведущий яхтенный брокер отдела продаж яхт и судов компании Shestakov Yacht Sales Inc. Официальный представитель Shestakov Yacht Sales Inc. для русскоговорящих клиентов в центральном офисе компании в Майами/Форт Лодердейл/Флорида/США.

Контактная информация

Email: andrey@shestakovyachtsales.com

Web: shestakovyachtsales.com

Телефоны

Краснодарский край: **+7(918)465-66-44**

США, Майами, Флорида: **+1(954)274-4435**

Время работы

Понедельник – Суббота: **9:00 - 21:00**
EDT

Воскресенье: **Закрито**

Адрес



Harbour Towne Marina, 850 NE 3rd St,
STE 213, Dania, FL 33004