

DORCAS ANN — DEFEVER



Судостроитель: DEFEVER

Год постройки: 1979

Модель: Trawler Yacht

Цена: ЦЕНА ЯХТЫ ПО ЗАПРОСУ

Местонахождение: United States

Длина общая: 43' (13.11mm)

Ширина: 14

Мин. осадка: 4' 5" (1.35mm)

Крейс. скорость: 10 Knots Kts. (12 MPH)

Макс. скорость: 7 Knots Kts. (8 MPH)

Купить **Dorcas Ann — DEFEVER** а также выбрать подходящую вам яхту из нашего **каталога яхт** вам поможет опытный яхтенный брокер Андрей Шестаков. На сегодняшний день компания **Shestakov Yacht Sales Inc.** имеет большое количество яхт в **собственном списке продаж**, а также тесно сотрудничает со всеми крупными **яхтенными производителями** по всему миру.

Для того чтобы купить яхту **Dorcas Ann — DEFEVER** а также проконсультироваться по любому вопросу связанному с покупкой, продажей, чартером яхт позвоните по телефону **+7(918)465-66-44**.

ОГЛАВЛЕНИЕ

ОГЛАВЛЕНИЕ	2
ХАРАКТЕРИСТИКИ	6
Обзор	6
Основная информация	6
Размеры	6
Скорость, вместимость и масса	6
Размещение	6
Корпус и палуба	6
Информация о двигателе	6
ФОТОГРАФИИ	7
2_2787201_001_dorcac_ann_1979_defever_43	7
1_2787201_003_dorcac_ann_1979_defever_43	7
3_2787201_002_dorcac_ann_starboard_bow	7
4_2787201_004_drcac_ann_port_stern	7
6_2787201_007_dorcac_ann_stern_with_tender	7
5_2787201_005_dorcac_ann_bow	7
7_2787201_1003_dorcac_ann_starboard_sidedeck	8
8_2787201_1004_dorcac_ann_starboard_side_door	8
9_2787201_1005_dorcac_ann_foredeck	8
10_2787201_1006_dorcac_ann_foredeck	8
12_2787201_1008_dorcac_ann_anchor_gear	8
11_2787201_1007_dorcac_ann_foredeck	8
14_2787201_1010_dorcac_ann_foredeck	8
13_2787201_1009_dorcac_ann_windlass	8
15_2787201_1012_dorcac_ann_forward_hatch	9
16_2787201_1014_dorcac_ann_foredeck_locker	9
17_2787201_1021_dorcac_ann_sundeck	9
18_2787201_1022_dorcac_ann_whicker_set	9

19_2787201_1023_dorcas_ann_sundeck	9
20_2787201_1024_dorcas_ann_whicker_set_starboard	9
22_2787201_1032_dorcas_ann_flybridge_port_view	9
21_2787201_1025_dorcas_ann_sundeck_forward_view	9
24_2787201_1036_flybridge_starboard_view	10
23_2787201_1034_dorcas_ann_flybridge_port_seating	10
26_2787201_1041_dorcas_ann_companionway	10
25_2787201_1038_dorcas_ann_flybridge_starboard_seating	10
28_2787201_1044_dorcas_ann_salon_wide_angle	10
27_2787201_1043_dorcas_ann_salon_forward_view	10
29_2787201_1045_dorcas_ann_salon_aft_view	10
30_2787201_1046_dorcas_ann_salon	10
31_2787201_1047_dorcas_ann_lower_helm	11
32_2787201_1048_dorcas_ann_lower_helm_controls	11
34_2787201_1050_dorcas_ann_galley	11
33_2787201_1049_dorcas_ann_salon_tv	11
36_2787201_1052_dorcas_ann_galley	11
35_2787201_1051_dorcas_ann_galley	11
37_2787201_1053_dorcas_ann_galley	11
38_2787201_1054_galley_cook_top	11
40_2787201_1056_dorcas_ann_galley	12
39_2787201_1055_galley_cook_top	12
41_2787201_1057_dorcas_ann_coffee_maker	12
42_2787201_1058_dorcas_ann_microwave	12
44_2787201_1060_dorcas_ann_refrigerator	12
43_2787201_1059_dorcas_ann_microwave	12
45_2787201_1061_dorcas_ann_refrigerator	13
46_2787201_1062_dorcas_ann_dishwasher	13
47_2787201_1063_dorcas_ann_dishwasher	13

48_2787201_1064_dorcas_ann_stovetop_hood	13
49_2787201_1071_dorcas_ann_port_salon	13
50_2787201_1071_dorcas_ann_starboard_salon	13
52_2787201_1073_dorcas_ann_salon_table	13
51_2787201_1072_dorcas_ann_salon_setee	13
53_2787201_1081_dorcas_ann_foreward_cabin_entrance	14
54_2787201_1082_dorcas_ann_v_berth	14
55_2787201_1083_dorcas_ann_v_berth_and_guest_head	14
56_2787201_1084_dorcas_ann_v_berth_starboard	14
58_2787201_1086_dorcas_ann_v_berth	14
57_2787201_1085_dorcas_ann_v_berth_port	14
59_2787201_1087_dorcas_ann_guest_head_wide	15
60_2787201_1088_dorcas_ann_guest_head	15
62_2787201_1091_dorcas_ann_engine_room_entrance	15
61_2787201_1089_dorcas_ann_guest_head	15
64_2787201_1093_dorcas_ann_engine_room_forward	15
63_2787201_1092_dorcas_ann_engine_room	15
66_2787201_1095_dorcas_ann_port_engine	15
65_2787201_1094_dorcas_ann_starboard_engine	15
67_2787201_1096_dorcas_ann_starboard_fuel_tank	16
68_2787201_1097_dorcas_ann_port_fuel_tank	16
69_2787201_1098_dorcas_ann_generator	16
70_2787201_1099_dorcas_ann_battery_chargers_and_inverter	16
72_2787201_1101_dorcas_ann_washer_dryer	16
71_2787201_1100dorcas_ann_batteries	16
74_2787201_1205_dorcas_ann_tender_1	17
73_2787201_1201_dorcas_ann_on_the_hard	17
75_2787201_1205_dorcas_ann_tender_2	17
КОНТАКТЫ	18

Контактная информация	18
Телефоны	18
Время работы	18
Адрес	18

ХАРАКТЕРИСТИКИ

Обзор

Dorcac Ann is an excellent example of the classic design DeFevers are known for. Heavily constructed on a solid fiberglass displacement hull, the DeFever 43 is a flush deck design with the aft deck and side decks on the same level. The result is a boat with slightly higher freeboard, very spacious aft deck area and large, full width master stateroom. **Dorcac Ann** has just been refit with new fuel tanks, batteries and wiring and much more. Other recent updates include fully enclosed flybridge and sundeck, Northern Lights generator, full size washer dryer, top of the line galley appliances including dishwasher, stainless steel water heater and vacuflush heads. The current owners have enjoyed cruising the East coast and Chesapeake Bay and have kept her well maintained. They have worked hard this winter to finish the most recent refit and have her ready to show in North Myrtle Beach SC. Please see all of the listing for full details and list of amenities and equipment.

Основная информация

Тип судна: Trawler Yacht **Модельный год:** 1979
Год постройки: 1979 **Страна:** United States

Размеры

Длина общая: 43' (13.11mm) **Ширина:** 14
Мин. осадка: 4' 5" (1.35mm)

Скорость, вместимость и масса

Крейс. скорость: 10 Knots Kts. (12 MPH) **Макс. скорость:** 7 Knots Kts. (8 MPH)
Вместимость воды: 250 Gallons
Вместимость сточного бака: 50 Gal **Объем топливного бака:** 600 Gal
Gallons Gallons

Размещение

Всего кают: 2 **Спальные места:** 4
Всего ком. состава: 2

Корпус и палуба

Материал корпуса: Fiberglass

Информация о двигателе

Двигатели: 2 **Производитель:** Ford Lehman
Тип двигателя: Inboard **Тип топлива:** Diesel

ФОТОГРАФИИ

1_2787201_003_dorcas_ann_1979_defever_43



2_2787201_001_dorcas_ann_1979_defever_43



3_2787201_002_dorcas_ann_starboard_bow



4_2787201_004_drcas_ann_port_stern



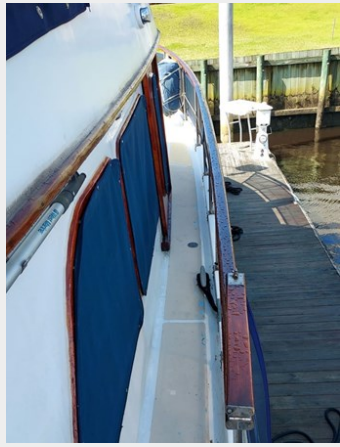
5_2787201_005_dorcas_ann_bow



6_2787201_007_dorcas_ann_stern_with_tender



7_2787201_1003_dorcas_ann_starboard_sidedeck



8_2787201_1004_dorcas_ann_starboard_side_door



9_2787201_1005_dorcas_ann_foredeck



10_2787201_1006_dorcas_ann_foredeck



11_2787201_1007_dorcas_ann_foredeck



12_2787201_1008_dorcas_ann_anchor_gear



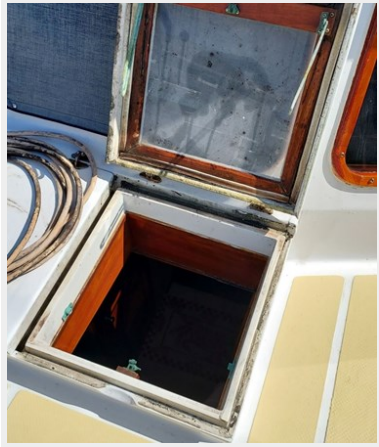
13_2787201_1009_dorcas_ann_windlass



14_2787201_1010_dorcas_ann_foredeck



15_2787201_1012_dorcas_ann_forward_hatch



16_2787201_1014_dorcas_ann_foredeck_locker



17_2787201_1021_dorcas_ann_sundeck



18_2787201_1022_dorcas_ann_whicker_set



19_2787201_1023_dorcas_ann_sundeck



20_2787201_1024_dorcas_ann_whicker_set_starboard



21_2787201_1025_dorcas_ann_sundeck_forward_view 22_2787201_1032_dorcas_ann_flybridge_port_view



23_2787201_1034_dorcas_ann_flybridge_port_seating



24_2787201_1036_flybridge_starboard_view



26_2787201_1041_dorcas_ann_companionway



25_2787201_1038_dorcas_ann_flybridge_starboard_seating



27_2787201_1043_dorcas_ann_salon_forward_view



28_2787201_1044_dorcas_ann_salon_wide_angle



29_2787201_1045_dorcas_ann_salon_aft_view



30_2787201_1046_dorcas_ann_salon



31_2787201_1047_dorcas_ann_lower_helm



32_2787201_1048_dorcas_ann_lower_helm_controls



33_2787201_1049_dorcas_ann_salon_tv



34_2787201_1050_dorcas_ann_galley



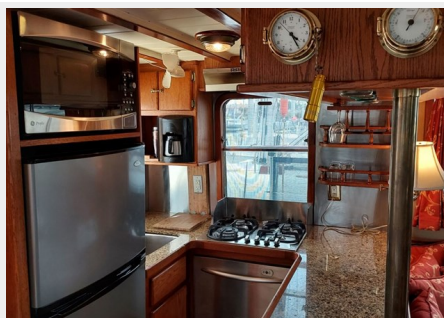
35_2787201_1051_dorcas_ann_galley



36_2787201_1052_dorcas_ann_galley



37_2787201_1053_dorcas_ann_galley



38_2787201_1054_galley_cook_top



39_2787201_1055_galley_cook_top



40_2787201_1056_dorcas_ann_galley



41_2787201_1057_dorcas_ann_coffee_maker



42_2787201_1058_dorcas_ann_microwave



44_2787201_1060_dorcas_ann_refrigerator



43_2787201_1059_dorcas_ann_microwave



45_2787201_1061_dorcas_ann_refrigerator



46_2787201_1062_dorcas_ann_dishwasher



47_2787201_1063_dorcas_ann_dishwasher



48_2787201_1064_dorcas_ann_stovetop_hood



49_2787201_1071_dorcas_ann_port_salon



50_2787201_1071_dorcas_ann_starboard_salon



51_2787201_1072_dorcas_ann_salon_setee



52_2787201_1073_dorcas_ann_salon_table



53_2787201_1081_dorcas_ann_foreward_cabin_entrance



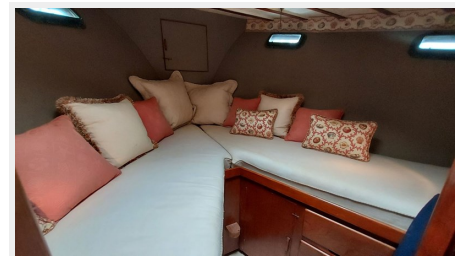
54_2787201_1082_dorcas_ann_v_berth



55_2787201_1083_dorcas_ann_v_berth_and_guest_head



56_2787201_1084_dorcas_ann_v_berth_starboard



58_2787201_1086_dorcas_ann_v_berth



57_2787201_1085_dorcas_ann_v_berth_port



59_2787201_1087_dorcas_ann_guest_head_wide



60_2787201_1088_dorcas_ann_guest_head



61_2787201_1089_dorcas_ann_guest_head



62_2787201_1091_dorcas_ann_engine_room_entrance



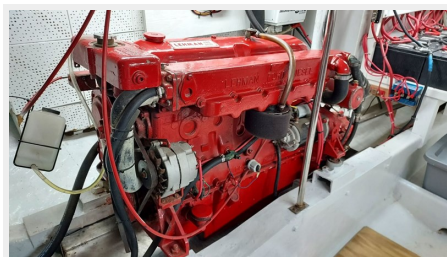
63_2787201_1092_dorcas_ann_engine_room



64_2787201_1093_dorcas_ann_engine_room_forward



65_2787201_1094_dorcas_ann_starboard_engine



66_2787201_1095_dorcas_ann_port_engine



67_2787201_1096_dorcas_ann_starboard_fuel_tank



68_2787201_1097_dorcas_ann_port_fuel_tank



69_2787201_1098_dorcas_ann_generator



70_2787201_1099_dorcas_ann_battery_chargers_and_inverter



71_2787201_1100dorcas_ann_batteries



72_2787201_1101_dorcas_ann_washer_dryer



73_2787201_1201_dorcas_ann_on_the_hard



74_2787201_1205_dorcas_ann_tender_1



75_2787201_1205_dorcas_ann_tender_2



КОНТАКТЫ

Андрей Шестаков (Andrey Shestakov) – ведущий яхтенный брокер отдела продаж яхт и судов компании Shestakov Yacht Sales Inc. Официальный представитель Shestakov Yacht Sales Inc. для русскоговорящих клиентов в центральном офисе компании в Майами/Форт Лодердейл/Флорида/США.

Контактная информация

Email:
andrey@shestakovyachtsales.com

Web: **shestakovyachtsales.com**

Телефоны

Краснодарский край: **+7(918)465-66-44**

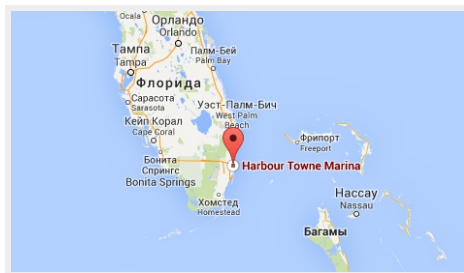
США, Майами, Флорида: **+1(954)274-4435**

Время работы

Понедельник – Суббота: **9:00 - 21:00 EDT**

Воскресенье: **Закрето**

Адрес



Harbour Towne Marina, 850 NE 3rd St, STE 213, Dania, FL 33004