

ASH — WALLY



Судостроитель: WALLY

Год постройки: 2005

Модель: Моторная яхта

Цена: ЦЕНА ЯХТЫ ПО ЗАПРОСУ

Длина общая: 73' 6" (22.38mm)

Ширина: 19.02

Макс. осадка: 4' (1.2mm)

Крейс. скорость: 32 Knots Kts. (37 MPH)

Макс. скорость: 40 Knots Kts. (46 MPH)

Купить **ASH — WALLY** а также выбрать подходящую вам яхту из нашего каталога яхт вам поможет опытный яхтенный брокер Андрей Шестаков. На сегодняшний день компания **Shestakov Yacht Sales Inc.** имеет большое количество яхт в собственном списке продаж, а также тесно сотрудничает со всеми крупными яхтенными производителями по всему миру.

Для того чтобы купить яхту **ASH — WALLY** а также проконсультироваться по любому вопросу связанному с покупкой, продажей, чартером яхт позвоните по телефону **+7(918)465-66-44**.

ОГЛАВЛЕНИЕ

ОГЛАВЛЕНИЕ	2
ХАРАКТЕРИСТИКИ	4
Обзор	4
Основная информация	4
Размеры	4
Скорость, вместимость и масса	4
Размещение	5
Корпус и палуба	5
Информация о двигателе	5
ФОТОГРАФИИ	6
2	6
3	6
5	6
4	6
7	6
6	6
8	7
9	7
10	7
11	7
12	7
13	7
14	8
16	8
17	8
18	8
19	8
20	8

21	9
22	9
23	9
24	9
26	10
25	10
27	10
28	10
29	10
15	10
КОНТАКТЫ	11
Контактная информация	11
Телефоны	11
Время работы	11
Адрес	11

ХАРАКТЕРИСТИКИ

Обзор

ASH is the best example of the famous Wally Power 70. This fast open yacht with futuristic design was refitted cosmetically and technically the last few years. The meticulous owner is keeping her out of water in a hangar during wintertime and has a full-time crew on board. The engines have been refitted to zero hour by MTU in 2021. The Wally ASH cruised around 100h since then. She offers a huge front deck to relax with two sun beds, a table (can be converted in a massive sun bed) and a Bimini with carbon poles. The cockpit is another nice place to relax with a big sun bed on top of tender garage (full of water toys). Her powerful engines and her Rolls-Royce Kamewa waterjet propulsion can bring you from St Tropez to Corsica in less than 3 hours! ASH is the only Wally Power 70 for sale in Europe and her VAT is paid. ASH is ready to cruise with her new owner next summer in Saint Tropez where her home berth is located.

Основная информация

Тип судна: Моторная яхта

Модельный год: 2006

Год постройки: 2005

Размеры

Длина общая: 73' 6" (22.38mm)

Ширина: 19.02

Макс. осадка: 4' (1.2mm)

Скорость, вместимость и масса

Крейс. скорость: 32 Knots Kts. (37 MPH) Макс. скорость: 40 Knots Kts. (46 MPH)

Вместимость воды: 800 Gallons

Объем топливного бака: 924.6 Gal
Gallons

Размещение

Всего кают: 2

Всего коек: 2

Спальные места: 4

Каюты экипажа: 2

Койки экипажа: 1

Корпус и палуба

Материал корпуса: Advanced Composites Дизайнер интерьера: WALLY -
WETZELS BROWN PARTNERS

Информация о двигателе

Двигатели: 1

Производитель: MTU

ФОТОГРАФИИ

2



3



4



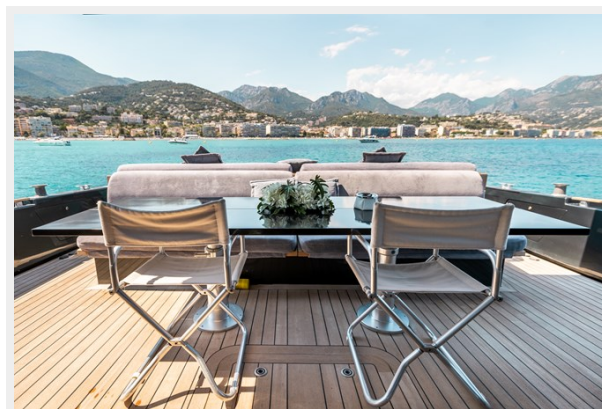
5



6



7



8



9



10



11



12



13



14



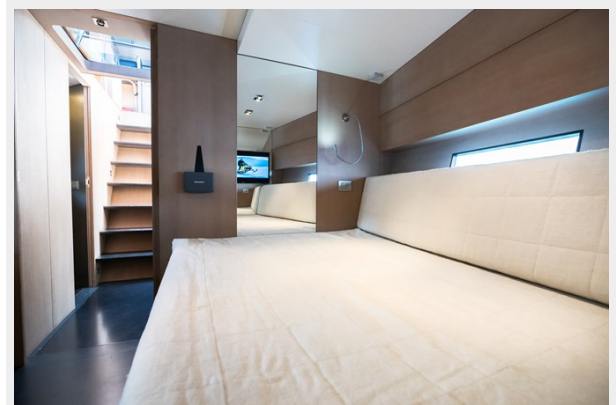
16



17



18



19



20



21



22



23



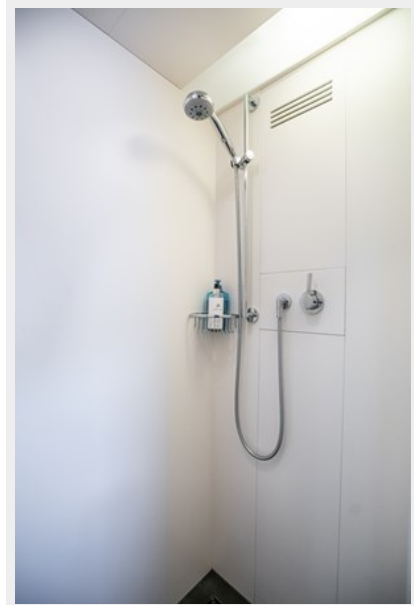
24



25



26



27



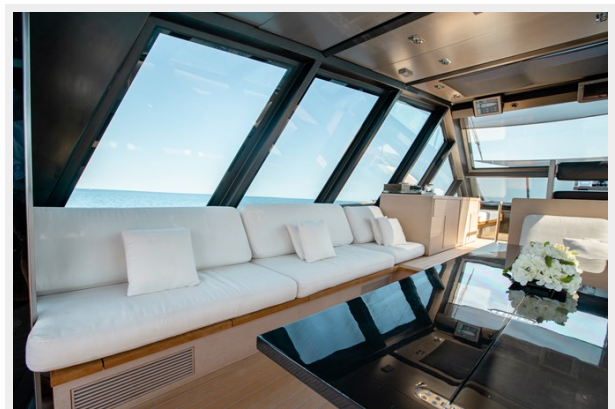
28



29



15



КОНТАКТЫ

Андрей Шестаков (Andrey Shestakov) – ведущий яхтенный брокер отдела продаж яхт и судов компании Shestakov Yacht Sales Inc. Официальный представитель Shestakov Yacht Sales Inc. для русскоговорящих клиентов в центральном офисе компании в Майами/Форт Лодердейл/Флорида/США.

Контактная информация

Email: andrey@shestakovyachtsales.com

Web: shestakovyachtsales.com

Телефоны

Краснодарский край: **+7(918)465-66-44**

США, Майами, Флорида: **+1(954)274-4435**

Время работы

Понедельник – Суббота: **9:00 - 21:00**
EDT

Воскресенье: **Закрето**

Адрес



Harbour Towne Marina, 850 NE 3rd St,
STE 213, Dania, FL 33004