

GREEN EYED GIRL — GAMEFISHERMAN



Судостроитель: GAMEFISHERMAN

Год постройки: 1992

Модель: Катер для спортивной рыбалки

Цена: ЦЕНА ЯХТЫ ПО ЗАПРОСУ

Местонахождение: United States

Длина общая: 34' (10.36mm)

Ширина: 11.16

Макс. осадка: 2' 6" (0.76mm)

Крейс. скорость: 26 Knots Kts. (30 MPH)

Макс. скорость: 34 Knots Kts. (39 MPH)

Купить **GREEN EYED GIRL — GAMEFISHERMAN** а также выбрать подходящую вам яхту из нашего каталога яхт вам поможет опытный яхтенный брокер Андрей Шестаков. На сегодняшний день компания **Shestakov Yacht Sales Inc.** имеет большое количество яхт в собственном списке продаж, а также тесно сотрудничает со всеми крупными яхтенными производителями по всему миру.

Для того чтобы купить яхту **GREEN EYED GIRL — GAMEFISHERMAN** а также проконсультироваться по любому вопросу связанному с покупкой, продажей, чартером яхт позвоните по телефону **+7(918)465-66-44**.

ОГЛАВЛЕНИЕ

ОГЛАВЛЕНИЕ	2
ХАРАКТЕРИСТИКИ	4
Основная информация	4
Размеры	4
Скорость, вместимость и масса	4
Размещение	4
Корпус и палуба	4
Информация о двигателе	5
ФОТОГРАФИИ	6
2020 High Seas Fabrication Tower	7
Release Fighting Chair with rocket launcher backrest	8
Teak cockpit deck	8
Tower helm with networked Garmin MFD	8
Captain's view of cockpit from tower	8
Twin Garmin MFDs	9
Updated Electronics flush mounted in overhead box	9
Classic teak helm pod with fresh gauge package	10
Varnished Mahogany galley counter	10
Cabin bunks can be converted to settee	10
Refrigerated Box in galley	10
New CUMMINS mechanical motors 2016	11
Head forward	11
Port Cummins 370hp	11
Strengthened engine mounting beds	11
Odyssey batteries and all heavy wiring updated	11
Detailed engine room	11
Phasor generator	12
Tuna Tubes or Transom Livewell	12

КОНТАКТЫ	14
Контактная информация	14
Телефоны	14
Время работы	14
Адрес	14

ХАРАКТЕРИСТИКИ

Основная информация

Тип судна: Катер для спортивной рыбалки

Модельный год: 1993

Год постройки: 1992

Страна: United States

Размеры

Длина общая: 34' (10.36mm)

Ширина: 11.16

Макс. осадка: 2' 6" (0.76mm)

Скорость, вместимость и масса

Крейс. скорость: 26 Knots Kts. (30 MPH)

Макс. скорость: 34 Knots Kts. (39 MPH)

Вместимость воды: 30 Gallons

Объем топливного бака: 225 Gal
Gallons

Размещение

Всего кают: 1

Корпус и палуба

Материал корпуса: Fiberglass

Материал палубы: Fiberglass

Комплектация корпуса: Modified V-Hull

Информация о двигателе

Двигатели: 2

Производитель: Cummins

Тип двигателя: Inboard

Тип топлива: Diesel

ФОТОГРАФИИ





2020 High Seas Fabrication Tower



Teak cockpit deck



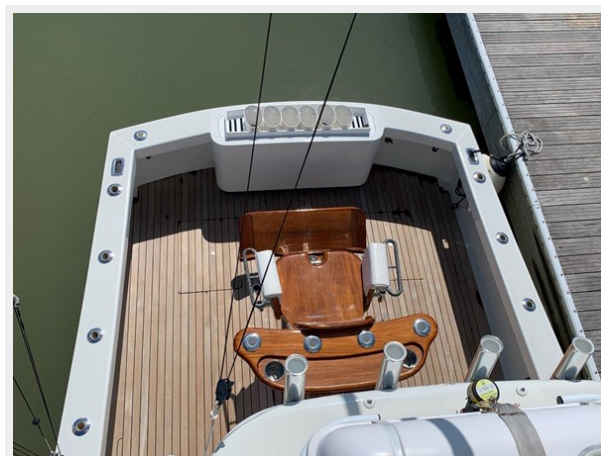
Release Fighting Chair with rocket launcher backrest



Tower helm with networked Garmin MFD



Captain's view of cockpit from tower





Twin Garmin MFDs

Updated Electronics flush mounted in overhead box



Classic teak helm pod with fresh gauge package



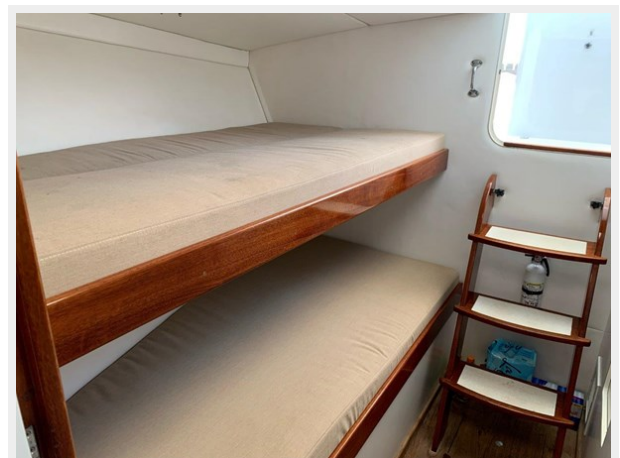
Varnished Mahogany galley counter



Refrigerated Box in galley



Cabin bunks can be converted to settee



Head forward



**New CUMMINS mechanical motors
2016**



Port Cummins 370hp



Strengthened engine mounting beds



Detailed engine room



**Odyssey batteries and all heavy
wiring updated**



Phasor generator



Tuna Tubes or Transom Livewell





КОНТАКТЫ

Андрей Шестаков (Andrey Shestakov) – ведущий яхтенный брокер отдела продаж яхт и судов компании Shestakov Yacht Sales Inc. Официальный представитель Shestakov Yacht Sales Inc. для русскоговорящих клиентов в центральном офисе компании в Майами/Форт Лодердейл/Флорида/США.

Контактная информация

Email: **andrey@shestakovyachtsales.com**

Web: **shestakovyachtsales.com**

Телефоны

Краснодарский край: **+7(918)465-66-44**

США, Майами, Флорида: **+1(954)274-4435**

Время работы

Понедельник – Суббота: **9:00 - 21:00 EDT**

Воскресенье: **Закрето**

Адрес



Harbour Towne Marina, 850 NE 3rd St, STE 213, Dania, FL 33004