

## **C WAY — TRANSPACIFIC MARINE CO LTD**



**Судостроитель:**  
TRANSPACIFIC MARINE CO LTD

**Год постройки:** 1998

**Модель:** Trawler Yacht

**Цена:** ЦЕНА ЯХТЫ ПО ЗАПРОСУ

**Местонахождение:** United States

**Длина общая:** 40' (12.19mm)

**Ширина:** 14.5

**Макс. осадка:** 4' 6" (1.37mm)

**Крейс. скорость:** 8 Knots Kts. (9 MPH)

**Макс. скорость:** 10 Knots Kts. (12 MPH)

Купить **C Way — TRANSPACIFIC MARINE CO LTD** а также выбрать подходящую вам яхту из нашего **каталога яхт** вам поможет опытный яхтенный брокер Андрей Шестаков. На сегодняшний день компания **Shestakov Yacht Sales Inc.** имеет большое количество яхт в **собственном списке продаж**, а также тесно сотрудничает со всеми крупными **яхтенными производителями** по всему миру.

Для того чтобы купить яхту **C Way — TRANSPACIFIC MARINE CO LTD** а также проконсультироваться по любому вопросу связанному с покупкой, продажей, чартером яхт позвоните по телефону **+7(918)465-66-44**.

# ОГЛАВЛЕНИЕ

ОГЛАВЛЕНИЕ	2
ХАРАКТЕРИСТИКИ	5
Обзор	5
Основная информация	5
Размеры	5
Скорость, вместимость и масса	5
Размещение	6
Корпус и палуба	6
Информация о двигателе	6
ФОТОГРАФИИ	7
0_2788052_port_bow	7
1_2788052_port_bow	7
2_2788052_starboard_bow	7
3_2788052_starboard_gunwale	7
4_2788052_port_gunwale	7
5_2788052_pilothouse	7
6_2788052_windless	8
7_2788052_bimini	8
8_2788052_bow_pulpit	8
9_2788052_	8
10_2788052_cockpit	8
11_2788052_double_bench_seat	8
12_2788052_	9
13_2788052_	9
14_2788052_	9
15_2788052_	9
16_2788052_	9
17_2788052_	9

18_2788052_	10
19_2788052_	10
20_2788052_	10
21_2788052_	10
22_2788052_	10
23_2788052_	10
24_2788052_	11
25_2788052_	11
26_2788052_	11
27_2788052_	11
28_2788052_	11
29_2788052_	11
30_2788052_	12
31_2788052_	12
32_2788052_	12
33_2788052_	12
34_2788052_	12
35_2788052_	12
36_2788052_	13
37_2788052_	13
38_2788052_	13
39_2788052_	13
40_2788052_	13
41_2788052_	13
42_2788052_	14
43_2788052_	14
44_2788052_	14
45_2788052_	14
46_2788052_	14

---

47_2788052_	14
48_2788052_	15
49_2788052_	15
50_2788052_	15
51_2788052_	15
КОНТАКТЫ	16
Контактная информация	16
Телефоны	16
Время работы	16
Адрес	16

# ХАРАКТЕРИСТИКИ

## Обзор

The Eagle 40 will appeal to those who are looking for something different in a double-cabin cruising trawler. Indeed, her salty lines, graceful sheer and low-profile silhouette (note the faux funnel stack behind the pilothouse) give her the businesslike appearance of a commercial workboat. Built in Taiwan by Transpacific Marine, she rides on a solid fiberglass semi-displacement hull with a relatively wide beam, flat aftersections, and a deep prop-protecting keel. The Eagle's all-teak interior is offered with either one staterooms forward. The pilothouse is three steps up from the salon level and features a full-size settee with a table, port and starboard deck doors, and a locker to starboard. Note that a separate stall shower. Topside, the upper helm station has a double-wide bench seat. Additional features include a functional mast, a very spacious engine room, well-secured side decks.

## Основная информация

**Тип судна:** Trawler Yacht

**Модельный год:** 1998

**Год постройки:** 1998

**Страна:** United States

## Размеры

**Длина общая:** 40' (12.19mm)

**Длина по ватерлинии:** 36' 10"  
(11.23mm)

**Ширина:** 14.5

**Макс. осадка:** 4' 6" (1.37mm)

## Скорость, вместимость и масса

**Крейс. скорость:** 8 Knots Kts. (9 MPH)

**Макс. скорость:** 10 Knots Kts. (12 MPH)

**Вместимость воды:** 220 Gallons

**Вместимость сточного бака:** 39 Gal  
Gallons

**Объем топливного бака:** 380 Gal  
Gallons

## Размещение

---

**Всего кают:** 2

**Спальные места:** 4

**Всего ком. состава:** 1

## Корпус и палуба

---

**Материал корпуса:** Fiberglass

## Информация о двигателе

---

**Двигатели:** 1

**Производитель:** Perkins

**Тип двигателя:** Inboard

**Тип топлива:** Diesel

# ФОТОГРАФИИ

0\_2788052\_port\_bow



1\_2788052\_port\_bow



2\_2788052\_starboard\_bow



3\_2788052\_starboard\_gunwale



4\_2788052\_port\_gunwale



5\_2788052\_pilothouse





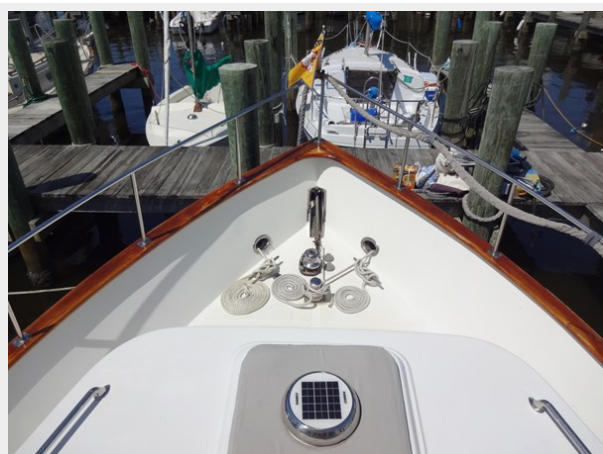
**6\_2788052\_windless**



**7\_2788052\_bimini**



**8\_2788052\_bow\_pulpit**



**9\_2788052\_**



**10\_2788052\_cockpit**



**11\_2788052\_double\_bench\_seat**





12\_2788052\_



13\_2788052\_



14\_2788052\_



15\_2788052\_



16\_2788052\_



17\_2788052\_



18\_2788052\_



19\_2788052\_



20\_2788052\_



21\_2788052\_



22\_2788052\_



23\_2788052\_





24\_2788052\_



25\_2788052\_



26\_2788052\_



27\_2788052\_



28\_2788052\_



29\_2788052\_



**30\_2788052\_**



**31\_2788052\_**



**32\_2788052\_**



**33\_2788052\_**



**34\_2788052\_**



**35\_2788052\_**





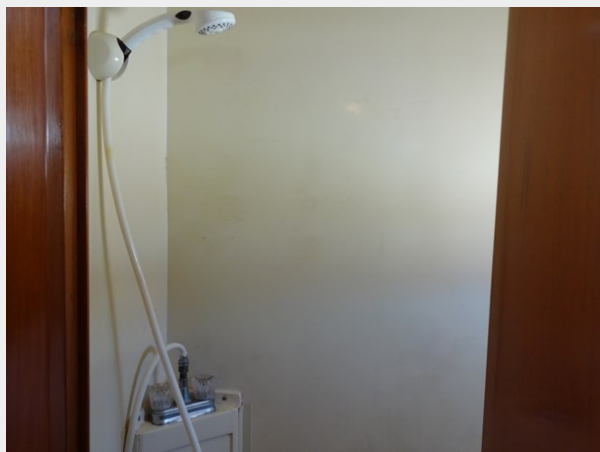
36\_2788052\_



37\_2788052\_



38\_2788052\_



39\_2788052\_



40\_2788052\_



41\_2788052\_



42\_2788052\_



43\_2788052\_



44\_2788052\_



45\_2788052\_



46\_2788052\_



47\_2788052\_





48\_2788052\_



49\_2788052\_



50\_2788052\_



51\_2788052\_



# КОНТАКТЫ

---

Андрей Шестаков (Andrey Shestakov) – ведущий яхтенный брокер отдела продаж яхт и судов компании Shestakov Yacht Sales Inc. Официальный представитель Shestakov Yacht Sales Inc. для русскоговорящих клиентов в центральном офисе компании в Майами/Форт Лодердейл/Флорида/США.

## Контактная информация

---

Email: **andrey@shestakovyachtsales.com**

Web: **[shestakovyachtsales.com](http://shestakovyachtsales.com)**

## Телефоны

---

Краснодарский край: **+7(918)465-66-44**

США, Майами, Флорида: **+1(954)274-4435**

## Время работы

---

Понедельник – Суббота: **9:00 - 21:00** EDT

Воскресенье: **Закрето**

## Адрес

---



Harbour Towne Marina, 850 NE 3rd St, STE 213, Dania, FL 33004