

THE DREAM — HINCKLEY



Судостроитель: HINCKLEY

Год постройки: 2004

Модель: Cruising Yacht

Цена: ЦЕНА ЯХТЫ ПО ЗАПРОСУ

Местонахождение: United States

Длина общая: 40' 1" (12.22mm)

Ширина: 12.41

Макс. осадка: 2' 2" (0.66mm)

Крейс. скорость: 28 Knots Kts. (32 MPH)

Макс. скорость: 32 Knots Kts. (37 MPH)

Купить **THE DREAM — HINCKLEY** а также выбрать подходящую вам яхту из нашего **каталога яхт** вам поможет опытный яхтенный брокер Андрей Шестаков. На сегодняшний день компания **Shestakov Yacht Sales Inc.** имеет большое количество яхт в **собственном списке продаж**, а также тесно сотрудничает со всеми крупными **яхтенными производителями** по всему миру.

Для того чтобы купить яхту **THE DREAM — HINCKLEY** а также проконсультироваться по любому вопросу связанному с покупкой, продажей, чартером яхт позвоните по телефону **+7(918)465-66-44**.

ОГЛАВЛЕНИЕ

ОГЛАВЛЕНИЕ	2
ХАРАКТЕРИСТИКИ	4
Обзор	4
Основная информация	4
Размеры	4
Скорость, вместимость и масса	5
Размещение	5
Корпус и палуба	5
Информация о двигателе	5
ФОТОГРАФИИ	6
Transom	6
Profile	6
Swim Platform	6
Boarding	6
Faux Teak Mast	7
Aft Settee	7
Teak Cockpit	7
Aft Facing Settes	7
Settes	7
Pilothouse	7
Pilothouse	8
Helm Area	8
Helm Seat	8
Helm	8
Helm	8
Companionway	8
Navigation Seat	9
Port Pilothouse	9

Galley	9
Galley	9
Head	9
V Berth	9
Forward	10
Port Locker	10
Solar Panels	10
Cabin Top	10
Bow Cushions	10
КОНТАКТЫ	11
Контактная информация	11
Телефоны	11
Время работы	11
Адрес	11

ХАРАКТЕРИСТИКИ

Обзор

PRELIMINARY LISTING - MORE PICTURES TO FOLLOW

“THE DREAM” (Name Reserved) is an extraordinary example of the Hinckley Talaria 40. This Bruce King-designed yacht spends her winters with Hinckley Yacht Services in heated indoor storage enrolled in their comprehensive Winter JetBoat Program. During the summer months, she is maintained by a Captain on Nantucket. In the last 12 months, Hinckley Yacht Services (in conjunction with Martha Coolidge Design) conducted updating to include new fabrics, helm seats, hull paint, and electronics. A few years ago, this low-hour example also received a new Onan Genset. At every turn “The Dream” has seen the best in care. With her incredible hull paint, pedigree, and good looks, she will turn heads in every port of call. Please delve into the specifications to see why “The Dream” is so special.

Основная информация

Тип судна: Cruising Yacht

Модельный год: 2004

Год постройки: 2004

Страна: United States

Размеры

Длина общая: 40' 1" (12.22mm)

Длина по ватерлинии: 37' 1"
(11.3mm)

Ширина: 12.41

Макс. осадка: 2' 2" (0.66mm)

Скорость, вместимость и масса

Крейс. скорость: 28 Knots Kts. (32 MPH)

Макс. скорость: 32 Knots Kts. (37 MPH)

Вместимость воды: 80 Gallons

Вместимость сточного бака: 35 Gal
Gallons

Объем топливного бака: 340 Gal
Gallons

Размещение

Всего кают: 1

Всего ком. состава: 1

Корпус и палуба

Материал корпуса: Kevlar Composite

Информация о двигателе

Двигатели: 2

Производитель: Yanmar

Тип двигателя: Inboard

Тип топлива: Diesel

ФОТОГРАФИИ

Profile



Transom



Swim Platform



Boarding



Faux Teak Mast



Aft Settee



Teak Cockpit



Aft Facing Settes



Settes



Pilothouse



Pilothouse



Helm Area



Helm Seat



Helm



Helm



Companionway



Navigation Seat



Port Plothouse



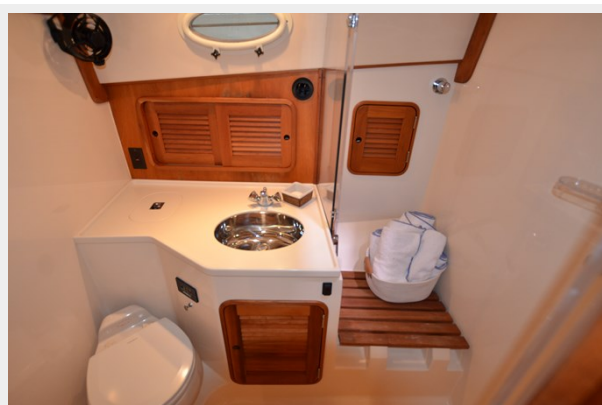
Galley



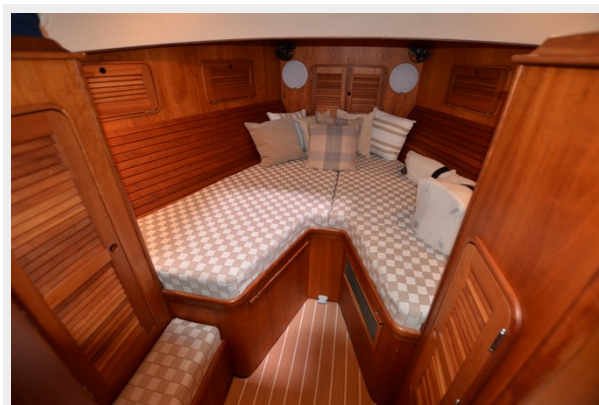
Galley



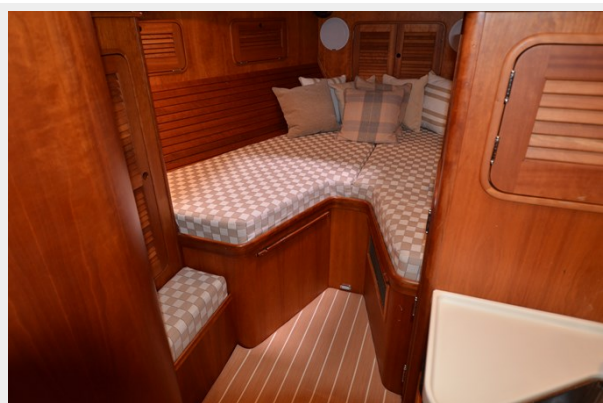
Head



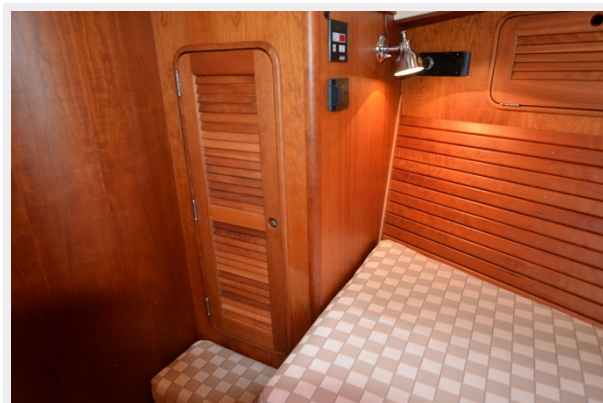
V Berth



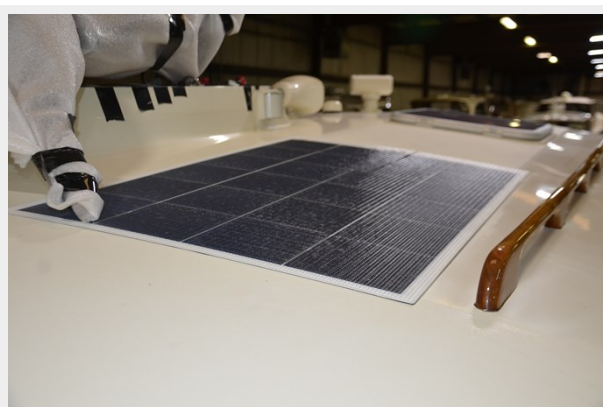
Forward



Port Locker



Solar Panels



Cabin Top



Bow Cushions



КОНТАКТЫ

Андрей Шестаков (Andrey Shestakov) – ведущий яхтенный брокер отдела продаж яхт и судов компании Shestakov Yacht Sales Inc. Официальный представитель Shestakov Yacht Sales Inc. для русскоговорящих клиентов в центральном офисе компании в Майами/Форт Лодердейл/Флорида/США.

Контактная информация

Email: **andrey@shestakovyachtsales.com**

Web: shestakovyachtsales.com

Телефоны

Краснодарский край: **+7(918)465-66-44**

США, Майами, Флорида: **+1(954)274-4435**

Время работы

Понедельник – Суббота: **9:00 - 21:00** EDT

Воскресенье: **Закрето**

Адрес



Harbour Towne Marina, 850 NE 3rd St, STE 213, Dania, FL 33004