

PRINCIPESSA — CUSTOM LINE



Судостроитель: CUSTOM LINE

Год постройки: 2005

Модель: Моторная яхта

Цена: €2,250,000 EUR

Местонахождение: Turkey

Длина общая: 94' 10" (28.91m)

Крейс. скорость: 24 Knots Kts. (28 MPH)

Макс. скорость: 27 Knots Kts. (31 MPH)

Купить **PRINCIPESSA — CUSTOM LINE** а также выбрать подходящую вам яхту из нашего каталога яхт вам поможет опытный яхтенный брокер Андрей Шестаков. На сегодняшний день компания **Shestakov Yacht Sales Inc.** имеет большое количество яхт в собственном списке продаж, а также тесно сотрудничает со всеми крупными яхтенными производителями по всему миру.

Для того чтобы купить яхту **PRINCIPESSA — CUSTOM LINE** а также проконсультироваться по любому вопросу связанному с покупкой, продажей, чартером яхт позвоните по телефону **+7(918)465-66-44**.

ОГЛАВЛЕНИЕ

ОГЛАВЛЕНИЕ	2
ХАРАКТЕРИСТИКИ	4
Обзор	4
Основная информация	4
Размеры	4
Скорость, вместимость и масса	5
Размещение	5
Корпус и палуба	5
Информация о двигателе	5
ФОТОГРАФИИ	6
PRINCIPESSA-2-	6
PRINCIPESSA-3-	6
PRINCIPESSA-4-	6
PRINCIPESSA-5-	6
PRINCIPESSA-6-	6
PRINCIPESSA-7-	6
PRINCIPESSA-8-	7
PRINCIPESSA-9-	7
PRINCIPESSA-11-	7
PRINCIPESSA-10-	7
PRINCIPESSA-12-	7
PRINCIPESSA-13-	7
PRINCIPESSA-14-	8
PRINCIPESSA-15-	8
PRINCIPESSA-16-	8
PRINCIPESSA-17-	8
PRINCIPESSA-18-	8
PRINCIPESSA-19-	8

PRINCIPESSA-21-	9
PRINCIPESSA-20-	9
PRINCIPESSA-22-	9
PRINCIPESSA-23-	9
PRINCIPESSA-24-	9
PRINCIPESSA-25-	9
PRINCIPESSA-26-	10
КОНТАКТЫ	11
Контактная информация	11
Телефоны	11
Время работы	11
Адрес	11

ХАРАКТЕРИСТИКИ

Обзор

KEEN SELLER!

KEY FEATURES

- Comfortable sofa with dining table
- Hydraulic gangway
- Large accommodation place
- Separate dining area
- Powerful jet tender

PRINCIPESSA is a motor yacht with a length of 28.9m. The yacht's builder is Custom Line from Italy who delivered superyacht PRINCIPESSA in 2005. The superyacht has a beam of 7.08m, a draft of 1.75m and a volume of 170 GT. The PRINCIPESSA features exterior design by Zuccon International Project who has designed 525 yachts, created the naval architecture for 62 yachts, and designed the interior of 541 yachts, while her interior was penned by Zuccon International Project, with naval architecture by Custom Line Spa. Up to 9 guests are accommodated on board the superyacht PRINCIPESSA, and she also has accommodation for 4 crew members including the captain of PRINCIPESSA. The Custom Line 94 yacht PRINCIPESSA has a grp hull and grp superstructure. She is powered by 2 MTU engines, which give her a cruising speed of 24.0 knots and a top speed of 27.0 knots. The yacht has a speed of 24.0 kn. The yacht carries 11,800 liters of fuel on board, and 3,000 liters of water. On the ranking of the largest yachts in the world, PRINCIPESSA superyacht is listed as number 6042nd. She is the 174th-largest yacht built by Custom Line.

Основная информация

Тип судна: Моторная яхта

Модельный год: 2005

Год постройки: 2005

Страна: Turkey

Размеры

Длина общая: 94' 10" (28.91m)

Скорость, вместимость и масса

Крейс. скорость: 24 Knots Kts. (28 MPH) **Дальность на крейсерской скорости:**
350

Макс. скорость: 27 Knots Kts. (31 MPH) **Чистый вес:** 170 Pounds

Объем топливного бака: 31 17.23 Gal
Gallons

Размещение

Всего кают: 4

Корпус и палуба

Материал корпуса: GRP

Информация о двигателе

Двигатели: 2

Производитель: MTU

Тип двигателя: Inboard

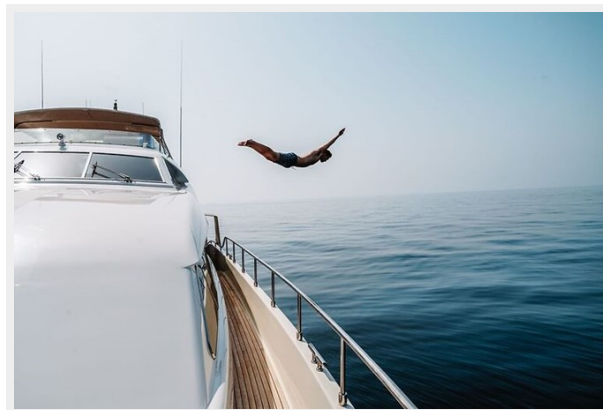
Тип топлива: Diesel

ФОТОГРАФИИ

PRINCIPESSA-2-



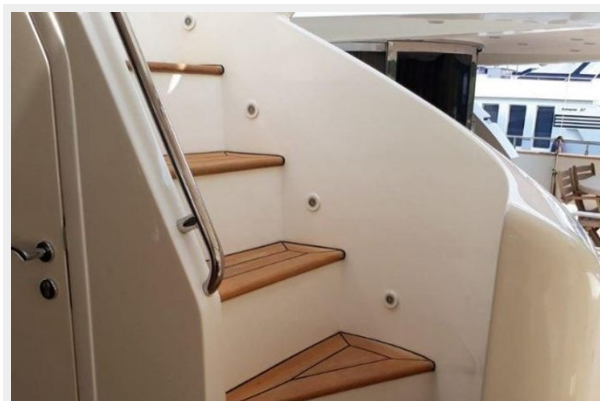
PRINCIPESSA-3-



PRINCIPESSA-4-



PRINCIPESSA-5-



PRINCIPESSA-6-



PRINCIPESSA-7-



PRINCIPESSA-8-



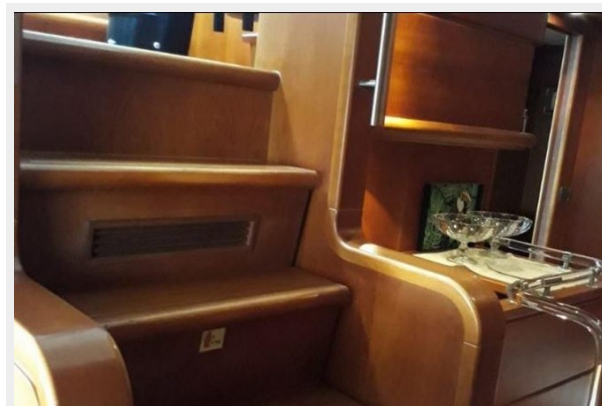
PRINCIPESSA-9-



PRINCIPESSA-10-



PRINCIPESSA-11-



PRINCIPESSA-12-



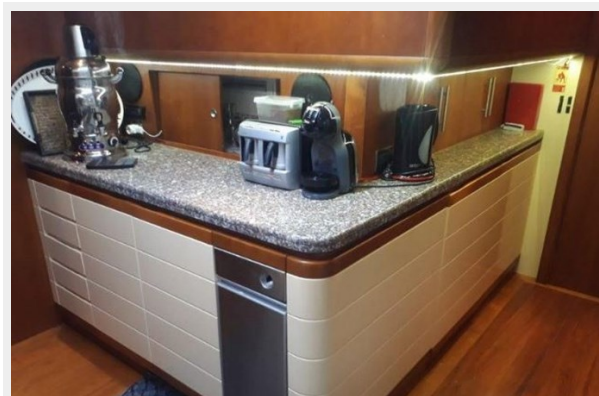
PRINCIPESSA-13-



PRINCIPESSA-14-



PRINCIPESSA-15-



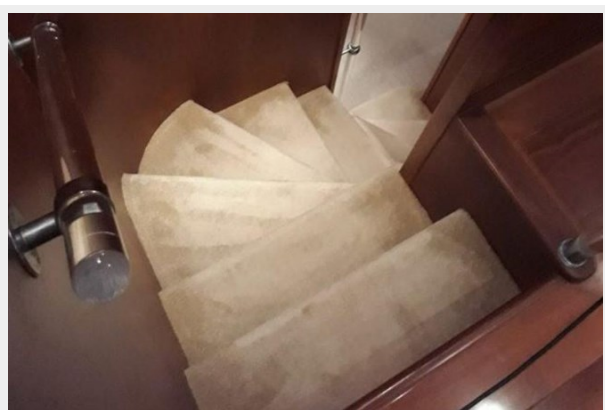
PRINCIPESSA-16-



PRINCIPESSA-17-



PRINCIPESSA-18-



PRINCIPESSA-19-



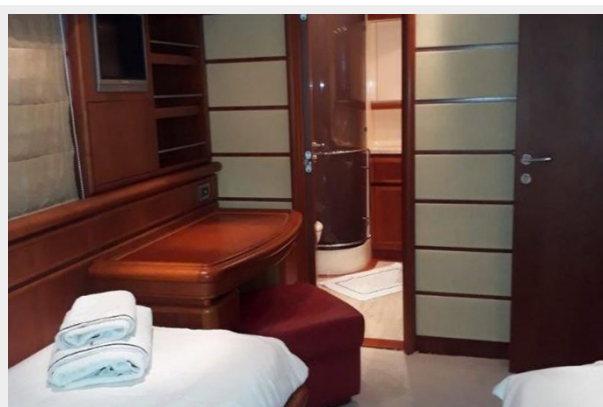
PRINCIPESSA-20-



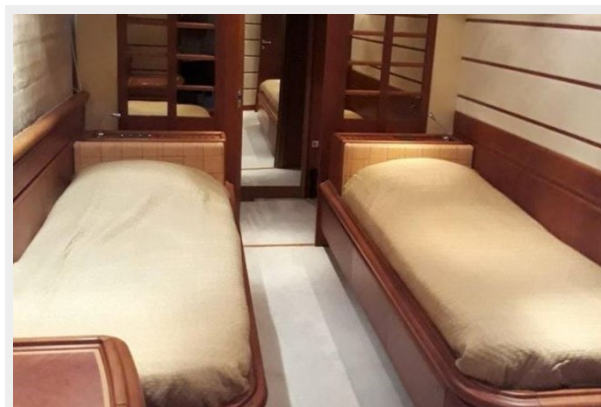
PRINCIPESSA-21-



PRINCIPESSA-22-



PRINCIPESSA-23-



PRINCIPESSA-24-



PRINCIPESSA-25-



PRINCIPESSA-26-



КОНТАКТЫ

Андрей Шестаков (Andrey Shestakov) – ведущий яхтенный брокер отдела продаж яхт и судов компании Shestakov Yacht Sales Inc. Официальный представитель Shestakov Yacht Sales Inc. для русскоговорящих клиентов в центральном офисе компании в Майами/Форт Лодердейл/Флорида/США.

Контактная информация

Email: andrey@shestakovyachtsales.com

Web: shestakovyachtsales.com

Телефоны

Краснодарский край: **+7(918)465-66-44**

США, Майами, Флорида: **+1(954)274-4435**

Время работы

Понедельник – Суббота: **9:00 - 21:00**
EDT

Воскресенье: **Закрето**

Адрес



Harbour Towne Marina, 850 NE 3rd St,
STE 213, Dania, FL 33004