

AISLING GHEAL — ENDEAVOUR



Судостроитель: ENDEAVOUR

Год постройки: 2001

Модель: Катамаран

Цена: ЦЕНА ЯХТЫ ПО ЗАПРОСУ

Местонахождение: United States

Длина общая: 36' (10.97m)

Ширина: 15

Макс. осадка: 2' 10" (0.86m)

Макс. скорость: 12 Knots Kts. (14 MPH)

Купить **Aisling Gheal — ENDEAVOUR** а также выбрать подходящую вам яхту из нашего каталога яхт вам поможет опытный яхтенный брокер Андрей Шестаков. На сегодняшний день компания **Shestakov Yacht Sales Inc.** имеет большое количество яхт в собственном списке продаж, а также тесно сотрудничает со всеми крупными яхтенными производителями по всему миру.

Для того чтобы купить яхту **Aisling Gheal — ENDEAVOUR** а также проконсультироваться по любому вопросу связанному с покупкой, продажей, чартером яхт позвоните по телефону **+7(918)465-66-44**.

ОГЛАВЛЕНИЕ

ОГЛАВЛЕНИЕ	2
ХАРАКТЕРИСТИКИ	5
Обзор	5
Основная информация	5
Размеры	5
Скорость, вместимость и масса	5
Размещение	5
Корпус и палуба	5
Информация о двигателе	5
ФОТОГРАФИИ	6
1_2789145_1_aisling_gheal_2001_endeavour_36_trawlercat	6
2_2789145_2_aisling_gheal_2001_endeavour_36_trawlercat_overview	6
3_2789145_3_aisling_gheal_2001_endeavour_36_trawlercat_in_the_slings	6
4_2789145_4_aisling_gheal_2001_endeavour_36_trawlercat_starboard_view	6
6_2789145_6_aisling_gheal_2001_endeavour_36_trawlercat_front_view	6
5_2789145_5_aisling_gheal_2001_endeavour_36_trawlercat_port_view	6
8_2789145_8_aisling_gheal_2001_endeavour_36_trawlercat_aft_view	6
7_2789145_7_aisling_gheal_2001_endeavour_36_trawlercat_starboard_view	6
9_2789145_9_aisling_gheal_2001_endeavour_36_trawlercat_aft_deck	7
10_2789145_9_aisling_gheal_2001_endeavour_36_trawlercat_port_side_deck	7
11_2789145_10_aisling_gheal_2001_endeavour_36_trawlercat_starboard_side_deck	7
12_2789145_11_aisling_gheal_2001_endeavour_36_trawlercat_view_from_the_bow_1	7
13_2789145_12_aisling_gheal_2001_endeavour_36_trawlercat_view_from_the_bow_2	7
14_2789145_13_aisling_gheal_2001_endeavour_36_trawlercat_bow_storage_1	7
16_2789145_15_aisling_gheal_2001_endeavour_36_trawlercat_cord_management	7
15_2789145_14_aisling_gheal_2001_endeavour_36_trawlercat_windlass	7
17_2789145_16_aisling_gheal_2001_endeavour_36_trawlercat_solar_panel	8
18_2789145_17_aisling_gheal_2001_endeavour_36_trawlercat_radar_array	8
19_2789145_18_aisling_gheal_2001_endeavour_36_trawlercat_spotlight	8
20_2789145_19_aisling_gheal_2001_endeavour_36_trawlercat_aft_deck_storage	8
21_2789145_20_aisling_gheal_2001_endeavour_36_trawlercat_aft_deck_storage_2	8

22_2789145_21_aisling_gheal_2001_endeavour_36_trawlercat_aft_rocna_anchor	8
23_2789145_22_aisling_gheal_2001_endeavour_36_trawlercat_tender_motor_mount	8
24_2789145_23_aisling_gheal_2001_endeavour_36_trawlercat_open_pilothouse	8
25_2789145_24_aisling_gheal_2001_endeavour_36_trawlercat_helm	9
26_2789145_25_aisling_gheal_2001_endeavour_36_trawlercat_helm_chair	9
27_2789145_26_aisling_gheal_2001_endeavour_36_trawlercat_helm_passenger_seat	9
28_2789145_27_aisling_gheal_2001_endeavour_36_trawlercat_electronics	9
29_2789145_28_aisling_gheal_2001_endeavour_36_trawlercat_vhf	9
30_2789145_29_aisling_gheal_2001_endeavour_36_trawlercat_new_simrad	9
31_2789145_30_aisling_gheal_2001_endeavour_36_trawlercat_autopilot_and_depth_finder	9
32_2789145_31_aisling_gheal_2001_endeavour_36_trawlercat_trim_tabs	9
33_2789145_32_aisling_gheal_2001_endeavour_36_trawlercat_helm_dc_panel	10
34_2789145_33_aisling_gheal_2001_endeavour_36_trawlercat_starboard_engine_hours	10
35_2789145_34_aisling_gheal_2001_endeavour_36_trawlercat_port_hour_meter	10
36_2789145_35_aisling_gheal_2001_endeavour_36_trawlercat_salon	10
37_2789145_36_aisling_gheal_2001_endeavour_36_trawlercat_ac_panel	10
38_2789145_37_aisling_gheal_2001_endeavour_36_trawlercat_interior_vhf	10
39_2789145_38_aisling_gheal_2001_endeavour_36_trawlercat_thermostat	10
40_2789145_39_aisling_gheal_2001_endeavour_36_trawlercat_galley_1	10
41_2789145_40_aisling_gheal_2001_endeavour_36_trawlercat_fridge	11
42_2789145_41_aisling_gheal_2001_endeavour_36_trawlercat_range	11
43_2789145_42_aisling_gheal_2001_endeavour_36_trawlercat_oven	11
44_2789145_421_aisling_gheal_2001_endeavour_36_trawlercat_galley_sink	11
45_2789145_43_aisling_gheal_2001_endeavour_36_trawlercat_galley_2	11
46_2789145_44_aisling_gheal_2001_endeavour_36_trawlercat_microwave	11
47_2789145_45_aisling_gheal_2001_endeavour_36_trawlercat_forward_cabin	11
48_2789145_46_aisling_gheal_2001_endeavour_36_trawlercat_forward_berth	11
49_2789145_47_aisling_gheal_2001_endeavour_36_trawlercat_port_wet_head	12
50_2789145_48_aisling_gheal_2001_endeavour_36_trawlercat_port_aft_cabin	12
51_2789145_49_aisling_gheal_2001_endeavour_36_trawlercat_starboard_aft_cabin	12
52_2789145_50_aisling_gheal_2001_endeavour_36_trawlercat_starboard_head_with_separate_shower	12
53_2789145_51_aisling_gheal_2001_endeavour_36_trawlercat_generator_access_storage_workroom	

54_2789145_52_aisling_gheal_2001_endeavour_36_trawlercat_yanmar	1212
55_2789145_53_aisling_gheal_2001_endeavour_36_trawlercat_porthole_visors	12
56_2789145_54_aisling_gheal_2001_endeavour_36_trawlercat_solar_controller	12
57_2789145_55_aisling_gheal_2001_endeavour_36_trawlercat_emblem	13
КОНТАКТЫ	14
Контактная информация	14
Телефоны	14
Время работы	14
Адрес	14

ХАРАКТЕРИСТИКИ

Обзор

This Endeavour TrawlerCat is a 36' boat with a 15' beam. This gives a very large living space, but unlike some wider catamarans, it fits into most marina slips.

There are three queen-size staterooms and a nice size salon. A full-size galley is in the port hull and a large head with separate shower is in the starboard hull.

A second head is located forward in the port hull. A generator is located forward in the starboard hull.

The helm station provides great visibility and is fully enclosed with glass windshields forward, and with canvas panels with eisenglass and screen windows aft.

Twin Yanmar diesel engines allow cruising at 8-12 knots. An economical cruising speed is 8 knots which burns only 2 gallons per hour.

This boat has been outfitted for cruising America's Great Loop and has successfully navigated over 6000 miles from Florida, through Canada (two summers), and down the inland rivers to Tennessee.

Основная информация

Тип судна: Катамаран

Модельный год: 2001

Год постройки: 2001

Страна: United States

Размеры

Длина общая: 36' (10.97mm)

Ширина: 15

Макс. осадка: 2' 10" (0.86mm)

Скорость, вместимость и масса

Макс. скорость: 12 Knots Kts. (14 MPH)

Вместимость воды: 115 Gallons

Объем топливного бака: 300 Gal Gallons

Размещение

Всего кают: 3

Корпус и палуба

Материал корпуса: Fiberglass

Информация о двигателе

Двигатели: 2

Производитель: Yanmar

Тип двигателя: Inboard

Тип топлива: Diesel

ФОТОГРАФИИ

1_2789145_1_aisling_gheal_2001_endeavour_36_trawlercat



2_2789145_2_aisling_gheal_2001_endeavour_36_trawlercat_overview



3_2789145_3_aisling_gheal_2001_endeavour_36_trawlercat_in_the_slings 4_2789145_4_aisling_gheal_2001_endeavour_36_trawlercat_starboard



6_2789145_6_aisling_gheal_2001_endeavour_36_trawlercat_front_view

5_2789145_5_aisling_gheal_2001_endeavour_36_trawlercat_port_view

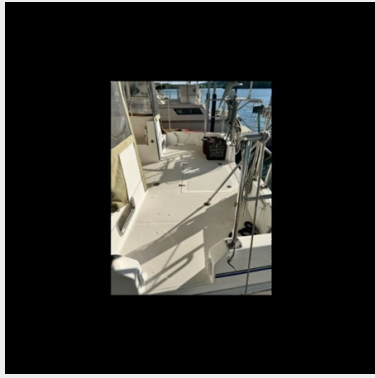


8_2789145_8_aisling_gheal_2001_endeavour_36_trawlercat_aft_view

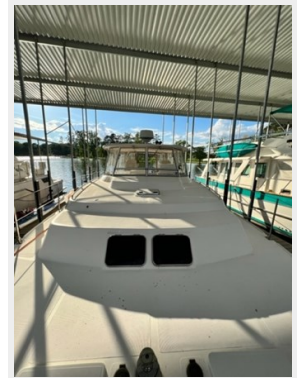
7_2789145_7_aisling_gheal_2001_endeavour_36_trawlercat_starboard_view



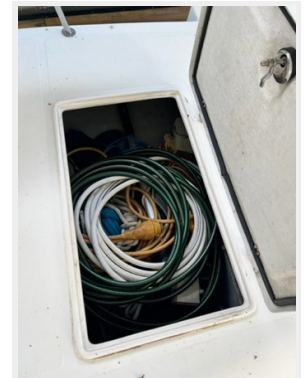
9_2789145_9_aisling_gheal_2001_endeavour_36_trawlercat_aft_deck 10_2789145_9_aisling_gheal_2001_endeavour_36_trawlercat_port_side_de



11_2789145_10_aisling_gheal_2001_endeavour_36_trawlercat_starboard_side_deck 12_2789145_11_aisling_gheal_2001_endeavour_36_trawlerc

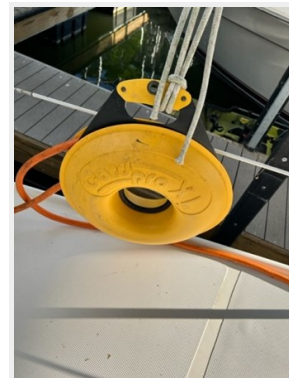
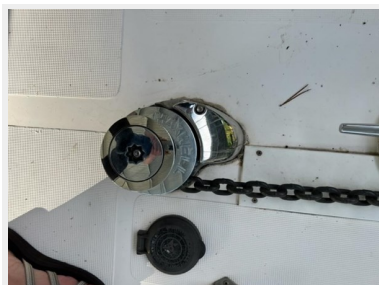


13_2789145_12_aisling_gheal_2001_endeavour_36_trawlercat_view_from_the_bow_2 14_2789145_13_aisling_gheal_2001_endeavour_36_trawlerc



16_2789145_15_aisling_gheal_2001_endeavour_36_trawlercat_cord_man

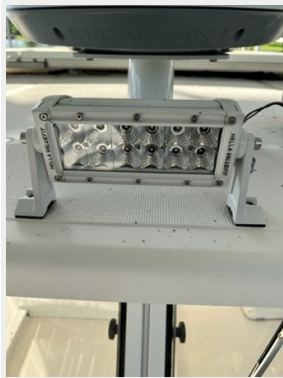
15_2789145_14_aisling_gheal_2001_endeavour_36_trawlercat_windlass



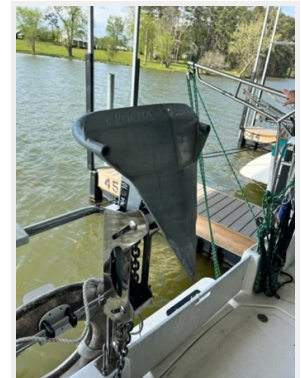
17_2789145_16_aisling_gheal_2001_endeavour_36_trawlercat_solar_panel 18_2789145_17_aisling_gheal_2001_endeavour_36_trawlercat_radar :



19_2789145_18_aisling_gheal_2001_endeavour_36_trawlercat_spotlight 20_2789145_19_aisling_gheal_2001_endeavour_36_trawlercat_aft_deck_



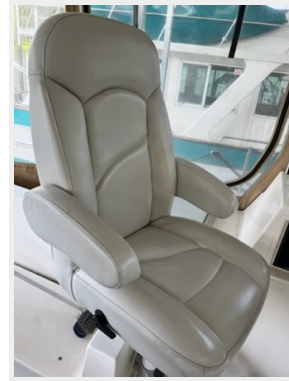
21_2789145_20_aisling_gheal_2001_endeavour_36_trawlercat_aft_deck_storage 22_2789145_21_aisling_gheal_2001_endeavour_36_trawlercat



23_2789145_22_aisling_gheal_2001_endeavour_36_trawlercat_tender_motor_mount 24_2789145_23_aisling_gheal_2001_endeavour_36_trawlercat



25_2789145_24_aisling_gheal_2001_endeavour_36_trawlercat_helm 26_2789145_25_aisling_gheal_2001_endeavour_36_trawlercat_helm_chair



27_2789145_26_aisling_gheal_2001_endeavour_36_trawlercat_helm_passenger_seat



28_2789145_27_aisling_gheal_2001_endeavour_36_trawlercat_helm_dashboard



29_2789145_28_aisling_gheal_2001_endeavour_36_trawlercat_vhf 30_2789145_29_aisling_gheal_2001_endeavour_36_trawlercat_new_simrad



31_2789145_30_aisling_gheal_2001_endeavour_36_trawlercat_autopilot_and_depth_finder 32_2789145_31_aisling_gheal_2001_endeavour_36_trawlercat_new_simrad



33_2789145_32_aisling_gheal_2001_endeavour_36_trawlercat_helm_dc_panel 34_2789145_33_aisling_gheal_2001_endeavour_36_trawlercat_sta



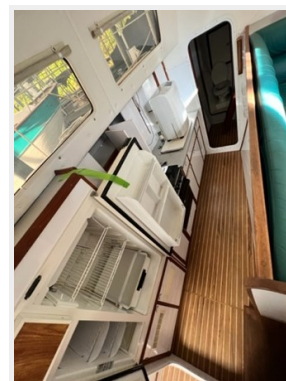
35_2789145_34_aisling_gheal_2001_endeavour_36_trawlercat_port_hour_meter 36_2789145_35_aisling_gheal_2001_endeavour_36_trawlercat_s



37_2789145_36_aisling_gheal_2001_endeavour_36_trawlercat_ac_panel 38_2789145_37_aisling_gheal_2001_endeavour_36_trawlercat_interior_v



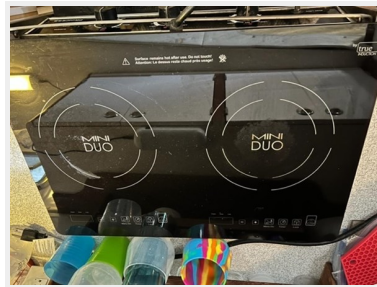
39_2789145_38_aisling_gheal_2001_endeavour_36_trawlercat_thermostat 40_2789145_39_aisling_gheal_2001_endeavour_36_trawlercat_galley_1



41_2789145_40_aisling_gheal_2001_endeavour_36_trawlercat_fridge



42_2789145_41_aisling_gheal_2001_endeavour_36_trawlercat_range



43_2789145_42_aisling_gheal_2001_endeavour_36_trawlercat_oven 44_2789145_421_aisling_gheal_2001_endeavour_36_trawlercat_galley_sink



45_2789145_43_aisling_gheal_2001_endeavour_36_trawlercat_galley_2



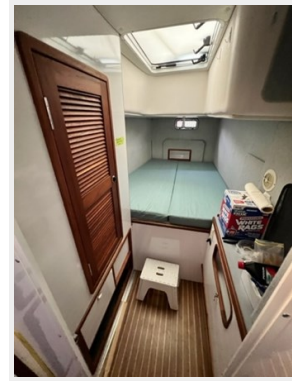
46_2789145_44_aisling_gheal_2001_endeavour_36_trawlercat_microwave



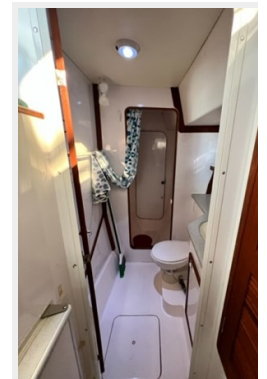
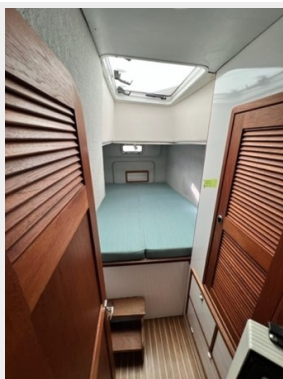
47_2789145_45_aisling_gheal_2001_endeavour_36_trawlercat_forward_cabin 48_2789145_46_aisling_gheal_2001_endeavour_36_trawlercat_forw



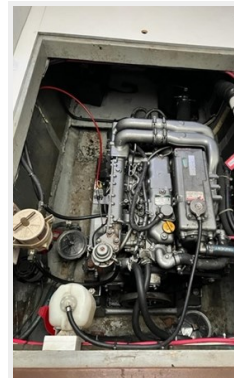
49_2789145_47_aisling_gheal_2001_endeavour_36_trawlercat_port_wet_head 50_2789145_48_aisling_gheal_2001_endeavour_36_trawlercat_por



51_2789145_49_aisling_gheal_2001_endeavour_36_trawlercat_starboard_aft_cabin 52_2789145_50_aisling_gheal_2001_endeavour_36_trawlercat



53_2789145_51_aisling_gheal_2001_endeavour_36_trawlercat_generator_access_storage_workroom 54_2789145_52_aisling_gheal_2001_endeav



55_2789145_53_aisling_gheal_2001_endeavour_36_trawlercat_porthole_visors 56_2789145_54_aisling_gheal_2001_endeavour_36_trawlercat_sol



57_2789145_55_aisling_gheal_2001_endeavour_36_trawlercat_emblem



КОНТАКТЫ

Андрей Шестаков (Andrey Shestakov) – ведущий яхтенный брокер отдела продаж яхт и судов компании Shestakov Yacht Sales Inc. Официальный представитель Shestakov Yacht Sales Inc. для русскоговорящих клиентов в центральном офисе компании в Майами/Форт Лодердейл/Флорида/США.

Контактная информация

Email:
andrey@shestakovyachtsales.com

Web: shestakovyachtsales.com

Телефоны

Краснодарский край: **+7(918)465-66-44**

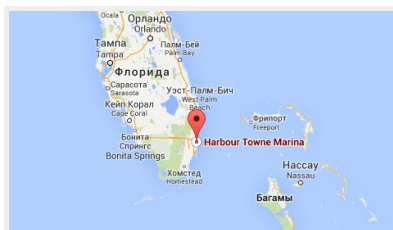
США, Майами, Флорида: **+1(954)274-4435**

Время работы

Понедельник – Суббота: **9:00 - 21:00**
EDT

Воскресенье: **Закрито**

Адрес



Harbour Towne Marina, 850 NE 3rd St,
STE 213, Dania, FL 33004