

# SANLORENZO SL106 #625 — SANLORENZO



**Судостроитель:** SANLORENZO

**Год постройки:** 2016

**Модель:** Моторная яхта

**Цена:** ЦЕНА ЯХТЫ ПО ЗАПРОСУ

**Длина общая:** 105' 8" (32.2mm)

**Ширина:** 23.12

**Макс. осадка:** 6' 7" (2mm)

**Крейс. скорость:** 24 Knots Kts. (28 MPH)

**Макс. скорость:** 28 Knots Kts. (32 MPH)

Купить Sanlorenzo SL106 #625 — SANLORENZO а также выбрать подходящую вам яхту из нашего каталога яхт вам поможет опытный яхтенный брокер Андрей Шестаков. На сегодняшний день компания Shestakov Yacht Sales Inc. имеет большое количество яхт в собственном списке продаж, а также тесно сотрудничает со всеми крупными яхтенными производителями по всему миру. Для того чтобы купить яхту Sanlorenzo SL106 #625 — SANLORENZO а также проконсультироваться по любому вопросу связанному с покупкой, продажей, чартером яхт позвоните по телефону **+7(918)465-66-44**.

# ОГЛАВЛЕНИЕ

---

ОГЛАВЛЕНИЕ	2
ХАРАКТЕРИСТИКИ	3
Обзор	3
Основная информация	3
Размеры	3
Скорость, вместимость и масса	4
Размещение	4
Корпус и палуба	4
Информация о двигателе	4
ФОТОГРАФИИ	5
КОНТАКТЫ	9
Контактная информация	9
Телефоны	9
Время работы	9
Адрес	9

# ХАРАКТЕРИСТИКИ

---

## Обзор

---

Streamlined, elegant and well-balanced at the same time: this is the SL fleet, the planing yachts by Sanlorenzo. The range includes five models: SL78, SL86, SL102, SL106, SL118, with lengths from 24 to 37 meters. Every yacht, even the smallest, offers various interior layout possibilities and can be completely personalized in keeping with the tastes and passions of its owner. Sanlorenzo SL106-625 'Andiamo' sports the unmistakable Sanlorenzo style, matching elegance, balancing spaces, a well-balanced ratio of empty to occupied spaces and an extraordinary number of innovations while maintaining the identity of the Sanlorenzo planing fleet. In the SL106 the new interpretation of the space turns into a new distributive layout. The main characteristics of the main deck is the path connecting the living room with the dining room/family lounge at prow, which creates a strong spatial continuity permitting an immediate and full perception of the yacht length, from stern to prow, and achieving a depth of field very unusual for yachts of similar size.

## Основная информация

---

**Тип судна:** Моторная яхта

**Модельный год:** 2016

**Год постройки:** 2016

## Размеры

---

**Длина общая:** 105' 8" (32.2m)

**Ширина:** 23.12

**Макс. осадка:** 6' 7" (2m)

## Скорость, вместимость и масса

---

**Крейс. скорость:** 24 Knots Kts. (28 MPH)    **Макс. скорость:** 28 Knots Kts. (32 MPH)

**Вместимость воды:** 2800 Gallons

**Вместимость сточного бака:** 211.34 Gal  
Gallons

**Объем топливного бака:** 2192.63 Gal  
Gallons

## Размещение

---

**Всего кают:** 5

## Корпус и палуба

---

**Материал корпуса:** GRP

## Информация о двигателе

---

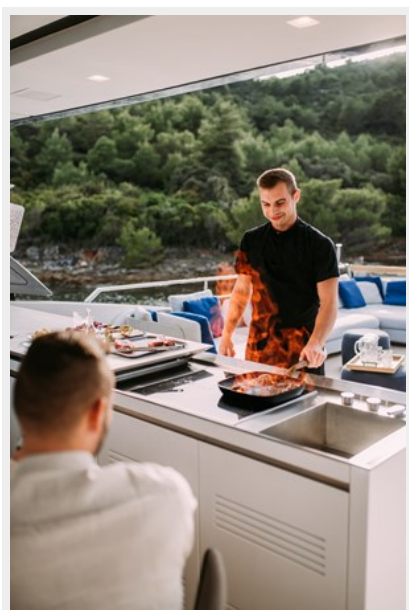
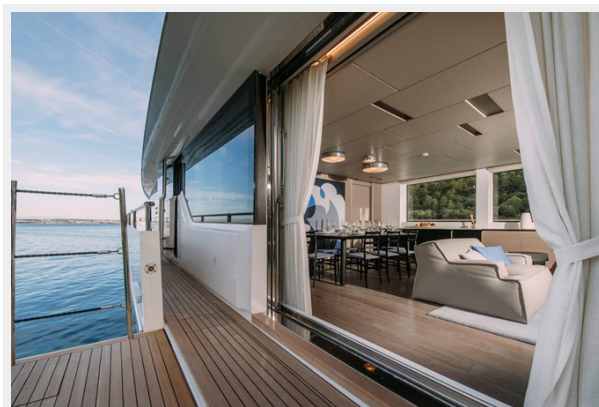
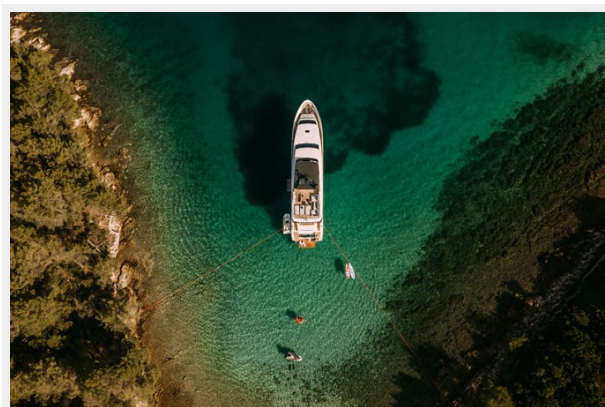
**Двигатели:** 2

**Производитель:** MTU

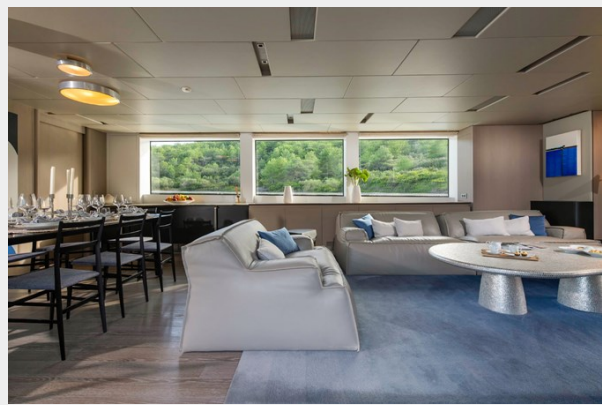
**Тип двигателя:** Inboard

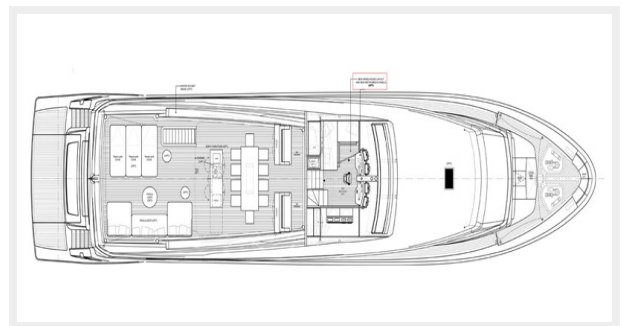
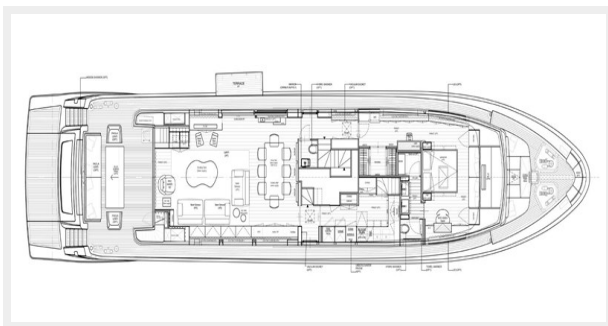
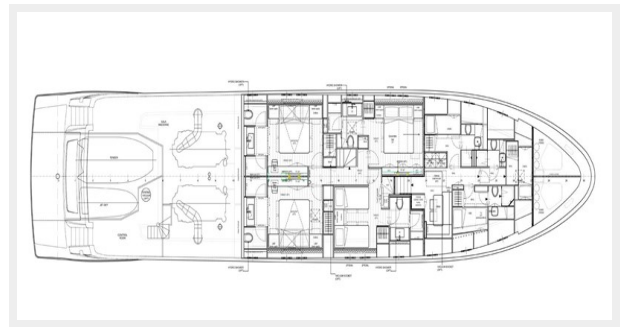
**Тип топлива:** Diesel

# ФОТОГРАФИИ











# КОНТАКТЫ

---

Андрей Шестаков (Andrey Shestakov) – ведущий яхтенный брокер отдела продаж яхт и судов компании Shestakov Yacht Sales Inc. Официальный представитель Shestakov Yacht Sales Inc. для русскоговорящих клиентов в центральном офисе компании в Майами/Форт Лодердейл/Флорида/США.

## Контактная информация

---

Email: **andrey@shestakovyachtsales.com**

Web: [shestakovyachtsales.com](http://shestakovyachtsales.com)

## Телефоны

---

Краснодарский край: **+7(918)465-66-44**

США, Майами, Флорида: **+1(954)274-4435**

## Время работы

---

Понедельник – Суббота: **9:00 - 21:00**  
EDT

Воскресенье: **Закрито**

## Адрес

---



Harbour Towne Marina, 850 NE 3rd St,  
STE 213, Dania, FL 33004