

DIVINE MISS EM — SLOCUM



Судостроитель: SLOCUM

Год постройки: 1990

Модель: Cutter

Цена: **ЦЕНА ЯХТЫ ПО ЗАПРОСУ**

Местонахождение: United States

Длина общая: 43' (13.11m)

Ширина: 12.75

Мин. осадка: 5' 6" (1.68m)

Макс. осадка: 6' (1.83m)

Крейс. скорость: 7 Knots Kts. (8 MPH)

Макс. скорость: 8.5 Knots Kts. (10 MPH)

Купить **Divine Miss Em — SLOCUM** а также выбрать подходящую вам яхту из нашего каталога яхт вам поможет опытный яхтенный брокер Андрей Шестаков. На сегодняшний день компания **Shestakov Yacht Sales Inc.** имеет большое количество яхт в собственном списке продаж, а также тесно сотрудничает со всеми крупными яхтенными производителями по всему миру.

Для того чтобы купить яхту **Divine Miss Em — SLOCUM** а также проконсультироваться по любому вопросу связанному с покупкой, продажей, чартером яхт позвоните по телефону **+7(918)465-66-44**.

ОГЛАВЛЕНИЕ

ОГЛАВЛЕНИЕ	2
ХАРАКТЕРИСТИКИ	5
Обзор	5
Основная информация	6
Размеры	6
Скорость, вместимость и масса	6
Размещение	6
Корпус и палуба	6
Информация о двигателе	7
ФОТОГРАФИИ	8
1_2790426_	8
0_2790426_	8
2_2790426_	8
3_2790426_	8
5_2790426_	8
4_2790426_	8
6_2790426_	9
7_2790426_	9
8_2790426_	9
9_2790426_	9
10_2790426_	9
11_2790426_	9
12_2790426_	10
13_2790426_	10
14_2790426_	10
15_2790426_	10
16_2790426_	10
17_2790426_	10

18_2790426_	11
19_2790426_	11
20_2790426_	11
21_2790426_	11
22_2790426_	11
23_2790426_	11
24_2790426_	12
25_2790426_	12
26_2790426_	12
27_2790426_	12
28_2790426_	12
29_2790426_	12
30_2790426_	13
31_2790426_	13
32_2790426_	13
33_2790426_	13
34_2790426_	13
35_2790426_	13
36_2790426_	14
37_2790426_	14
42_2790426_	14
43_2790426_	14
45_2790426_	14
44_2790426_	14
46_2790426_	15
47_2790426_	15
48_2790426_	15
49_2790426_	15
50_2790426_	16

КОНТАКТЫ	17
-----	-----
Контактная информация	17
-----	-----
Телефоны	17
-----	-----
Время работы	17
-----	-----
Адрес	17
-----	-----

ХАРАКТЕРИСТИКИ

Обзор

1990 43 Slocum "Divine Miss Em"

Divine Miss Em is designed as a heavily built bluewater cutter with all running rigging led to her aft cockpit.

She is hull # 57, and is the last 43 Slocum to be built by the Hai-O Yacht Building Corporation in Taiwan.

Divine Miss Em is being constantly maintained & upgraded by her current owners of 17 years.

Some examples of the level of care in the last 5 years....

AC electrical system upgraded from 30 amp to 50 amp service

New house batteries (2023)

Pura San waste treatment system upgrade

All teak decking removed & replaced / set in epoxy

New mainsail with Mack Pac (2022)

New shaft/Cutlass Bearing/Tides Shaft Seal/Bottom Paint (2023)

New Gear & Throttle Cables 2023

New Axiom MFD Transducer 2023

If you are looking for a clean bluewater cruiser with low engine hours and all the upgrades ALREADY INSTALLED please come and see Divine Miss Em.

A quote below is from a CMS-NAMS Certified Marine Surveyor who did an Insurance Survey for the owner in May 2022.....

"In general, the vessel, "Divine Miss Em" was found to be structurally sound and in very good

overall mechanical and cosmetic condition due to a high level of maintenance and continued improvements and upgrades.

Основная информация

Тип судна: Cutter

Модельный год: 1990

Год постройки: 1990

Страна: United States

Размеры

Длина общая: 43' (13.11mm)

Длина по ватерлинии: 35' 9" (10.9mm)

Ширина: 12.75

Мин. осадка: 5' 6" (1.68mm)

Макс. осадка: 6' (1.83mm)

Скорость, вместимость и масса

Крейс. скорость: 7 Knots Kts. (8 MPH)

Макс. скорость: 8.5 Knots Kts. (10 MPH)

Вместимость воды: 100 Gallons

Вместимость сточного бака: 15 Gal
Gallons

Объем топливного бака: 214 Gal Gallons

Размещение

Всего кают: 2

Спальные места: 6

Всего ком. состава: 1

Корпус и палуба

Материал корпуса: Fiberglass

Информация о двигателе

Двигатели: 1

Производитель: Yanmar

Тип двигателя: Inboard

Тип топлива: Diesel

ФОТОГРАФИИ

0_2790426_



1_2790426_



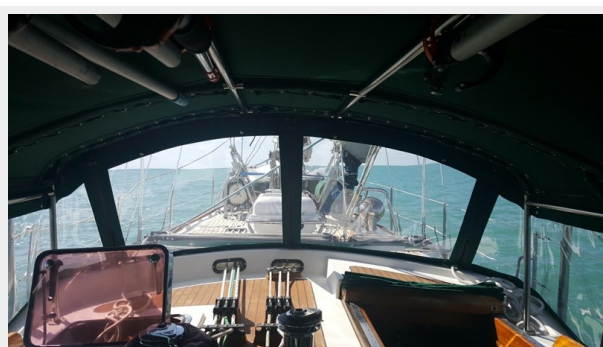
2_2790426_



3_2790426_



4_2790426_



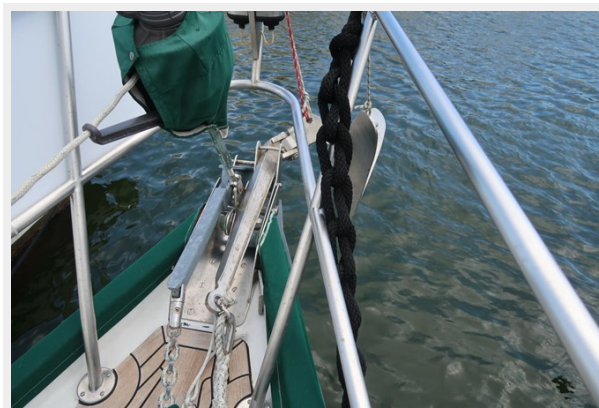
5_2790426_



6_2790426_



7_2790426_



8_2790426_



9_2790426_



10_2790426_



11_2790426_



12_2790426_



13_2790426_



14_2790426_



15_2790426_



16_2790426_



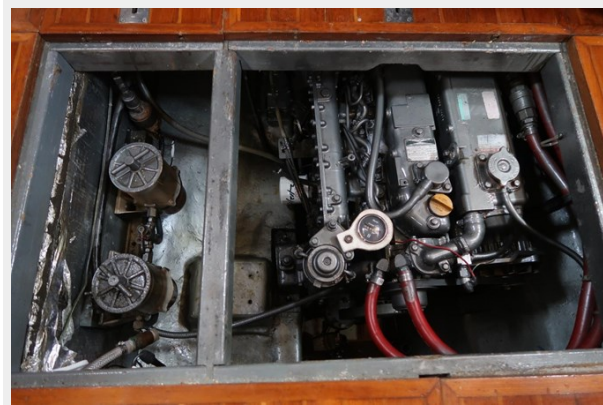
17_2790426_



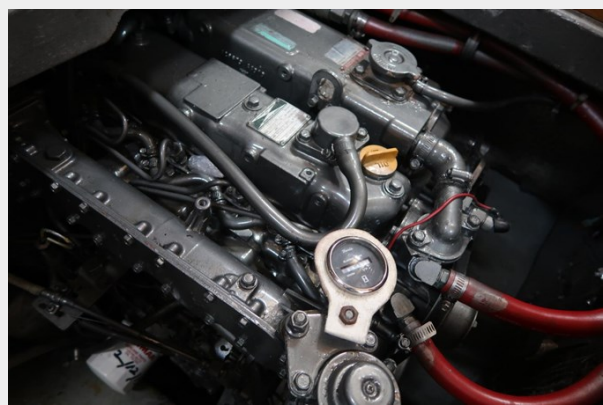
18_2790426_



19_2790426_



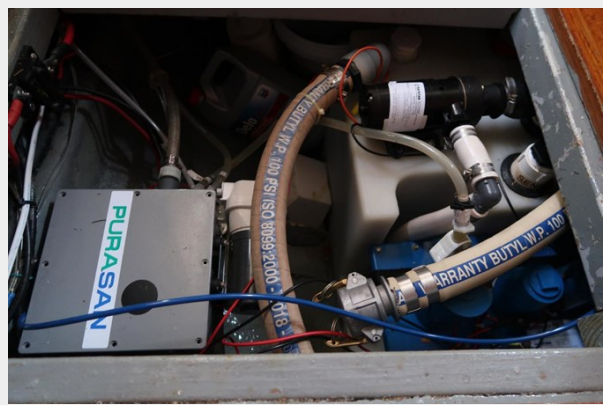
20_2790426_



21_2790426_



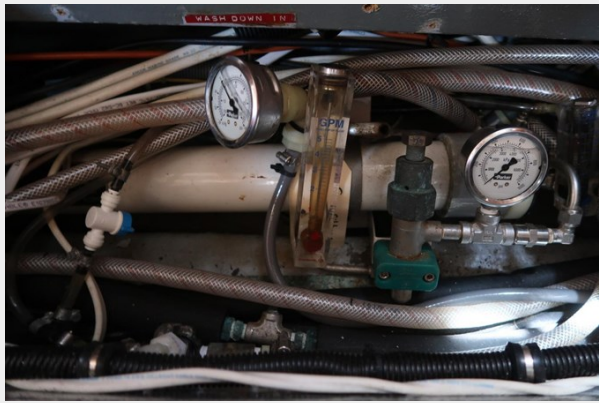
22_2790426_



23_2790426_



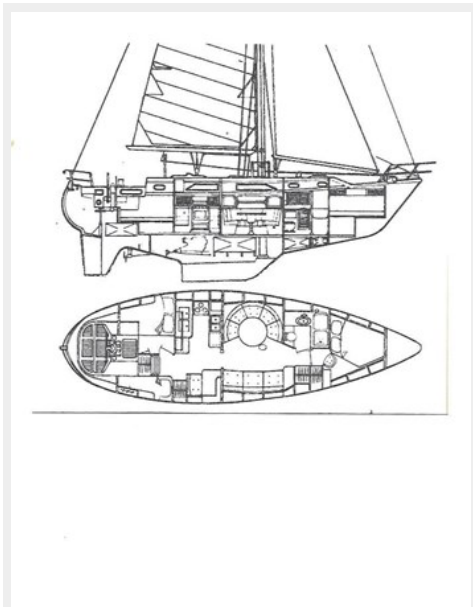
24_2790426_



25_2790426_



26_2790426_



27_2790426_



28_2790426_



29_2790426_



30_2790426_



31_2790426_



32_2790426_



33_2790426_



34_2790426_



35_2790426_



36_2790426_



37_2790426_



42_2790426_



43_2790426_



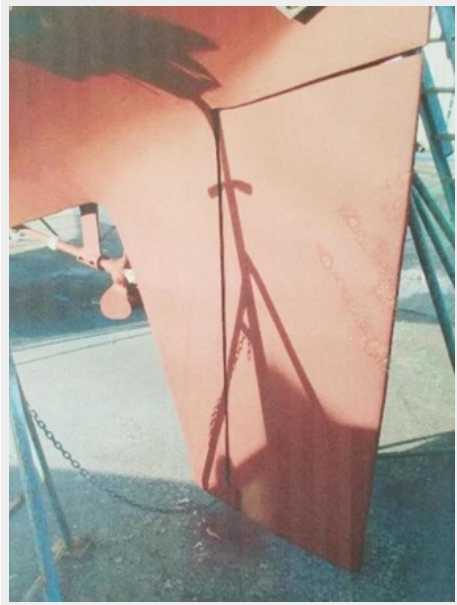
45_2790426_



44_2790426_



46_2790426_



47_2790426_



48_2790426_



49_2790426_



50_2790426_



КОНТАКТЫ

Андрей Шестаков (Andrey Shestakov) – ведущий яхтенный брокер отдела продаж яхт и судов компании Shestakov Yacht Sales Inc. Официальный представитель Shestakov Yacht Sales Inc. для русскоговорящих клиентов в центральном офисе компании в Майами/Форт Лодердейл/Флорида/США.

Контактная информация

Email: andrey@shestakovyachtsales.com

Web: shestakovyachtsales.com

Телефоны

Краснодарский край: **+7(918)465-66-44**

США, Майами, Флорида: **+1(954)274-4435**

Время работы

Понедельник – Суббота: **9:00 - 21:00**
EDT

Воскресенье: **Закрето**

Адрес



Harbour Towne Marina, 850 NE 3rd St,
STE 213, Dania, FL 33004