

YES — CANTIERE DELLE MARCHE



Судостроитель:
CANTIERE DELLE MARCHE

Год постройки: 2014

Модель: Моторная яхта

Цена: **ЦЕНА ЯХТЫ ПО ЗАПРОСУ**

Местонахождение: France

Длина общая: 89' 7" (27.3mm)

Ширина: 21.25

Макс. осадка: 5' 4" (1.63mm)

Крейс. скорость: 11 Knots Kts. (13 MPH)

Макс. скорость: 16 Knots Kts. (18 MPH)

Купить YES — CANTIERE DELLE MARCHE а также выбрать подходящую вам яхту из нашего каталога яхт вам поможет опытный яхтенный брокер Андрей Шестаков. На сегодняшний день компания Shestakov Yacht Sales Inc. имеет большое количество яхт в собственном списке продаж, а также тесно сотрудничает со всеми крупными яхтенными производителями по всему миру.

Для того чтобы купить яхту YES — CANTIERE DELLE MARCHE а также проконсультироваться по любому вопросу связанному с покупкой, продажей, чартером яхт позвоните по телефону **+7(918)465-66-44**.

ОГЛАВЛЕНИЕ

ОГЛАВЛЕНИЕ	2
ХАРАКТЕРИСТИКИ	3
Обзор	3
Основная информация	3
Размеры	3
Скорость, вместимость и масса	3
Размещение	3
Корпус и палуба	4
Информация о двигателе	4
ФОТОГРАФИИ	5
Fuel Consumption	9
КОНТАКТЫ	10
Контактная информация	10
Телефоны	10
Время работы	10
Адрес	10

ХАРАКТЕРИСТИКИ

Обзор

Motor Yacht YES is an 89' (27.15m) yacht for sale, built and launched by yacht builder Cantieri Delle Marche and delivered in 2016. This vessel sleeps up to 9 guests in 4 staterooms and has accommodations for 4 crew in 3 cabins.

Основная информация

Тип судна: Моторная яхта

Модельный год: 2016

Год постройки: 2014

Страна: France

Размеры

Длина общая: 89' 7" (27.3mm)

Ширина: 21.25

Макс. осадка: 5' 4" (1.63mm)

Скорость, вместимость и масса

Крейс. скорость: 11 Knots Kts. (13 MPH)

Дальность на крейсерской скорости:
2700

Макс. скорость: 16 Knots Kts. (18 MPH)

Чистый вес: 160 Pounds

Вместимость воды: 581 Gallons

Вместимость сточного бака: 396 Gal
Gallons

Объем топливного бака: 6075 Gal
Gallons

Размещение

Всего кают: 4

Спальные места: 9

Каюты экипажа: 4

Корпус и палуба

Материал корпуса: Aluminum

Комплектация корпуса: Semi-Displacement

Дизайнер экстерьера: Cantiere delle Marche

Дизайнер интерьера: Francesco Guida

Информация о двигателе

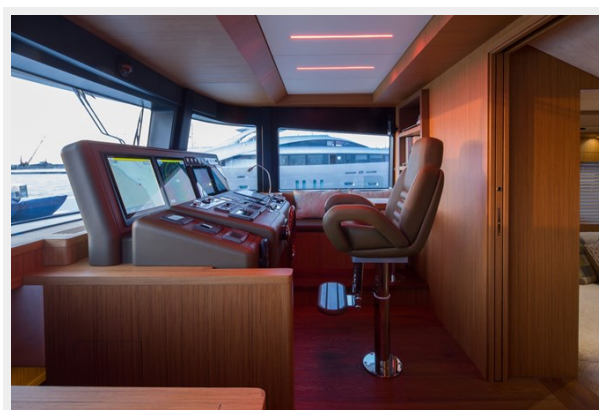
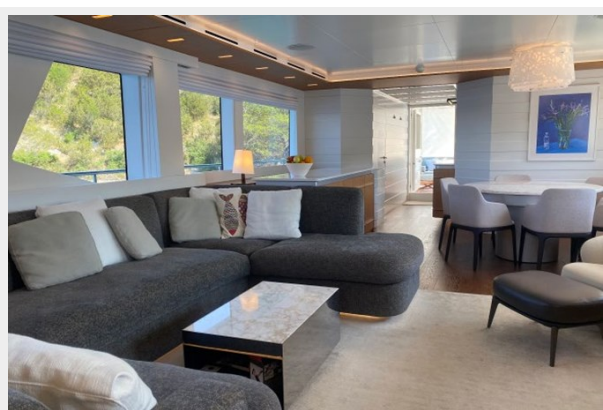
Двигатели: 2

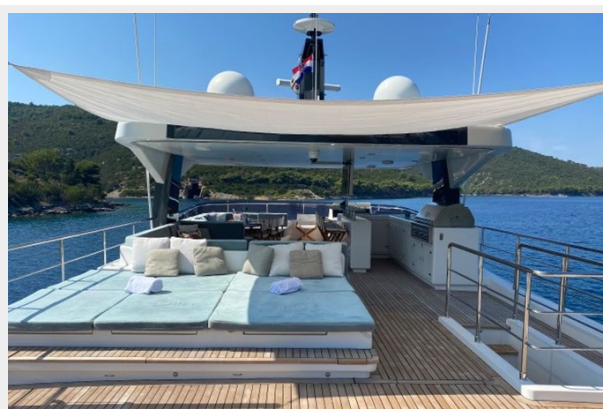
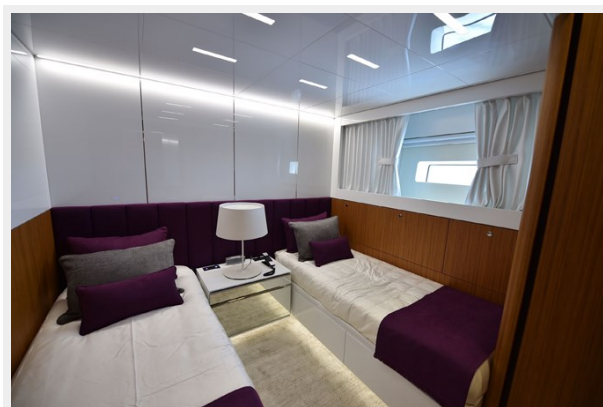
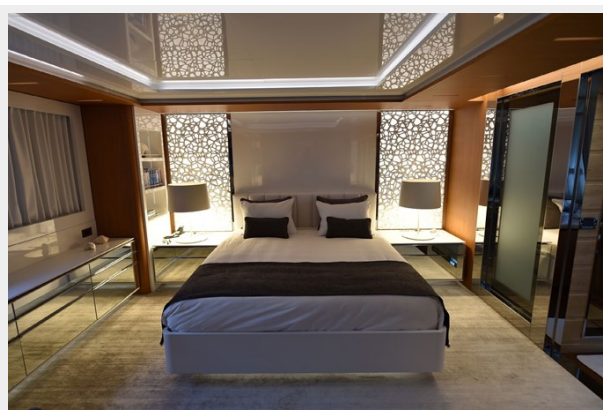
Производитель: Caterpillar

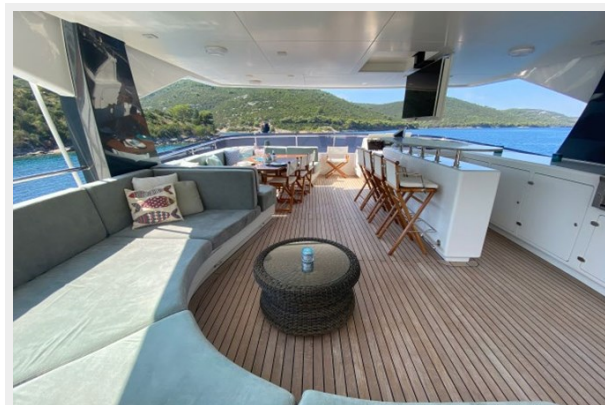
Тип двигателя: Inboard

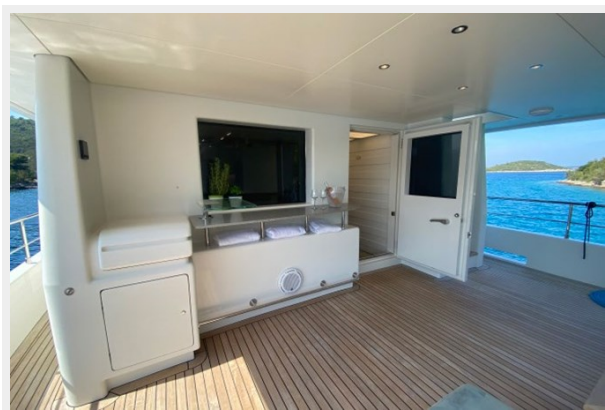
Тип топлива: Diesel

ФОТОГРАФИИ











Fuel Consumption

FUEL CONSUMPTION				
	Speed	Consumption p/h	Range	RPM
Maximum	16 knots	840 l/h	1500 nm	2150
Cruising	11 knots	51 l/h	2700 nm	1400
Economical	9 knots	43 l/h	4000 nm	1100

КОНТАКТЫ

Андрей Шестаков (Andrey Shestakov) – ведущий яхтенный брокер отдела продаж яхт и судов компании Shestakov Yacht Sales Inc. Официальный представитель Shestakov Yacht Sales Inc. для русскоговорящих клиентов в центральном офисе компании в Майами/Форт Лодердейл/Флорида/США.

Контактная информация

Email: andrey@shestakovyachtsales.com

Web: shestakovyachtsales.com

Телефоны

Краснодарский край: **+7(918)465-66-44**

США, Майами, Флорида: **+1(954)274-4435**

Время работы

Понедельник – Суббота: **9:00 - 21:00**
EDT

Воскресенье: **Закрито**

Адрес



Harbour Towne Marina, 850 NE 3rd St,
STE 213, Dania, FL 33004