

MIDNIGHT RIDER — CARVER



Судостроитель: CARVER

Год постройки: 1994

Модель: Aft Cabin

Цена: ЦЕНА ЯХТЫ ПО ЗАПРОСУ

Местонахождение: United States

Длина общая: 39' (11.89m)

Ширина: 13.25

Макс. осадка: 3' 3" (0.99m)

Купить **Midnight Rider — CARVER** а также выбрать подходящую вам яхту из нашего каталога яхт вам поможет опытный яхтенный брокер Андрей Шестаков. На сегодняшний день компания **Shestakov Yacht Sales Inc.** имеет большое количество яхт в собственном списке продаж, а также тесно сотрудничает со всеми крупными яхтенными производителями по всему миру.

Для того чтобы купить яхту **Midnight Rider — CARVER** а также проконсультироваться по любому вопросу связанному с покупкой, продажей, чартером яхт позвоните по телефону **+7(918)465-66-44**.

ОГЛАВЛЕНИЕ

ОГЛАВЛЕНИЕ	2
ХАРАКТЕРИСТИКИ	4
Обзор	4
Основная информация	4
Размеры	4
Скорость, вместимость и масса	4
Размещение	4
Корпус и палуба	4
Информация о двигателе	4
ФОТОГРАФИИ	5
1_2790403_1_midnight_rider_1994_carver_390_срмы_starboard_profile_pic	5
0_2790403_01_midnight_rider_1994_carver_390_on_the_water	5
2_2790403_2_midnight_rider_1994_carver_390_aft_pic	5
3_2790403_3_midnight_rider_1994_carver_390_por_profile	5
4_2790403_4_midnight_rider_1994_carver_390_aft_deck	5
5_2790403_5_midnight_rider_1994_carver_390_starboard_side_deck	5
6_2790403_6_midnight_rider_1994_carver_390_port_sidedeck	5
7_2790403_7_midnight_rider_1994_carver_390_foredeck_view	5
8_2790403_71_midnight_rider_1994_carver_390_sun_pads	6
9_2790403_8_midnight_rider_1994_carver_390_helm	6
10_2790403_9_midnight_rider_1994_carver_390_electronics	6
11_2790403_10_midnight_rider_1994_carver_390_vhf	6
12_2790403_11_midnight_rider_1994_carver_390_aft_deck_wet_bar	6
13_2790403_12_midnight_rider_1994_carver_390_companionway	6
14_2790403_13_midnight_rider_1994_carver_390_salon	6
15_2790403_14_midnight_rider_1994_carver_390_dinette	6
16_2790403_15_midnight_rider_1994_carver_390_galley_1	7
17_2790403_16_midnight_rider_1994_carver_390_galley_2	7

18_2790403_17_midnight_rider_1994_carver_390_galley_3	7
19_2790403_18_midnight_rider_1994_carver_390_range	7
20_2790403_19_midnight_rider_1994_carver_390_forward_cabin	7
21_2790403_20_midnight_rider_1994_carver_390_forward_head	7
22_2790403_21_midnight_rider_1994_carver_390_aft_cabin	7
23_2790403_22_midnight_rider_1994_carver_390_aft_cabin	7
24_2790403_23_midnight_rider_1994_carver_390_aft_head	8
25_2790403_24_midnight_rider_1994_carver_390_engine_room	8
26_2790403_25_midnight_rider_1994_carver_390_engine_room	8
27_2790403_26_midnight_rider_1994_carver_390_engine_room	8
28_2790403_27_midnight_rider_1994_carver_390_engine_room	8
29_2790403_28_midnight_rider_1994_carver_390_engine_room	8
30_2790403_29_midnight_rider_1994_carver_390_panel	8
КОНТАКТЫ	9
Контактная информация	9
Телефоны	9
Время работы	9
Адрес	9

ХАРАКТЕРИСТИКИ

Обзор

The carver 390 CPMY is the cockpit version of the 355 motor yacht. This allows for easy boarding, direct access to the aft cabin, a more sleek look, and even adds a knot or two to the speed. For an under 40' vessel she is surprisingly roomy with two cabins and heads, full galley, dinette, and lots of storage. The Flybridge offers plenty of guest seating and with its full bridge enclosure you can enjoy her year round.

She is powered by a reliable pair of Volvo Penta 6 cylinder Diesel engines and has an 8kw generator to keep you comfortable while underway or at anchor. Her size and engine package make her a good option for someone looking to experience "America's Great Loop".

Основная информация

Тип судна: Aft Cabin	Подкатегория: Aft Cabin	Модельный год: 1994
Год постройки: 1994	Страна: United States	

Размеры

Длина общая: 39' (11.89mm)	Длина по ватерлинии: 38' 9" (11.81mm)	Ширина: 13.25
Макс. осадка: 3' 3" (0.99mm)		

Скорость, вместимость и масса

Вместимость воды: 70 Gallons	Вместимость сточного бака: 36 Gal Gallons	Объем топливного бака: 318 Gal Gallons
------------------------------	---	--

Размещение

Всего кают: 2	Спальные места: 4	Всего ком. состава: 2
---------------	-------------------	-----------------------

Корпус и палуба

Материал корпуса: Fiberglass

Информация о двигателе

Двигатели: 2	Производитель: Volvo Penta	Тип двигателя: Inboard
Тип топлива: Diesel		

ФОТОГРАФИИ

1_2790403_1_midnight_rider_1994_carver_390_срмы_starboard_profile_pic

0_2790403_01_midnight_rider_1994_carver_390_on_the_water



2_2790403_2_midnight_rider_1994_carver_390_aft_pic



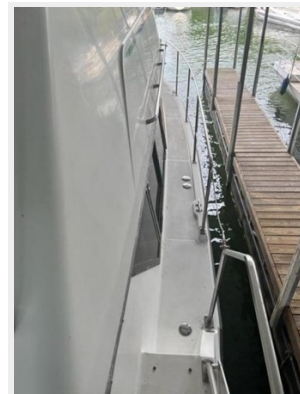
3_2790403_3_midnight_rider_1994_carver_390_por_profile



4_2790403_4_midnight_rider_1994_carver_390_aft_deck



5_2790403_5_midnight_rider_1994_carver_390_starboard_side_deck



6_2790403_6_midnight_rider_1994_carver_390_port_sidedeck



7_2790403_7_midnight_rider_1994_carver_390_foredeck_view



8_2790403_71_midnight_rider_1994_carver_390_sun_pads



9_2790403_8_midnight_rider_1994_carver_390_helm



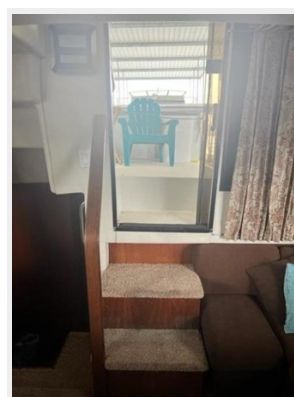
10_2790403_9_midnight_rider_1994_carver_390_electronics



11_2790403_10_midnight_rider_1994_carver_390_vhf



12_2790403_11_midnight_rider_1994_carver_390_aft_deck_wet_bar 13_2790403_12_midnight_rider_1994_carver_390_companionway



14_2790403_13_midnight_rider_1994_carver_390_salon



15_2790403_14_midnight_rider_1994_carver_390_dinette



16_2790403_15_midnight_rider_1994_carver_390_galley_1



17_2790403_16_midnight_rider_1994_carver_390_galley_2



18_2790403_17_midnight_rider_1994_carver_390_galley_3



19_2790403_18_midnight_rider_1994_carver_390_range



20_2790403_19_midnight_rider_1994_carver_390_forward_cabin



21_2790403_20_midnight_rider_1994_carver_390_forward_head



22_2790403_21_midnight_rider_1994_carver_390_aft_cabin



23_2790403_22_midnight_rider_1994_carver_390_aft_cabin



24_2790403_23_midnight_rider_1994_carver_390_aft_head



25_2790403_24_midnight_rider_1994_carver_390_engine_room



26_2790403_25_midnight_rider_1994_carver_390_engine_room



27_2790403_26_midnight_rider_1994_carver_390_engine_room



28_2790403_27_midnight_rider_1994_carver_390_engine_room



29_2790403_28_midnight_rider_1994_carver_390_engine_room



30_2790403_29_midnight_rider_1994_carver_390_panel



КОНТАКТЫ

Андрей Шестаков (Andrey Shestakov) – ведущий яхтенный брокер отдела продаж яхт и судов компании Shestakov Yacht Sales Inc. Официальный представитель Shestakov Yacht Sales Inc. для русскоговорящих клиентов в центральном офисе компании в Майами/Форт Лодердейл/Флорида/США.

Контактная информация

Email:
andrey@shestakovyachtsales.com

Web: shestakovyachtsales.com

Телефоны

Краснодарский край: **+7(918)465-66-44**

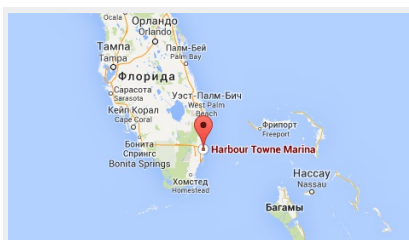
США, Майами, Флорида: **+1(954)274-4435**

Время работы

Понедельник – Суббота: **9:00 - 21:00**
EDT

Воскресенье: **Закрето**

Адрес



Harbour Towne Marina, 850 NE 3rd St,
STE 213, Dania, FL 33004