

## **ELEANOR GRACE — CHRIS-CRAFT**



**Судостроитель:** CHRIS-CRAFT

**Год постройки:** 1985

**Модель:** Моторная яхта

**Цена:** ЦЕНА ЯХТЫ ПО ЗАПРОСУ

**Длина общая:** 50' 6" (15.39mm)

**Ширина:** 15.25

**Макс. осадка:** 4' 4" (1.32mm)

**Крейс. скорость:** 20 Knots Kts. (23 MPH)

**Макс. скорость:** 24 Knots Kts. (28 MPH)

Купить **Eleanor Grace — CHRIS-CRAFT** а также выбрать подходящую вам яхту из нашего **каталога яхт** вам поможет опытный яхтенный брокер Андрей Шестаков. На сегодняшний день компания **Shestakov Yacht Sales Inc.** имеет большое количество яхт в **собственном списке продаж**, а также тесно сотрудничает со всеми крупными **яхтенными производителями** по всему миру.

Для того чтобы купить яхту **Eleanor Grace — CHRIS-CRAFT** а также проконсультироваться по любому вопросу связанному с покупкой, продажей, чартером яхт позвоните по телефону **+7(918)465-66-44**.

# ОГЛАВЛЕНИЕ

ОГЛАВЛЕНИЕ	2
ХАРАКТЕРИСТИКИ	7
Обзор	7
Основная информация	7
Размеры	7
Скорость, вместимость и масса	8
Размещение	8
Корпус и палуба	8
Информация о двигателе	8
ФОТОГРАФИИ	9
1_2790639_	9
2_2790639_	9
4_2790639_	9
3_2790639_	9
6_2790639_	9
5_2790639_	9
7_2790639_	10
8_2790639_	10
9_2790639_	10
10_2790639_	10
12_2790639_	10
11_2790639_	10
14_2790639_	11
13_2790639_	11
16_2790639_	11
15_2790639_	11
17_2790639_	11
18_2790639_	11

20_2790639_	12
19_2790639_	12
22_2790639_	12
21_2790639_	12
23_2790639_	12
24_2790639_	12
25_2790639_	13
26_2790639_	13
27_2790639_	13
28_2790639_	13
29_2790639_	13
30_2790639_	13
31_2790639_	14
32_2790639_	14
33_2790639_	14
34_2790639_	14
36_2790639_	14
35_2790639_	14
37_2790639_	15
38_2790639_	15
39_2790639_	15
40_2790639_	15
41_2790639_	15
42_2790639_	15
43_2790639_	16
44_2790639_	16
45_2790639_	16
46_2790639_	16
47_2790639_	16

---

48_2790639_	16
50_2790639_	17
49_2790639_	17
52_2790639_	17
51_2790639_	17
54_2790639_	17
53_2790639_	17
56_2790639_	18
55_2790639_	18
57_2790639_	18
58_2790639_	18
59_2790639_	18
60_2790639_	18
62_2790639_	19
61_2790639_	19
63_2790639_	19
64_2790639_	19
66_2790639_	20
65_2790639_	20
67_2790639_	20
68_2790639_	20
69_2790639_	21
70_2790639_	21
71_2790639_	21
72_2790639_	21
73_2790639_	22
74_2790639_	22
76_2790639_	22
75_2790639_	22

---

78_2790639_	23
77_2790639_	23
79_2790639_	23
80_2790639_	23
81_2790639_	24
82_2790639_	24
84_2790639_	24
83_2790639_	24
86_2790639_	24
85_2790639_	24
87_2790639_	25
88_2790639_	25
89_2790639_	25
90_2790639_	25
91_2790639_	26
92_2790639_	26
93_2790639_	26
94_2790639_	26
96_2790639_	26
95_2790639_	26
97_2790639_	27
98_2790639_	27
99_2790639_	27
100_2790639_	27
101_2790639_	27
<b>КОНТАКТЫ</b>	<b>28</b>
Контактная информация	28
Телефоны	28
Время работы	28

---

Адрес

---

28

# ХАРАКТЕРИСТИКИ

## Обзор

Eleanor Grace is an outstanding example of the Chris-Craft Constellation 500 flush-deck motor-yacht. Chris-Craft has been building boats since 1874. The first Constellations were built of wood in the 1950's. In the 1980's Dale Murray took over Chris-Craft and began the shift to fiberglass. The Constellations were then built in Swansboro North Carolina and the model remained the Flagship of the Chris-Craft line. Eleanor Grace is outstanding for her condition from her highly polished exterior to her warm contemporary and updated interior. She has three staterooms, one guest cabin with en-suite head forward, a convertible office/guest cabin midships and a lavish full width aft cabin. There is a salon with wet bar aft of the deck-level pilot house and a more formal salon below decks. There is dining area forward to port and the galley is down to starboard. Five reverse cycle air-conditioners service the interior. The bulkheads, cabinets and furnishings are satin finished teak, in very good condition. Eleanor Grace has a large canvas enclosed fly-bridge with full controls and instruments and seating for 8+. There is additional seating on the aft sundeck with sun-shade and patio furniture. Spacious decks, including a narrow but functional cockpit aft of the pilothouse, make handling dock-lines easy. The engine room on Eleanor Grace, accessed by a hatch with a ladder in the main salon, is clean and large enough to get around to all the machinery. Please see additional information below for the full specs and details on all of the amenities and equipment. Eleanor Grace is available to see by appointment in New Bern North Carolina.

## Основная информация

**Тип судна:** Моторная яхта

**Модельный год:** 1985

**Год постройки:** 1985

## Размеры

**Длина общая:** 50' 6" (15.39mm)

**Ширина:** 15.25

**Макс. осадка:** 4' 4" (1.32mm)

## Скорость, вместимость и масса

---

**Крейс. скорость:** 20 Knots Kts. (23 MPH)

**Макс. скорость:** 24 Knots Kts. (28 MPH)

**Вместимость воды:** 160 Gallons

**Вместимость сточного бака:** 55 Gal  
Gallons

**Объем топливного бака:** 600 Gal  
Gallons

## Размещение

---

**Всего кают:** 3

**Всего ком. состава:** 3

## Корпус и палуба

---

**Материал корпуса:** Fiberglass

## Информация о двигателе

---

**Двигатели:** 2

**Производитель:** Detroit Diesel

**Тип двигателя:** Inboard

**Тип топлива:** Diesel



# ФОТОГРАФИИ

1\_2790639\_



2\_2790639\_



3\_2790639\_



4\_2790639\_



5\_2790639\_



6\_2790639\_



7\_2790639\_



8\_2790639\_



9\_2790639\_



10\_2790639\_



11\_2790639\_



12\_2790639\_



13\_2790639\_



14\_2790639\_



15\_2790639\_



16\_2790639\_



17\_2790639\_



18\_2790639\_



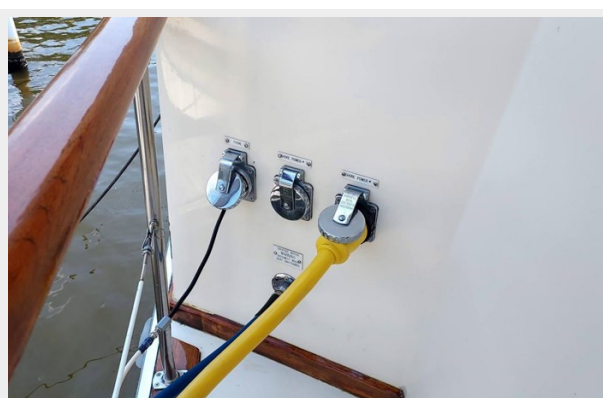
19\_2790639\_



20\_2790639\_



21\_2790639\_



22\_2790639\_



23\_2790639\_



24\_2790639\_



25\_2790639\_



26\_2790639\_



27\_2790639\_



28\_2790639\_



29\_2790639\_



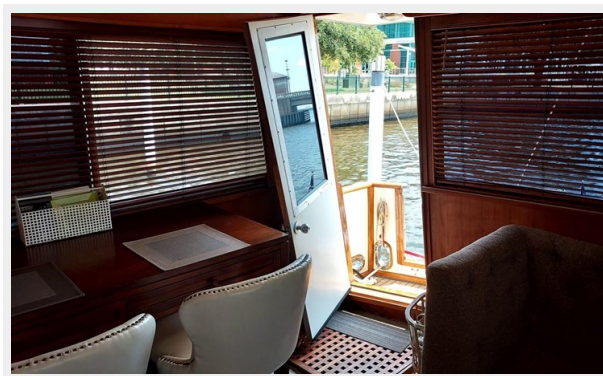
30\_2790639\_



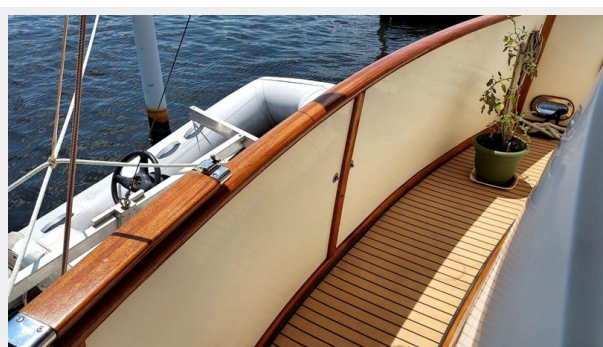
31\_2790639\_



32\_2790639\_



33\_2790639\_



34\_2790639\_



35\_2790639\_



36\_2790639\_



37\_2790639\_



38\_2790639\_



39\_2790639\_



40\_2790639\_



41\_2790639\_



42\_2790639\_



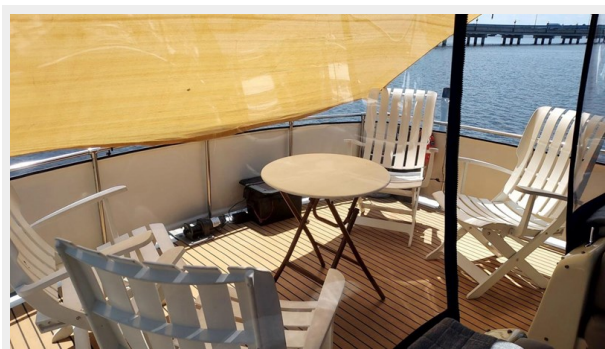
43\_2790639\_



44\_2790639\_



45\_2790639\_



46\_2790639\_



47\_2790639\_

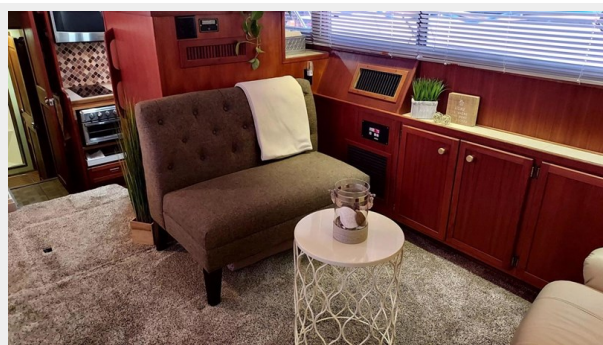


48\_2790639\_





49\_2790639\_



50\_2790639\_



51\_2790639\_



52\_2790639\_



53\_2790639\_



54\_2790639\_



55\_2790639\_



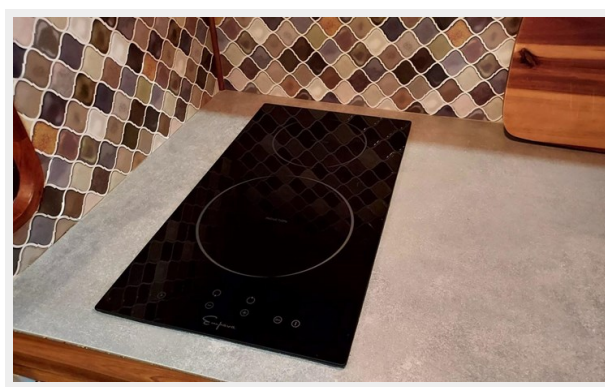
56\_2790639\_



57\_2790639\_



58\_2790639\_



59\_2790639\_



60\_2790639\_



61\_2790639\_



62\_2790639\_



63\_2790639\_



64\_2790639\_



65\_2790639\_



66\_2790639\_



67\_2790639\_



68\_2790639\_



69\_2790639\_



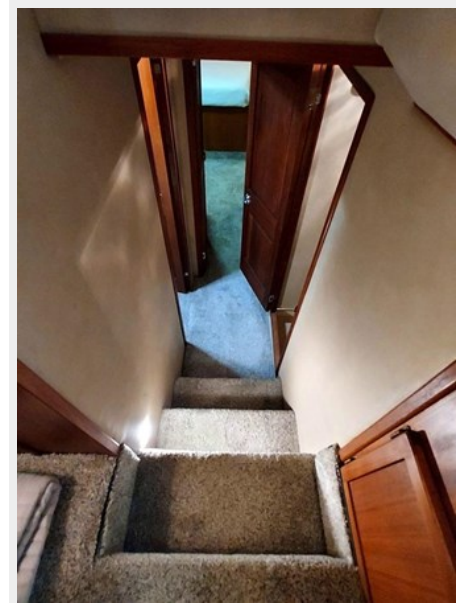
70\_2790639\_



71\_2790639\_



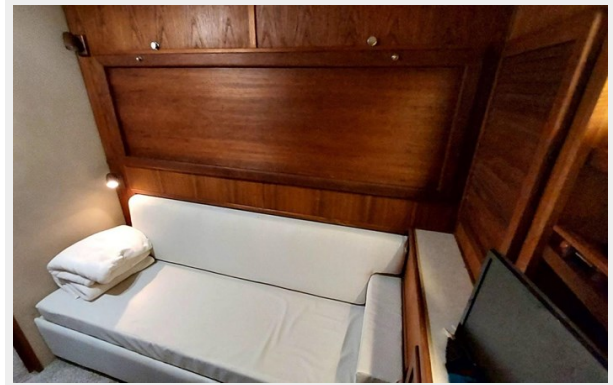
72\_2790639\_



73\_2790639\_



74\_2790639\_



75\_2790639\_



76\_2790639\_



**77\_2790639\_**



**78\_2790639\_**



**79\_2790639\_**



**80\_2790639\_**



81\_2790639\_



82\_2790639\_



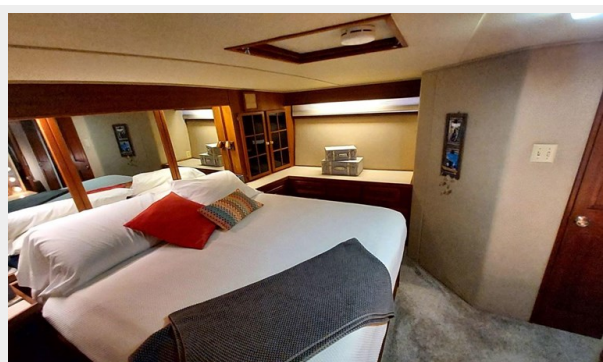
83\_2790639\_



84\_2790639\_



85\_2790639\_



86\_2790639\_





87\_2790639\_



88\_2790639\_



89\_2790639\_



90\_2790639\_



91\_2790639\_



92\_2790639\_



93\_2790639\_



94\_2790639\_



95\_2790639\_



96\_2790639\_



97\_2790639\_



98\_2790639\_



99\_2790639\_



100\_2790639\_



101\_2790639\_



# КОНТАКТЫ

---

Андрей Шестаков (Andrey Shestakov) – ведущий яхтенный брокер отдела продаж яхт и судов компании Shestakov Yacht Sales Inc. Официальный представитель Shestakov Yacht Sales Inc. для русскоговорящих клиентов в центральном офисе компании в Майами/Форт Лодердейл/Флорида/США.

## Контактная информация

---

Email: **andrey@shestakovyachtsales.com**

Web: [shestakovyachtsales.com](http://shestakovyachtsales.com)

## Телефоны

---

Краснодарский край: **+7(918)465-66-44**

США, Майами, Флорида: **+1(954)274-4435**

## Время работы

---

Понедельник – Суббота: **9:00 - 21:00** EDT

Воскресенье: **Закрето**

## Адрес

---



Harbour Towne Marina, 850 NE 3rd St, STE 213, Dania, FL 33004