

BIG EASY — CHRIS-CRAFT



Судостроитель: CHRIS-CRAFT

Год постройки: 1989

Модель: Моторная яхта

Цена: ЦЕНА ЯХТЫ ПО ЗАПРОСУ

Местонахождение: United States

Длина общая: 42' (12.8mm)

Ширина: 14.75

Макс. осадка: 3' 6" (1.07mm)

Крейс. скорость: 16 Knots Kts. (18 MPH)

Макс. скорость: 22 Knots Kts. (25 MPH)

Купить **Big Easy — CHRIS-CRAFT** а также выбрать подходящую вам яхту из нашего **каталога яхт** вам поможет опытный яхтенный брокер Андрей Шестаков. На сегодняшний день компания **Shestakov Yacht Sales Inc.** имеет большое количество яхт в **собственном списке продаж**, а также тесно сотрудничает со всеми крупными **яхтенными производителями** по всему миру.

Для того чтобы купить яхту **Big Easy — CHRIS-CRAFT** а также проконсультироваться по любому вопросу связанному с покупкой, продажей, чартером яхт позвоните по телефону **+7(918)465-66-44**.

ОГЛАВЛЕНИЕ

ОГЛАВЛЕНИЕ	2
ХАРАКТЕРИСТИКИ	5
Обзор	5
Основная информация	5
Размеры	5
Скорость, вместимость и масса	5
Размещение	6
Корпус и палуба	6
Информация о двигателе	6
ФОТОГРАФИИ	7
2	7
3	7
4	7
5	7
ramp	7
6	7
7	8
8	8
9	8
10	8
11	8
12	8
thruster	9
13	9
14	9
15	9
16	9
17	9

18	10
19	10
20	10
21	10
22	10
23	10
24	11
25	11
26	11
27	11
28	11
29	11
30	12
31	12
32	12
33	12
34	12
35	12
36	13
37	13
38	13
39	13
40	13
41	13
42	14
43	14
44	14
45	14
46	14

КОНТАКТЫ	15
Контактная информация	15
Телефоны	15
Время работы	15
Адрес	15

ХАРАКТЕРИСТИКИ

Обзор

The *Chris Craft 42 BIG EASY* is a large, roomy vessel that's perfect for cruising or as a live-aboard. Plenty of room for friends and family. The double stateroom arrangement is ideal with a walk-around queen Master and en-suite heads in both staterooms. The salon is a very comfortable area and the galley has a full-size fridge and dinette seating. Outside living is outstanding with the covered aft deck and spacious bridge deck.

Основная информация

Тип судна: Моторная яхта

Подкатегория: Aft Cabin

Модельный год: 1989

Год постройки: 1989

Страна: United States

Размеры

Длина общая: 42' (12.8mm)

Длина по ватерлинии: 37' 7"
(11.46mm)

Ширина: 14.75

Макс. осадка: 3' 6" (1.07mm)

Скорость, вместимость и масса

Крейс. скорость: 16 Knots Kts. (18 MPH)

Макс. скорость: 22 Knots Kts. (25 MPH)

Вместимость воды: 100 Gallons

Вместимость сточного бака: 55 Gal
Gallons

Объем топливного бака: 400 Gal
Gallons

Размещение

Всего кают: 2

Всего ком. состава: 2

Корпус и палуба

Материал корпуса: Fiberglass

Информация о двигателе

Двигатели: 2

Производитель: Crusader

Тип двигателя: Inboard

Тип топлива: Gas/Petrol

ФОТОГРАФИИ

2



3



4



5



ramp



6



7



8



9



10



11



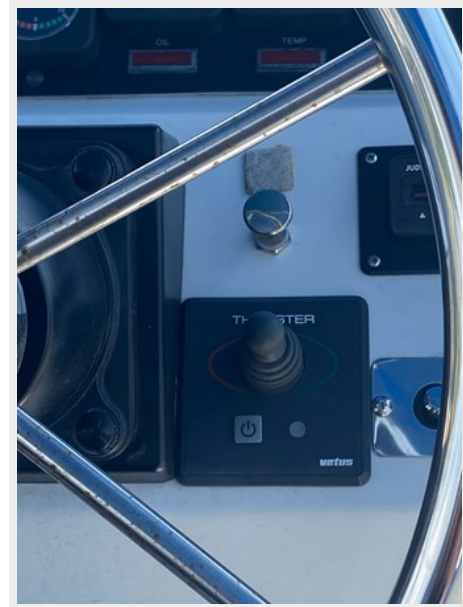
12



13



thruster



14



15



16



17



18



19



20



21



22



23



24



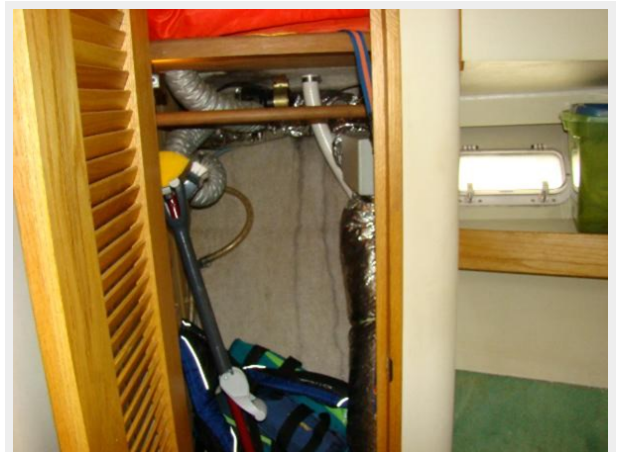
25



26



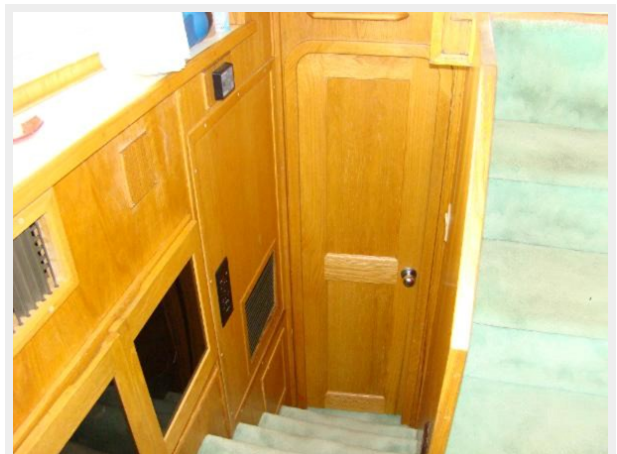
27



28



29



30



31



32



33



34



35



36



37



38



39



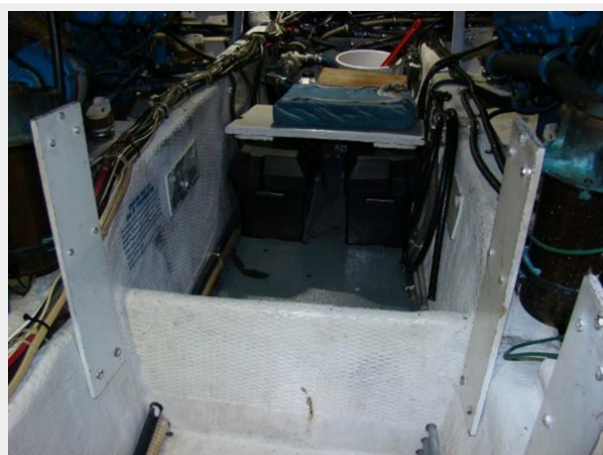
40



41



42



43



44



45



46



КОНТАКТЫ

Андрей Шестаков (Andrey Shestakov) – ведущий яхтенный брокер отдела продаж яхт и судов компании Shestakov Yacht Sales Inc. Официальный представитель Shestakov Yacht Sales Inc. для русскоговорящих клиентов в центральном офисе компании в Майами/Форт Лодердейл/Флорида/США.

Контактная информация

Email: **andrey@shestakovyachtsales.com**

Web: shestakovyachtsales.com

Телефоны

Краснодарский край: **+7(918)465-66-44**

США, Майами, Флорида: **+1(954)274-4435**

Время работы

Понедельник – Суббота: **9:00 - 21:00** EDT

Воскресенье: **Закрыто**

Адрес



Harbour Towne Marina, 850 NE 3rd St, STE 213, Dania, FL 33004