

ESCAPADE — DEFEVER



Судостроитель: DEFEVER

Год постройки: 2001

Модель: Trawler Yacht

Цена: ЦЕНА ЯХТЫ ПО ЗАПРОСУ

Местонахождение: United States

Длина общая: 44' (13.41mm)

Ширина: 15

Макс. осадка: 5' (1.52mm)

Крейс. скорость: 7 Knots Kts. (8 MPH)

Макс. скорость: 8 Knots Kts. (9 MPH)

Купить **Escapade — DEFEVER** а также выбрать подходящую вам яхту из нашего **каталога яхт** вам поможет опытный яхтенный брокер Андрей Шестаков. На сегодняшний день компания **Shestakov Yacht Sales Inc.** имеет большое количество яхт в **собственном списке продаж**, а также тесно сотрудничает со всеми крупными **яхтенными производителями** по всему миру.

Для того чтобы купить яхту **Escapade — DEFEVER** а также проконсультироваться по любому вопросу связанному с покупкой, продажей, чартером яхт позвоните по телефону **+7(918)465-66-44**.

ОГЛАВЛЕНИЕ

ОГЛАВЛЕНИЕ	2
ХАРАКТЕРИСТИКИ	4
Обзор	4
Основная информация	4
Размеры	4
Скорость, вместимость и масса	4
Размещение	4
Корпус и палуба	4
Информация о двигателе	4
ФОТОГРАФИИ	5
0_2790885_44_defever_port_profile	5
1_2790885_44_defever_port_bow	5
3_2790885_44_defever_showing_stabilizers	5
2_2790885_44_defever_starboard_bow	5
4_2790885_44_defever_at_the_statue_of_liberty	5
5_2790885_44_defever_starboard	5
6_2790885_44_defever_starboard_stern_quarter	5
7_2790885_44_defever_swim_platform	5
9_2790885_44_defever_upper_helm	5
8_2790885_44_defever_upper_bridge	5
10_2790885_44_defever_upper_helm_and_console_with_fusion_amfm_radio	6
11_2790885_44_defever_upper_helm_showing_multifunction_chartplotter	6
12_2790885_44_defever_upper_helm_looking_port_including_acdc_outlets	6
13_2790885_44_defever_upper_helm_looking_aft	6
14_2790885_44_defever_upper_bridge_enclosure	6
15_2790885_44_defever_sundeck	6
16_2790885_44_defever_sundeck_ice_maker_and_sink	6
17_2790885_44_defever_tender	6
18_2790885_44_defever_master_stateroom_centerline_queen_berth	7
19_2790885_44_defever_master_stateroom_storage	7
21_2790885_44_defever_master_stateroom_samsung_tv	7
20_2790885_44_defever_master_stateroom_vanity	7
22_2790885_44_defever_master_stateroom_ensuite_head	7
23_2790885_44_defever_wine_rack	7
24_2790885_44_defever_washer_and_vented_dryer	7

25_2790885_44_defever_lower_helm	7
27_2790885_44_defever_compass	8
26_2790885_44_defever_lower_helm_console	8
28_2790885_44_defever_electrical_panel	8
29_2790885_44_defever_salon_settee	8
31_2790885_44_defever_range_top	8
30_2790885_44_defever_rangeoven	8
32_2790885_44_defever_microwave	8
33_2790885_44_defever_galley_sink	8
34_2790885_44_defever_galley_storage_unit	9
35_2790885_44_defever_guest_stateroom_v_berth	9
36_2790885_44_defever_guest_stateroom_ensuite_wash_basin	9
37_2790885_44_defever_guest_stateroom_ensuite_head	9
38_2790885_44_defever_guest_stateroom_storage_closet	9
39_2790885_44_defever_starboard_engine_looking_aft	9
40_2790885_44_defever_starboard_engine_looking_forward_including_stabilizer_hydraulics_and_water_heater	9
41_2790885_44_defever_port_engine_side_and_below_engine_view	9
42_2790885_44_defever_port_engine_top_view	10
43_2790885_44_defever_generator	10
45_2790885_44_defever_invertercharger	10
44_2790885_44_defever_oil_change_system	10
46_2790885_44_defever_house_batteries	10
КОНТАКТЫ	11
Контактная информация	11
Телефоны	11
Время работы	11
Адрес	11

ХАРАКТЕРИСТИКИ

Обзор

Escapade is a beautifully-maintained 44' DeFever with Naiad stabilizers. She offers twin Perkins Sabre 135 hp engines, a Westerbeke 8 KW generator, Magnum inverter, oil change system, a full Eisenglass enclosure on the flybridge, Phifertex sunshades on the sundeck, AIS, washer, dryer and many other features. The current owners have invested significantly on recent upgrades and maintenance (see below) and a new owner can realize the benefits of their attention to detail.

Основная информация

Тип судна: Trawler Yacht **Модельный год:** 2001 **Год постройки:** 2001
Страна: United States

Размеры

Длина общая: 44' (13.41mm) **Длина по ватерлинии:** 38' 6" (11.73mm) **Ширина:** 15
Макс. осадка: 5' (1.52mm)

Скорость, вместимость и масса

Крейс. скорость: 7 Knots Kts. (8 MPH) **Макс. скорость:** 8 Knots Kts. (9 MPH) **Вместимость воды:** 370 Gallons
Вместимость сточного бака: 50 Gal **Объем топливного бака:** 900 Gal
Gallons Gallons

Размещение

Всего кают: 2 **Спальные места:** 4 **Всего ком. состава:** 2

Корпус и палуба

Материал корпуса: Fiberglass

Информация о двигателе

Двигатели: 2 **Производитель:** Perkins **Тип двигателя:** Inboard
Тип топлива: Diesel

ФОТОГРАФИИ

0_2790885_44_defever_port_profile



1_2790885_44_defever_port_bow



2_2790885_44_defever_starboard_bow



3_2790885_44_defever_showing_stabilizers



4_2790885_44_defever_at_the_statue_of_liberty



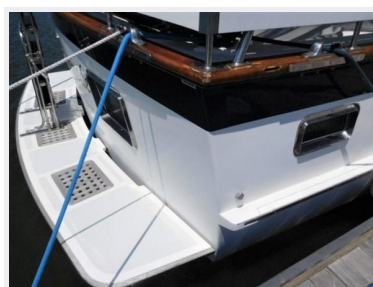
5_2790885_44_defever_starboard



6_2790885_44_defever_starboard_stern_quarter



7_2790885_44_defever_swim_platform



8_2790885_44_defever_upper_bridge



9_2790885_44_defever_upper_helm



10_2790885_44_defever_upper_helm_and_console_with_fusion_amfm_radio



11_2790885_44_defever_upper_helm_showing_mult



12_2790885_44_defever_upper_helm_looking_port_including_acdc_outlets



13_2790885_44_defever_upper_helm_looking_aft



14_2790885_44_defever_upper_bridge_enclosure



15_2790885_44_defever_sundeck



16_2790885_44_defever_sundeck_ice maker_and_sink



17_2790885_44_defever_tender



18_2790885_44_defever_master_stateroom_centerline_queen_berth 19_2790885_44_defever_master_stateroom_storage



20_2790885_44_defever_master_stateroom_vanity



21_2790885_44_defever_master_stateroom_samsung_tv



22_2790885_44_defever_master_stateroom_ensuite_head



23_2790885_44_defever_wine_rack



24_2790885_44_defever_washer_and_vented_dryer



25_2790885_44_defever_lower_helm



26_2790885_44_defever_lower_helm_console



27_2790885_44_defever_compass



28_2790885_44_defever_electrical_panel



29_2790885_44_defever_salon_settee



30_2790885_44_defever_rangeoven



31_2790885_44_defever_range_top



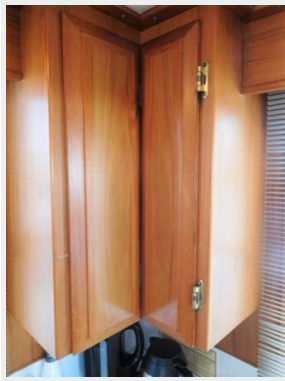
32_2790885_44_defever_microwave



33_2790885_44_defever_galley_sink



34_2790885_44_defever_galley_storage_unit



35_2790885_44_defever_guest_stateroom_v_berth



36_2790885_44_defever_guest_stateroom_ensuite_wash_basin



37_2790885_44_defever_guest_stateroom_ensuite_head



38_2790885_44_defever_guest_stateroom_storage_closet



39_2790885_44_defever_starboard_engine_looking_aft



40_2790885_44_defever_starboard_engine_looking_forward_including_stabilizer_hydraulics_and_water_heater



41_2790885_44_

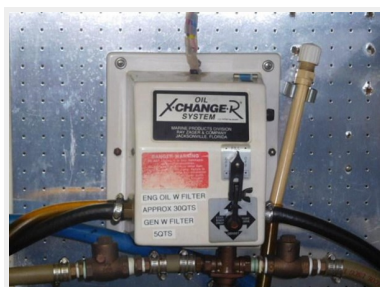
42_2790885_44_defever_port_engine_top_view



43_2790885_44_defever_generator



44_2790885_44_defever_oil_change_system



45_2790885_44_defever_invertercharger



46_2790885_44_defever_house_batteries



КОНТАКТЫ

Андрей Шестаков (Andrey Shestakov) – ведущий яхтенный брокер отдела продаж яхт и судов компании Shestakov Yacht Sales Inc. Официальный представитель Shestakov Yacht Sales Inc. для русскоговорящих клиентов в центральном офисе компании в Майами/Форт Лодердейл/Флорида/США.

Контактная информация

Email:
andrey@shestakovyachtsales.com

Web: shestakovyachtsales.com

Телефоны

Краснодарский край: **+7(918)465-66-44**

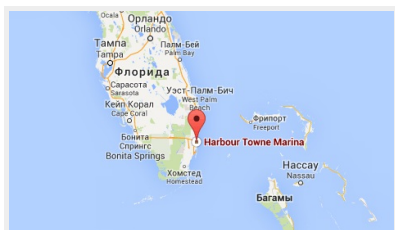
США, Майами, Флорида: **+1(954)274-4435**

Время работы

Понедельник – Суббота: **9:00 - 21:00** EDT

Воскресенье: **Закр**ыто

Адрес



Harbour Towne Marina, 850 NE 3rd St, STE 213, Dania, FL 33004