

CANDELARIA — AZIMUT YACHTS



Судостроитель: AZIMUT YACHTS

Длина общая: 70' (21.34mm)

Год постройки: 2019

Модель: Моторная яхта

Цена: ЦЕНА ЯХТЫ ПО ЗАПРОСУ

Купить **CANDELARIA — AZIMUT YACHTS** а также выбрать подходящую вам яхту из нашего **каталога яхт** вам поможет опытный яхтенный брокер Андрей Шестаков. На сегодняшний день компания **Shestakov Yacht Sales Inc.** имеет большое количество яхт в **собственном списке продаж**, а также тесно сотрудничает со всеми крупными **яхтенными производителями** по всему миру.

Для того чтобы купить яхту **CANDELARIA — AZIMUT YACHTS** а также проконсультироваться по любому вопросу связанному с покупкой, продажей, чартером яхт позвоните по телефону **+7(918)465-66-44**.

ОГЛАВЛЕНИЕ

ОГЛАВЛЕНИЕ	2
ХАРАКТЕРИСТИКИ	4
Обзор	4
Основная информация	8
Размеры	9
Размещение	9
Корпус и палуба	9
Информация о двигателе	9
ФОТОГРАФИИ	10
DJI_0066-2	10
DJI_0068-2	10
DJI_0077-2	10
DJI_0070-2	10
DJI_0080	10
DSC_2866	10
DSC_2875	11
DSC_2905	11
DSC_2906	11
DSC_2860	11
DSC_2861	11
DSC_2862	11
DSC_2865	12
DSC_2738	12
DSC_2743	12
DSC_2748	12
DSC_2750	12
DSC_2754	12
DSC_2766	13

DSC_2836	13
DSC_2763	13
DSC_2770	13
DSC_2773	13
DSC_2775	13
DSC_2787	14
DSC_2788	14
DSC_2791	14
DSC_2795	14
DSC_2800	14
DSC_2807	14
DSC_2801	15
DSC_2917	15
КОНТАКТЫ	16
Контактная информация	16
Телефоны	16
Время работы	16
Адрес	16

ХАРАКТЕРИСТИКИ

Обзор

Salon

- Hideaway TV
- Wine Cooler
- Electric, Adjustable Tables
- L-Shaped Sofa
- Lighting Luxury Package
- Wooden Floor
- A/V Package with App control.
- Apple TV & SAT TV systems

Helm

- Electric Hard-top above the Interior Helm Station
- Volvo Penta IPS-drive with joystick-steering
- Bow Thruster (multiple 3 stations operation)
- Electric Searchlight
- Side Access Doors to the Cockpit
- Raymarine Chips
- Raymarine Platinum Navigation Package, plus FLIR
- Raymarine Fishfinder
- Raymarine AIS
- Co-pilot Seat
- Electric Blackout Awning for Hard-top

Galley

- Miele Appliances (Microwave/Oven/Stove)
- Fridge and Freezer
- Dishwasher
- Lighting System
- Washer and dryer (two separate units)

Master Stateroom

- Queen Berth
- Decor Custom Upgrade Full Set of Linens
- Mirror
- Safe
- En-Suite Head with Separate Shower
- Vanity Table

- Toilet with Bidet Faucet
- Full-Size Closet
- SAT TV System

VIP Stateroom

- Queen Berth
- SAT TV System
- Decor Custom Upgrade Full Set of Linens
- En-Suite Head with Separate Shower

Port Guest Stateroom

- Twin Berths
- Decor Custom Upgrade Full Set of Linens
- Access to Guest Head with Separate Shower

Starboard Guest Stateroom

- Over / Under Twin Berths
- Decor Custom Upgrade Full Set of Linens
- Access to Guest Head with Separate Shower

Flybridge

- Additional Seakeeper Control Station on the Flybridge Helm
- Co-pilot Seat on Flybridge Helm
- Drawer Refrigerator
- Bimini Top
- Sofa
- Upgraded Cushions
- JL Audio Marine speakers

Bow

- Table
- Hydraulic Bimini
- Sofa
- Sunpad
- Ultra Marine Anchor with Chain & Auto Wash System
- JL Audio Marine Speakers

Cockpit

- Cockpit Docking Station

- Electric Mooring Winches
- Table with Carbon-Finished Top
- Dining Area with Wet Bar with Fridge and BBQ
- Upgraded External Cushions in Fabric
- Ice-maker
- Audio Marine Speakers
- Lounging Area

Stern

- Swim Platform with Teak
- Cover Curtain for Garage Door
- Hauling-Launching System for Tender
- Full Set of Jet Ski Rollers

Hull & Decks

- Teak on Entire 3 decks and Swiveling Swim Platform (sealed)
- Dimmer Lights
- Underwater Lights
- Telescopic Gangway
- Miscellaneous fenders, covers, etc.

Crew Cabin

- Bunk Twin Berths

Full Set of Linens

- Crew Head

Electrical & Mechanical Systems

- Tropical A/C system
- Generator
- Glendenning cables
- Fuel Transfer System
- Carbon dioxide detectors
- Full cleaning Materials Package
- Full Safety Equipment
- Miscellaneous fenders, covers, etc.
- Central vacuum system

Tender

- Tender Williams 345 Sportjet with 90hp Engine
- Automatic Winch System for Tender

2018 Volvo Penta D13 IPS 1050 (Engine 1)**Engine Type:****Inboard****Fuel Type:****Diesel****Hours:****940****Power:****800 hp****Drive Type:****Pod Drive****2018 Volvo Penta D13 IPS 1050 (Engine 2)****Engine Type:****Inboard****Fuel Type:****Diesel****Hours:****940****Power:****800 hp****Drive Type:****Pod Drive****2018 Volvo Penta D13 IPS 1050 (Engine 3)****Engine Type:****Inboard**

Fuel Type:**Diesel****Hours:****940****Power:****800 hp****Drive Type:****Pod Drive****Disclaimer**

The Company offers the details of this vessel in good faith but cannot guarantee or warrant the accuracy of this information nor warrant the condition of the vessel. A buyer should instruct his agents, or his surveyors, to investigate such details as the buyer desires validated. This vessel is offered subject to prior sale, price change, or withdrawal without notice.

Mechanical Disclaimer Engine and generator hours are as of the date of the original listing and are a representation of what the listing broker is told by the owner and/or actual reading of the engine hour meters. The broker cannot guarantee the true hours. It is the responsibility of the purchaser and/or his agent to verify engine hours, warranties implied or otherwise and major overhauls as well as all other representations noted on the listing.

Основная информация

Тип судна: Моторная яхта**Модельный год:** 2019**Год постройки:** 2019

Размеры

Длина общая: 70' (21.34mm)

Размещение

Всего кают: 3

Корпус и палуба

Материал корпуса: Fiberglass

Информация о двигателе

Двигатели: 3

Производитель: Volvo Penta

ФОТОГРАФИИ

DJI_0066-2



DJI_0068-2



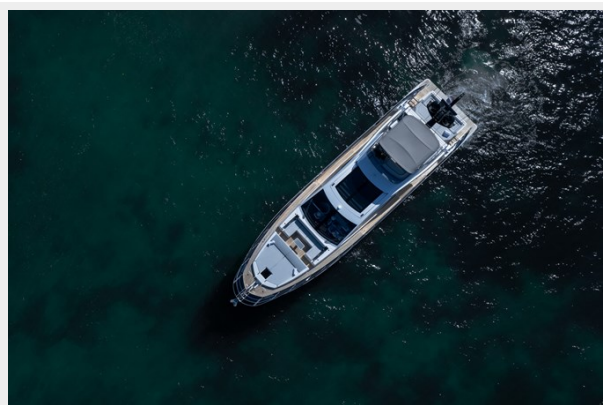
DJI_0077-2



DJI_0070-2



DJI_0080



DSC_2866



DSC_2875



DSC_2905



DSC_2906



DSC_2860



DSC_2861



DSC_2862



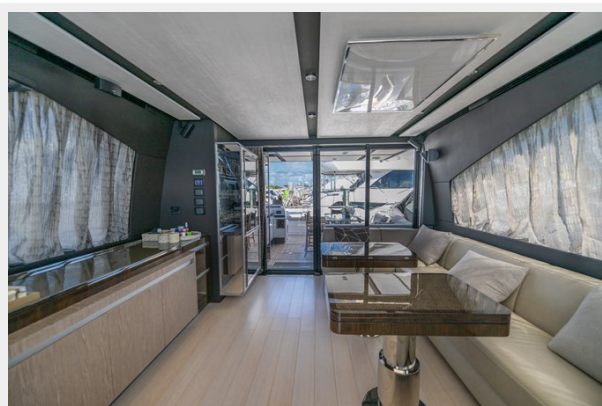
DSC_2865



DSC_2738



DSC_2743



DSC_2748



DSC_2750



DSC_2754



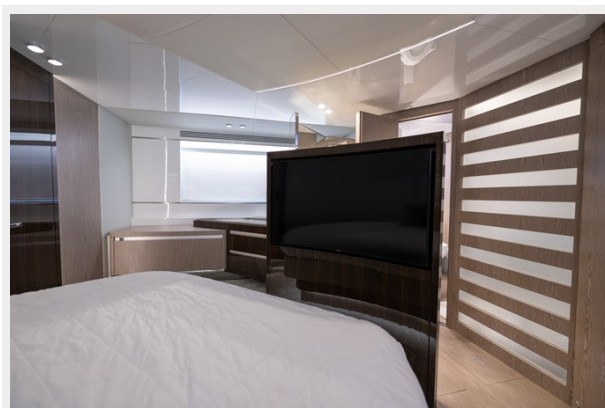
DSC_2766



DSC_2836



DSC_2763



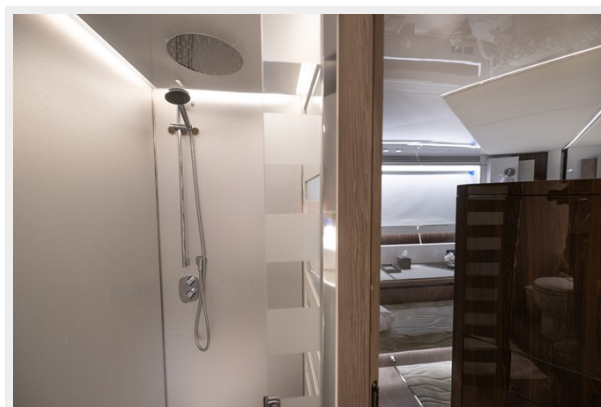
DSC_2770



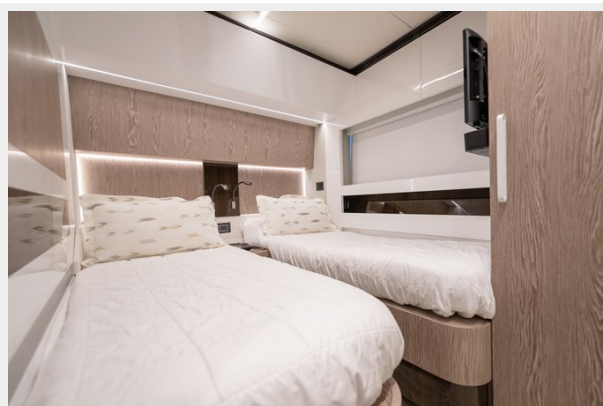
DSC_2773



DSC_2775



DSC_2787



DSC_2788



DSC_2791



DSC_2795



DSC_2800



DSC_2807



DSC_2801



DSC_2917



КОНТАКТЫ

Андрей Шестаков (Andrey Shestakov) – ведущий яхтенный брокер отдела продаж яхт и судов компании Shestakov Yacht Sales Inc. Официальный представитель Shestakov Yacht Sales Inc. для русскоговорящих клиентов в центральном офисе компании в Майами/Форт Лодердейл/Флорида/США.

Контактная информация

Email: **andrey@shestakovyachtsales.com**

Web: shestakovyachtsales.com

Телефоны

Краснодарский край: **+7(918)465-66-44**

США, Майами, Флорида: **+1(954)274-4435**

Время работы

Понедельник – Суббота: **9:00 - 21:00** EDT

Воскресенье: **Закрыто**

Адрес



Harbour Towne Marina, 850 NE 3rd St, STE 213, Dania, FL 33004