

1980 GIBSON 12 X 42 EXECUTIVE NLST — GIBSON



Судостроитель: GIBSON

Год постройки: 1980

Модель: Плавающий дом

Цена: ЦЕНА ЯХТЫ ПО ЗАПРОСУ

Местонахождение: United States

Длина общая: 42' (12.8mm)

Ширина: 12

Макс. осадка: 3' (0.91mm)

Купить 1980 Gibson 12 x 42 Executive NLST — GIBSON а также выбрать подходящую вам яхту из нашего каталога яхт вам поможет опытный яхтенный брокер Андрей Шестаков. На сегодняшний день компания Shestakov Yacht Sales Inc. имеет большое количество яхт в собственном списке продаж, а также тесно сотрудничает со всеми крупными яхтенными производителями по всему миру.

Для того чтобы купить яхту 1980 Gibson 12 x 42 Executive NLST — GIBSON а также проконсультироваться по любому вопросу связанному с покупкой, продажей, чартером яхт позвоните по телефону **+7(918)465-66-44**.

ОГЛАВЛЕНИЕ

ОГЛАВЛЕНИЕ	2
ХАРАКТЕРИСТИКИ	5
Основная информация	5
Размеры	5
Скорость, вместимость и масса	5
Размещение	5
Корпус и палуба	5
Информация о двигателе	6
ФОТОГРАФИИ	7
IMG_5419	7
IMG_5420	7
IMG_5425	7
IMG_5426	7
IMG_5472	7
IMG_5474	7
IMG_5476	8
IMG_5478	8
IMG_5480	8
IMG_5481	8
IMG_5483	8
IMG_5485	8
IMG_5486	9
IMG_5490	9
IMG_5491	9
IMG_5492	9
IMG_5493	9
IMG_5495	9
IMG_5497	10

IMG_5499	10
IMG_5500	10
IMG_5502	10
IMG_5504	10
IMG_5505	10
IMG_5506	11
IMG_5509	11
IMG_5511	11
IMG_5512	11
IMG_5515	11
IMG_5514	11
IMG_5516	12
IMG_5517	12
IMG_5518	12
IMG_5519	12
IMG_5520	13
IMG_5521	13
IMG_5522	13
IMG_5523	13
IMG_5524	13
IMG_5525	13
IMG_5526	14
IMG_5527	14
IMG_5528	14
IMG_5529	14
IMG_5530	14
IMG_5532	14
IMG_5574	15
IMG_5573	15

IMG_5576	15
IMG_5577	15
IMG_5578	15
IMG_5579	15
IMG_5582	16
IMG_5583	16
IMG_5584	16
IMG_5587	16
IMG_5588	16
IMG_5589	16
IMG_5603	17
IMG_5604	17
КОНТАКТЫ	18
Контактная информация	18
Телефоны	18
Время работы	18
Адрес	18

ХАРАКТЕРИСТИКИ

Основная информация

Тип судна: Плавучий дом

Подкатегория: Плавучий дом

Модельный год: 1980

Год постройки: 1980

Страна: United States

Размеры

Длина общая: 42' (12.8mm)

Ширина: 12

Макс. осадка: 3' (0.91mm)

Скорость, вместимость и масса

Вместимость воды: 100 Gallons

Вместимость сточного бака: 35 Gal
Gallons

Объем топливного бака: 150 Gal Gallons

Размещение

Всего кают: 2

Всего коек: 3

Спальные места: 6

Всего ком. состава: 1

Корпус и палуба

Материал корпуса: Fiberglass

Материал палубы: Fiberglass

Комплектация корпуса: Planing

Информация о двигателе

Двигатели: 2

Производитель: Crusader

Тип двигателя: Inboard

Тип топлива: Gas/Petrol

ФОТОГРАФИИ

IMG_5419



IMG_5420



IMG_5425



IMG_5426



IMG_5472



IMG_5474



IMG_5476



IMG_5478



IMG_5480



IMG_5481



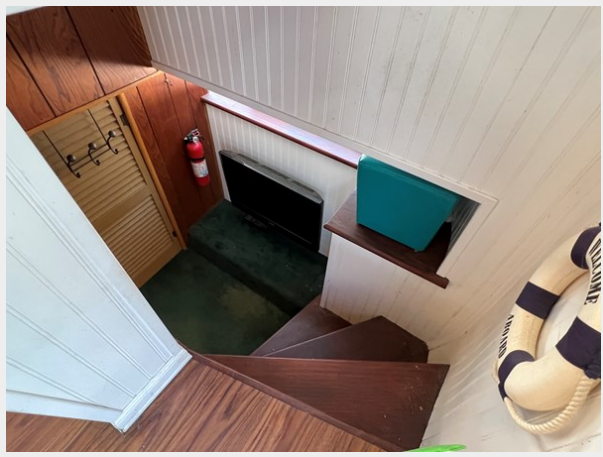
IMG_5483



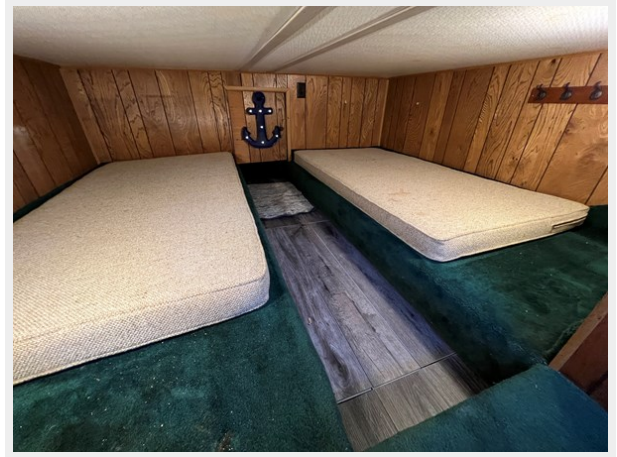
IMG_5485



IMG_5486



IMG_5490



IMG_5491



IMG_5492



IMG_5493



IMG_5495



IMG_5497



IMG_5499



IMG_5500



IMG_5502



IMG_5504



IMG_5505



IMG_5506



IMG_5509



IMG_5511



IMG_5512



IMG_5514



IMG_5515



IMG_5516



IMG_5517



IMG_5518



IMG_5519



IMG_5520



IMG_5521



IMG_5522



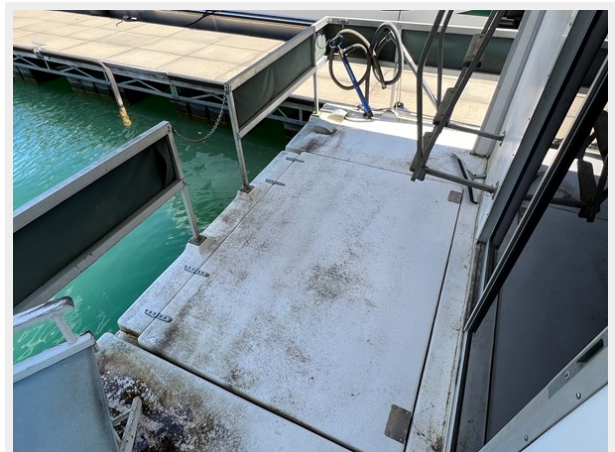
IMG_5523



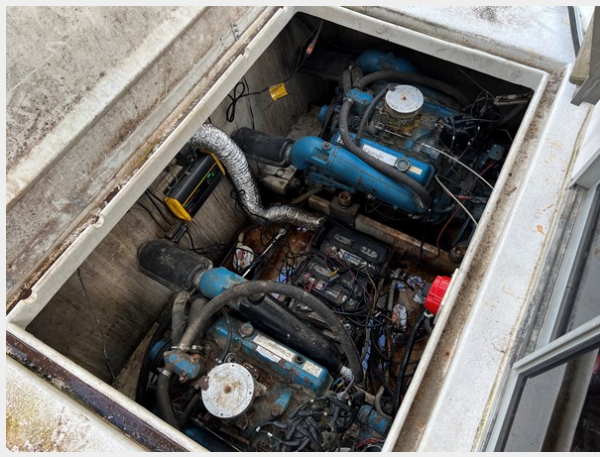
IMG_5524



IMG_5525



IMG_5526



IMG_5527



IMG_5528



IMG_5529



IMG_5530



IMG_5532



IMG_5573



IMG_5574



IMG_5576



IMG_5577



IMG_5578



IMG_5579



IMG_5582



IMG_5583



IMG_5584



IMG_5587



IMG_5588



IMG_5589



IMG_5603



IMG_5604



КОНТАКТЫ

Андрей Шестаков (Andrey Shestakov) – ведущий яхтенный брокер отдела продаж яхт и судов компании Shestakov Yacht Sales Inc. Официальный представитель Shestakov Yacht Sales Inc. для русскоговорящих клиентов в центральном офисе компании в Майами/Форт Лодердейл/Флорида/США.

Контактная информация

Email: andrey@shestakovyachtsales.com

Web: shestakovyachtsales.com

Телефоны

Краснодарский край: **+7(918)465-66-44**

США, Майами, Флорида: **+1(954)274-4435**

Время работы

Понедельник – Суббота: **9:00 - 21:00**
EDT

Воскресенье: **Закрито**

Адрес



Harbour Towne Marina, 850 NE 3rd St,
STE 213, Dania, FL 33004