

NELBLU — TA SHING YACHTS



Судостроитель: TA SHING YACHTS

Год постройки: 1981

Модель: Крейсерская яхта

Цена: **ЦЕНА ЯХТЫ ПО ЗАПРОСУ**

Длина общая: 43' 8" (13.31mm)

Ширина: 12.33

Макс. осадка: 6' 3" (1.9mm)

Крейс. скорость: 6 Knots Kts. (7 MPH)

Купить **NELBLU — TA SHING YACHTS** а также выбрать подходящую вам яхту из нашего каталога яхт вам поможет опытный яхтенный брокер Андрей Шестаков. На сегодняшний день компания **Shestakov Yacht Sales Inc.** имеет большое количество яхт в собственном списке продаж, а также тесно сотрудничает со всеми крупными яхтенными производителями по всему миру.

Для того чтобы купить яхту **NELBLU — TA SHING YACHTS** а также проконсультироваться по любому вопросу связанному с покупкой, продажей, чартером яхт позвоните по телефону **+7(918)465-66-44**.

ОГЛАВЛЕНИЕ

ОГЛАВЛЕНИЕ	2
ХАРАКТЕРИСТИКИ	4
Обзор	4
Основная информация	5
Размеры	5
Скорость, вместимость и масса	5
Размещение	5
Корпус и палуба	6
Информация о двигателе	6
ФОТОГРАФИИ	7
PS view	7
PS full view at night	7
SB view	7
SB sailing (sistership)	7
Foredeck	8
Foredeck & Rig	8
Bimini & Solar panel	8
Foredeck PS	8
Deck with Cabin entrance	8
Cockpit facing aft (2)	8
Cockpit from above	9
Cockpit facing forward	9
Lounge & Galley PS	9
Lounge facing Aft (2)	9
Galley (2)	10
IMG_4236	10
Nav station & Steps	10
Nav station close up	10

Electrical cabinet	11
Engine below floor	11
Main Cabin PS	11
Main Cabin SB	11
Forward Cabin	12
PS Forward Cabin	12
Head	12
Showerstall	12
Rig	13
Mast & boom	13
Refurb bow	13
Refurb bow painted	13
Rudder & propellor	13
Refurb deck	13
Before relaunch	14
Refurb hull & underwater ship done	14
SB full view	14
Sailing PS (sistership)	14
КОНТАКТЫ	15
Контактная информация	15
Телефоны	15
Время работы	15
Адрес	15

ХАРАКТЕРИСТИКИ

Обзор

Description NELBLU - Mason 43 – 1981, Registered in Langkawi, MMSI/AISSale due to international relocation
Price 60,000USD Blue Water BeautyMain, Staysail, Genoa, and spare sailsFull Keel, 2M Draft, 6 knots on Genoa Alone @ 14Knots wind

Works done 2021-2022:Hull Fully Refurbished, Painted, Anti Fouling, including all new through-hullsTeak Decks Removed – new deck epoxy non slip deckNew Rocna AnchorEngine RefurbishedStanding Rigging check by Surveyor – very good conditionHelm – New Simrad GO integrated with Navionics, AIS, Engine Readings, Fuel Readings, and CZONE ElectricsHelm – new Course Master from AutopilotNew Solar PanelNew MasterVolt 25 Chargemaster MPPTNew Actisense EMU-1New CZONE Electric Management System and New WiringNew Lithium House BankNew Starter BatteriesNew Senders Fuel Level Sensors, Tanks CleanedNew Beds and Cushions – SunbrellaNew Bilge Pump

Galley EquipmentStandard Fit OutDouble SinkGas Stove and OvenRefridgerator - needs new plates and compressorIncludes 12V Standalone Fridge/Freezer UnitMechanical EquipmentOriginal Perkins 4-108 Diesel 50hpOriginal Perkins Manual IncludedServiced November 2021

Additional Equipment2022 Improvements:Complete Rewire through CZONE New CZONE Touch 5 Kit see.... New Mastervolt Charge Master 12/35-3New Lithium House Bank - 4x 3.2V = 100Ah Battery Fortune LithiumNew Mastervolt SCM-25 MPPT 25New DALY SMART BMS - use BMS app to monitor Battery healthCost US\$17,700.New Bosch AlternatorNavigation SystemsSimrad GO7 with Navionics Card - installed April 2022Coursemaster - Installed April 2022AIS - mandatory in SingaporeICOM handheld, and ICOM VHF at Pilot DeskSimrad Autopilot - not functioning, needs new motorRadar - installed on mast but needs head unit if desiredRadar ReflectorAll Nav lights functional and managed through Simrad/CZone units at Helm or Below DeckNew ROCNA 25KG Anchor - best anchor on market, read reviewsAccommodationsStern Salon - Sleeps 3Main Cabin - sleeps 3Fore Cabin - sleeps 1All new mattresses and covers (none for v berth)The salon features a U-shaped settee to port with a table that will lower to add a large additional berth when necessary. A straight settee is to starboard with an extra crew berth outboard. Lockers are behind both settees.The aft suite has a double berth to port and a single berth to starboard. There are storage lockers with louvered doors outboard of both berths. Another large storage locker is in between the berths.The galley is to port of the companionway steps and the nav station is to starboard of the companionway steps.The head is to port and forward of the salon. It has a stand-up separate shower with a seat, a vanity with marble top and lockers. The forward suite has a pullman type berth with seat, drawers, hanging locker and access to chain locker.

Deck and Hull EquipmentUsual Fittings on deckGenoaStaysailMainsail3 more sails below deckCutter StyleSeveral Rolls of rope types to spareMany spares - oil filters, tools, plumbing,

spare bilge pump
New salt water pump on foredeck to clean anchor & chain
All Nav lights functional
BBQ and Gas Bottle

Основная информация

Тип судна: Крейсерская яхта

Модельный год: 1981

Год постройки: 1981

Вид обновления: Full Mechanical, Electrical & Navigational. Plus Hull & Deck treatment

Размеры

Длина общая: 43' 8" (13.31mm)

Длина по ватерлинии: 31' 3" (9.52mm)

Ширина: 12.33

Макс. осадка: 6' 3" (1.9mm)

Скорость, вместимость и масса

Крейс. скорость: 6 Knots Kts. (7 MPH)

Дальность на крейсерской скорости: 500

Чистый вес: 16.35 Pounds

Вместимость воды: 160 Gallons

Вместимость сточного бака: 20 Gal
Gallons

Объем топливного бака: 132 Gal
Gallons

Размещение

Всего кают: 2

Всего коек: 5

Спальные места: 7

Всего ком. состава: 1

Корпус и палуба

Материал корпуса: Fiberglass

Материал палубы: Fiberglass

Комплектация корпуса: Long Keel

Цвет корпуса: White

Дизайнер корпуса: Al Mason

Дизайнер экстерьера: Al Mason

Дизайнер интерьера: Al Mason

Информация о двигателе

Двигатели: 1

Производитель: Perkins Diesel

Тип двигателя: Inboard

Тип топлива: Diesel

ФОТОГРАФИИ

PS view



PS full view at night



SB view



SB sailing (sistership)



Foredeck



Foredeck & Rig



Bimini & Solar panel



Foredeck PS



Deck with Cabin entrance



Cockpit facing aft (2)



Cockpit from above



Cockpit facing forward



Lounge & Galley PS

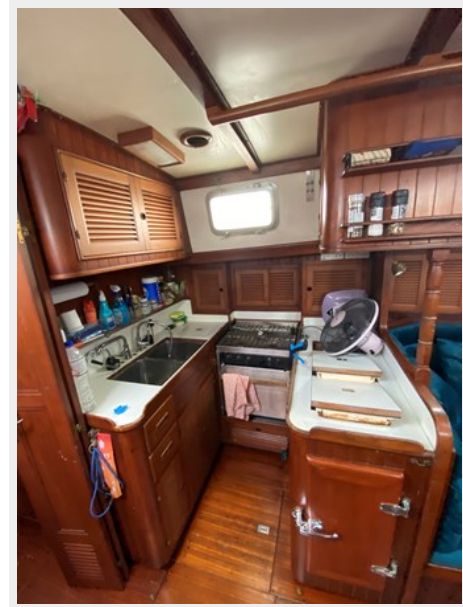


Lounge facing Aft (2)



Galley (2)

IMG_4236



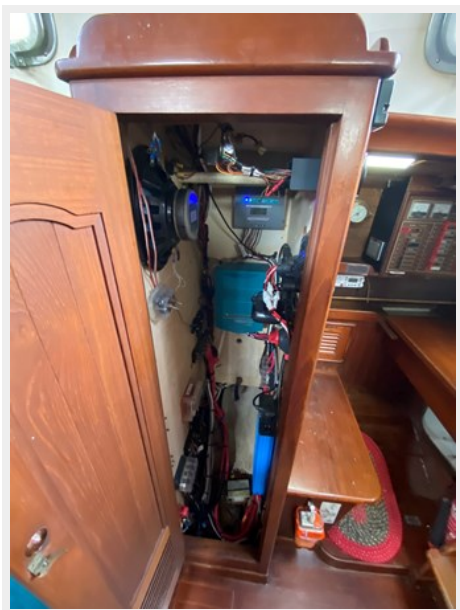
Nav station & Steps



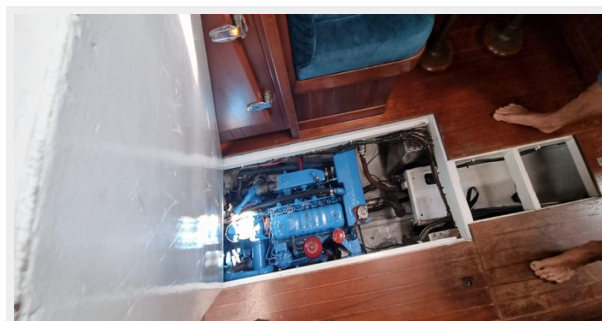
Nav station close up



Electrical cabinet



Engine below floor



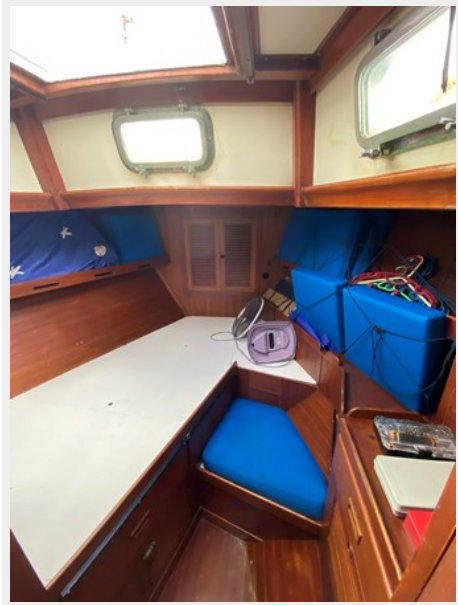
Main Cabin PS



Main Cabin SB



Forward Cabin



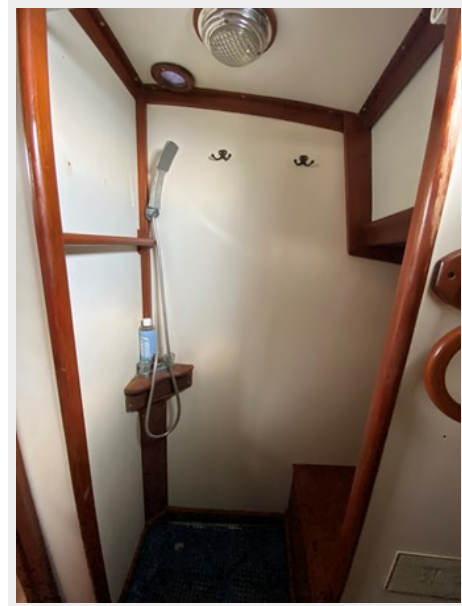
PS Forward Cabin



Head



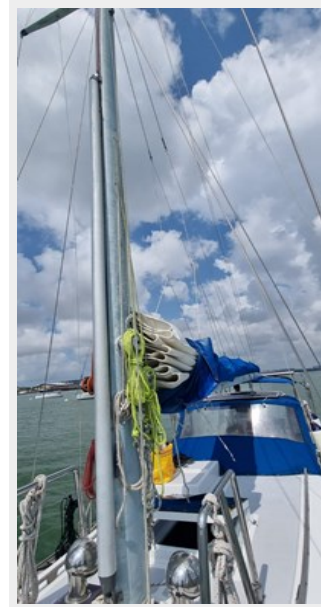
Showerstall



Rig



Mast & boom



Refurb bow



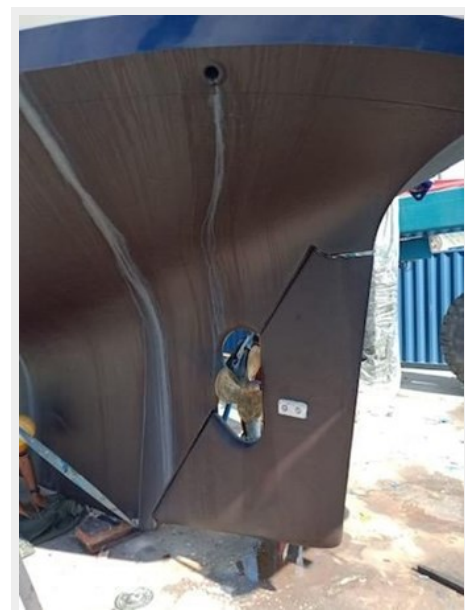
Refurb bow painted



Refurb deck



Rudder & propellor



Refurb hull & underwater ship done



Before relaunch



SB full view



Sailing PS (sistership)



КОНТАКТЫ

Андрей Шестаков (Andrey Shestakov) – ведущий яхтенный брокер отдела продаж яхт и судов компании Shestakov Yacht Sales Inc. Официальный представитель Shestakov Yacht Sales Inc. для русскоговорящих клиентов в центральном офисе компании в Майами/Форт Лодердейл/Флорида/США.

Контактная информация

Email: andrey@shestakovyachtsales.com

Web: shestakovyachtsales.com

Телефоны

Краснодарский край: **+7(918)465-66-44**

США, Майами, Флорида: **+1(954)274-4435**

Время работы

Понедельник – Суббота: **9:00 - 21:00**
EDT

Воскресенье: **Закрито**

Адрес



Harbour Towne Marina, 850 NE 3rd St,
STE 213, Dania, FL 33004