

SHALL WE DANCE — BENETEAU



Судостроитель: BENETEAU

Год постройки: 2019

Модель: Trawler Yacht

Цена: ЦЕНА ЯХТЫ ПО ЗАПРОСУ

Местонахождение: United States

Длина общая: 30' (9.14mm)

Ширина: 11.58

Макс. осадка: 3' 5" (1.04mm)

Крейс. скорость: 26 Knots Kts. (30 MPH)

Купить **Shall We Dance — BENETEAU** а также выбрать подходящую вам яхту из нашего каталога яхт вам поможет опытный яхтенный брокер Андрей Шестаков. На сегодняшний день компания **Shestakov Yacht Sales Inc.** имеет большое количество яхт в собственном списке продаж, а также тесно сотрудничает со всеми крупными яхтенными производителями по всему миру.

Для того чтобы купить яхту **Shall We Dance — BENETEAU** а также проконсультироваться по любому вопросу связанному с покупкой, продажей, чартером яхт позвоните по телефону **+7(918)465-66-44**.

ОГЛАВЛЕНИЕ

ОГЛАВЛЕНИЕ	2
ХАРАКТЕРИСТИКИ	5
Обзор	5
Основная информация	5
Размеры	5
Скорость, вместимость и масса	5
Размещение	5
Корпус и палуба	5
Информация о двигателе	6
ФОТОГРАФИИ	7
IMG_7841	7
IMG_7846	7
IMG_7848	7
IMG_7849	7
IMG_7850	7
IMG_7842	7
IMG_7847	8
IMG_7852	8
IMG_7853	8
IMG_7851	8
IMG_7829	8
IMG_7802	8
IMG_7830	9
IMG_7799	9
IMG_7837	9
IMG_7798	9
IMG_7831	9
IMG_7827	9

IMG_7828	10
IMG_7801	10
IMG_7803	10
IMG_7800	10
IMG_7836	11
IMG_7805	11
IMG_7832	11
IMG_7833	11
IMG_7808	12
IMG_7834	12
IMG_7835	12
IMG_7809	12
IMG_7810	13
IMG_7811	13
IMG_7812	13
IMG_7813	13
IMG_7814	14
IMG_7815	14
IMG_7816	14
IMG_7817	14
IMG_7818	15
IMG_7819	15
IMG_7820	15
IMG_7821	15
IMG_7823	16
IMG_7839	16
IMG_7825	16
IMG_7826	16
IMG_7838	17

IMG_7840	17
IMG_7824	17
IMG_7822	17
underway	18
КОНТАКТЫ	19
Контактная информация	19
Телефоны	19
Время работы	19
Адрес	19

ХАРАКТЕРИСТИКИ

Обзор

Основная информация

Тип судна: Trawler Yacht

Модельный год: 2019

Год постройки: 2019

Страна: United States

Размеры

Длина общая: 30' (9.14mm)

Ширина: 11.58

Макс. осадка: 3' 5" (1.04mm)

Скорость, вместимость и масса

Крейс. скорость: 26 Knots Kts. (30 MPH) Вместимость воды: 80 Gallons

Объем топливного бака: 185 Gal Gallons

Размещение

Всего кают: 1

Спальные места: 2

Всего ком. состава: 1

Корпус и палуба

Материал корпуса: Fiberglass

Комплектация корпуса: Semi-Displacement

Цвет корпуса: Grey

Информация о двигателе

Двигатели: 1

Производитель: Volvo Penta

Тип двигателя: Inboard

Тип топлива: Diesel

ФОТОГРАФИИ

IMG_7841



IMG_7846



IMG_7848



IMG_7849



IMG_7850



IMG_7842



IMG_7847



IMG_7852



IMG_7853



IMG_7851



IMG_7829



IMG_7802



IMG_7830



IMG_7799



IMG_7837



IMG_7798



IMG_7831



IMG_7827



IMG_7828



IMG_7801



IMG_7803



IMG_7800



IMG_7836



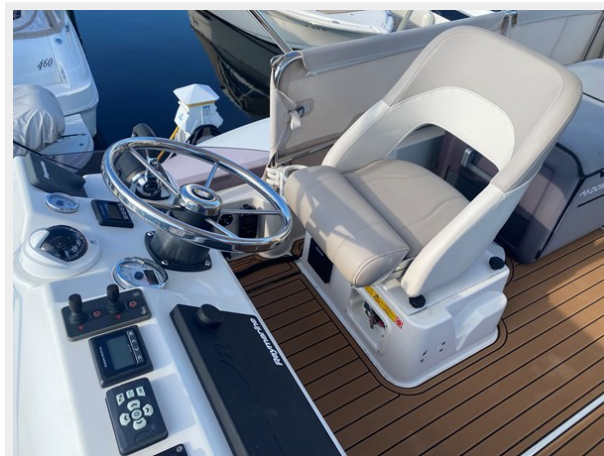
IMG_7805



IMG_7832



IMG_7833



IMG_7834



IMG_7808



IMG_7835



IMG_7809



IMG_7810



IMG_7811



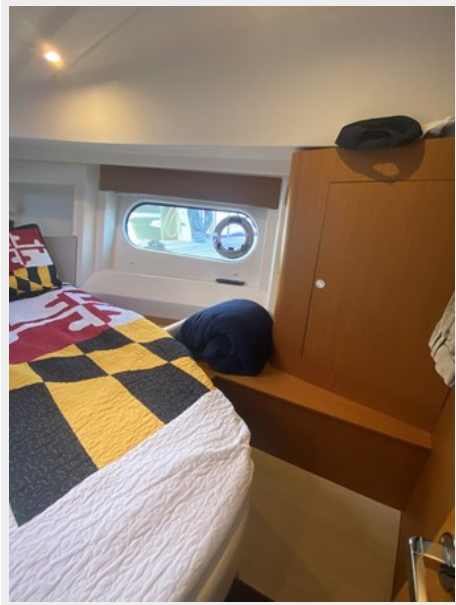
IMG_7812



IMG_7813



IMG_7814



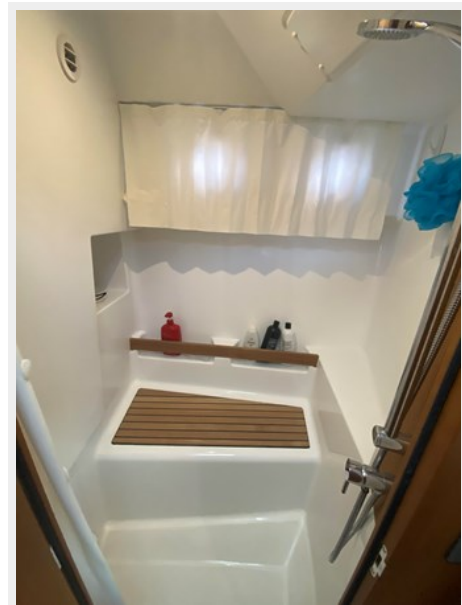
IMG_7815



IMG_7816



IMG_7817



IMG_7818



IMG_7819



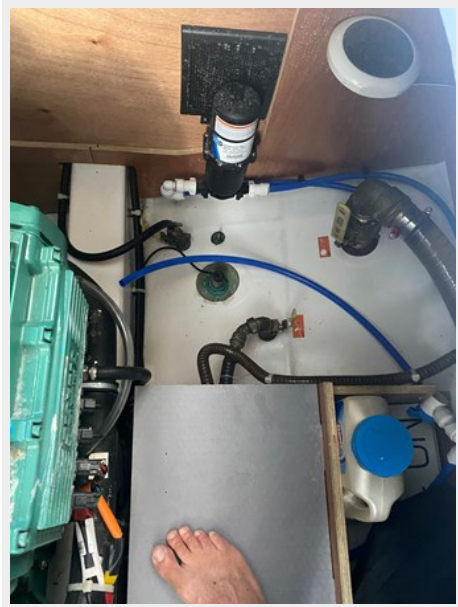
IMG_7820



IMG_7821



IMG_7823



IMG_7839



IMG_7825



IMG_7826



IMG_7838



IMG_7840



IMG_7824



IMG_7822



underway



КОНТАКТЫ

Андрей Шестаков (Andrey Shestakov) – ведущий яхтенный брокер отдела продаж яхт и судов компании Shestakov Yacht Sales Inc. Официальный представитель Shestakov Yacht Sales Inc. для русскоговорящих клиентов в центральном офисе компании в Майами/Форт Лодердейл/Флорида/США.

Контактная информация

Email: andrey@shestakovyachtsales.com

Web: shestakovyachtsales.com

Телефоны

Краснодарский край: **+7(918)465-66-44**

США, Майами, Флорида: **+1(954)274-4435**

Время работы

Понедельник – Суббота: **9:00 - 21:00**
EDT

Воскресенье: **Закрито**

Адрес



Harbour Towne Marina, 850 NE 3rd St,
STE 213, Dania, FL 33004