

## SUSAN E II — PACIFIC SEACRAFT



**Судостроитель:** PACIFIC SEACRAFT

**Год постройки:** 1993

**Модель:** Cutter

**Цена:** ЦЕНА ЯХТЫ ПО ЗАПРОСУ

**Длина общая:** 44' 1" (13.44mm)

**Ширина:** 12.5

**Мин. осадка:** 5' 6" (1.68mm)

**Макс. осадка:** 5' 7" (1.7mm)

Купить Susan E II — PACIFIC SEACRAFT а также выбрать подходящую вам яхту из нашего каталога яхт вам поможет опытный яхтенный брокер Андрей Шестаков. На сегодняшний день компания Shestakov Yacht Sales Inc. имеет большое количество яхт в собственном списке продаж, а также тесно сотрудничает со всеми крупными яхтенными производителями по всему миру.

Для того чтобы купить яхту Susan E II — PACIFIC SEACRAFT а также проконсультироваться по любому вопросу связанному с покупкой, продажей, чартером яхт позвоните по телефону **+7(918)465-66-44**.

# ОГЛАВЛЕНИЕ

ОГЛАВЛЕНИЕ	2
ХАРАКТЕРИСТИКИ	5
Обзор	5
Основная информация	5
Размеры	5
Скорость, вместимость и масса	5
Размещение	6
Корпус и палуба	6
Информация о двигателе	6
ФОТОГРАФИИ	7
full mast profile	7
Profile	7
overhead profile	7
overhead profile	7
stern	8
Stern	8
profile	8
port quarter	8
winches	8
Entrance/winches	8
winches	9
mainsail	9
mainsail cradle	9
mainsail cradle	9
self furling headsail	10
Helm	10
seating	10
"overwater seating" on custom stainless steel pulpit	10

forward cabin	11
2010 Walker Bay RIB with 15hp Yamaha	11
forward head	11
forward cabin	11
dinnette	12
salon starboard side	12
Salon	12
Galley looking forward	12
Galley looking to starboard	13
Nav table	13
Cook top	13
Full Galley	13
Nav Table/Galley	14
Looking forward from Nav table	14
Galley/Sal	14
Galley	14
Galley looking aft	14
Galley	14
Galley looking aft	15
Nav station	15
Aft cabin/day head	15
Aft Cabin	15
Aft Cabin	16
Aft Cabin	16
Aft Cabin from head	16
Aft head	16
Aft head shower	17
<b>КОНТАКТЫ</b>	<b>18</b>
Контактная информация	18

---

Телефоны	18
Время работы	18
Адрес	18

# ХАРАКТЕРИСТИКИ

## Обзор

The Pacific Seacraft Crealock 44 is a timeless traditional design built for serious “Blue Water” cruising. The “SUSAN E II” is a rare one-owner yacht that has had loving maintenance and offers many luxury options like the Scheel keel with 5’3” draft, 62’ mast height for intercostal, generator and 3 zone air conditioning, holding plate refrigeration, and freezer, water maker, custom stern davit with seating, all self-tailing winches, sail handling lead to the cockpit, furling headsails and fully battened main sail.

She offers a generous layout with an aft cabin private head and separate stall shower, a large galley, and a forward stateroom with a private head and shower. The interior joinery is hand-rubbed Burmese teak and bronze hardware abounds.

The classic exterior offers beautiful varnished teak and stainless port lights with plenty of quality deck hardware. Truly a yacht to feel proud to own and enjoy on any ocean or island. Easy to inspect in Fort Lauderdale.

## Основная информация

Тип судна: Cutter

Модельный год: 1993

Год постройки: 1993

## Размеры

Длина общая: 44' 1" (13.44mm)

Длина по ватерлинии: 37' 10" (11.53mm)

Ширина: 12.5

Мин. осадка: 5' 6" (1.68mm)

Макс. осадка: 5' 7" (1.7mm)

## Скорость, вместимость и масса

Чистый вес: 17 Pounds

Вместимость воды: 104 Gallons

Вместимость сточного бака: 38 Gal  
Gallons

Объем топливного бака: 76 Gal Gallons

## Размещение

---

**Всего кают:** 2

**Всего коек:** 4

**Спальные места:** 4

**Всего ком. состава:** 2

## Корпус и палуба

---

**Материал корпуса:** Fiberglass

**Материал палубы:** Fiberglass

**Комплектация корпуса:** Monohull

**Цвет корпуса:** Navy blue

**Дизайнер корпуса:** William Crealock

**Дизайнер экстерьера:** William Crealock

**Дизайнер интерьера:** William Crealock

## Информация о двигателе

---

**Двигатели:** 1

**Производитель:** Yanmar

**Тип двигателя:** Inboard

**Тип топлива:** Diesel

# ФОТОГРАФИИ

**Profile**



**full mast profile**



**overhead profile**



**overhead profile**





**stern**



**Stern**



**port quarter**



**profile**



**winches**



**Entrance/winches**





**winches**



**mainsail**



**mainsail cradle**



**mainsail cradle**



**self furling headsail**



**Helm**



**"overwater seating" on custom stainless steel pulpit**



**seating**





### 2010 Walker Bay RIB with 15hp Yamaha



### forward cabin



### forward cabin



### forward head



**dinette**



**salon starboard side**



**Salon**



**Galley looking forward**





**Galley looking to starboard**



**Nav table**



**Cook top**



**Full Galley**





**Nav Table/Galley**



**Looking forward from Nav table**



**Galley/Sal**



**Galley**



**Galley looking aft**



**Galley**



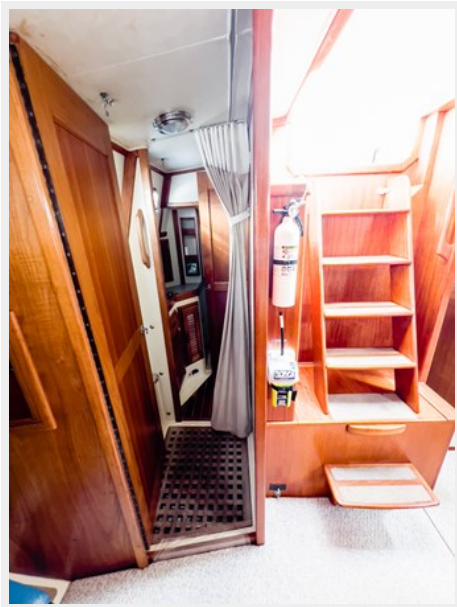
**Galley looking aft**



**Nav station**



**Aft cabin/day head**



**Aft Cabin**

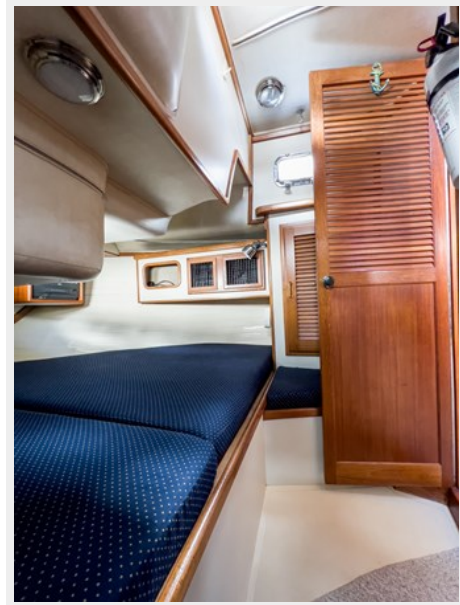




**Aft Cabin**



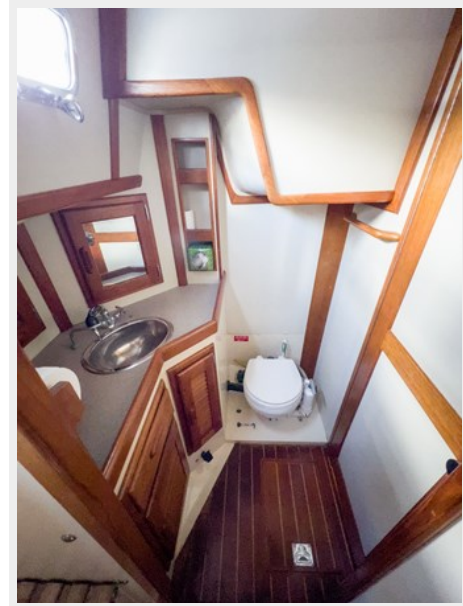
**Aft Cabin**



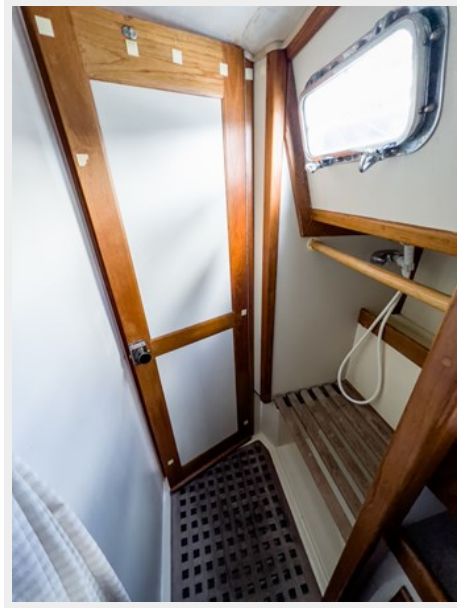
**Aft Cabin from head**



**Aft head**



### Aft head shower



# КОНТАКТЫ

---

Андрей Шестаков (Andrey Shestakov) – ведущий яхтенный брокер отдела продаж яхт и судов компании Shestakov Yacht Sales Inc. Официальный представитель Shestakov Yacht Sales Inc. для русскоговорящих клиентов в центральном офисе компании в Майами/Форт Лодердейл/Флорида/США.

## Контактная информация

---

Email: [andrey@shestakovyachtsales.com](mailto:andrey@shestakovyachtsales.com)

Web: [shestakovyachtsales.com](http://shestakovyachtsales.com)

## Телефоны

---

Краснодарский край: **+7(918)465-66-44**

США, Майами, Флорида: **+1(954)274-4435**

## Время работы

---

Понедельник – Суббота: **9:00 - 21:00**  
EDT

Воскресенье: **Закрето**

## Адрес

---



Harbour Towne Marina, 850 NE 3rd St,  
STE 213, Dania, FL 33004