

2009 YAMAHA WAVERUNNER FZR — YAMAHA



Судостроитель: YAMAHA

Год постройки: 2008

Модель: Personal Watercraft

Цена: ЦЕНА ЯХТЫ ПО ЗАПРОСУ

Местонахождение: United States

Длина общая: 11' 1" (3.38mm)

Ширина: 4

Макс. скорость: 58.22 Knots Kts. (67 MPH)

Купить 2009 Yamaha Waverunner FZR — YAMAHA а также выбрать подходящую вам яхту из нашего каталога яхт вам поможет опытный яхтенный брокер Андрей Шестаков. На сегодняшний день компания Shestakov Yacht Sales Inc. имеет большое количество яхт в собственном списке продаж, а также тесно сотрудничает со всеми крупными яхтенными производителями по всему миру. Для того чтобы купить яхту 2009 Yamaha Waverunner FZR — YAMAHA а также проконсультироваться по любому вопросу связанному с покупкой, продажей, чартером яхт позвоните по телефону **+7(918)465-66-44**.

ОГЛАВЛЕНИЕ

ОГЛАВЛЕНИЕ	2
ХАРАКТЕРИСТИКИ	4
Обзор	4
Основная информация	4
Размеры	4
Скорость, вместимость и масса	4
Корпус и палуба	4
Информация о двигателе	4
ФОТОГРАФИИ	5
IMG_6466	5
IMG_6467	5
IMG_6468	5
IMG_6469	5
IMG_6473	5
IMG_6474	5
IMG_6475	6
IMG_6476	6
IMG_6477	6
IMG_6478	6
IMG_6487	6
IMG_6489	6
IMG_6500	7
IMG_6501	7
IMG_6502	7
IMG_6503	7
IMG_6505	7
IMG_6507	7
IMG_6508	8

IMG_6509	8
IMG_6510	8
IMG_6511	8
IMG_6512	8
IMG_6514	8
IMG_6515	9
IMG_6516	9
IMG_6524	9
IMG_6521	9
IMG_6527	9
IMG_6528	9
IMG_6529	10
IMG_6550	10
IMG_6552	10
КОНТАКТЫ	11
Контактная информация	11
Телефоны	11
Время работы	11
Адрес	11

ХАРАКТЕРИСТИКИ

Обзор

This 2009 Yamaha Waverunner FZR Personal Water Craft For Sale on Norris Lake Tennessee is equipped with a Yamaha Supercharged 1812CC In-Line 4-Cylinder 4-Stroke Fuel Injected High Output 210HP Jet Drive Engine and features Yamaha's NanoXcel Hull, Steering Assist System with a 3-Position Telescoping Handle Bar, Quick Shift Trim System (QSTS), Reverse, Rear View Mirrors, Security Key w/arming Mode, a Mooring Cover, plus a Hydro-Port 2 PWC Port on Norris Lake is available as an additional purchase

Основная информация

Тип судна: Personal Watercraft

Подкатегория: Personal Watercraft

Модельный год: 2009

Год постройки: 2008

Страна: United States

Размеры

Длина общая: 11' 1" (3.38mm)

Ширина: 4

Скорость, вместимость и масса

Макс. скорость: 58.22 Knots Kts. (67 MPH) **Объем топливного бака:** 18.5 Gal Gallons

Корпус и палуба

Материал корпуса: Fiberglass

Комплектация корпуса: Modified V-Hull

Информация о двигателе

Двигатели: 1

Производитель: Yamaha

Тип двигателя: Inboard

Тип топлива: Gas/Petrol

ФОТОГРАФИИ

IMG_6466



IMG_6467



IMG_6468



IMG_6469



IMG_6473



IMG_6474



IMG_6475



IMG_6476



IMG_6477



IMG_6478



IMG_6487



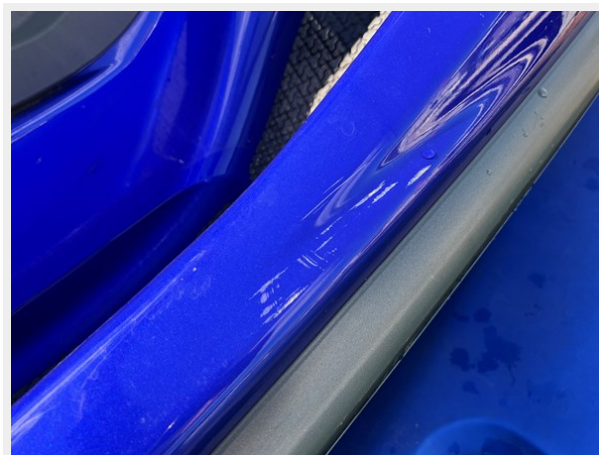
IMG_6489



IMG_6500



IMG_6501



IMG_6502



IMG_6503



IMG_6505



IMG_6507



IMG_6508



IMG_6509



IMG_6510



IMG_6511



IMG_6512



IMG_6514



IMG_6515



IMG_6516



IMG_6524



IMG_6521



IMG_6527



IMG_6528



IMG_6529



IMG_6550



IMG_6552



КОНТАКТЫ

Андрей Шестаков (Andrey Shestakov) – ведущий яхтенный брокер отдела продаж яхт и судов компании Shestakov Yacht Sales Inc. Официальный представитель Shestakov Yacht Sales Inc. для русскоговорящих клиентов в центральном офисе компании в Майами/Форт Лодердейл/Флорида/США.

Контактная информация

Email: andrey@shestakovyachtsales.com

Web: shestakovyachtsales.com

Телефоны

Краснодарский край: **+7(918)465-66-44**

США, Майами, Флорида: **+1(954)274-4435**

Время работы

Понедельник – Суббота: **9:00 - 21:00**
EDT

Воскресенье: **Закрето**

Адрес



Harbour Towne Marina, 850 NE 3rd St,
STE 213, Dania, FL 33004