

ELF — GEORGE S LAWLEY & SONS



Судостроитель:
GEORGE S LAWLEY & SONS

Год постройки: 1888

Модель: Cutter

Цена: ЦЕНА ЯХТЫ ПО ЗАПРОСУ

Местонахождение: United States

Длина общая: 35' (10.67mm)

Ширина: 12.5

Макс. осадка: 6' 6" (1.98mm)

Купить Elf — GEORGE S LAWLEY & SONS а также выбрать подходящую вам яхту из нашего каталога яхт вам поможет опытный яхтенный брокер Андрей Шестаков. На сегодняшний день компания Shestakov Yacht Sales Inc. имеет большое количество яхт в собственном списке продаж, а также тесно сотрудничает со всеми крупными яхтенными производителями по всему миру.

Для того чтобы купить яхту Elf — GEORGE S LAWLEY & SONS а также проконсультироваться по любому вопросу связанному с покупкой, продажей, чартером яхт позвоните по телефону **+7(918)465-66-44**.

ОГЛАВЛЕНИЕ

| | |
|-------------------------------|----|
| ОГЛАВЛЕНИЕ | 2 |
| ХАРАКТЕРИСТИКИ | 5 |
| Обзор | 5 |
| Основная информация | 5 |
| Размеры | 5 |
| Скорость, вместимость и масса | 5 |
| Размещение | 5 |
| Корпус и палуба | 6 |
| Информация о двигателе | 6 |
| ФОТОГРАФИИ | 7 |
| 1_2790522_elf | 7 |
| 2_2790522_elf | 7 |
| 3_2790522_elf | 7 |
| 4_2790522_elf | 7 |
| 5_2790522_figure_head | 7 |
| 6_2790522_elf | 7 |
| 7_2790522_elf | 8 |
| 8_2790522_elf | 8 |
| 9_2790522_elf | 8 |
| 10_2790522_elf | 8 |
| 11_2790522_elf | 8 |
| 12_2790522_rig | 8 |
| 13_2790522_elf | 9 |
| 14_2790522_elf | 9 |
| 16_2790522_elf | 9 |
| 15_2790522_elf | 9 |
| 17_2790522_elf | 10 |
| 18_2790522_elf | 10 |

| | |
|---------------------------------|----|
| 19_2790522_companion_way_boards | 10 |
| 20_2790522_companion_way_boards | 10 |
| 21_2790522_blocks | 10 |
| 22_2790522_side_boards | 10 |
| 24_2790522_v_berth | 11 |
| 23_2790522_battons | 11 |
| 25_2790522_hatch | 11 |
| 26_2790522_sklight | 11 |
| 28_2790522_v_berth | 12 |
| 27_2790522_vessel_plate | 12 |
| 29_2790522_cabin | 12 |
| 30_2790522_cabin | 12 |
| 31_2790522_cabin | 12 |
| 32_2790522_14_berth | 12 |
| 34_2790522_cabin | 13 |
| 33_2790522_14_berth | 13 |
| 35_2790522_cabin | 13 |
| 36_2790522_work_shop | 13 |
| 38_2790522_galley | 14 |
| 37_2790522_galley | 14 |
| 40_2790522_faucet | 14 |
| 39_2790522_copper_sink_lid | 14 |
| 41_2790522_head | 15 |
| 42_2790522_head | 15 |
| 43_2790522_head | 15 |
| 44_2790522_oil_lamp | 15 |
| 45_2790522_barometer | 16 |
| 46_2790522_ships_clock | 16 |
| 47_2790522_ships_bell | 16 |

| | |
|-----------------------------|-----------|
| 48_2790522_depth_finder | 16 |
| 49_2790522_ssb | 17 |
| 50_2790522_coolant_resevoir | 17 |
| 51_2790522_elf | 17 |
| КОНТАКТЫ | 18 |
| Контактная информация | 18 |
| Телефоны | 18 |
| Время работы | 18 |
| Адрес | 18 |

ХАРАКТЕРИСТИКИ

Обзор

ELF is the Oldest Active Racing Vessel in the United States, 1888 to present. Fully and Accurately restored in 2008. A Classic. A quintessential masterpiece. A Lawley-built (Boston) High gaff top sail cutter, meticulously restored and maintained for the last 60 years by Captain Rick Carrion, President of CYRG. She has been a continuous part of American maritime culture for more than a century. She was built by George Lawley & Sons for Mr. William H. Wilkinson in 1888 as a state-of-the-art racing yacht. She continues today as a more than formidable Leader on the Classic Vessel Racing Circuit.

Основная информация

Тип судна: Cutter

Модельный год: 1888

Год постройки: 1888

Страна: United States

Размеры

Длина общая: 35' (10.67mm)

Длина по ватерлинии: 28' 8" (8.74mm)

Ширина: 12.5

Макс. осадка: 6' 6" (1.98mm)

Скорость, вместимость и масса

Вместимость воды: 27 Gallons

Вместимость сточного бака: 32 Gal
Gallons

Объем топливного бака: 27 Gal Gallons

Размещение

Всего ком. состава: 1

Корпус и палуба

Материал корпуса: Fiberglass

Информация о двигателе

Двигатели: 1

Производитель: westerbeke

Тип двигателя: Inboard

Тип топлива: Diesel

ФОТОГРАФИИ

1_2790522_elf



2_2790522_elf



3_2790522_elf



4_2790522_elf



5_2790522_figure_head



6_2790522_elf



7_2790522_elf



8_2790522_elf



9_2790522_elf



10_2790522_elf



11_2790522_elf



12_2790522_rig



13_2790522_elf



14_2790522_elf



16_2790522_elf



15_2790522_elf



17_2790522_elf



18_2790522_elf



19_2790522_companion_way_boards



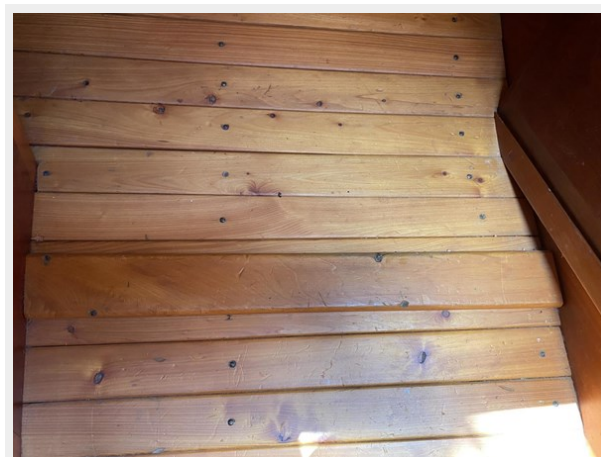
20_2790522_companion_way_boards



21_2790522_blocks



22_2790522_side_boards



23_2790522_battens



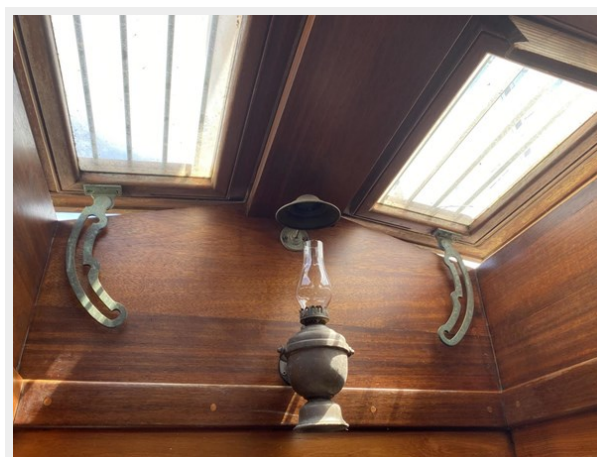
24_2790522_v_berth



25_2790522_hatch



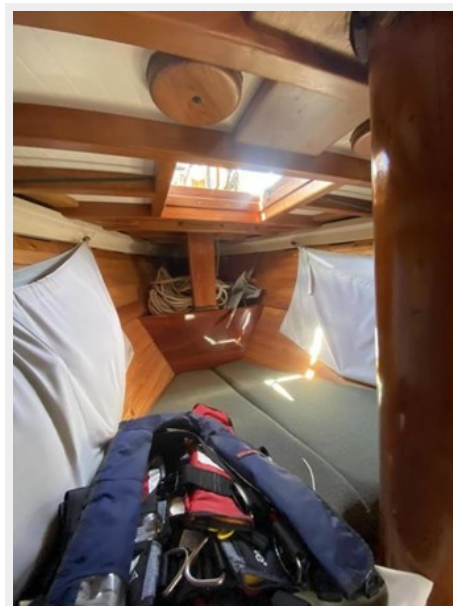
26_2790522_sklight



27_2790522_vessel_plate



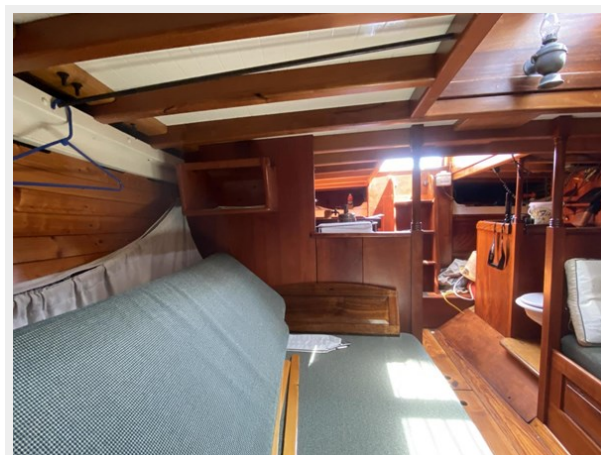
28_2790522_v_berth



29_2790522_cabin



30_2790522_cabin



31_2790522_cabin



32_2790522_14_berth



33_2790522_14_berth



34_2790522_cabin



35_2790522_cabin



36_2790522_work_shop



37_2790522_galley



38_2790522_galley



39_2790522_copper_sink_lid



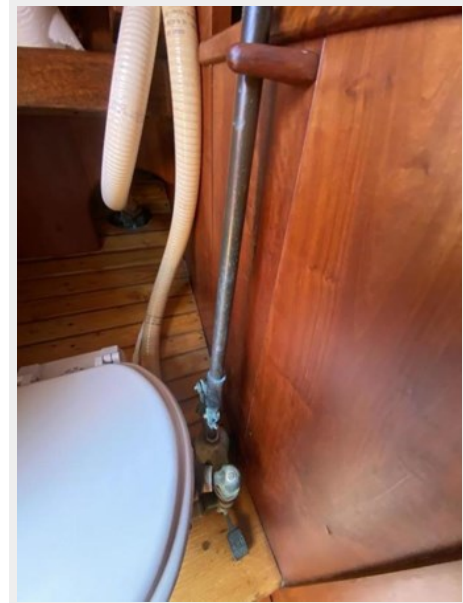
40_2790522_faucet



41_2790522_head



42_2790522_head



43_2790522_head



44_2790522_oil_lamp



45_2790522_barometer



46_2790522_ships_clock



47_2790522_ships_bell



48_2790522_depth_finder



49_2790522_ssb



50_2790522_coolant_resevoir



51_2790522_elf



КОНТАКТЫ

Андрей Шестаков (Andrey Shestakov) – ведущий яхтенный брокер отдела продаж яхт и судов компании Shestakov Yacht Sales Inc. Официальный представитель Shestakov Yacht Sales Inc. для русскоговорящих клиентов в центральном офисе компании в Майами/Форт Лодердейл/Флорида/США.

Контактная информация

Email: andrey@shestakovyachtsales.com

Web: shestakovyachtsales.com

Телефоны

Краснодарский край: **+7(918)465-66-44**

США, Майами, Флорида: **+1(954)274-4435**

Время работы

Понедельник – Суббота: **9:00 - 21:00**
EDT

Воскресенье: **Закрито**

Адрес



Harbour Towne Marina, 850 NE 3rd St,
STE 213, Dania, FL 33004