

## SEA SCAPE — SEA RAY



**Судостроитель:** SEA RAY

**Год постройки:** 2007

**Модель:** Моторная яхта

**Цена:** ЦЕНА ЯХТЫ ПО ЗАПРОСУ

**Длина общая:** 58' 7" (17.86mm)

**Ширина:** 16

**Мин. осадка:** 4' 3" (1.3mm)

**Крейс. скорость:** 24 Knots Kts. (28 MPH)

**Макс. скорость:** 31 Knots Kts. (36 MPH)

Купить **Sea Scape — SEA RAY** а также выбрать подходящую вам яхту из нашего каталога яхт вам поможет опытный яхтенный брокер Андрей Шестаков. На сегодняшний день компания **Shestakov Yacht Sales Inc.** имеет большое количество яхт в собственном списке продаж, а также тесно сотрудничает со всеми крупными яхтенными производителями по всему миру.

Для того чтобы купить яхту **Sea Scape — SEA RAY** а также проконсультироваться по любому вопросу связанному с покупкой, продажей, чартером яхт позвоните по телефону **+7(918)465-66-44**.

# ОГЛАВЛЕНИЕ

ОГЛАВЛЕНИЕ	2
ХАРАКТЕРИСТИКИ	5
Обзор	5
Основная информация	5
Размеры	6
Скорость, вместимость и масса	6
Размещение	6
Корпус и палуба	6
Информация о двигателе	6
ФОТОГРАФИИ	7
233B170A-4C00-4A17-A503-91307D1BEF8B_1_201_a	7
980D8FBA-2103-4A60-8E09-95A67DE9305E_1_201_a	7
F88E979B-A776-4507-B957-79EF8B32E1A4_1_201_a	7
F505FD96-BEE6-48E7-94EE-C815217401DA_1_201_a	7
E5BC4EBC-9A93-4FEC-9422-F596CEF2FF03_1_201_a	7
E5F9BDA7-A3E7-480D-91D5-E1335B2FDA1B_1_201_a	7
1A14EE77-1B10-45E0-8ED1-BBBD4196F8A5_1_201_a	8
21445372-B7DE-4659-84C0-921F38B1FA38_1_201_a	8
600D15A1-C4D8-402B-92D4-3B793D39F447_1_201_a	8
A9E6C5E3-8770-4027-9EED-4F751F47ECD8_1_201_a	8
961AFF82-CA51-4D6B-ABC4-B7C7EC896AE7_1_201_a	8
03815763-9942-46F8-BCB9-969A217F4883_1_201_a	8
126C8B55-85CD-4CA0-A921-A53810AE43ED_1_201_a	9
C361A7ED-FCA4-48E0-94C8-4D79C0D5855E_1_201_a	9
6B44C654-2526-442B-9CB1-B03E02DD3F50_1_201_a	9
6505ED12-BB05-4DD5-9EB1-59CC75E07BA8_1_201_a	9
EDBF025A-D554-4FDB-B32A-27BA018319AE_1_201_a	9
A27D8149-8422-43D0-9154-14BAA3FA88DE	9

ED40703E-120C-45B1-BE75-49B285BD7EF4_1_201_a	10
56BACA13-AB63-44C7-9F0E-D95E499F7606_1_201_a	10
9B8F6070-693C-4B03-8A1F-3D9378350F3F_1_201_a	10
FC3802B1-089D-4838-9D6F-AC13E6BBE522_1_201_a	10
EB349D98-B70F-4672-B6DB-B957D35DFE6C_1_201_a	10
569103A8-9E9F-49C0-9FAD-1A2AF549376D_1_201_a	10
5B282094-0AF3-40F2-A11B-30BAFEA51834_1_201_a	11
F322207B-1B23-49A4-A571-E5EDBEB33F68_1_201_a	11
B36EB7D3-5B04-41D2-A235-218B28BDE3E0_1_201_a	11
DCF951D8-49EA-4E0A-B970-B2DD2B64B1A9_1_201_a	11
9CB9E772-052C-473E-B7A2-71685099F714_1_201_a	11
9D95B8C5-2E09-4CE1-B897-79F5E5E0EB24	11
6E1E793E-0747-485E-97B7-5E572807C544_1_201_a	12
88AEA149-B8BF-4B03-B169-96FE41B1ED41_1_201_a	12
9CB132D3-00E1-45CC-89CA-D8B88D13A3B2_1_201_a	12
B848A080-8C46-4FCA-B60D-DFB6DB93BE50_1_201_a	12
7236CB81-EB02-4C88-A95C-0A92BA63A289_1_201_a	12
E1582E14-3B59-4A27-B8C9-A26B34D91189_1_201_a	12
38E30B39-EE91-4224-87D4-8811E9D8709F_1_201_a	13
36E0BDA9-FCD8-4665-8DA0-97C029329D44_1_201_a	13
271C4B1B-1C01-4650-9508-42C8199D310B_1_201_a	13
88206555-458A-488A-BD9C-041A7F99CCA1_1_201_a	13
0CB06067-1AF1-4F2F-99B0-03850110BAC6_1_201_a	13
27707F77-A151-42D7-8CC7-9B352B2C7076_1_201_a	13
583A13D3-1CE9-43C9-AED2-386EF52C0636_1_201_a	14
7AAE4EC2-607C-44A8-87A8-DB30577819B8_1_201_a	14
F3051DAC-7DF5-460A-A735-ABC67DA7F8A8_1_201_a	14
B51735A5-35BA-4BFE-8F85-C2E14AAB95BA_1_201_a	14
727F994F-80BF-43F6-9312-512E49B557E7_1_201_a	14

---

3643851D-EE13-4225-A087-2E448B2CDB01_1_201_a	14
5B9F4A94-2170-492F-B6AF-FB10EE17F9E0_1_201_a	15
5D22C249-EE6C-4B8D-8976-81ED9473A134_1_201_a	15
86E23CB2-70D7-4A23-9D84-0B2F61BFDEC8_1_201_a	15
<b>КОНТАКТЫ</b>	<b>16</b>
Контактная информация	16
Телефоны	16
Время работы	16
Адрес	16

---

# ХАРАКТЕРИСТИКИ

---

## Обзор

---

**2007 Sea Ray 580 Sedan Bridge!**

**Excellent Condition!**

**Captain Maintained!**

**Must See 58 Sea Ray!**

**Call With Offers!**

With her bold styling, solid performance, and spacious three-stateroom accommodations, the Sea Ray 580 Sedan Bridge went a long way toward defining luxury in the American sport boat market during her production years.

Everything about the 580 seems big, from the expansive salon with facing leather sofas and cherry wood cabinets to the spacious flybridge with standard fiberglass hardtop and seating for a small crowd.

A gourmet galley is forward of the salon, opposite a wraparound dinette with storage below. On the lower level, the 580's opulent full-beam master stateroom features twin end tables and tons of storage.

A spacious VIP stateroom forward contains a queen bed, and the second guest stateroom has angled bunk beds.

Additional features of the 580 Sedan Bridge include flybridge air conditioning and standard bow thruster.

Built-in cockpit seating, extended swim platform with hydraulic lift, and state-of-the-art entertainment system. Powerful 900 HP MAN diesels get her cruising!

---

## Основная информация

---

**Тип судна:** Моторная яхта

**Подкатегория:** Flybridge

**Модельный год:** 2007

**Год постройки:** 2007

## Размеры

---

**Длина общая:** 58' 7" (17.86mm)

**Ширина:** 16

**Мин. осадка:** 4' 3" (1.3mm)

## Скорость, вместимость и масса

---

**Крейс. скорость:** 24 Knots Kts. (28 MPH) **Макс. скорость:** 31 Knots Kts. (36 MPH)

**Чистый вес:** 51500 Pounds

**Вместимость воды:** 150 Gallons

**Вместимость сточного бака:** 68 Gal  
Gallons

**Объем топливного бака:** 700 Gal Gallons

## Размещение

---

**Всего кают:** 3

## Корпус и палуба

---

**Материал корпуса:** Fiberglass

**Материал палубы:** Fiberglass

**Цвет корпуса:** Cream

## Информация о двигателе

---

**Двигатели:** 2

**Производитель:** MAN

**Тип двигателя:** Inboard

**Тип топлива:** Diesel



# ФОТОГРАФИИ

**233B170A-4C00-4A17-A503-  
91307D1BEF8B\_1\_201\_a**



**980D8FBA-2103-4A60-8E09-  
95A67DE9305E\_1\_201\_a**



**F88E979B-A776-4507-B957-  
79EF8B32E1A4\_1\_201\_a**



**F505FD96-BEE6-48E7-94EE-  
C815217401DA\_1\_201\_a**



**E5BC4EBC-9A93-4FEC-9422-  
F596CEF2FF03\_1\_201\_a**



**E5F9BDA7-A3E7-480D-91D5-  
E1335B2FDA1B\_1\_201\_a**





**1A14EE77-1B10-45E0-8ED1-  
BBBD4196F8A5\_1\_201\_a**



**21445372-B7DE-4659-84C0-  
921F38B1FA38\_1\_201\_a**



**600D15A1-C4D8-402B-92D4-  
3B793D39F447\_1\_201\_a**



**A9E6C5E3-8770-4027-9EED-  
4F751F47ECD8\_1\_201\_a**



**961AFF82-CA51-4D6B-ABC4-  
B7C7EC896AE7\_1\_201\_a**



**03815763-9942-46F8-BCB9-  
969A217F4883\_1\_201\_a**





**126C8B55-85CD-4CA0-A921-  
A53810AE43ED\_1\_201\_a**



**C361A7ED-FCA4-48E0-94C8-  
4D79C0D5855E\_1\_201\_a**



**6B44C654-2526-442B-9CB1-  
B03E02DD3F50\_1\_201\_a**



**6505ED12-BB05-4DD5-9EB1-  
59CC75E07BA8\_1\_201\_a**



**EDBF025A-D554-4FDB-B32A-  
27BA018319AE\_1\_201\_a**



**A27D8149-8422-43D0-9154-14BAA3FA88DE**





**ED40703E-120C-45B1-BE75-49B285BD7EF4\_1\_201\_a**



**56BACA13-AB63-44C7-9F0E-D95E499F7606\_1\_201\_a**



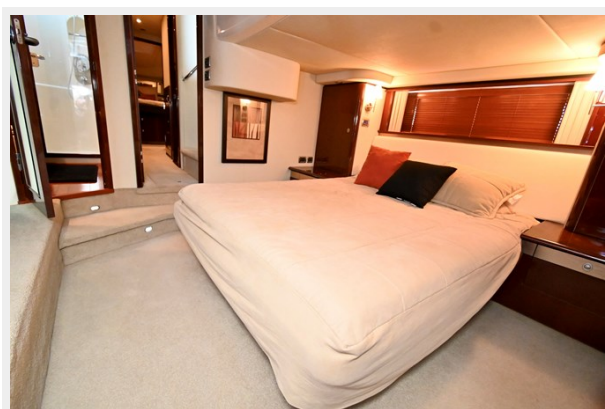
**9B8F6070-693C-4B03-8A1F-3D9378350F3F\_1\_201\_a**



**FC3802B1-089D-4838-9D6F-AC13E6BBE522\_1\_201\_a**



**EB349D98-B70F-4672-B6DB-B957D35DFE6C\_1\_201\_a**



**569103A8-9E9F-49C0-9FAD-1A2AF549376D\_1\_201\_a**



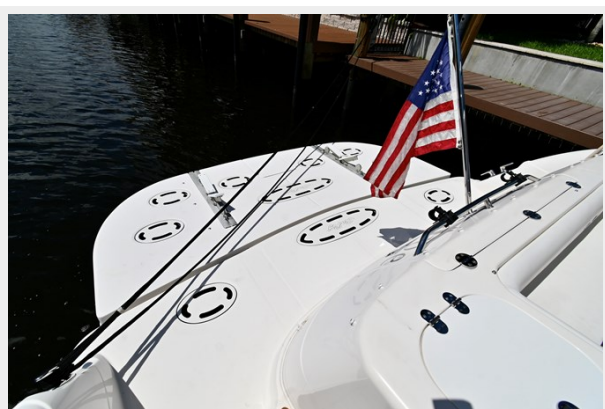
**5B282094-0AF3-40F2-A11B-  
30BAFEA51834\_1\_201\_a**



**F322207B-1B23-49A4-A571-  
E5EDBEB33F68\_1\_201\_a**



**B36EB7D3-5B04-41D2-A235-  
218B28BDE3E0\_1\_201\_a**



**DCF951D8-49EA-4E0A-B970-  
B2DD2B64B1A9\_1\_201\_a**



**9CB9E772-052C-473E-B7A2-  
71685099F714\_1\_201\_a**



**9D95B8C5-2E09-4CE1-B897-79F5E5E0EB24**





**6E1E793E-0747-485E-97B7-  
5E572807C544\_1\_201\_a**



**88AEA149-B8BF-4B03-B169-  
96FE41B1ED41\_1\_201\_a**



**9CB132D3-00E1-45CC-89CA-  
D8B88D13A3B2\_1\_201\_a**



**B848A080-8C46-4FCA-B60D-  
DFB6DB93BE50\_1\_201\_a**



**7236CB81-EB02-4C88-A95C-  
0A92BA63A289\_1\_201\_a**



**E1582E14-3B59-4A27-B8C9-  
A26B34D91189\_1\_201\_a**





**38E30B39-EE91-4224-87D4-  
8811E9D8709F\_1\_201\_a**



**36E0BDA9-FCD8-4665-8DA0-  
97C029329D44\_1\_201\_a**



**271C4B1B-1C01-4650-9508-  
42C8199D310B\_1\_201\_a**



**88206555-458A-488A-BD9C-  
041A7F99CCA1\_1\_201\_a**



**0CB06067-1AF1-4F2F-99B0-  
03850110BAC6\_1\_201\_a**



**27707F77-A151-42D7-8CC7-  
9B352B2C7076\_1\_201\_a**





583A13D3-1CE9-43C9-AED2-  
386EF52C0636\_1\_201\_a



7AAE4EC2-607C-44A8-87A8-  
DB30577819B8\_1\_201\_a



F3051DAC-7DF5-460A-A735-  
ABC67DA7F8A8\_1\_201\_a



B51735A5-35BA-4BFE-8F85-  
C2E14AAB95BA\_1\_201\_a



727F994F-80BF-43F6-9312-  
512E49B557E7\_1\_201\_a



3643851D-EE13-4225-A087-  
2E448B2CDB01\_1\_201\_a



5B9F4A94-2170-492F-B6AF-  
FB10EE17F9E0\_1\_201\_a



5D22C249-EE6C-4B8D-8976-  
81ED9473A134\_1\_201\_a



86E23CB2-70D7-4A23-9D84-0B2F61BFDEC8\_1\_201\_a



# КОНТАКТЫ

---

Андрей Шестаков (Andrey Shestakov) – ведущий яхтенный брокер отдела продаж яхт и судов компании Shestakov Yacht Sales Inc. Официальный представитель Shestakov Yacht Sales Inc. для русскоговорящих клиентов в центральном офисе компании в Майами/Форт Лодердейл/Флорида/США.

## Контактная информация

---

Email: **andrey@shestakovyachtsales.com**

Web: [shestakovyachtsales.com](http://shestakovyachtsales.com)

## Телефоны

---

Краснодарский край: **+7(918)465-66-44**

США, Майами, Флорида: **+1(954)274-4435**

## Время работы

---

Понедельник – Суббота: **9:00 - 21:00**  
EDT

Воскресенье: **Закрито**

## Адрес

---



Harbour Towne Marina, 850 NE 3rd St,  
STE 213, Dania, FL 33004