

GOOSE — TOUGH BROS.



Судостроитель: TOUGH BROS.

Год постройки: 1987

Модель: Мега-яхта

Цена: ЦЕНА ЯХТЫ ПО ЗАПРОСУ

Длина общая: 147' 8" (45mm)

Ширина: 25.85

Макс. осадка: 9' 10" (2.98mm)

Крейс. скорость: 11 Knots Kts. (13 MPH)

Макс. скорость: 12 Knots Kts. (14 MPH)

Купить **GOOSE — TOUGH BROS.** а также выбрать подходящую вам яхту из нашего **каталога яхт** вам поможет опытный яхтенный брокер Андрей Шестаков. На сегодняшний день компания **Shestakov Yacht Sales Inc.** имеет большое количество яхт в **собственном списке продаж**, а также тесно сотрудничает со всеми крупными **яхтенными производителями** по всему миру.

Для того чтобы купить яхту **GOOSE — TOUGH BROS.** а также проконсультироваться по любому вопросу связанному с покупкой, продажей, чартером яхт позвоните по телефону **+7(918)465-66-44.**

ОГЛАВЛЕНИЕ

ОГЛАВЛЕНИЕ	2
ХАРАКТЕРИСТИКИ	4
Обзор	4
Основная информация	4
Размеры	4
Скорость, вместимость и масса	5
Размещение	5
Корпус и палуба	5
Информация о двигателе	5
ФОТОГРАФИИ	6
Atlantic-Goose-1425-027-dining	6
Atlantic-Goose-1425-029-interior	6
Atlantic-Goose-1425-031-office	6
Atlantic-Goose-1425-033-VIP	6
Atlantic-Goose-1425-034-guest	6
Atlantic-Goose-1425-035-guest	6
Atlantic-Goose-1425-015-deck	7
Atlantic-Goose-1425-036-bridge	7
Atlantic-Goose-1425-021-deck	7
Atlantic-Goose-1425-023-platform	7
Atlantic-Goose-1425-037-deck	7
Atlantic-Goose-1425-038-exterior	7
Atlantic-Goose-1425-041-deck	8
Atlantic-Goose-1425-055-alfresco	8
Atlantic-Goose-1425-056-deck	8
Atlantic-Goose-1425-057-alfresco	8
Atlantic-Goose-1425-071-alfresco	8
Atlantic-Goose-1425-077-deck	8

Atlantic-Goose-1425-018-running	9
Atlantic-Goose-1425-060-exterior	9
Atlantic-Goose-1425-064-exterior	9
GOOSE-4500m-1987-2017-Tough-Brothers-09272022_143210	9
GOOSE-4500m-1987-2017-Tough-Brothers-09272022_144654	9
GOOSE-4500m-1987-2017-Tough-Brothers-09272022_144719	9
GOOSE-4500m-1987-2017-Tough-Brothers-09272022_144954	10
КОНТАКТЫ	11
Контактная информация	11
Телефоны	11
Время работы	11
Адрес	11

ХАРАКТЕРИСТИКИ

Обзор

Cecil Wright is delighted to announce their appointment as the Central Agent for the sale of GOOSE, the 45m British built motor yacht, which will be available to view at this year's Monaco Yacht Show - asking €4,950,000 (excluding tax). Built to Lloyds class by renowned UK shipyard Tough Brothers and completed in 1987, GOOSE was launched originally as BRAVE GOOSE - the second yacht by the same name belonging to the late Sir Donald Gosling. She was rebuilt in 2000 and has been meticulously maintained ever since with the most recent significant work taking place in 2021/2022 and has just passed her Lloyds 5 Year survey. GOOSE can accommodate up to 10 guests across five deluxe suites comprising a full-beam master stateroom on the main deck with a further four en-suite guest cabins positioned amidships on the lower deck for maximum comfort. Further accommodation can sleep a crew of ten to ensure a high level of guest service. The contemporary but country style interior for GOOSE was conceived by H2 Yacht Design and features delicate walnut and ash wood panelling and fine soft furnishing fabrics in the expansive interior guest lounge. There is ample deck space for across her tri-deck layout, including an enormous 70m² sun deck outfitted with lounge furniture and sun pads. Her bridge deck is home to an additional lounge and al fresco dining space with bar and the main deck aft is the perfect location for a party! GOOSE represents the best from the golden age of British Yacht building and is a unique offering in the market.

Основная информация

Тип судна: Мега-яхта

Подкатегория: Superyacht

Модельный год: 1987

Год постройки: 1987

Вид обновления: Rebuild

Размеры

Длина общая: 147' 8" (45mm)

Ширина: 25.85

Макс. осадка: 9' 10" (2.98mm)

Скорость, вместимость и масса

Крейс. скорость: 11 Knots Kts. (13 MPH)

Дальность на крейсерской скорости: 5500

Макс. скорость: 12 Knots Kts. (14 MPH)

Чистый вес: 352 Pounds

Вместимость воды: 13742 Gallons

Объем топливного бака: 20605.42 Gal Gallons

Размещение

Всего кают: 5

Всего коек: 10

Спальные места: 10

Всего ком. состава: 7

Каюты экипажа: 10

Койки экипажа: 10

Комм. состав экипажа: 5

Корпус и палуба

Материал корпуса: Steel

Материал палубы: Teak

Комплектация корпуса: Full Displacement

Цвет корпуса: Dark Blue

Дизайнер экстерьера: James Scallon

Дизайнер интерьера: H2

Информация о двигателе

Двигатели: 2

Производитель: Kelvin

Тип двигателя: Inboard

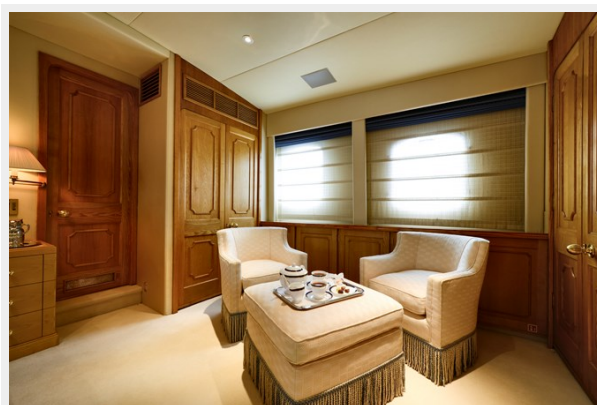
Тип топлива: Diesel

ФОТОГРАФИИ

Atlantic-Goose-1425-027-dining



Atlantic-Goose-1425-029-interior



Atlantic-Goose-1425-031-office



Atlantic-Goose-1425-033-VIP



Atlantic-Goose-1425-034-guest



Atlantic-Goose-1425-035-guest



Atlantic-Goose-1425-036-bridge



Atlantic-Goose-1425-015-deck



Atlantic-Goose-1425-021-deck



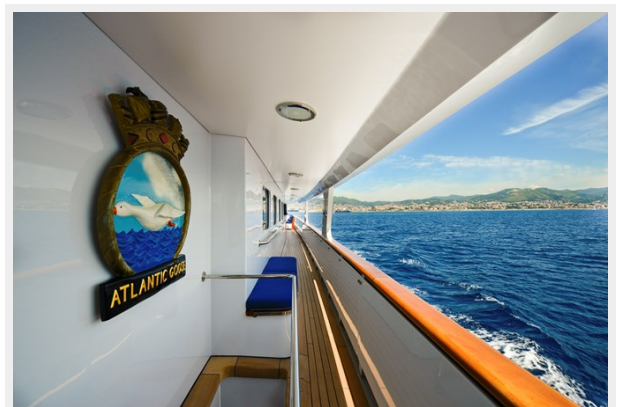
Atlantic-Goose-1425-023-platform



Atlantic-Goose-1425-037-deck



Atlantic-Goose-1425-038-exterior



Atlantic-Goose-1425-041-deck



Atlantic-Goose-1425-055-alfresco



Atlantic-Goose-1425-056-deck



Atlantic-Goose-1425-057-alfresco



Atlantic-Goose-1425-071-alfresco



Atlantic-Goose-1425-077-deck



Atlantic-Goose-1425-018-running



Atlantic-Goose-1425-060-exterior



Atlantic-Goose-1425-064-exterior



GOOSE-4500m-1987-2017-Tough-Brothers-09272022_143210



GOOSE-4500m-1987-2017-Tough-Brothers-09272022_144654



GOOSE-4500m-1987-2017-Tough-Brothers-09272022_144719



GOOSE-4500m-1987-2017-Tough-Brothers-09272022_144954



КОНТАКТЫ

Андрей Шестаков (Andrey Shestakov) – ведущий яхтенный брокер отдела продаж яхт и судов компании Shestakov Yacht Sales Inc. Официальный представитель Shestakov Yacht Sales Inc. для русскоговорящих клиентов в центральном офисе компании в Майами/Форт Лодердейл/Флорида/США.

Контактная информация

Email: **andrey@shestakovyachtsales.com**

Web: shestakovyachtsales.com

Телефоны

Краснодарский край: **+7(918)465-66-44**

США, Майами, Флорида: **+1(954)274-4435**

Время работы

Понедельник – Суббота: **9:00 - 21:00** EDT

Воскресенье: **Закрето**

Адрес



Harbour Towne Marina, 850 NE 3rd St, STE 213, Dania, FL 33004