

BLUE HAWKE — LITTLE HARBOR



Судостроитель: LITTLE HARBOR

Год постройки: 1990

Модель: Крейсерская яхта

Цена: ЦЕНА ЯХТЫ ПО ЗАПРОСУ

Местонахождение: United States

Длина общая: 42' 8" (13mm)

Ширина: 13.08

Мин. осадка: 4' 7" (1.4mm)

Макс. осадка: 10' (3.05mm)

Крейс. скорость: 6.5 Knots Kts. (7 MPH)

Макс. скорость: 7.5 Knots Kts. (9 MPH)

Купить **BLUE HAWKE — LITTLE HARBOR** а также выбрать подходящую вам яхту из нашего каталога яхт вам поможет опытный яхтенный брокер Андрей Шестаков. На сегодняшний день компания **Shestakov Yacht Sales Inc.** имеет большое количество яхт в собственном списке продаж, а также тесно сотрудничает со всеми крупными яхтенными производителями по всему миру.

Для того чтобы купить яхту **BLUE HAWKE — LITTLE HARBOR** а также проконсультироваться по любому вопросу связанному с покупкой, продажей, чартером яхт позвоните по телефону **+7(918)465-66-44**.

ОГЛАВЛЕНИЕ

ОГЛАВЛЕНИЕ	2
ХАРАКТЕРИСТИКИ	4
Обзор	4
Основная информация	4
Размеры	4
Скорость, вместимость и масса	4
Размещение	4
Корпус и палуба	5
Информация о двигателе	5
ФОТОГРАФИИ	6
Bluewater Runner	6
Under Sail	6
Bow	6
Interior	6
Owner's Cabin, V-Berth	7
Head	7
Nav Station	7
Galley, Aft	7
Galley, from Above	7
Windlass and Foredeck	7
Looking Fwd.	8
Cockpit, Port	8
Cockpit, Stbd.	8
Winches	8
Push-button Controls	8
Push-button Controls	8
Engine	9
Engine and Generator	9

Generator	9
Profile, Moored	9
КОНТАКТЫ	10
Контактная информация	10
Телефоны	10
Время работы	10
Адрес	10

ХАРАКТЕРИСТИКИ

Обзор

BLUE HAWKE was the sixth and last of the acclaimed Ted Hood designed Little Harbor 42's to be built. These boats are unique in so many ways. First and perhaps foremost, the boats were designed to be easily sailed short-handed, literally single-handed, while seated at the wheel. BLUE HAWKE's cockpit is designed and laid out such that all sailing functions lead aft to the helmsman. With one hand on the wheel, the helmsman can manage the self-tailing electric primary winches for handling headsails, bring the mainsail in or out with the Hood Stoway electric in-mast furling, or engage bow thruster, and windlass all without leaving the helm. The secondaries as well as primaries, all four winches on BLUE HAWKE, are electric self-tailers and placed perfectly right next to the wheel.

Основная информация

Тип судна: Крейсерская яхта

Модельный год: 1990

Год постройки: 1990

Страна: United States

Размеры

Длина общая: 42' 8" (13mm)

Длина по ватерлинии: 34' 5" (10.49mm)

Ширина: 13.08

Мин. осадка: 4' 7" (1.4mm)

Макс. осадка: 10' (3.05mm)

Скорость, вместимость и масса

Крейс. скорость: 6.5 Knots Kts. (7 MPH)

Макс. скорость: 7.5 Knots Kts. (9 MPH)

Вместимость воды: 100 Gallons

Объем топливного бака: 85 Gal Gallons

Размещение

Всего кают: 1

Корпус и палуба

Материал корпуса: Fiberglass

Информация о двигателе

Двигатели: 1

Производитель: westerbeke

Тип двигателя: Inboard

ФОТОГРАФИИ

Bluewater Runner

Under Sail



Bow



Interior



Owner's Cabin, V-Berth



Head



Nav Station



Galley, Aft



Galley, from Above



Windlass and Foredeck



Looking Fwd.



Cockpit, Port



Cockpit, Stbd.



Winches



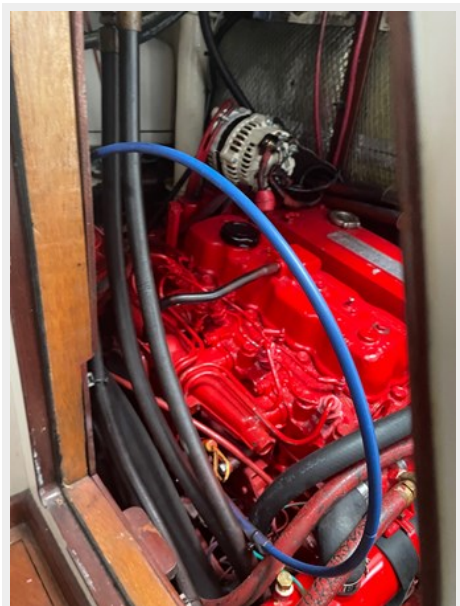
Push-button Controls



Push-button Controls



Engine



Engine and Generator



Generator



Profile, Moored



КОНТАКТЫ

Андрей Шестаков (Andrey Shestakov) – ведущий яхтенный брокер отдела продаж яхт и судов компании Shestakov Yacht Sales Inc. Официальный представитель Shestakov Yacht Sales Inc. для русскоговорящих клиентов в центральном офисе компании в Майами/Форт Лодердейл/Флорида/США.

Контактная информация

Email: andrey@shestakovyachtsales.com

Web: shestakovyachtsales.com

Телефоны

Краснодарский край: **+7(918)465-66-44**

США, Майами, Флорида: **+1(954)274-4435**

Время работы

Понедельник – Суббота: **9:00 - 21:00**
EDT

Воскресенье: **Закрето**

Адрес



Harbour Towne Marina, 850 NE 3rd St,
STE 213, Dania, FL 33004