

SQUANDO (COPY) — SHANNON



Судостроитель: SHANNON

Год постройки: 1999

Модель: Крейсерская яхта

Цена: **ЦЕНА ЯХТЫ ПО ЗАПРОСУ**

Местонахождение: United States

Длина общая: 43' (13.11m)

Ширина: 13

Мин. осадка: 4' 9" (1.45m)

Макс. осадка: 8' 7" (2.62m)

Купить **SQUANDO (Copy) — SHANNON** а также выбрать подходящую вам яхту из нашего каталога яхт вам поможет опытный яхтенный брокер Андрей Шестаков. На сегодняшний день компания **Shestakov Yacht Sales Inc.** имеет большое количество яхт в собственном списке продаж, а также тесно сотрудничает со всеми крупными яхтенными производителями по всему миру.

Для того чтобы купить яхту **SQUANDO (Copy) — SHANNON** а также проконсультироваться по любому вопросу связанному с покупкой, продажей, чартером яхт позвоните по телефону **+7(918)465-66-44**.

ОГЛАВЛЕНИЕ

ОГЛАВЛЕНИЕ	2
ХАРАКТЕРИСТИКИ	5
Обзор	5
Основная информация	5
Размеры	5
Скорость, вместимость и масса	5
Размещение	6
Корпус и палуба	6
Информация о двигателе	6
ФОТОГРАФИИ	7
Interior from Companionway	7
On Mooring	7
Saloon, Looking Fwd	7
Port Settee	7
Stbd. Settee	8
Saloon Table Extended	8
Looking Aft	8
Galley, Aft	8
Galley	9
Galley	9
Refrigeration and Stove	9
Owner's Cabin, Fwd.	9
Owner's Cabin, Port Side	10
Owner's V-berth with Filler	10
Storage, Fwd. Cabin	10
Owner's Storage, Joinery Detail	10
Fwd. Head	11
Passageway to Aft Cabin	11

Aft Cabin Double	11
Storage, Aft Cabin	11
Aft Head	12
Builder's Plaque	12
Nav Station	12
Raymarine AXIOM at Nav Station	12
Voltage Panel	13
Nav Instruments	13
Autopilot Control	13
VHF	13
Galley Controls	14
Stereo	14
AC Distribution Panel	14
DC Distribution Panel	14
Windlass	15
Foredeck	15
Deck, Fwd.	15
Deck, Looking Aft	15
Self-tacking Staysail/Traveler	16
Dorade	16
Dodger	16
Dodger	16
Stainless Hatches	17
Deck Detail	17
Rod Rigging	17
Cockpit, Fwd	17
New Sailing Instruments	18
Cockpit Sailing Instruments	18
Cockpit	18

Cockpit, Aft to Helm	18
Cockpit Table	19
Nav Pod	19
Electric Winch	19
Winch	19
VHF Remote	19
Centerboard Control	19
EPIRB	20
Safety Gear	20
Autopilot Remote	20
Engine	20
Fuel Manifold	21
Engine Hours	21
Genset	21
Generator Hours	21
Alternator	22
Inverter-Charger	22
Prop	22
Rudder	22
On Mooring	23
КОНТАКТЫ	24
Контактная информация	24
Телефоны	24
Время работы	24
Адрес	24

ХАРАКТЕРИСТИКИ

Обзор

The Shannon 43 is a perfect couples' cruising yacht of hand-built pedigree. She features a large saloon and galley, great accommodation for guests, a versatile sail plan, protected cockpit and centerboard shoal-draft accessibility.

SQUANDO features a two-cabin, two-head layout with abundant storage. She is beautifully finished below in a raised-panel cherry interior with teak sole boards. The joinery work, finish and hardware detail are first class.

Well cared for by her owner, SQUANDO has benefited from many recent upgrades including Axiom series Raymarine electronics, "Black" Awlgrip topsides, Westerbeke generator, recent sail inventory and interior upholstery.

Основная информация

Тип судна: Крейсерская яхта

Модельный год: 1999

Год постройки: 1999

Страна: United States

Размеры

Длина общая: 43' (13.11mm)

Длина по ватерлинии: 30' (9.14mm)

Ширина: 13

Мин. осадка: 4' 9" (1.45mm)

Макс. осадка: 8' 7" (2.62mm)

Скорость, вместимость и масса

Вместимость воды: 150 Gallons

Вместимость сточного бака: 60 Gal
Gallons

Объем топливного бака: 100 Gal Gallons

Размещение

Всего кают: 2

Корпус и палуба

Материал корпуса: Fiberglass

Материал палубы: Nonskid painted

Комплектация корпуса: Centerboard

Цвет корпуса: Black

Дизайнер корпуса: Walter Schultz

Дизайнер экстерьера: Walter Schultz

Информация о двигателе

Двигатели: 1

Производитель: Westerbeke

Тип двигателя: Inboard

Тип топлива: Diesel

ФОТОГРАФИИ

On Mooring



Interior from Companionway



Saloon, Looking Fwd



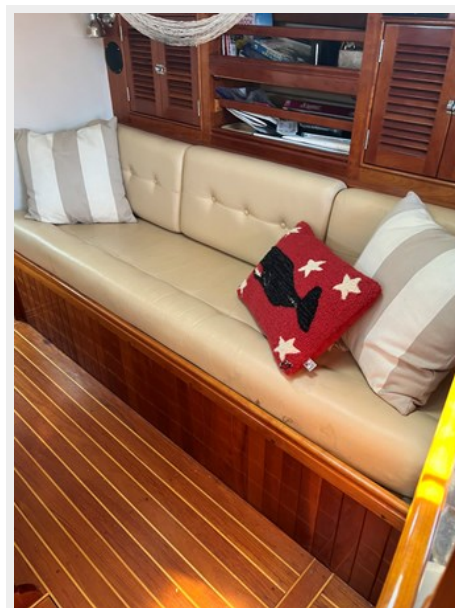
Port Settee



Saloon Table Extended



Stbd. Settee



Looking Aft



Galley, Aft



Galley



Galley



Refrigeration and Stove



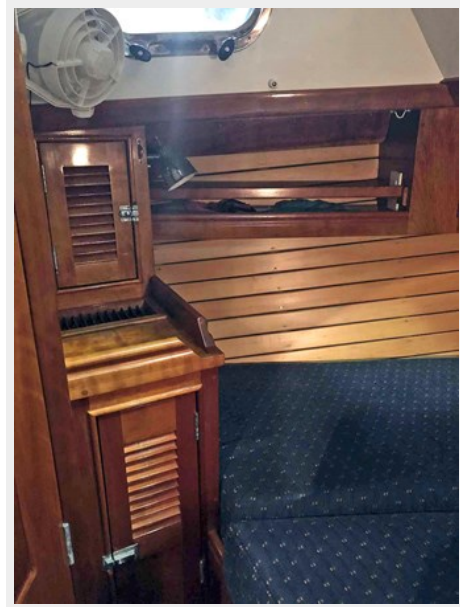
Owner's Cabin, Fwd.



Owner's V-berth with Filler



Owner's Cabin, Port Side



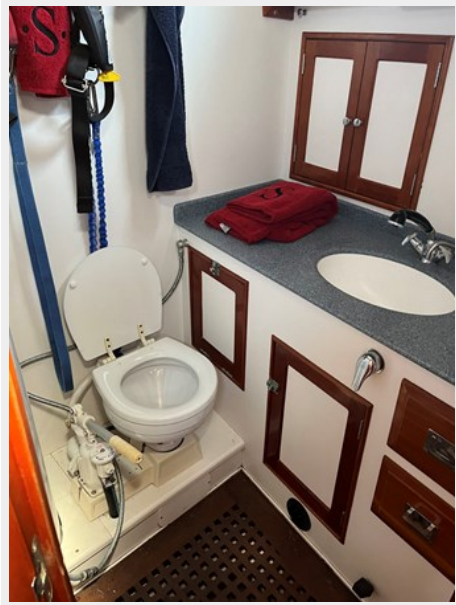
Owner's Storage, Joinery Detail



Storage, Fwd. Cabin



Fwd. Head



Passageway to Aft Cabin



Aft Cabin Double



Storage, Aft Cabin



Aft Head



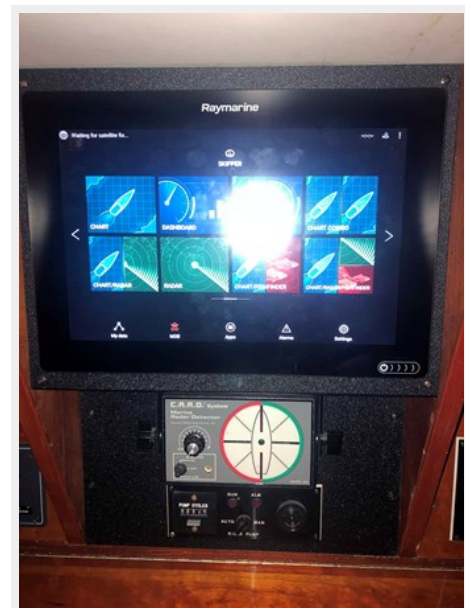
Builder's Plaque



Nav Station



Raymarine AXIOM at Nav Station



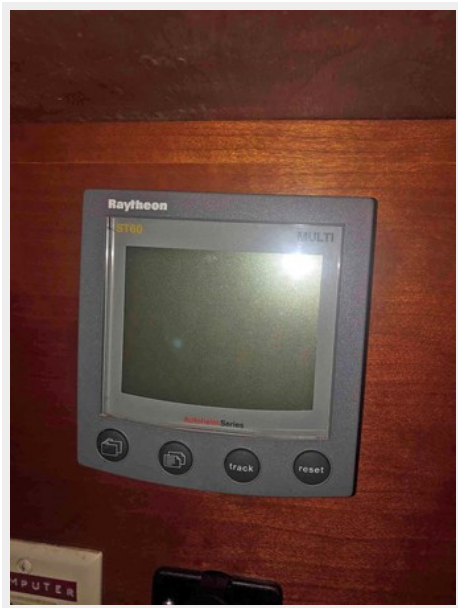
Voltage Panel



Nav Instruments



Autopilot Control



VHF



Windlass



Foredeck



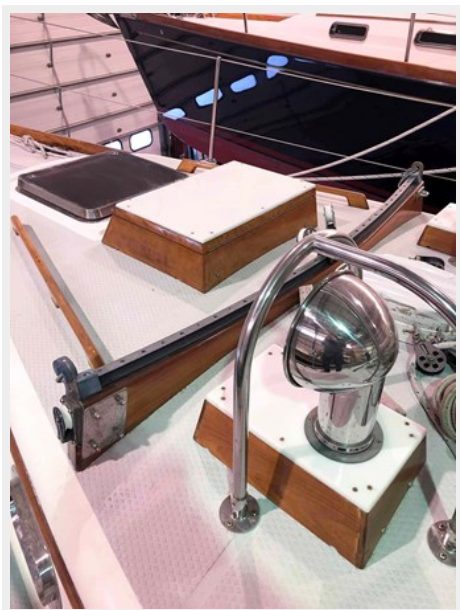
Deck, Fwd.



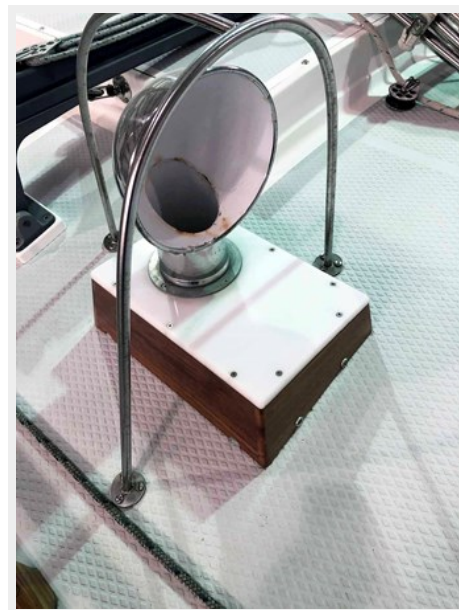
Deck, Looking Aft



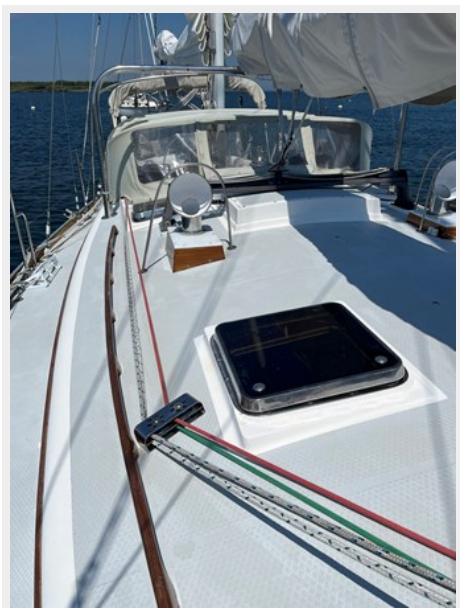
Self-tacking Staysail/Traveler



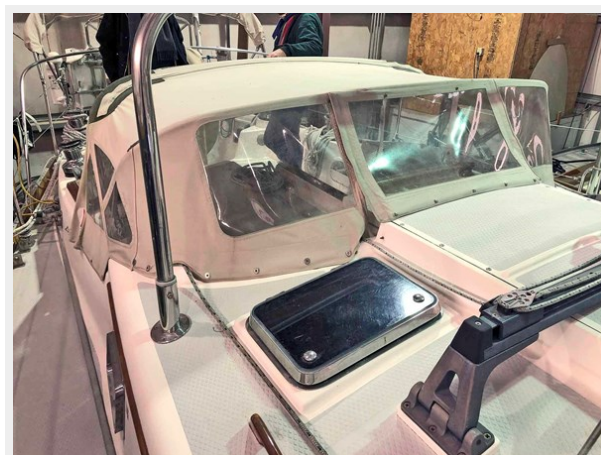
Dorade



Dodger



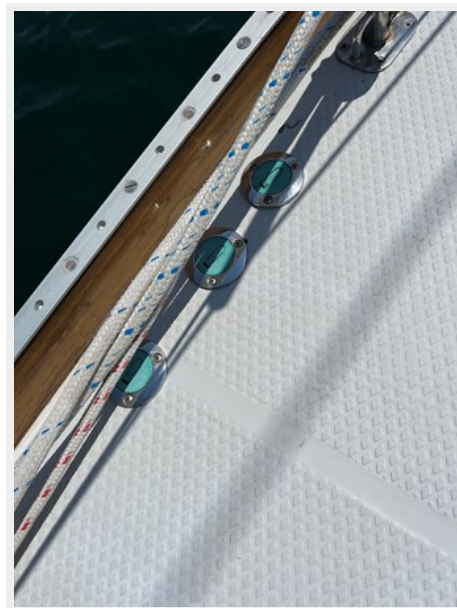
Dodger



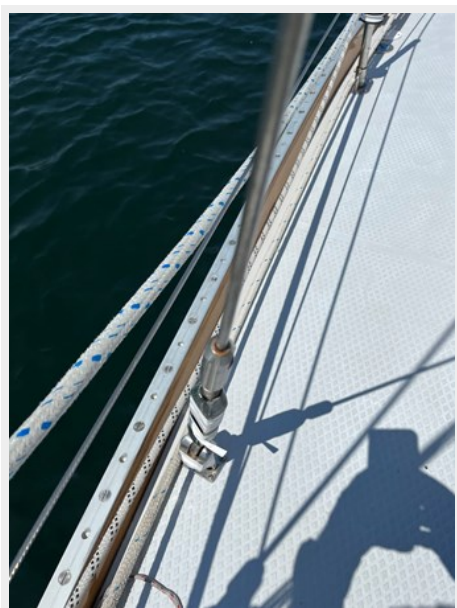
Stainless Hatches



Deck Detail



Rod Rigging



Cockpit, Fwd



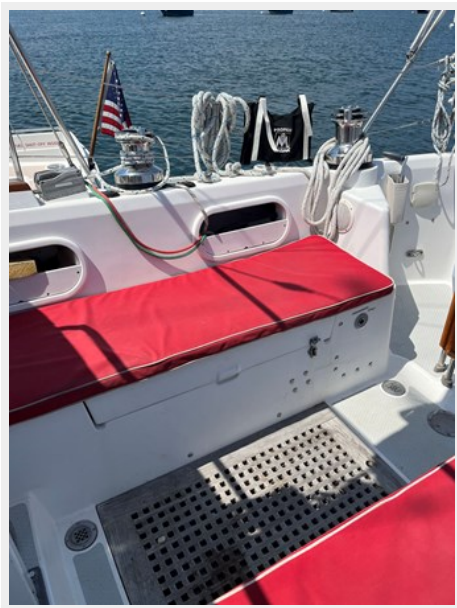
New Sailing Instruments



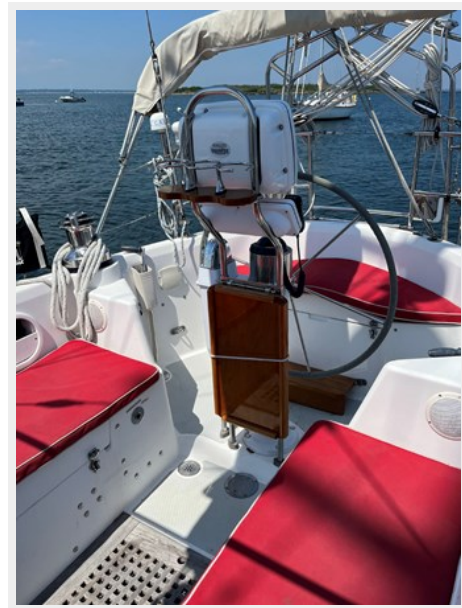
Cockpit Sailing Instruments



Cockpit



Cockpit, Aft to Helm



Cockpit Table



Nav Pod



Electric Winch



Winch



Centerboard Control



VHF Remote



Safety Gear



EPIRB



Autopilot Remote



Engine



Engine Hours



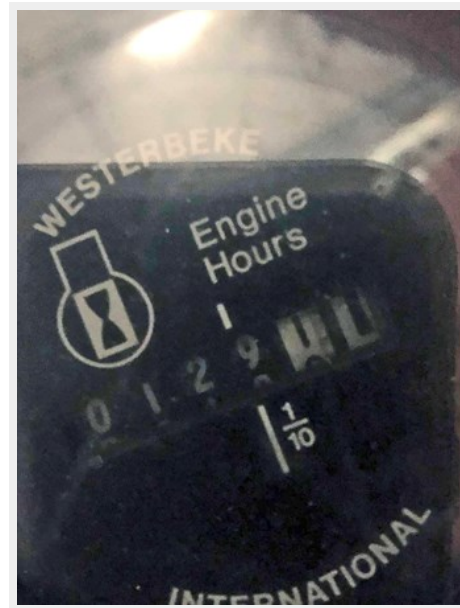
Fuel Manifold



Genset



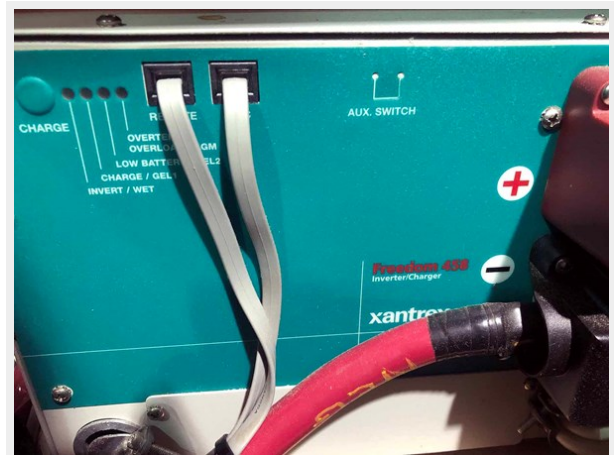
Generator Hours



Alternator



Inverter-Charger



Prop



Rudder



On Mooring



КОНТАКТЫ

Андрей Шестаков (Andrey Shestakov) – ведущий яхтенный брокер отдела продаж яхт и судов компании Shestakov Yacht Sales Inc. Официальный представитель Shestakov Yacht Sales Inc. для русскоговорящих клиентов в центральном офисе компании в Майами/Форт Лодердейл/Флорида/США.

Контактная информация

Email: andrey@shestakovyachtsales.com

Web: shestakovyachtsales.com

Телефоны

Краснодарский край: **+7(918)465-66-44**

США, Майами, Флорида: **+1(954)274-4435**

Время работы

Понедельник – Суббота: **9:00 - 21:00**
EDT

Воскресенье: **Закрито**

Адрес



Harbour Towne Marina, 850 NE 3rd St,
STE 213, Dania, FL 33004