

VERY BULLISH II — CARVER



Судостроитель: CARVER

Год постройки: 2004

Модель: Моторная яхта

Цена: **ЦЕНА ЯХТЫ ПО ЗАПРОСУ**

Местонахождение: United States

Длина общая: 46' (14.02mm)

Ширина: 14.91

Мин. осадка: 3' 7" (1.09mm)

Макс. осадка: 3' 7" (1.09mm)

Крейс. скорость: 16 Knots Kts. (18 MPH)

Макс. скорость: 24 Knots Kts. (28 MPH)

Купить **Very Bullish II — CARVER** а также выбрать подходящую вам яхту из нашего каталога яхт вам поможет опытный яхтенный брокер Андрей Шестаков. На сегодняшний день компания **Shestakov Yacht Sales Inc.** имеет большое количество яхт в собственном списке продаж, а также тесно сотрудничает со всеми крупными яхтенными производителями по всему миру.

Для того чтобы купить яхту **Very Bullish II — CARVER** а также проконсультироваться по любому вопросу связанному с покупкой, продажей, чартером яхт позвоните по телефону **+7(918)465-66-44**.

ОГЛАВЛЕНИЕ

ОГЛАВЛЕНИЕ	2
ХАРАКТЕРИСТИКИ	6
Обзор	6
Основная информация	6
Размеры	6
Скорость, вместимость и масса	6
Размещение	6
Корпус и палуба	6
Информация о двигателе	6
ФОТОГРАФИИ	7
0_2794170_46_carver_port_profile1	7
1_2794170_46_carver_port_profile2	7
2_2794170_46_carver_port_forward_profile	7
3_2794170_46_carver_port_aft_profile	7
5_2794170_46_carver_aft_profile	7
4_2794170_46_carver_starboard_forward_profile	7
6_2794170_46_carver_anchor	8
7_2794170_46_carver_anchor_windlass	8
8_2794170_46_carver_foredeck1	8
9_2794170_46_carver_foredeck2	8
11_2794170_46_carver_port_sidedeck1	8
10_2794170_46_carver_foredeck_aft	8
12_2794170_46_carver_port_side_deck2	9
13_2794170_46_carver_starboard_side_deck1	9
14_2794170_46_carver_starboard_side_deck2	9
15_2794170_46_carver_flybridge_forward	9
16_2794170_46_carver_flybridge_aft	9
17_2794170_46_carver_flybridge_port_forward	9

18_2794170_46_carver_port_aft	10
19_2794170_46_carver_starboard_forward	10
20_2794170_46_carver_starboard_aft	10
21_2794170_46_carver_flybridge_helm	10
22_2794170_46_carver_flybridge_seating	10
23_2794170_46_carver_sundeck1	10
24_2794170_46_carver_sundeck2	10
25_2794170_46_carver_sundeck_port	10
26_2794170_46_carver_sundeck_starboard	11
27_2794170_46_carver_sundeck_forward	11
28_2794170_46_carver_sundeck_wetbar	11
29_2794170_46_carver_swimplatform	11
30_2794170_46_carver_salon_forward	11
31_2794170_46_carver_salon_aft	11
32_2794170_46_carver_salon_port	11
33_2794170_46_carver_salon_starboard	11
34_2794170_46_carver_salon_port_forward	12
35_2794170_46_carver_salon_port_aft	12
36_2794170_46_carver_salon_port_seating_storage	12
37_2794170_46_carver_salon_starboard_seating1	12
38_2794170_46_carver_salon_starboard_seating2	12
39_2794170_46_carver_dinette	12
40_2794170_46_carver_galley1	12
41_2794170_46_carver_galley2	12
42_2794170_46_carver_master_stateroom	13
43_2794170_46_carver_master_stateroom_port	13
44_2794170_46_carver_master_stateroom_starboard	13
45_2794170_46_carver_master_stateroom_forward	13
46_2794170_46_carver_master_stateroom_head	13

47_2794170_46_carver_master_stateroom_shower	13
48_2794170_46_carver_forward_guest_stateroom	14
49_2794170_46_carver_forward_guest_stateroom_port	14
50_2794170_46_carver_forward_guest_stateroom_starboard	14
51_2794170_46_carver_forward_guest_stateroom_aft	14
53_2794170_46_carver_guest_head	14
52_2794170_46_carver_starboard_guest_stateroom	14
54_2794170_46_carver_washer_dryer	15
55_2794170_46_carver_engine_room_access	15
56_2794170_46_carver_engine_room_forward	15
57_2794170_46_carver_engine_room_aft	15
59_2794170_46_carver_port_racor_fuel_filter	15
58_2794170_46_carver_port_main_engine	15
61_2794170_46_carver_starboard_racor_fuel_filter	16
60_2794170_46_carver_starboard_main_engine	16
62_2794170_46_carver_water_heater	16
63_2794170_46_carver_bilge_buster_system	16
64_2794170_46_carver_salon_electrical_panels	16
65_2794170_46_carver_engine_room_electrical_panel	16
66_2794170_46_carver_generator_soundbox	17
67_2794170_46_carver_generator	17
68_2794170_46_carver_generator_racor_fuel_filter	17
69_2794170_46_carver_battery_charger1	17
70_2794170_46_carver_battery_charger2	17
71_2794170_46_carver_battery_charger3	17
КОНТАКТЫ	18
Контактная информация	18
Телефоны	18
Время работы	18

Адрес

18

ХАРАКТЕРИСТИКИ

Обзор

Very Bullish II is a 2004 46' Carver 466 Motoryacht in nice condition. She is docked under cover in fresh water. She offers twin Volvo-Penta 480 HP main engines, Kohler 20 kW generator, dripless shaft seals, QL bow and stern thrusters, AIS, underwater lights, 3 stateroom layout and a clean, uncluttered interior. Very Bullish II is Great Loop capable.

Основная информация

Тип судна: Моторная яхта **Модельный год:** 2004
Год постройки: 2004 **Страна:** United States

Размеры

Длина общая: 46' (14.02mm) **Ширина:** 14.91
Мин. осадка: 3' 7" (1.09mm) **Макс. осадка:** 3' 7" (1.09mm)

Скорость, вместимость и масса

Крейс. скорость: 16 Knots Kts. (18 MPH) **Макс. скорость:** 24 Knots Kts. (28 MPH)
Вместимость воды: 130 Gallons **Вместимость сточного бака:** 80 Gal
Gallons
Объем топливного бака: 480 Gal Gallons

Размещение

Всего кают: 3 **Всего ком. состава:** 2

Корпус и палуба

Материал корпуса: Fiberglass

Информация о двигателе

Двигатели: 1 **Производитель:** Volvo Penta
Тип двигателя: Inboard **Тип топлива:** Diesel

ФОТОГРАФИИ

0_2794170_46_carver_port_profile1



1_2794170_46_carver_port_profile2



2_2794170_46_carver_port_forward_profile



3_2794170_46_carver_port_aft_profile



4_2794170_46_carver_starboard_forward_profile



5_2794170_46_carver_aft_profile



6_2794170_46_carver_anchor



7_2794170_46_carver_anchor_windlass



8_2794170_46_carver_foredeck1



9_2794170_46_carver_foredeck2



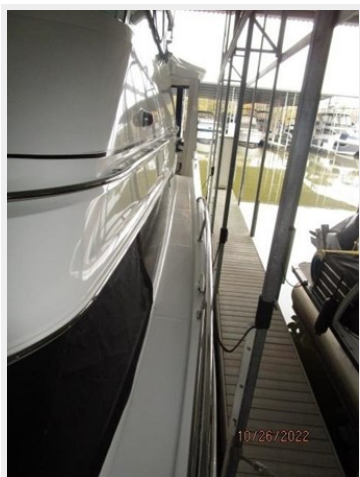
10_2794170_46_carver_foredeck_aft



11_2794170_46_carver_port_sidedeck1



12_2794170_46_carver_port_side_deck2



13_2794170_46_carver_starboard_side_deck1



14_2794170_46_carver_starboard_side_deck2



15_2794170_46_carver_flybridge_forward



16_2794170_46_carver_flybridge_aft



17_2794170_46_carver_flybridge_port_forward



18_2794170_46_carver_port_aft



19_2794170_46_carver_starboard_forward



20_2794170_46_carver_starboard_aft



21_2794170_46_carver_flybridge_helm



22_2794170_46_carver_flybridge_seating



23_2794170_46_carver_sundeck1



24_2794170_46_carver_sundeck2



25_2794170_46_carver_sundeck_port



26_2794170_46_carver_sundeck_starboard



27_2794170_46_carver_sundeck_forward



28_2794170_46_carver_sundeck_wetbar



29_2794170_46_carver_swimplatform



30_2794170_46_carver_salon_forward



31_2794170_46_carver_salon_aft



32_2794170_46_carver_salon_port



33_2794170_46_carver_salon_starboard



34_2794170_46_carver_salon_port_forward



35_2794170_46_carver_salon_port_aft



36_2794170_46_carver_salon_port_seating_storage



37_2794170_46_carver_salon_starboard_seating1



38_2794170_46_carver_salon_starboard_seating2



39_2794170_46_carver_dinette



40_2794170_46_carver_galley1



41_2794170_46_carver_galley2



42_2794170_46_carver_master_stateroom



43_2794170_46_carver_master_stateroom_port



44_2794170_46_carver_master_stateroom_starboard



45_2794170_46_carver_master_stateroom_forward



46_2794170_46_carver_master_stateroom_head



47_2794170_46_carver_master_stateroom_shower



48_2794170_46_carver_forward_guest_stateroom



49_2794170_46_carver_forward_guest_stateroom_port



50_2794170_46_carver_forward_guest_stateroom_starboard



51_2794170_46_carver_forward_guest_stateroom_aft



53_2794170_46_carver_guest_head



52_2794170_46_carver_starboard_guest_stateroom



54_2794170_46_carver_washer_dryer



55_2794170_46_carver_engine_room_access



56_2794170_46_carver_engine_room_forward



57_2794170_46_carver_engine_room_aft



58_2794170_46_carver_port_main_engine



59_2794170_46_carver_port_racor_fuel_filter



60_2794170_46_carver_starboard_main_engine



61_2794170_46_carver_starboard_racor_fuel_filter



62_2794170_46_carver_water_heater



63_2794170_46_carver_bilge_buster_system



64_2794170_46_carver_salon_electrical_panels



65_2794170_46_carver_engine_room_electrical_panel



66_2794170_46_carver_generator_soundbox



67_2794170_46_carver_generator



68_2794170_46_carver_generator_racor_fuel_filter



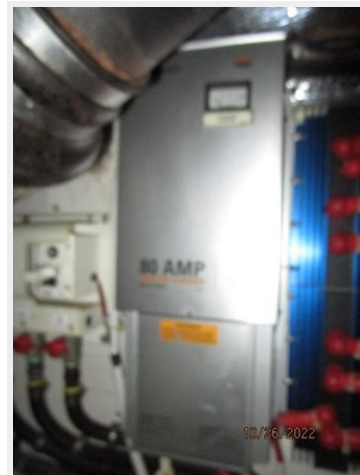
69_2794170_46_carver_battery_charger1



70_2794170_46_carver_battery_charger2



71_2794170_46_carver_battery_charger3



КОНТАКТЫ

Андрей Шестаков (Andrey Shestakov) – ведущий яхтенный брокер отдела продаж яхт и судов компании Shestakov Yacht Sales Inc. Официальный представитель Shestakov Yacht Sales Inc. для русскоговорящих клиентов в центральном офисе компании в Майами/Форт Лодердейл/Флорида/США.

Контактная информация

Email:
andrey@shestakovyachtsales.com

Web: shestakovyachtsales.com

Телефоны

Краснодарский край: **+7(918)465-66-44**

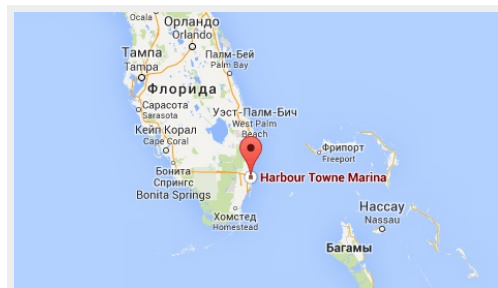
США, Майами, Флорида: **+1(954)274-4435**

Время работы

Понедельник – Суббота: **9:00 - 21:00**
EDT

Воскресенье: **Закрето**

Адрес



Harbour Towne Marina, 850 NE 3rd St,
STE 213, Dania, FL 33004