

## DUSKY 256CC — DUSKY MARINE



**Судостроитель:** DUSKY MARINE

**Год постройки:** 2008

**Модель:** Boats

**Цена:** ЦЕНА ЯХТЫ ПО ЗАПРОСУ

**Местонахождение:** United States

**Длина общая:** 26' (7.92mm)

**Ширина:** 8.25

**Мин. осадка:** 1' 1" (0.33mm)

**Крейс. скорость:** 35 Knots Kts. (40 MPH)

**Макс. скорость:** 47 Knots Kts. (54 MPH)

Купить **DUSKY 256CC — DUSKY MARINE** а также выбрать подходящую вам яхту из нашего **каталога яхт** вам поможет опытный яхтенный брокер Андрей Шестаков. На сегодняшний день компания **Shestakov Yacht Sales Inc.** имеет большое количество яхт в **собственном списке продаж**, а также тесно сотрудничает со всеми крупными **яхтенными производителями** по всему миру.

Для того чтобы купить яхту **DUSKY 256CC — DUSKY MARINE** а также проконсультироваться по любому вопросу связанному с покупкой, продажей, чартером яхт позвоните по телефону **+7(918)465-66-44**.

# ОГЛАВЛЕНИЕ

---

ОГЛАВЛЕНИЕ	2
ХАРАКТЕРИСТИКИ	4
Основная информация	4
Размеры	4
Скорость, вместимость и масса	4
Корпус и палуба	4
Информация о двигателе	4
ФОТОГРАФИИ	5
Out of water	5
Cockpit looking forward	5
Helm port view	5
Helm starboard view	5
Tackle center	5
Tackle center	5
Livewell	6
Forward console seat	6
Cockpit bench seat	6
Cooler	6
Blue Sea Systems battery switches	6
Bow seating	6
Twin Suzuki 150s with stainless steel props	7
Cockpit looking forward	7
On trailer	7
On trailer	7
КОНТАКТЫ	8
Контактная информация	8
Телефоны	8
Время работы	8

---

Адрес

8

# ХАРАКТЕРИСТИКИ

## Основная информация

Тип судна: Boats

Подкатегория: Яхты с центральной  
КОНСОЛЬЮ

Модельный год: 2009

Год постройки: 2008

Страна: United States

## Размеры

Длина общая: 26' (7.92mm)

Ширина: 8.25

Мин. осадка: 1' 1" (0.33mm)

## Скорость, вместимость и масса

Крейс. скорость: 35 Knots Kts. (40  
MPH)

Макс. скорость: 47 Knots Kts. (54  
MPH)

Вместимость воды: 17 Gallons

Объем топливного бака: 150 Gal  
Gallons

## Корпус и палуба

Материал корпуса: Fiberglass

Комплектация корпуса: Planing

Дизайнер корпуса: Dusky Marine

Дизайнер экстерьера: Dusky Marine

## Информация о двигателе

Двигатели: 2

Производитель: Suzuki

Тип двигателя: Outboard

Тип топлива: Gas/Petrol

# ФОТОГРАФИИ

**Out of water**



**Cockpit looking forward**



**Helm port view**



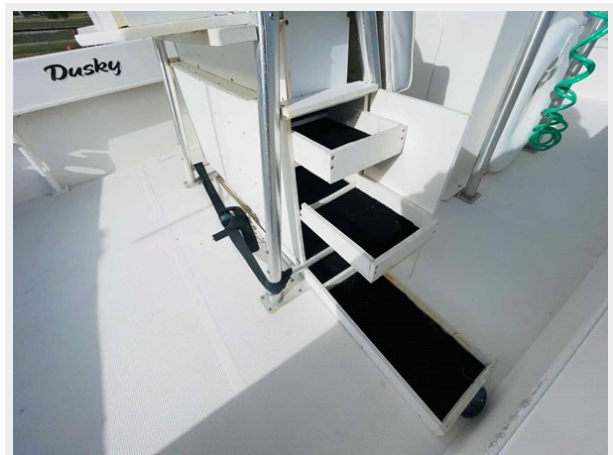
**Helm starboard view**



**Tackle center**



**Tackle center**





**Livewell**



**Forward console seat**



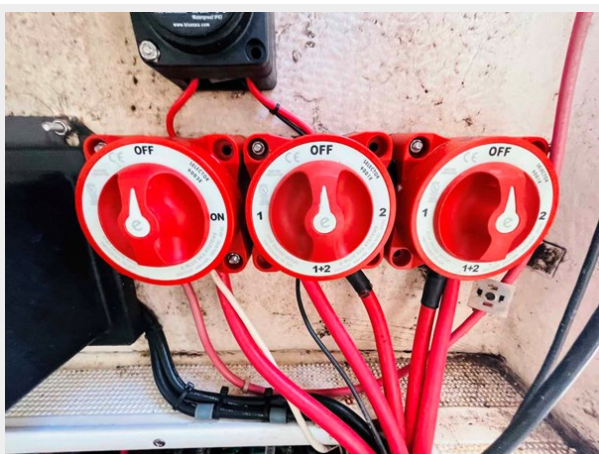
**Cockpit bench seat**



**Cooler**



**Blue Sea Systems battery switches**

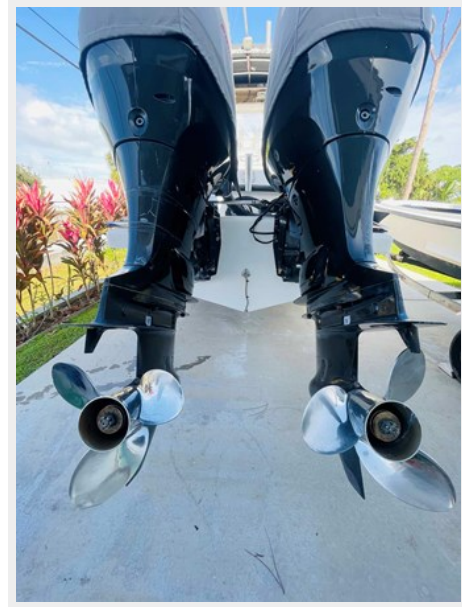


**Bow seating**



## Twin Suzuki 150s with stainless steel props

### Cockpit looking forward



### On trailer



### On trailer



# КОНТАКТЫ

---

Андрей Шестаков (Andrey Shestakov) – ведущий яхтенный брокер отдела продаж яхт и судов компании Shestakov Yacht Sales Inc. Официальный представитель Shestakov Yacht Sales Inc. для русскоговорящих клиентов в центральном офисе компании в Майами/Форт Лодердейл/Флорида/США.

## Контактная информация

---

Email: **andrey@shestakovyachtsales.com**

Web: [shestakovyachtsales.com](http://shestakovyachtsales.com)

## Телефоны

---

Краснодарский край: **+7(918)465-66-44**

США, Майами, Флорида: **+1(954)274-4435**

## Время работы

---

Понедельник – Суббота: **9:00 - 21:00** EDT

Воскресенье: **Закрыто**

## Адрес

---



Harbour Towne Marina, 850 NE 3rd St, STE 213, Dania, FL 33004