

ROGUE — CUSTOM



Судостроитель: CUSTOM

Год постройки: 2004

Модель: Экспедиционная яхта

Цена: \$1,950,000 USD

Местонахождение: Seychelles

Длина общая: 90' (27.43mm)

Ширина: 29.98

Макс. осадка: 8' (2.44mm)

Крейс. скорость: 10 Knots Kts. (12 MPH)

Макс. скорость: 12 Knots Kts. (14 MPH)

Купить **Rogue — CUSTOM** а также выбрать подходящую вам яхту из нашего каталога яхт вам поможет опытный яхтенный брокер Андрей Шестаков. На сегодняшний день компания **Shestakov Yacht Sales Inc.** имеет большое количество яхт в собственном списке продаж, а также тесно сотрудничает со всеми крупными яхтенными производителями по всему миру.

Для того чтобы купить яхту **Rogue — CUSTOM** а также проконсультироваться по любому вопросу связанному с покупкой, продажей, чартером яхт позвоните по телефону **+7(918)465-66-44**.

ОГЛАВЛЕНИЕ

ОГЛАВЛЕНИЕ	2
ХАРАКТЕРИСТИКИ	3
Обзор	3
Основная информация	3
Размеры	3
Скорость, вместимость и масса	3
Размещение	4
Корпус и палуба	4
Информация о двигателе	4
ФОТОГРАФИИ	5
Aft Deck Lunch (1201 x 895) (1)	5
Solar panels to flybridge (5760 x 3840) (2)	5
Salon Dining set for four (4608 x 2128) -edit (1)	5
Salon with TV (4608 x 2128) -edit (2)	5
Lower Cabin 2, SB as double (2576 x 1188) -edit (1)	5
MBR 1 (2576 x 1188)-edit (1)	5
Lower Cabin 1, Port (2576 x 1188), edit (1)	6
Fly Deck with awning (2576 x 1188) -edit (2)	6
КОНТАКТЫ	7
Контактная информация	7
Телефоны	7
Время работы	7
Адрес	7

ХАРАКТЕРИСТИКИ

Обзор

The yacht built by Bon Pelley Entreprises is a comfortable 90' yacht with a range of up to 6'000 NM for 6 passengers and 6 crew. She was originally a Canadian fishing vessel designed to operate safely in the rough seas of Newfoundland. The yacht was completely converted to an explorer vessel in 2015 by Ocean Voyager, and perfected in 2020 by her current owner for remote sea exploration and diving with a focus on efficiency, range, reliability and ecology. Her huge aft deck allows for storage of multiple tenders as well a fantastic outside living area with easy water access. The yacht was also conceived to be self-reliant, with easy access to all mechanical functions of the vessel and duplication of all key machinery.

Основная информация

Тип судна: Экспедиционная яхта

Подкатегория: Expedition or Explorer

Модельный год: 2004

Год постройки: 2004

Страна: Seychelles

Размеры

Длина общая: 90' (27.43mm)

Ширина: 29.98

Макс. осадка: 8' (2.44mm)

Скорость, вместимость и масса

Крейс. скорость: 10 Knots Kts. (12 MPH)

Дальность на крейсерской скорости:
5000

Макс. скорость: 12 Knots Kts. (14 MPH)

Дальность на макс. скорости: 6000 Kts.

Чистый вес: 140 Pounds

Вместимость воды: 11.36 Gallons

Объем топливного бака: 12 Gal Gallons

Размещение

Всего кают: 3

Корпус и палуба

Материал корпуса: Aluminum

Информация о двигателе

Двигатели: 2

Производитель: Cummins

ФОТОГРАФИИ

Aft Deck Lunch (1201 x 895) (1)



Solar panels to flybridge (5760 x 3840) (2)



Salon Dining set for four (4608 x 2128) -edit (1)



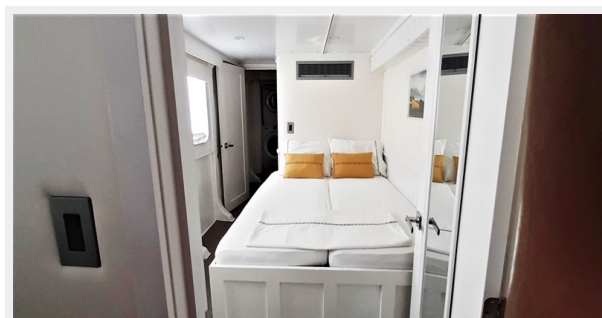
Salon with TV (4608 x 2128) -edit (2)



MBR 1 (2576 x 1188)-edit (1)



Lower Cabin 2, SB as double (2576 x 1188) - edit (1)



Lower Cabin 1, Port (2576 x 1188), edit (1)



Fly Deck with awning (2576 x 1188) -edit (2)



КОНТАКТЫ

Андрей Шестаков (Andrey Shestakov) – ведущий яхтенный брокер отдела продаж яхт и судов компании Shestakov Yacht Sales Inc. Официальный представитель Shestakov Yacht Sales Inc. для русскоговорящих клиентов в центральном офисе компании в Майами/Форт Лодердейл/Флорида/США.

Контактная информация

Email: andrey@shestakovyachtsales.com

Web: shestakovyachtsales.com

Телефоны

Краснодарский край: **+7(918)465-66-44**

США, Майами, Флорида: **+1(954)274-4435**

Время работы

Понедельник – Суббота: **9:00 - 21:00**
EDT

Воскресенье: **Закрито**

Адрес



Harbour Towne Marina, 850 NE 3rd St,
STE 213, Dania, FL 33004