

PATIENCE — BENETTI



Судостроитель: BENETTI

Год постройки: 2012

Модель: Моторная яхта

Цена: ЦЕНА ЯХТЫ ПО ЗАПРОСУ

Местонахождение: United States

Длина общая: 132' (40.23m)

Ширина: 26

Макс. осадка: 8' (2.44m)

Крейс. скорость: 12 Knots Kts. (14 MPH)

Макс. скорость: 15 Knots Kts. (17 MPH)

Купить **PATIENCE — BENETTI** а также выбрать подходящую вам яхту из нашего каталога яхт вам поможет опытный яхтенный брокер Андрей Шестаков. На сегодняшний день компания **Shestakov Yacht Sales Inc.** имеет большое количество яхт в собственном списке продаж, а также тесно сотрудничает со всеми крупными яхтенными производителями по всему миру.

Для того чтобы купить яхту **PATIENCE — BENETTI** а также проконсультироваться по любому вопросу связанному с покупкой, продажей, чартером яхт позвоните по телефону **+7(918)465-66-44**.

ОГЛАВЛЕНИЕ

ОГЛАВЛЕНИЕ	2
ХАРАКТЕРИСТИКИ	4
Основная информация	4
Размеры	4
Скорость, вместимость и масса	4
Размещение	4
Корпус и палуба	4
Информация о двигателе	5
ФОТОГРАФИИ	6
Port Side	6
Bridge Deck Aft	6
Bridge Deck Aft 2	6
Bridge Deck Aft 3	6
Bridge Deck Aft 3	6
Bridge 3	7
Bow Seating	7
Boww	7
Bow	7
Bow Jacuzzi	7
Bridge	7
Engine Room	8
Staircase	8
Galley	8
Engine Room	8
Main Deck Aft	9
Main Deck Aft	9
Main Salon	9
Main Salon	9

Main Salo	9
Main Salon	9
Main Salon	10
Master Office	10
Master Suite	10
Master	10
Master	10
Starboard Aft Guest	10
Starboard Aft Guest	11
Starboard Forward Guest	11
Starboard Forward Guest	11
Sun Deck	11
Sun Deck	12
Sun Deck	12
Sun Deck	12
Sun Deck	12
Hallway	13
Stair to Bridge Deck	13
Stbd Side Deck	13
КОНТАКТЫ	14
Контактная информация	14
Телефоны	14
Время работы	14
Адрес	14

ХАРАКТЕРИСТИКИ

Основная информация

Тип судна: Моторная яхта

Модельный год: 2012

Год постройки: 2012

Вид обновления: Engineering

Страна: United States

Размеры

Длина общая: 132' (40.23mm)

Ширина: 26

Макс. осадка: 8' (2.44mm)

Скорость, вместимость и масса

Крейс. скорость: 12 Knots Kts. (14 MPH)

Дальность на крейсерской скорости:
3500

Макс. скорость: 15 Knots Kts. (17 MPH)

Чистый вес: 346 Pounds

Вместимость воды: 7600 Gallons

Объем топливного бака: 12416.09 Gal
Gallons

Размещение

Всего кают: 5

Спальные места: 10

Каюты экипажа: 7

Корпус и палуба

Материал корпуса: GRP

Материал палубы: Teak

Дизайнер экстерьера: Stefano Righini

Дизайнер интерьера: Francois Zuretti

Информация о двигателе

Двигатели: 2

Производитель: MTU

Тип двигателя: Inboard

Тип топлива: Diesel

ФОТОГРАФИИ

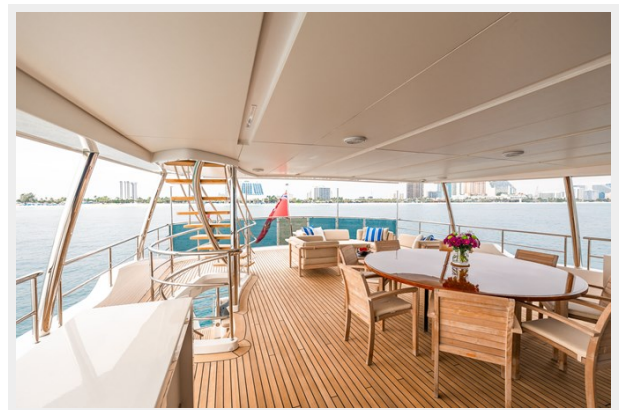
Port Side



Bridge Deck Aft



Bridge Deck Aft 2



Bridge Deck Aft 3



Bridge Deck Aft 3



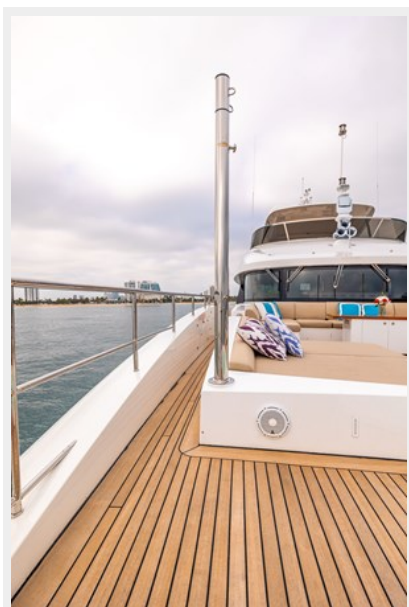
Bridge 3



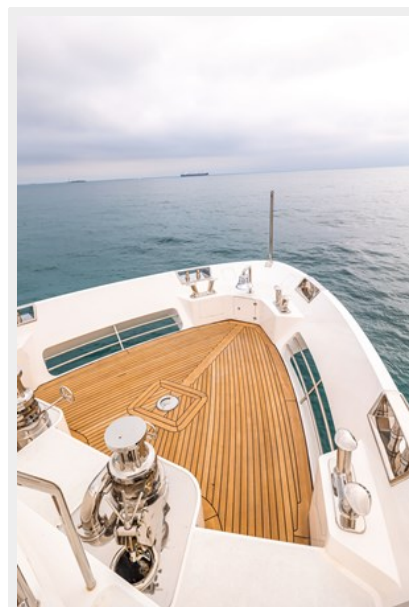
Bow Seating



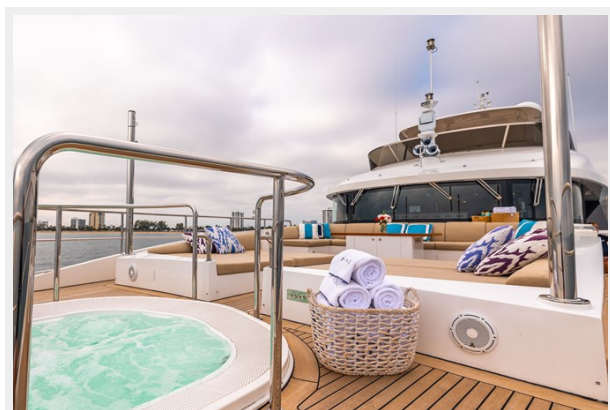
Boww



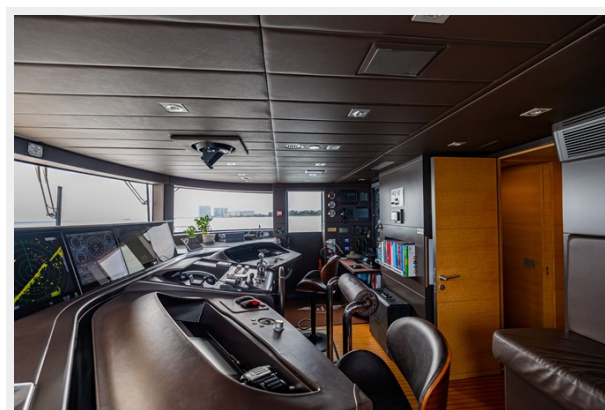
Bow



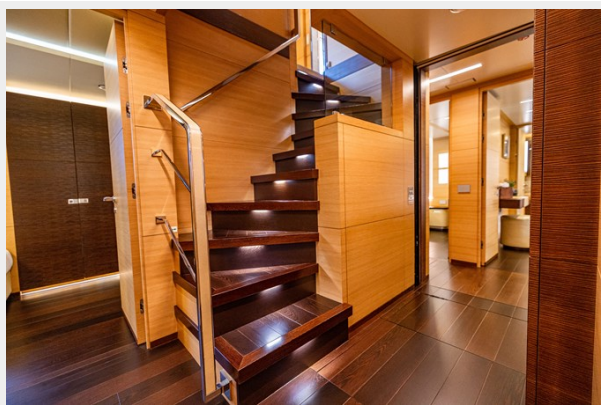
Bow Jacuzzi



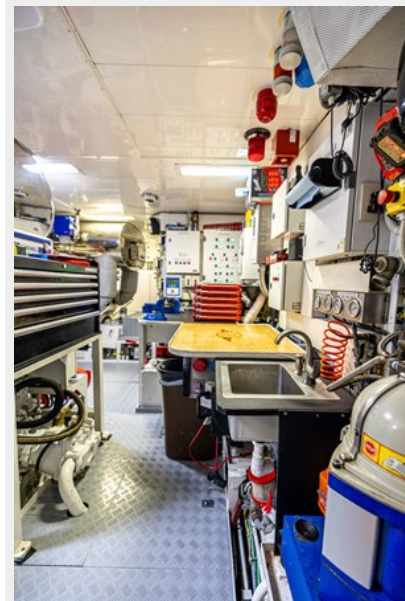
Bridge



Staircase



Engine Room



Engine Room



Galley



Main Deck Aft



Main Deck Aft



Main Salon



Main Salon



Main Salo



Main Salon



Main Salon



Master Office



Master Suite



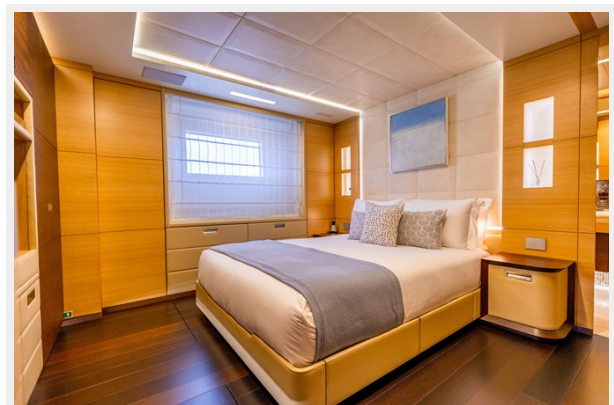
Master



Master



Starboard Aft Guest



Starboard Aft Guest



Starboard Forward Guest



Starboard Forward Guest



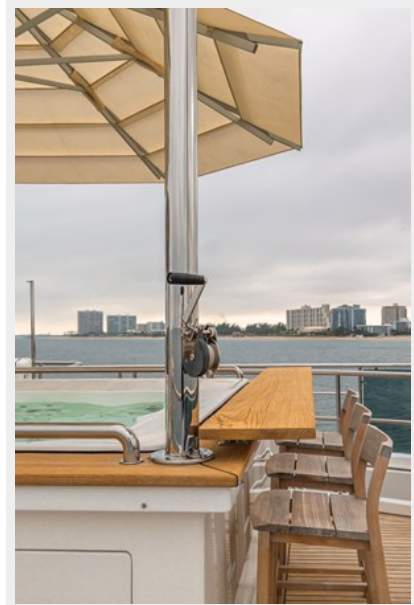
Sun Deck



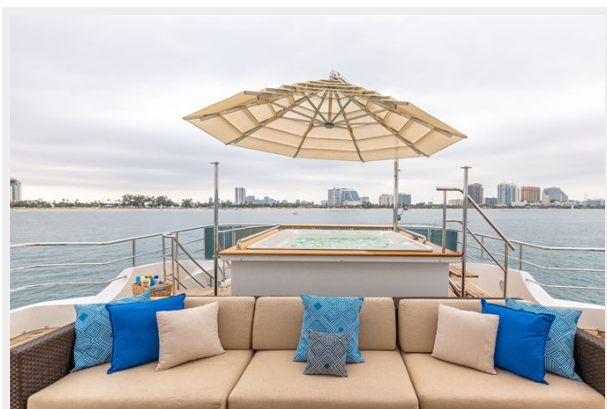
Sun Deck



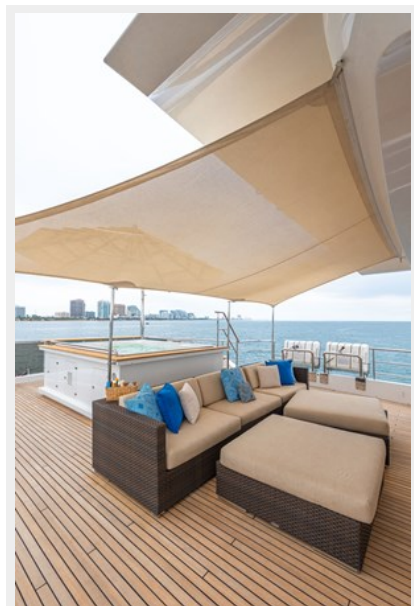
Sun Deck



Sun Deck



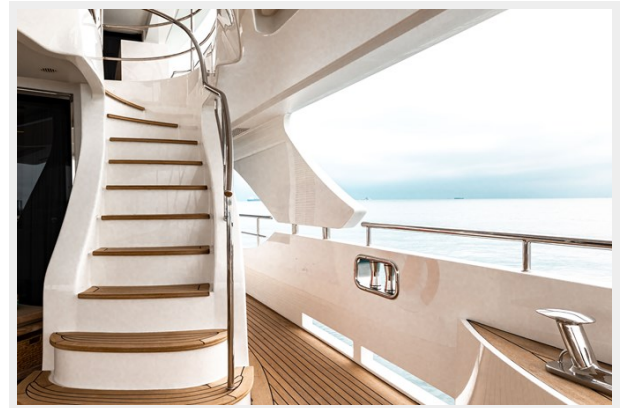
Sun Deck



Hallway



Stair to Bridge Deck



Stbd Side Deck



КОНТАКТЫ

Андрей Шестаков (Andrey Shestakov) – ведущий яхтенный брокер отдела продаж яхт и судов компании Shestakov Yacht Sales Inc. Официальный представитель Shestakov Yacht Sales Inc. для русскоговорящих клиентов в центральном офисе компании в Майами/Форт Лодердейл/Флорида/США.

Контактная информация

Email: andrey@shestakovyachtsales.com

Web: shestakovyachtsales.com

Телефоны

Краснодарский край: **+7(918)465-66-44**

США, Майами, Флорида: **+1(954)274-4435**

Время работы

Понедельник – Суббота: **9:00 - 21:00**
EDT

Воскресенье: **Закрето**

Адрес



Harbour Towne Marina, 850 NE 3rd St,
STE 213, Dania, FL 33004