

SOMEDAY CAME — MARLOW



Судостроитель: MARLOW

Год постройки: 2006

Модель: Pilothouse

Цена: \$2,299,900 USD

Местонахождение: United States

Длина общая: 72' (21.95m)

Ширина: 20.16

Макс. осадка: 4' 10" (1.47m)

Крейс. скорость: 18 Knots Kts. (21 MPH)

Макс. скорость: 22 Knots Kts. (25 MPH)

Купить **Someday Came — MARLOW** а также выбрать подходящую вам яхту из нашего **каталога яхт** вам поможет опытный яхтенный брокер Андрей Шестаков. На сегодняшний день компания **Shestakov Yacht Sales Inc.** имеет большое количество яхт в **собственном списке продаж**, а также тесно сотрудничает со всеми крупными **яхтенными производителями** по всему миру.

Для того чтобы купить яхту **Someday Came — MARLOW** а также проконсультироваться по любому вопросу связанному с покупкой, продажей, чартером яхт позвоните по телефону **+7(918)465-66-44**.

ОГЛАВЛЕНИЕ

ОГЛАВЛЕНИЕ	2
ХАРАКТЕРИСТИКИ	3
Обзор	3
Основная информация	3
Размеры	3
Скорость, вместимость и масса	4
Размещение	4
Корпус и палуба	4
Информация о двигателе	4
ФОТОГРАФИИ	5
КОНТАКТЫ	14
Контактная информация	14
Телефоны	14
Время работы	14
Адрес	14

ХАРАКТЕРИСТИКИ

Обзор

Bi-Annual Yard Period Completed October 2023

1,000 Hour Service Completed November 2023

This Marlow 72E-LRC is a unique Long Range Cruising yacht, designed and built for the owner of Marlow Yachts. It has the capability of cruising 3000 nautical miles and is equipped with many upgrades, including the sought-after Caterpillar C18 engines. The yacht was also built with a "Wave-Piercing" Bulbous Bow, which enhances performance and efficiency. Some of the other notable features of the yacht include Garmin electronics, a Yacht Controller remote engine and thruster controller, flat screen TVs throughout, a 3/3 layout with crew quarters and a midship bonus berth, a designated office area in the salon, two grills, a pop-up flat screen on the bridge, and many other additional features.

Основная информация

Тип судна: Pilothouse

Подкатегория: Pilothouse

Модельный год: 2006

Год постройки: 2006

Страна: United States

Размеры

Длина общая: 72' (21.95mm)

Ширина: 20.16

Макс. осадка: 4' 10" (1.47mm)

Скорость, вместимость и масса

Крейс. скорость: 18 Knots Kts. (21 MPH) **Макс. скорость:** 22 Knots Kts. (25 MPH)

Вместимость воды: 500 Gallons

Вместимость сточного бака: 180 Gal
Gallons

Объем топливного бака: 3400 Gal
Gallons

Размещение

Всего кают: 4

Всего ком. состава: 4

Корпус и палуба

Материал корпуса: Fiberglass

Информация о двигателе

Двигатели: 2

Производитель: CAT

Тип двигателя: Inboard

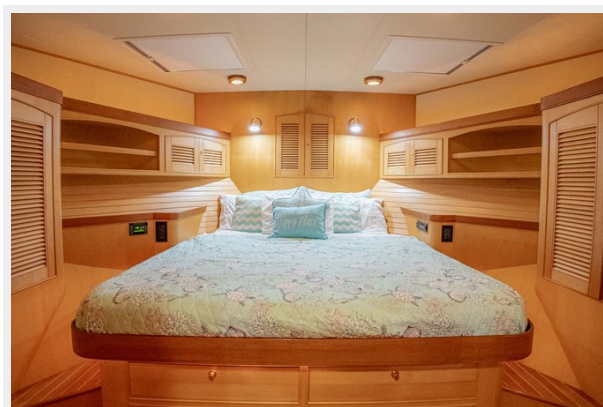
Тип топлива: Diesel

ФОТОГРАФИИ







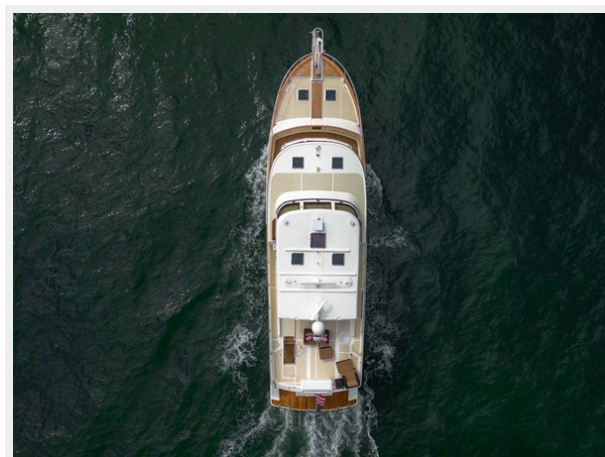
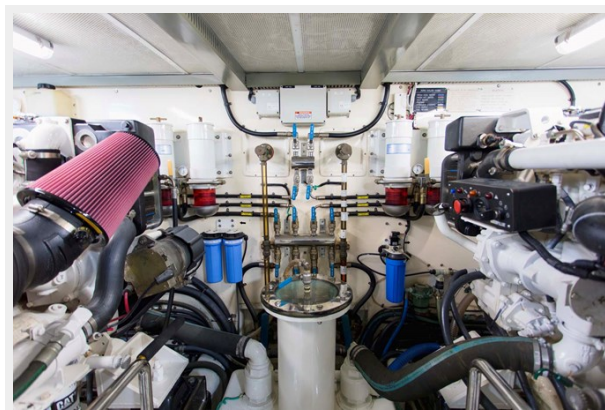












КОНТАКТЫ

Андрей Шестаков (Andrey Shestakov) – ведущий яхтенный брокер отдела продаж яхт и судов компании Shestakov Yacht Sales Inc. Официальный представитель Shestakov Yacht Sales Inc. для русскоговорящих клиентов в центральном офисе компании в Майами/Форт Лодердейл/Флорида/США.

Контактная информация

Email: andrey@shestakovyachtsales.com

Web: shestakovyachtsales.com

Телефоны

Краснодарский край: **+7(918)465-66-44**

США, Майами, Флорида: **+1(954)274-4435**

Время работы

Понедельник – Суббота: **9:00 - 21:00**
EDT

Воскресенье: **Закрито**

Адрес



Harbour Towne Marina, 850 NE 3rd St,
STE 213, Dania, FL 33004