

СОРАСЕТIC — MAINSHIP



Судостроитель: MAINSHIP

Год постройки: 2006

Модель: Trawler Yacht

Цена: ЦЕНА ЯХТЫ ПО ЗАПРОСУ

Местонахождение: United States

Длина общая: 34' (10.36mm)

Ширина: 14.25

Макс. осадка: 3' 4" (1.02mm)

Крейс. скорость: 8 Knots Kts. (9 MPH)

Макс. скорость: 13 Knots Kts. (15 MPH)

Купить **Sorasetic — MAINSHIP** а также выбрать подходящую вам яхту из нашего каталога яхт вам поможет опытный яхтенный брокер Андрей Шестаков. На сегодняшний день компания **Shestakov Yacht Sales Inc.** имеет большое количество яхт в собственном списке продаж, а также тесно сотрудничает со всеми крупными яхтенными производителями по всему миру.

Для того чтобы купить яхту **Sorasetic — MAINSHIP** а также проконсультироваться по любому вопросу связанному с покупкой, продажей, чартером яхт позвоните по телефону **+7(918)465-66-44**.

ОГЛАВЛЕНИЕ

| | |
|---------------------------------|----|
| ОГЛАВЛЕНИЕ | 2 |
| ХАРАКТЕРИСТИКИ | 5 |
| Обзор | 5 |
| Основная информация | 5 |
| Размеры | 5 |
| Скорость, вместимость и масса | 6 |
| Размещение | 6 |
| Корпус и палуба | 6 |
| Информация о двигателе | 6 |
| ФОТОГРАФИИ | 7 |
| 2_2795293_port_stern_profile | 7 |
| 1_2795293_port_profile | 7 |
| 3_2795293_stern_profile | 7 |
| 4_2795293_port_bow_profile | 7 |
| 5_2795293_bow_profile | 8 |
| 6_2795293_starboard_bow_profile | 8 |
| 7_2795293_cockpit_port | 8 |
| 8_2795293_cockpit_starboard | 8 |
| 9_2795293_engine_room_access | 8 |
| 10_2795293_cockpit_forward | 8 |
| 11_2795293_salon_forward | 9 |
| 12_2795293_salon_port | 9 |
| 14_2795293_salon_helm_wide | 9 |
| 13_2795293_salon_starboard | 9 |
| 15_2795293_salon_helm | 9 |
| 16_2795293_salon_aft | 9 |
| 17_2795293_galley_forward | 10 |
| 18_2795293_galley_port | 10 |

| | |
|--|----|
| 20_2795293_master_stateroom_forward | 10 |
| 19_2795293_galley_aft | 10 |
| 21_2795293_master_stateroom_port | 10 |
| 22_2795293_master_stateroom_starboard | 10 |
| 23_2795293_head_vanity_and_toilet | 11 |
| 24_2795293_head_toilet_and_shower | 11 |
| 25_2795293_flybridge_forward | 11 |
| 26_2795293_flybridge_port | 11 |
| 27_2795293_flybridge_starboard | 11 |
| 28_2795293_flybridge_helm_wide | 11 |
| 29_2795293_flybridge_helm | 12 |
| 30_2795293_flybridge_aft | 12 |
| 31_2795293_flybridge_aft_deck_port_aft | 12 |
| 32_2795293_flybridge_aft_deck_port_forward | 12 |
| 33_2795293_flybridge_aft_deck_starboard_af | 12 |
| 34_2795293_flybridge_aft_deck_starboard_fo | 12 |
| 35_2795293_sidewalk_port | 13 |
| 36_2795293_sidewalk_starboard | 13 |
| 37_2795293_fore_deck_forward | 13 |
| 38_2795293_bow_pulpit | 13 |
| 40_2795293_fore_deck_aft | 13 |
| 39_2795293_ground_tackle | 13 |
| 42_2795293_outboard | 14 |
| 41_2795293_tender_and_davit | 14 |
| 43_2795293_engine_room_forward | 14 |
| 44_2795293_engine_room_port_aft | 14 |
| 45_2795293_engine_room_starboard_forward | 14 |
| 46_2795293_main_engine_port | 14 |
| 48_2795293_main_engine_fuel_filter | 15 |

| | |
|----------------------------------|----|
| 47_2795293_main_engine_starboard | 15 |
| 49_2795293_generator_fuel_filter | 15 |
| 50_2795293_oil_changer | 15 |
| 51_2795293_fire_suppression | 15 |
| 52_2795293_dripless_shaft_seal | 15 |
| 53_2795293_water_heater | 16 |
| 54_2795293_central_vacuum | 16 |
| 55_2795293_generator | 16 |
| 56_2795293_battery_charger | 16 |
| 57_2795293_battery_bank_1 | 16 |
| 58_2795293_battery_bank_2 | 16 |
| 59_2795293_electrical_panel | 16 |
| КОНТАКТЫ | 17 |
| Контактная информация | 17 |
| Телефоны | 17 |
| Время работы | 17 |
| Адрес | 17 |

ХАРАКТЕРИСТИКИ

Обзор

Copacetic is a well maintained 2006 Mainship 34 with a beautiful blue hull. She features an island queen size berth forward in the master stateroom, a full head with separate enclosed shower stall, bow and stern thrusters. She is powered by a single Yanmar 370 hp main engines and 8 kw Kohler generator. Copacetic is a Great Loop veteran and is outfitted to do it again or other coastal cruising.

Recent upgrades and maintenance includes:

- New Bottom Paint
- New MarTek Davit System
- New Raymarine AIS 650
- New Vinyl Teak and Holly Flooring Throughout
- New Exhaust Hose
- New Intake Hose
- New Searchlight
- New Arm Rests on all Captains Chairs

Основная информация

Тип судна: Trawler Yacht

Модельный год: 2006

Год постройки: 2006

Страна: United States

Размеры

Длина общая: 34' (10.36mm)

Ширина: 14.25

Макс. осадка: 3' 4" (1.02mm)

Скорость, вместимость и масса

Крейс. скорость: 8 Knots Kts. (9 MPH)

Макс. скорость: 13 Knots Kts. (15 MPH)

Вместимость воды: 70 Gallons

Вместимость сточного бака: 34 Gal
Gallons

Объем топливного бака: 270 Gal Gallons

Размещение

Всего кают: 1

Всего ком. состава: 1

Корпус и палуба

Материал корпуса: Fiberglass

Информация о двигателе

Двигатели: 1

Производитель: Yanmar

Тип двигателя: Inboard

Тип топлива: Diesel

ФОТОГРАФИИ

1_2795293_port_profile



2_2795293_port_stern_profile



3_2795293_stern_profile



4_2795293_port_bow_profile



5_2795293_bow_profile



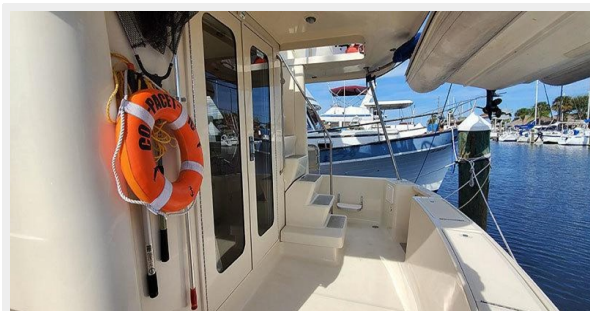
6_2795293_starboard_bow_profile



7_2795293_cockpit_port



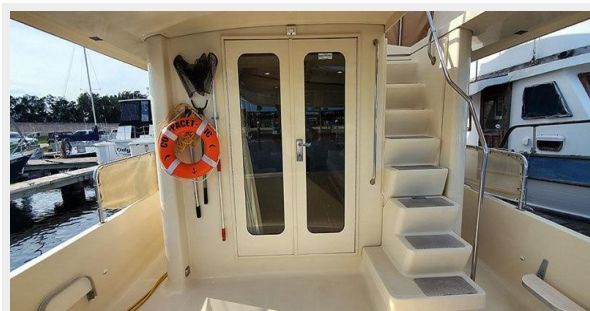
8_2795293_cockpit_starboard



9_2795293_engine_room_access



10_2795293_cockpit_forward



11_2795293_salon_forward



12_2795293_salon_port



13_2795293_salon_starboard



14_2795293_salon_helm_wide



15_2795293_salon_helm



16_2795293_salon_aft



17_2795293_galley_forward



18_2795293_galley_port



19_2795293_galley_aft



20_2795293_master_stateroom_forward



21_2795293_master_stateroom_port



22_2795293_master_stateroom_starboard



23_2795293_head_vanity_and_toilet



24_2795293_head_toilet_and_shower



25_2795293_flybridge_forward



26_2795293_flybridge_port



27_2795293_flybridge_starboard



28_2795293_flybridge_helm_wide



29_2795293_flybridge_helm



30_2795293_flybridge_aft



31_2795293_flybridge_aft_deck_port_aft



32_2795293_flybridge_aft_deck_port_forward



33_2795293_flybridge_aft_deck_starboard_af



34_2795293_flybridge_aft_deck_starboard_fo



35_2795293_sidewalk_port



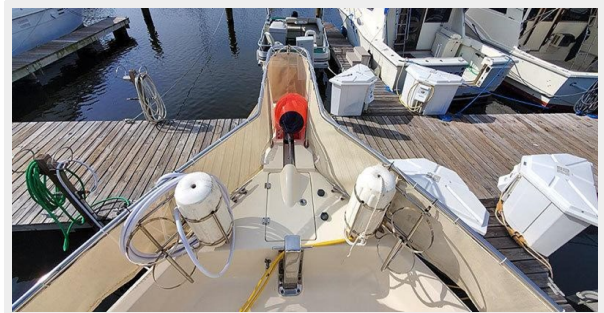
36_2795293_sidewalk_starboard



37_2795293_fore_deck_forward



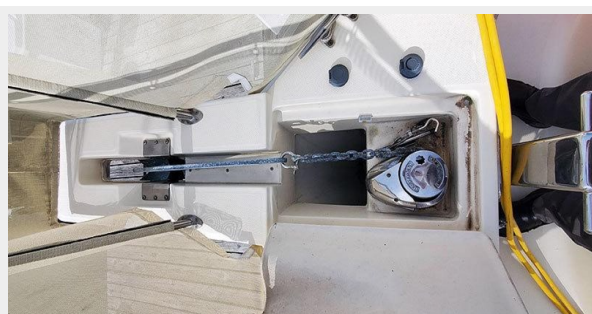
38_2795293_bow_pulpit



40_2795293_fore_deck_aft



39_2795293_ground_tackle



41_2795293_tender_and_davit



42_2795293_outboard



43_2795293_engine_room_forward



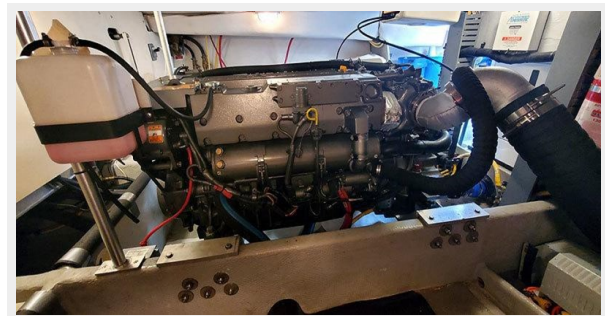
44_2795293_engine_room_port aft



45_2795293_engine_room_starboard forward



46_2795293_main_engine_port



47_2795293_main_engine_starboard



48_2795293_main_engine_fuel_filter



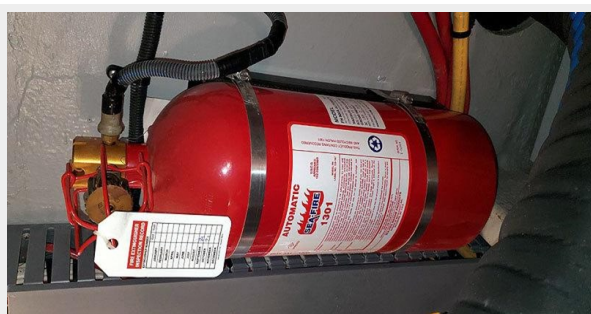
49_2795293_generator_fuel_filter



50_2795293_oil_changer



51_2795293_fire_suppression



52_2795293_dripless_shaft_seal



53_2795293_water_heater



54_2795293_central_vacuum



55_2795293_generator



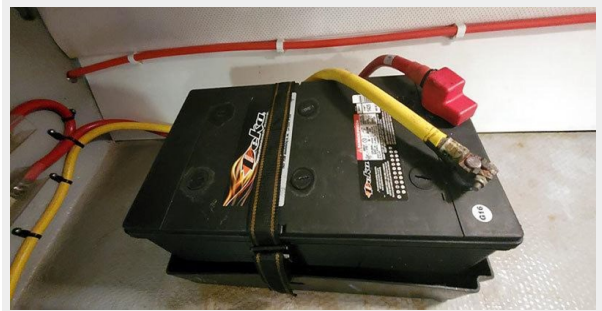
56_2795293_battery_charger



57_2795293_battery_bank_1



58_2795293_battery_bank_2



59_2795293_electrical_panel



КОНТАКТЫ

Андрей Шестаков (Andrey Shestakov) – ведущий яхтенный брокер отдела продаж яхт и судов компании Shestakov Yacht Sales Inc. Официальный представитель Shestakov Yacht Sales Inc. для русскоговорящих клиентов в центральном офисе компании в Майами/Форт Лодердейл/Флорида/США.

Контактная информация

Email: **andrey@shestakovyachtsales.com**

Web: shestakovyachtsales.com

Телефоны

Краснодарский край: **+7(918)465-66-44**

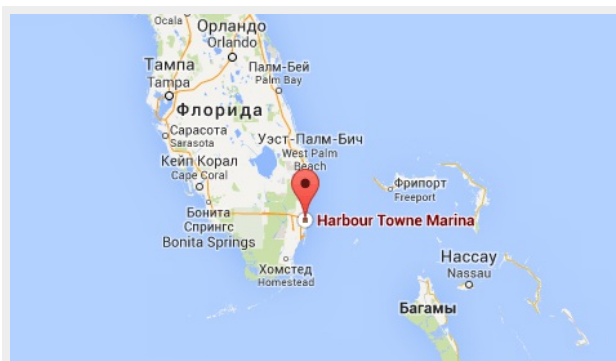
США, Майами, Флорида: **+1(954)274-4435**

Время работы

Понедельник – Суббота: **9:00 - 21:00**
EDT

Воскресенье: **Закрито**

Адрес



Harbour Towne Marina, 850 NE 3rd St,
STE 213, Dania, FL 33004