

G2 — VITTERS



Судостроитель: VITTERS

Год постройки: 2009

Модель: Cruising or Racing Sailboat

Цена: ЦЕНА ЯХТЫ ПО ЗАПРОСУ

Местонахождение: Spain

Длина общая: 128' (39mm)

Ширина: 27.49

Мин. осадка: 12' 6" (3.8mm)

Макс. осадка: 19' 9" (6mm)

Крейс. скорость: 10 Knots Kts. (12 MPH)

Макс. скорость: 16 Knots Kts. (18 MPH)

Купить **G2 — VITTERS** а также выбрать подходящую вам яхту из нашего каталога яхт вам поможет опытный яхтенный брокер Андрей Шестаков. На сегодняшний день компания **Shestakov Yacht Sales Inc.** имеет большое количество яхт в собственном списке продаж, а также тесно сотрудничает со всеми крупными яхтенными производителями по всему миру.

Для того чтобы купить яхту **G2 — VITTERS** а также проконсультироваться по любому вопросу связанному с покупкой, продажей, чартером яхт позвоните по телефону **+7(918)465-66-44**.

ОГЛАВЛЕНИЕ

ОГЛАВЛЕНИЕ	2
ХАРАКТЕРИСТИКИ	3
Обзор	3
Основная информация	3
Размеры	3
Скорость, вместимость и масса	4
Размещение	4
Корпус и палуба	4
Информация о двигателе	4
ФОТОГРАФИИ	5
G2	5
Deck	5
Owner suit	6
VIP cabin	6
Guest twin cabin	7
КОНТАКТЫ	8
Контактная информация	8
Телефоны	8
Время работы	8
Адрес	8

ХАРАКТЕРИСТИКИ

Обзор

Setting the benchmark” is a phrase easily said; however, in the case of S/Y “G2”, it accurately describes the level of design, thought, process and investment that has gone into the design and evolution of this groundbreaking Yacht. Delivered by Vitters Shipyard in 2009 and fully redesigned and optimised in 2017/2018 & 2021/2022, “G2” is a state-of-the-art world cruising performance sailing yacht from arguably the worlds foremost Naval Architect, Bill Tripp of Tripp Design. “G2” features a new luxury interior by Nauta Design in a light, simple, clean and balanced design. Nauta’s new scheme encourages modern, open-plan living by opening up the main salon with various socialising spaces, which ideally complements her four generous guest cabins.

“G2” has been constantly maintained and upgraded; she is presented in immaculate condition and is categorically the standout performance Yacht on the market today.

Основная информация

Тип судна: Cruising or Racing Sailboat

Модельный год: 2009

Год постройки: 2009

Вид обновления: rebuilt

Страна: Spain

Размеры

Длина общая: 128' (39mm)

Ширина: 27.49

Мин. осадка: 12' 6" (3.8mm)

Макс. осадка: 19' 9" (6mm)

Скорость, вместимость и масса

Крейс. скорость: 10 Knots Kts. (12 MPH)	Дальность на крейсерской скорости: 2000
Макс. скорость: 16 Knots Kts. (18 MPH)	Чистый вес: 171 Pounds
Вместимость воды: 12000 Gallons	Объем топливного бака: 3037.98 Gal Gallons

Размещение

Всего кают: 4	Спальные места: 8
Всего ком. состава: 4	Каюты экипажа: 6
Комм. состав экипажа: 3	

Корпус и палуба

Материал корпуса: Carbon Composite	Материал палубы: Teak
Дизайнер экстерьера: Tripp Design Naval Achitecture	Дизайнер интерьера: Nauta Design

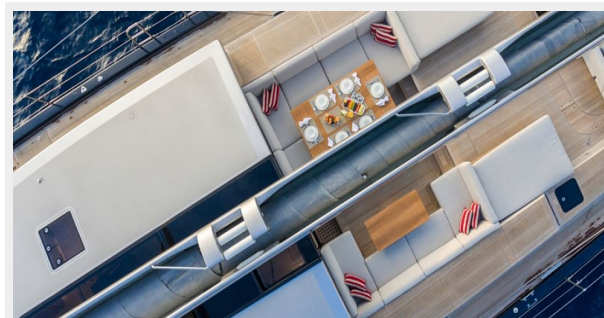
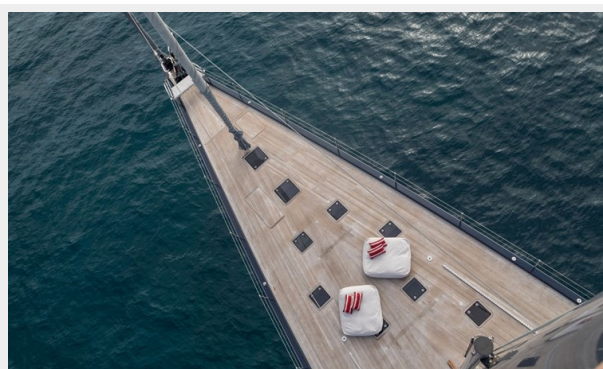
Информация о двигателе

Двигатели: 1	Производитель: Cummins
---------------------	-------------------------------

ФОТОГРАФИИ



G2



Deck



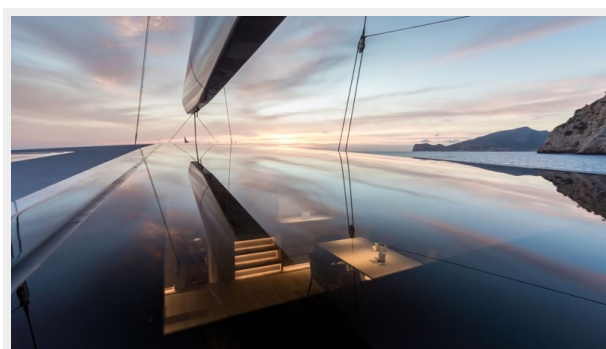


Owner suit

VIP cabin



Guest twin cabin



КОНТАКТЫ

Андрей Шестаков (Andrey Shestakov) – ведущий яхтенный брокер отдела продаж яхт и судов компании Shestakov Yacht Sales Inc. Официальный представитель Shestakov Yacht Sales Inc. для русскоговорящих клиентов в центральном офисе компании в Майами/Форт Лодердейл/Флорида/США.

Контактная информация

Email: andrey@shestakovyachtsales.com

Web: shestakovyachtsales.com

Телефоны

Краснодарский край: **+7(918)465-66-44**

США, Майами, Флорида: **+1(954)274-4435**

Время работы

Понедельник – Суббота: **9:00 - 21:00**
EDT

Воскресенье: **Закрито**

Адрес



Harbour Towne Marina, 850 NE 3rd St,
STE 213, Dania, FL 33004