

JOY RIDE II — SEA RAY



Судостроитель: SEA RAY

Год постройки: 2013

Модель: Моторная яхта

Цена: ЦЕНА ЯХТЫ ПО ЗАПРОСУ

Местонахождение: United States

Длина общая: 50' 10" (15.49m)

Ширина: 14.66

Макс. осадка: 4' 1" (1.24m)

Купить Joy Ride II — SEA RAY а также выбрать подходящую вам яхту из нашего каталога яхт вам поможет опытный яхтенный брокер Андрей Шестаков. На сегодняшний день компания Shestakov Yacht Sales Inc. имеет большое количество яхт в собственном списке продаж, а также тесно сотрудничает со всеми крупными яхтенными производителями по всему миру.

Для того чтобы купить яхту Joy Ride II — SEA RAY а также проконсультироваться по любому вопросу связанному с покупкой, продажей, чартером яхт позвоните по телефону **+7(918)465-66-44**.

ОГЛАВЛЕНИЕ

ОГЛАВЛЕНИЕ	2
ХАРАКТЕРИСТИКИ	6
Основная информация	6
Размеры	6
Скорость, вместимость и масса	6
Размещение	6
Корпус и палуба	6
Информация о двигателе	6
ФОТОГРАФИИ	7
51_sea_ray_joy_ride_II_profiles_6	7
51_sea_ray_joy_ride_II_profiles_4	7
51_sea_ray_joy_ride_II_profiles_8	7
51_sea_ray_joy_ride_II_profiles_10	7
51_sea_ray_joy_ride_II_profiles_13	7
51_sea_ray_joy_ride_II_profiles_14	7
51_sea_ray_joy_ride_II_bow_1	8
51_sea_ray_joy_ride_II_bow_2	8
51_sea_ray_joy_ride_II_bow_3	8
51_sea_ray_joy_ride_II_bow_4	8
51_sea_ray_joy_ride_II_bow_5	8
51_sea_ray_joy_ride_II_bow_6	8
51_sea_ray_joy_ride_II_bow_8	9
51_sea_ray_joy_ride_II_bow_7	9
51_sea_ray_joy_ride_II_cockpit_1	9
51_sea_ray_joy_ride_II_cockpit_2	9
51_sea_ray_joy_ride_II_cockpit_3	9
51_sea_ray_joy_ride_II_cockpit_4	9
51_sea_ray_joy_ride_II_cockpit_6	10

51_sea_ray_joy_ride_II_cockpit_5	10
51_sea_ray_joy_ride_II_cockpit_7	10
51_sea_ray_joy_ride_II_cockpit_8	10
51_sea_ray_joy_ride_II_cockpit_9	10
51_sea_ray_joy_ride_II_cockpit_10	10
51_sea_ray_joy_ride_II_swim_platform_1	11
51_sea_ray_joy_ride_II_swim_platform_2	11
51_sea_ray_joy_ride_II_sunroom_1	11
51_sea_ray_joy_ride_II_swim_platform_3	11
51_sea_ray_joy_ride_II_sunroom_2	11
51_sea_ray_joy_ride_II_sunroom_3	11
51_sea_ray_joy_ride_II_sunroom_4	12
51_sea_ray_joy_ride_II_sunroom_5	12
51_sea_ray_joy_ride_II_sunroom_6	12
51_sea_ray_joy_ride_II_sunroom_7	12
51_sea_ray_joy_ride_II_sunroom_8	12
51_sea_ray_joy_ride_II_sunroom_9	12
51_sea_ray_joy_ride_II_sunroom_10	13
51_sea_ray_joy_ride_II_sunroom_11	13
51_sea_ray_joy_ride_II_sunroom_12	13
51_sea_ray_joy_ride_II_helm_1	13
51_sea_ray_joy_ride_II_helm_2	13
51_sea_ray_joy_ride_II_helm_3	13
51_sea_ray_joy_ride_II_helm_4	14
51_sea_ray_joy_ride_II_helm_5	14
51_sea_ray_joy_ride_II_salon_1	14
51_sea_ray_joy_ride_II_salon_2	14
51_sea_ray_joy_ride_II_salon_3	14
51_sea_ray_joy_ride_II_salon_4	14

51_sea_ray_joy_ride_II_salon_5	15
51_sea_ray_joy_ride_II_salon_6	15
51_sea_ray_joy_ride_II_galley_1	15
51_sea_ray_joy_ride_II_salon_7	15
51_sea_ray_joy_ride_II_galley_2	15
51_sea_ray_joy_ride_II_galley_3	15
51_sea_ray_joy_ride_II_galley_5	16
51_sea_ray_joy_ride_II_galley_4	16
51_sea_ray_joy_ride_II_master_stateroom_1	16
51_sea_ray_joy_ride_II_master_stateroom_2	16
51_sea_ray_joy_ride_II_master_stateroom_3	16
51_sea_ray_joy_ride_II_master_stateroom_4	16
51_sea_ray_joy_ride_II_master_stateroom_head_1	17
51_sea_ray_joy_ride_II_master_stateroom_5	17
51_sea_ray_joy_ride_II_master_stateroom_head_2	17
51_sea_ray_joy_ride_II_master_stateroom_head_3	17
51_sea_ray_joy_ride_II_master_stateroom_head_5	17
51_sea_ray_joy_ride_II_master_stateroom_head_4	17
51_sea_ray_joy_ride_II_master_stateroom_head_6	18
51_sea_ray_joy_ride_II_forward_stateroom_1	18
51_sea_ray_joy_ride_II_forward_stateroom_2	18
51_sea_ray_joy_ride_II_forward_stateroom_3	18
51_sea_ray_joy_ride_II_forward_stateroom_4	18
51_sea_ray_joy_ride_II_forward_stateroom_5	18
51_sea_ray_joy_ride_II_forward_stateroom_head_1	19
51_sea_ray_joy_ride_II_forward_stateroom_head_2	19
51_sea_ray_joy_ride_II_forward_stateroom_head_3	19
51_sea_ray_joy_ride_II_engine_room_1	19
51_sea_ray_joy_ride_II_engine_room_2	19

51_sea_ray_joy_ride_II_engine_room_3	19
51_sea_ray_joy_ride_II_engine_room_5	20
51_sea_ray_joy_ride_II_engine_room_4	20
51_sea_ray_joy_ride_II_engine_room_7	20
51_sea_ray_joy_ride_II_engine_room_8	20
51_sea_ray_joy_ride_II_engine_room_9	20
51_sea_ray_joy_ride_II_engine_room_10	20
51_sea_ray_joy_ride_II_engine_room_11	21
51_sea_ray_joy_ride_II_engine_room_12	21
КОНТАКТЫ	22
Контактная информация	22
Телефоны	22
Время работы	22
Адрес	22

ХАРАКТЕРИСТИКИ

Основная информация

Тип судна: Моторная яхта
Модельный год: 2013
Год постройки: 2013
Страна: United States

Размеры

Длина общая: 50' 10" (15.49mm)
Ширина: 14.66
Макс. осадка: 4' 1" (1.24mm)

Скорость, вместимость и масса

Вместимость воды: 110 Gallons
Вместимость сточного бака: 60 Gal
Gallons
Объем топливного бака: 400 Gal Gallons

Размещение

Всего кают: 2
Всего ком. состава: 2

Корпус и палуба

Материал корпуса: Fiberglass
Комплектация корпуса: Semi-Displacement
Цвет корпуса: White

Информация о двигателе

Двигатели: 2
Производитель: Cummins
Тип двигателя: Inboard
Тип топлива: Diesel

ФОТОГРАФИИ

51_sea_ray_joy_ride_II_profiles_4



51_sea_ray_joy_ride_II_profiles_6



51_sea_ray_joy_ride_II_profiles_8



51_sea_ray_joy_ride_II_profiles_10



51_sea_ray_joy_ride_II_profiles_13



51_sea_ray_joy_ride_II_profiles_14



51_sea_ray_joy_ride_II_bow_1



51_sea_ray_joy_ride_II_bow_2



51_sea_ray_joy_ride_II_bow_3



51_sea_ray_joy_ride_II_bow_4



51_sea_ray_joy_ride_II_bow_5



51_sea_ray_joy_ride_II_bow_6



51_sea_ray_joy_ride_II_bow_7



51_sea_ray_joy_ride_II_bow_8



51_sea_ray_joy_ride_II_cockpit_1



51_sea_ray_joy_ride_II_cockpit_2



51_sea_ray_joy_ride_II_cockpit_3



51_sea_ray_joy_ride_II_cockpit_4



51_sea_ray_joy_ride_II_cockpit_5



51_sea_ray_joy_ride_II_cockpit_6



51_sea_ray_joy_ride_II_cockpit_7



51_sea_ray_joy_ride_II_cockpit_8



51_sea_ray_joy_ride_II_cockpit_9



51_sea_ray_joy_ride_II_cockpit_10



51_sea_ray_joy_ride_II_swim_platform_1



51_sea_ray_joy_ride_II_swim_platform_2



51_sea_ray_joy_ride_II_sunroom_1



51_sea_ray_joy_ride_II_swim_platform_3



51_sea_ray_joy_ride_II_sunroom_2



51_sea_ray_joy_ride_II_sunroom_3



51_sea_ray_joy_ride_II_sunroom_4



51_sea_ray_joy_ride_II_sunroom_5



51_sea_ray_joy_ride_II_sunroom_6



51_sea_ray_joy_ride_II_sunroom_7



51_sea_ray_joy_ride_II_sunroom_8



51_sea_ray_joy_ride_II_sunroom_9



51_sea_ray_joy_ride_II_sunroom_10



51_sea_ray_joy_ride_II_sunroom_11



51_sea_ray_joy_ride_II_sunroom_12



51_sea_ray_joy_ride_II_helm_1



51_sea_ray_joy_ride_II_helm_2



51_sea_ray_joy_ride_II_helm_3



51_sea_ray_joy_ride_II_helm_4



51_sea_ray_joy_ride_II_helm_5



51_sea_ray_joy_ride_II_salon_1



51_sea_ray_joy_ride_II_salon_2



51_sea_ray_joy_ride_II_salon_3



51_sea_ray_joy_ride_II_salon_4



51_sea_ray_joy_ride_II_salon_5



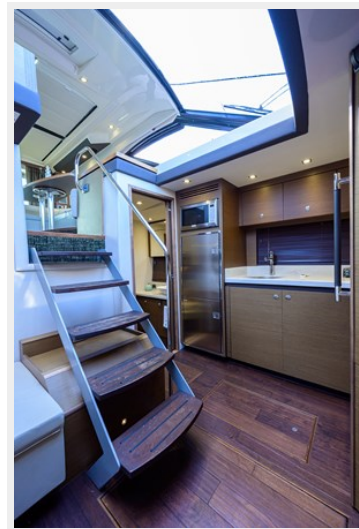
51_sea_ray_joy_ride_II_salon_6



51_sea_ray_joy_ride_II_salon_7



51_sea_ray_joy_ride_II_galley_1



51_sea_ray_joy_ride_II_galley_2



51_sea_ray_joy_ride_II_galley_3



51_sea_ray_joy_ride_II_galley_4



51_sea_ray_joy_ride_II_galley_5



51_sea_ray_joy_ride_II_master_stateroom_1



51_sea_ray_joy_ride_II_master_stateroom_2



51_sea_ray_joy_ride_II_master_stateroom_3



51_sea_ray_joy_ride_II_master_stateroom_4



51_sea_ray_joy_ride_II_master_stateroom_head_1

51_sea_ray_joy_ride_II_master_stateroom_5

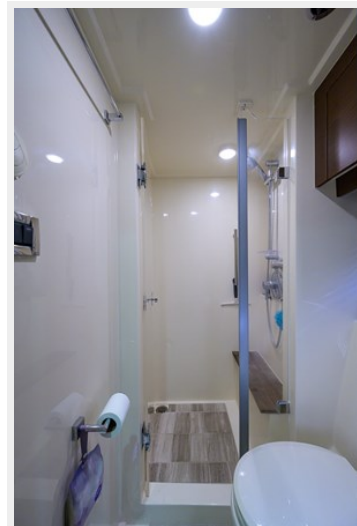
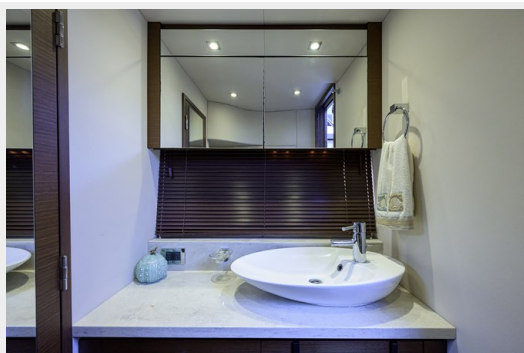


51_sea_ray_joy_ride_II_master_stateroom_head_2 51_sea_ray_joy_ride_II_master_stateroom_head_3



51_sea_ray_joy_ride_II_master_stateroom_head_5

51_sea_ray_joy_ride_II_master_stateroom_head_4



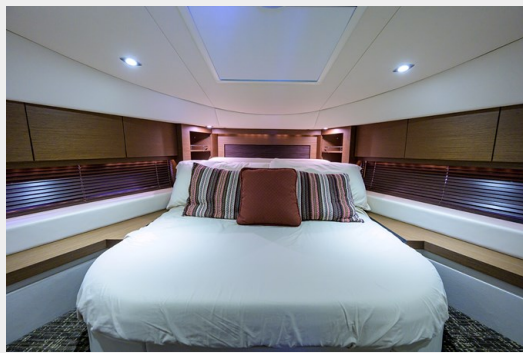
51_sea_ray_joy_ride_II_master_stateroom_head_6



51_sea_ray_joy_ride_II_forward_stateroom_1



51_sea_ray_joy_ride_II_forward_stateroom_2



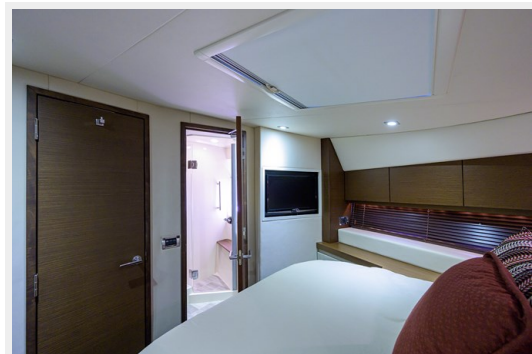
51_sea_ray_joy_ride_II_forward_stateroom_3



51_sea_ray_joy_ride_II_forward_stateroom_4



51_sea_ray_joy_ride_II_forward_stateroom_5



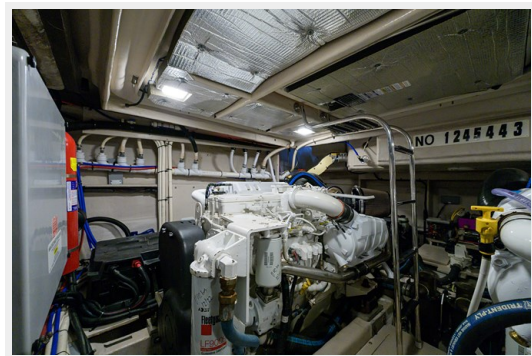
51_sea_ray_joy_ride_II_forward_stateroom_head_1 51_sea_ray_joy_ride_II_forward_stateroom_head_2



51_sea_ray_joy_ride_II_forward_stateroom_head_3



51_sea_ray_joy_ride_II_engine_room_1



51_sea_ray_joy_ride_II_engine_room_2



51_sea_ray_joy_ride_II_engine_room_3



51_sea_ray_joy_ride_II_engine_room_5



51_sea_ray_joy_ride_II_engine_room_4



51_sea_ray_joy_ride_II_engine_room_7



51_sea_ray_joy_ride_II_engine_room_8



51_sea_ray_joy_ride_II_engine_room_9



51_sea_ray_joy_ride_II_engine_room_10



51_sea_ray_joy_ride_II_engine_room_11



51_sea_ray_joy_ride_II_engine_room_12



КОНТАКТЫ

Андрей Шестаков (Andrey Shestakov) – ведущий яхтенный брокер отдела продаж яхт и судов компании Shestakov Yacht Sales Inc. Официальный представитель Shestakov Yacht Sales Inc. для русскоговорящих клиентов в центральном офисе компании в Майами/Форт Лодердейл/Флорида/США.

Контактная информация

Email:
andrey@shestakovyachtsales.com

Web: shestakovyachtsales.com

Телефоны

Краснодарский край: **+7(918)465-66-44**

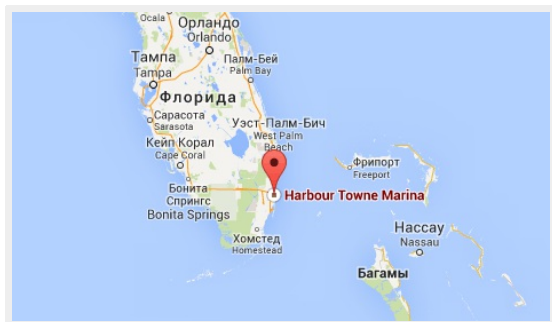
США, Майами, Флорида: **+1(954)274-4435**

Время работы

Понедельник – Суббота: **9:00 - 21:00**
EDT

Воскресенье: **Закрето**

Адрес



Harbour Towne Marina, 850 NE 3rd St,
STE 213, Dania, FL 33004