

JOY RIDE II — SEA RAY



Судостроитель: SEA RAY

Длина общая: 51' (15.54m)

Год постройки: 2012

Модель: Моторная яхта

Цена: **ЦЕНА ЯХТЫ ПО ЗАПРОСУ**

Местонахождение: United States

Купить **JOY RIDE II — SEA RAY** а также выбрать подходящую вам яхту из нашего **каталога яхт** вам поможет опытный яхтенный брокер Андрей Шестаков. На сегодняшний день компания **Shestakov Yacht Sales Inc.** имеет большое количество яхт в **собственном списке продаж**, а также тесно сотрудничает со всеми крупными **яхтенными производителями** по всему миру.

Для того чтобы купить яхту **JOY RIDE II — SEA RAY** а также проконсультироваться по любому вопросу связанному с покупкой, продажей, чартером яхт позвоните по телефону **+7(918)465-66-44**.

ОГЛАВЛЕНИЕ

ОГЛАВЛЕНИЕ	2
ХАРАКТЕРИСТИКИ	6
Обзор	6
Основная информация	6
Размеры	6
Размещение	6
Корпус и палуба	6
Информация о двигателе	6
ФОТОГРАФИИ	7
51_sea_ray_joy_ride_II_profiles_8	7
51_sea_ray_joy_ride_II_profiles_10	7
51_sea_ray_joy_ride_II_profiles_13	7
51_sea_ray_joy_ride_II_profiles_3	7
51_sea_ray_joy_ride_II_profiles_6	7
51_sea_ray_joy_ride_II_profiles_4	7
51_sea_ray_joy_ride_II_bow_1	8
51_sea_ray_joy_ride_II_profiles_14	8
51_sea_ray_joy_ride_II_bow_2	8
51_sea_ray_joy_ride_II_bow_3	8
51_sea_ray_joy_ride_II_bow_5	8
51_sea_ray_joy_ride_II_bow_4	8
51_sea_ray_joy_ride_II_bow_6	9
51_sea_ray_joy_ride_II_bow_7	9
51_sea_ray_joy_ride_II_bow_8	9
51_sea_ray_joy_ride_II_cockpit_1	9
51_sea_ray_joy_ride_II_cockpit_2	9
51_sea_ray_joy_ride_II_cockpit_3	9
51_sea_ray_joy_ride_II_cockpit_4	10

51_sea_ray_joy_ride_II_cockpit_9	10
51_sea_ray_joy_ride_II_cockpit_10	10
51_sea_ray_joy_ride_II_swim_platform_1	10
51_sea_ray_joy_ride_II_swim_platform_2	10
51_sea_ray_joy_ride_II_swim_platform_3	10
51_sea_ray_joy_ride_II_sunroom_1	11
51_sea_ray_joy_ride_II_sunroom_2	11
51_sea_ray_joy_ride_II_sunroom_3	11
51_sea_ray_joy_ride_II_sunroom_4	11
51_sea_ray_joy_ride_II_sunroom_5	11
51_sea_ray_joy_ride_II_sunroom_6	11
51_sea_ray_joy_ride_II_sunroom_8	12
51_sea_ray_joy_ride_II_sunroom_7	12
51_sea_ray_joy_ride_II_sunroom_9	12
51_sea_ray_joy_ride_II_sunroom_10	12
51_sea_ray_joy_ride_II_sunroom_11	12
51_sea_ray_joy_ride_II_sunroom_12	12
51_sea_ray_joy_ride_II_helm_2	13
51_sea_ray_joy_ride_II_helm_1	13
51_sea_ray_joy_ride_II_helm_3	13
51_sea_ray_joy_ride_II_helm_4	13
51_sea_ray_joy_ride_II_helm_5	13
51_sea_ray_joy_ride_II_salon_1	13
51_sea_ray_joy_ride_II_salon_3	14
51_sea_ray_joy_ride_II_salon_2	14
51_sea_ray_joy_ride_II_salon_4	14
51_sea_ray_joy_ride_II_salon_5	14
51_sea_ray_joy_ride_II_salon_6	14
51_sea_ray_joy_ride_II_salon_7	14

51_sea_ray_joy_ride_II_galley_1	15
51_sea_ray_joy_ride_II_galley_2	15
51_sea_ray_joy_ride_II_galley_3	15
51_sea_ray_joy_ride_II_galley_4	15
51_sea_ray_joy_ride_II_galley_5	15
51_sea_ray_joy_ride_II_master_stateroom_1	15
51_sea_ray_joy_ride_II_master_stateroom_2	16
51_sea_ray_joy_ride_II_master_stateroom_3	16
51_sea_ray_joy_ride_II_master_stateroom_4	16
51_sea_ray_joy_ride_II_master_stateroom_5	16
51_sea_ray_joy_ride_II_master_stateroom_head_1	16
51_sea_ray_joy_ride_II_master_stateroom_head_2	16
51_sea_ray_joy_ride_II_master_stateroom_head_3	17
51_sea_ray_joy_ride_II_master_stateroom_head_4	17
51_sea_ray_joy_ride_II_master_stateroom_head_5	17
51_sea_ray_joy_ride_II_master_stateroom_head_6	17
51_sea_ray_joy_ride_II_forward_stateroom_1	17
51_sea_ray_joy_ride_II_forward_stateroom_2	17
51_sea_ray_joy_ride_II_forward_stateroom_3	18
51_sea_ray_joy_ride_II_forward_stateroom_4	18
51_sea_ray_joy_ride_II_forward_stateroom_head_1	18
51_sea_ray_joy_ride_II_forward_stateroom_5	18
51_sea_ray_joy_ride_II_forward_stateroom_head_2	18
51_sea_ray_joy_ride_II_forward_stateroom_head_3	18
51_sea_ray_joy_ride_II_engine_room_1	19
51_sea_ray_joy_ride_II_engine_room_2	19
51_sea_ray_joy_ride_II_engine_room_3	19
51_sea_ray_joy_ride_II_engine_room_4	19
51_sea_ray_joy_ride_II_engine_room_5	19

51_sea_ray_joy_ride_II_engine_room_7	19
51_sea_ray_joy_ride_II_engine_room_8	20
51_sea_ray_joy_ride_II_engine_room_9	20
51_sea_ray_joy_ride_II_engine_room_10	20
51_sea_ray_joy_ride_II_engine_room_11	20
51_sea_ray_joy_ride_II_engine_room_12	20
КОНТАКТЫ	21
Контактная информация	21
Телефоны	21
Время работы	21
Адрес	21

ХАРАКТЕРИСТИКИ

Обзор

"Joy Ride II" represents an incredible opportunity in a large express cruiser due to the nature of her considerate, experienced owners. In addition to new pods, she just completed a major service (detailed below) to the engines, pods, generator, and cooling systems to make sure she is completely turnkey for her next owners and will provide years of reliable enjoyment. Also, a bottom job and stem to stern punch list were just completed. We have never seen a seller this proactive in preparing their boat for sale, and thus do not expect her to last long in today's market.

Основная информация

Тип судна: Моторная яхта	Модельный год: 2013
Год постройки: 2012	Страна: United States

Размеры

Длина общая: 51' (15.54mm)

Размещение

Всего кают: 2	Всего ком. состава: 2
---------------	-----------------------

Корпус и палуба

Материал корпуса: Fiberglass

Информация о двигателе

Двигатели: 2	Производитель: Cummins
Тип двигателя: Inboard	Тип топлива: Diesel

ФОТОГРАФИИ

51_sea_ray_joy_ride_II_profiles_8



51_sea_ray_joy_ride_II_profiles_10



51_sea_ray_joy_ride_II_profiles_13



51_sea_ray_joy_ride_II_profiles_3



51_sea_ray_joy_ride_II_profiles_4



51_sea_ray_joy_ride_II_profiles_6



51_sea_ray_joy_ride_II_profiles_14



51_sea_ray_joy_ride_II_bow_1



51_sea_ray_joy_ride_II_bow_2



51_sea_ray_joy_ride_II_bow_3



51_sea_ray_joy_ride_II_bow_4



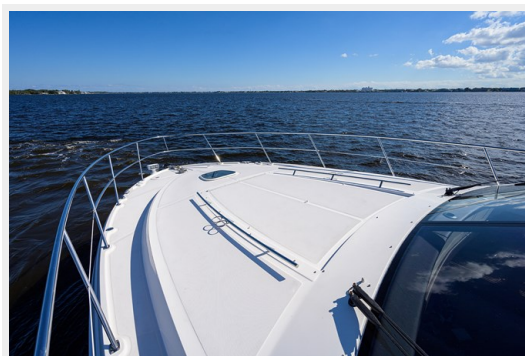
51_sea_ray_joy_ride_II_bow_5



51_sea_ray_joy_ride_II_bow_6



51_sea_ray_joy_ride_II_bow_7



51_sea_ray_joy_ride_II_bow_8



51_sea_ray_joy_ride_II_cockpit_1



51_sea_ray_joy_ride_II_cockpit_2



51_sea_ray_joy_ride_II_cockpit_3



51_sea_ray_joy_ride_II_cockpit_4



51_sea_ray_joy_ride_II_cockpit_9



51_sea_ray_joy_ride_II_cockpit_10



51_sea_ray_joy_ride_II_swim_platform_1



51_sea_ray_joy_ride_II_swim_platform_2



51_sea_ray_joy_ride_II_swim_platform_3



51_sea_ray_joy_ride_II_sunroom_1



51_sea_ray_joy_ride_II_sunroom_2



51_sea_ray_joy_ride_II_sunroom_3



51_sea_ray_joy_ride_II_sunroom_4



51_sea_ray_joy_ride_II_sunroom_5



51_sea_ray_joy_ride_II_sunroom_6



51_sea_ray_joy_ride_II_sunroom_8



51_sea_ray_joy_ride_II_sunroom_7



51_sea_ray_joy_ride_II_sunroom_9



51_sea_ray_joy_ride_II_sunroom_10



51_sea_ray_joy_ride_II_sunroom_11



51_sea_ray_joy_ride_II_sunroom_12



51_sea_ray_joy_ride_II_helm_1



51_sea_ray_joy_ride_II_helm_2



51_sea_ray_joy_ride_II_helm_3



51_sea_ray_joy_ride_II_helm_4



51_sea_ray_joy_ride_II_helm_5



51_sea_ray_joy_ride_II_salon_1



51_sea_ray_joy_ride_II_salon_2



51_sea_ray_joy_ride_II_salon_3



51_sea_ray_joy_ride_II_salon_4



51_sea_ray_joy_ride_II_salon_5



51_sea_ray_joy_ride_II_salon_6



51_sea_ray_joy_ride_II_salon_7



51_sea_ray_joy_ride_II_galley_1



51_sea_ray_joy_ride_II_galley_2



51_sea_ray_joy_ride_II_galley_3



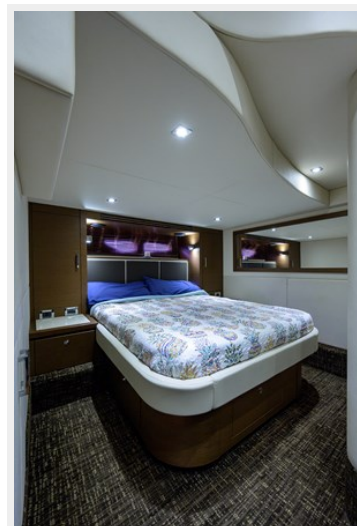
51_sea_ray_joy_ride_II_galley_4



51_sea_ray_joy_ride_II_galley_5



51_sea_ray_joy_ride_II_master_stateroom_1



51_sea_ray_joy_ride_II_master_stateroom_2



51_sea_ray_joy_ride_II_master_stateroom_3



51_sea_ray_joy_ride_II_master_stateroom_4



51_sea_ray_joy_ride_II_master_stateroom_5



51_sea_ray_joy_ride_II_master_stateroom_head_1 51_sea_ray_joy_ride_II_master_stateroom_head_2



51_sea_ray_joy_ride_II_master_stateroom_head_3



51_sea_ray_joy_ride_II_master_stateroom_head_4



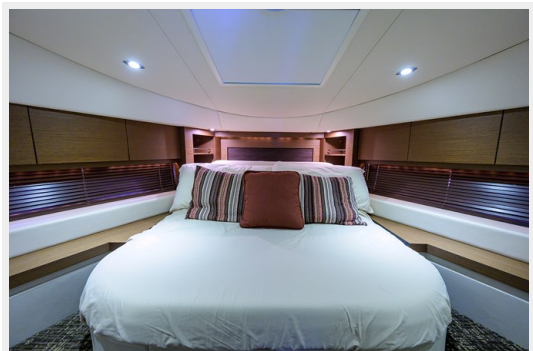
51_sea_ray_joy_ride_II_master_stateroom_head_5 51_sea_ray_joy_ride_II_master_stateroom_head_6



51_sea_ray_joy_ride_II_forward_stateroom_1



51_sea_ray_joy_ride_II_forward_stateroom_2



51_sea_ray_joy_ride_II_forward_stateroom_3

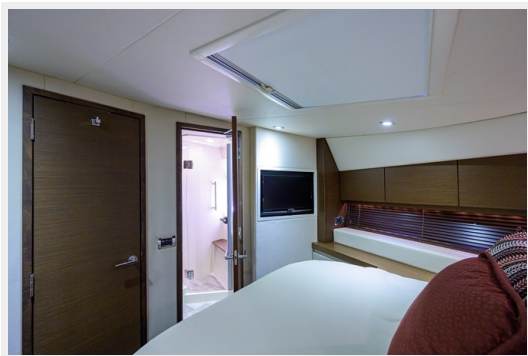


51_sea_ray_joy_ride_II_forward_stateroom_4



51_sea_ray_joy_ride_II_forward_stateroom_head_1

51_sea_ray_joy_ride_II_forward_stateroom_5



51_sea_ray_joy_ride_II_forward_stateroom_head_2



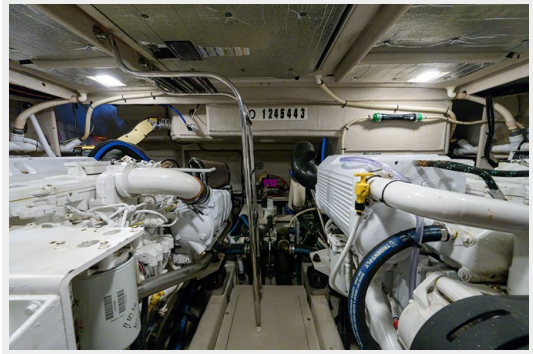
51_sea_ray_joy_ride_II_forward_stateroom_head_3



51_sea_ray_joy_ride_II_engine_room_1



51_sea_ray_joy_ride_II_engine_room_2



51_sea_ray_joy_ride_II_engine_room_3



51_sea_ray_joy_ride_II_engine_room_4



51_sea_ray_joy_ride_II_engine_room_5



51_sea_ray_joy_ride_II_engine_room_7



51_sea_ray_joy_ride_II_engine_room_8



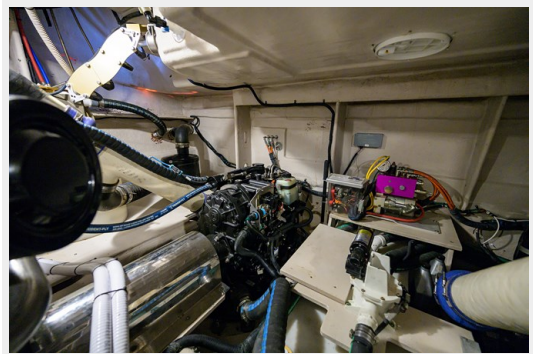
51_sea_ray_joy_ride_II_engine_room_9



51_sea_ray_joy_ride_II_engine_room_10



51_sea_ray_joy_ride_II_engine_room_11



51_sea_ray_joy_ride_II_engine_room_12



КОНТАКТЫ

Андрей Шестаков (Andrey Shestakov) – ведущий яхтенный брокер отдела продаж яхт и судов компании Shestakov Yacht Sales Inc. Официальный представитель Shestakov Yacht Sales Inc. для русскоговорящих клиентов в центральном офисе компании в Майами/Форт Лодердейл/Флорида/США.

Контактная информация

Email:
andrey@shestakovyachtsales.com

Web: shestakovyachtsales.com

Телефоны

Краснодарский край: **+7(918)465-66-44**

США, Майами, Флорида: **+1(954)274-4435**

Время работы

Понедельник – Суббота: **9:00 - 21:00**
EDT

Воскресенье: **Закрето**

Адрес



Harbour Towne Marina, 850 NE 3rd St,
STE 213, Dania, FL 33004