

# SOULMATE — DL YACHTS - DREAMLINE



**Судостроитель:**

DL YACHTS - DREAMLINE

**Год постройки:** 2015

**Модель:** Semi-Displacement

**Цена:** **ЦЕНА ЯХТЫ ПО ЗАПРОСУ**

**Местонахождение:** Croatia

**Длина общая:** 112' 7" (34.3mm)

**Ширина:** 23.78

**Макс. осадка:** 6' 11" (2.1mm)

**Крейс. скорость:** 14 Knots Kts. (16 MPH)

**Макс. скорость:** 20 Knots Kts. (23 MPH)

Купить **SOULMATE — DL YACHTS - DREAMLINE** а также выбрать подходящую вам яхту из нашего каталога яхт вам поможет опытный яхтенный брокер Андрей Шестаков. На сегодняшний день компания **Shestakov Yacht Sales Inc.** имеет большое количество яхт в собственном списке продаж, а также тесно сотрудничает со всеми крупными яхтенными производителями по всему миру.

Для того чтобы купить яхту **SOULMATE — DL YACHTS - DREAMLINE** а также проконсультироваться по любому вопросу связанному с покупкой, продажей, чартером яхт позвоните по телефону **+7(918)465-66-44**.

# ОГЛАВЛЕНИЕ

|                               |   |
|-------------------------------|---|
| ОГЛАВЛЕНИЕ                    | 2 |
| ХАРАКТЕРИСТИКИ                | 4 |
| Обзор                         | 4 |
| Основная информация           | 4 |
| Размеры                       | 4 |
| Скорость, вместимость и масса | 4 |
| Размещение                    | 5 |
| Корпус и палуба               | 5 |
| Информация о двигателе        | 5 |
| ФОТОГРАФИИ                    | 6 |
| 11436.0                       | 6 |
| 11436.1                       | 6 |
| 11436.2                       | 6 |
| 11436.3                       | 6 |
| 11436.4                       | 6 |
| 11436.5                       | 6 |
| 11436.6                       | 7 |
| 11436.7                       | 7 |
| 11436.8                       | 7 |
| 11436.9                       | 7 |
| 11436.10                      | 7 |
| 11436.11                      | 7 |
| 11436.12                      | 8 |
| 11436.13                      | 8 |
| 11436.14                      | 8 |
| 11436.15                      | 8 |
| 11436.16                      | 8 |
| 11436.17                      | 8 |

---

|                       |    |
|-----------------------|----|
| 11436.18              | 9  |
| 11436.19              | 9  |
| КОНТАКТЫ              | 10 |
| Контактная информация | 10 |
| Телефоны              | 10 |
| Время работы          | 10 |
| Адрес                 | 10 |

---

# ХАРАКТЕРИСТИКИ

## Обзор

Launched in late summer 2015 and delivered to her first Owner in Spring 2016, the award winning SOULMATE provides the facilities and volume of a much larger yacht in a supremely elegant and sophisticated package, with over two million Euros of options specified. Providing accommodation for up to 10 guests in 5 beautifully appointed cabins, the yacht presents in immaculate condition following extensive winter works. A unique feature of this yacht is that she complies fully with Maltese commercial registration while also benefitting from full EU VAT paid status, allowing her to switch registrations at will according to her Owner's wishes.

## Основная информация

**Тип судна:** Semi-Displacement

**Подкатегория:** Semi-Displacement

**Модельный год:** 2016

**Год постройки:** 2015

**Страна:** Croatia

## Размеры

**Длина общая:** 112' 7" (34.3mm)

**Ширина:** 23.78

**Макс. осадка:** 6' 11" (2.1mm)

## Скорость, вместимость и масса

**Крейс. скорость:** 14 Knots Kts. (16 MPH)

**Дальность на крейсерской скорости:**  
1000

**Макс. скорость:** 20 Knots Kts. (23 MPH)

**Чистый вес:** 207 Pounds

**Вместимость воды:** 2400 Gallons

**Объем топливного бака:** 3566.32 Gal  
Gallons

## Размещение

---

Всего кают: 5

Спальные места: 10

Койки экипажа: 6

## Корпус и палуба

---

Материал корпуса: GRP

Материал палубы: Teak

Комплектация корпуса: Semi-Displacement

Дизайнер экстерьера: Enrico Gobbi/Team4Design

Дизайнер интерьера: Enrico Gobbi/Team4Design

## Информация о двигателе

---

Двигатели: 2

Производитель: MTU

Тип двигателя: Inboard

Тип топлива: Diesel

# ФОТОГРАФИИ

11436.0



11436.1



11436.2



11436.3



11436.4



11436.5





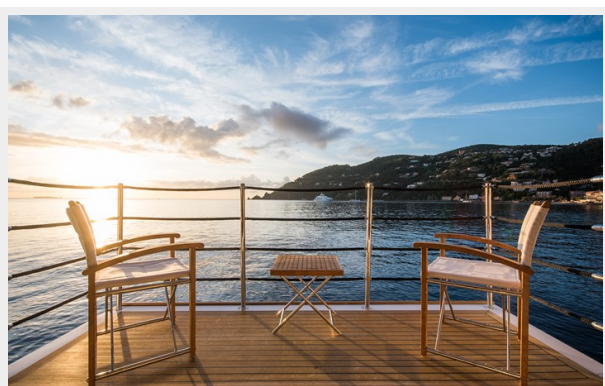
11436.6



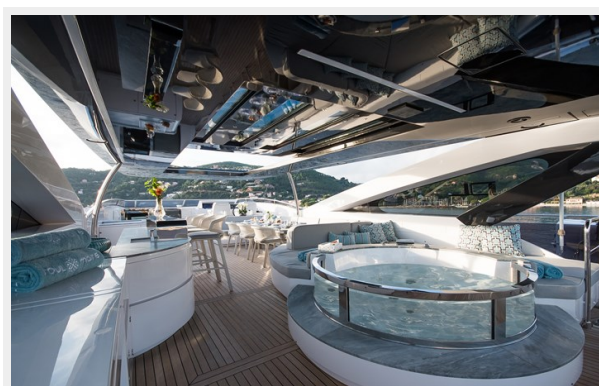
11436.7



11436.8



11436.9



11436.10



11436.11



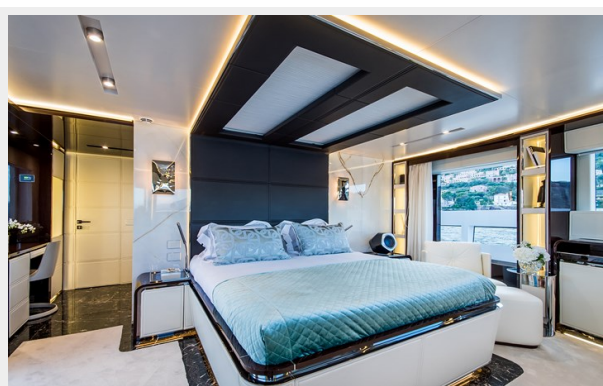
11436.12



11436.13



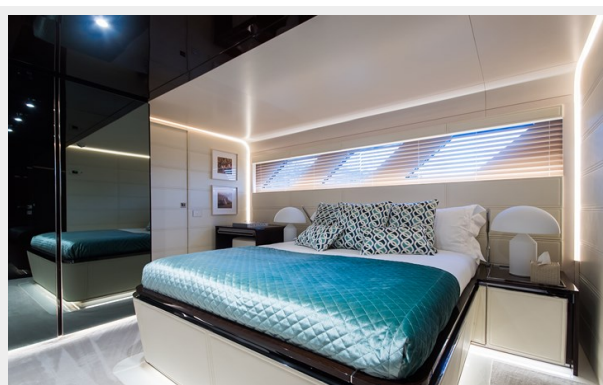
11436.14



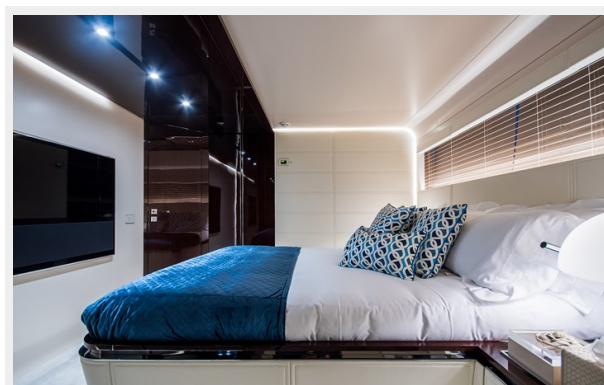
11436.15



11436.16

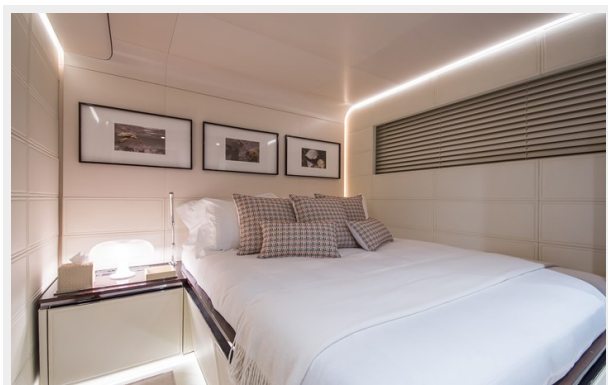


11436.17

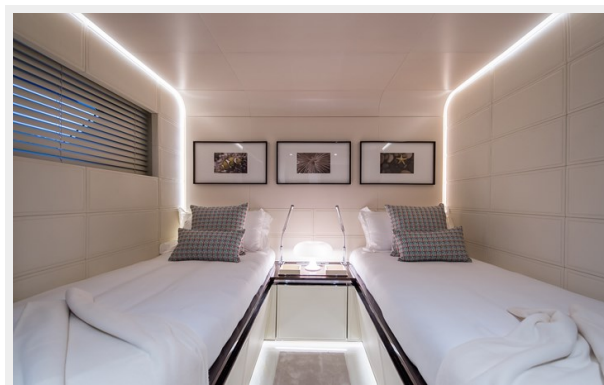




11436.18



11436.19



# КОНТАКТЫ

---

Андрей Шестаков (Andrey Shestakov) – ведущий яхтенный брокер отдела продаж яхт и судов компании Shestakov Yacht Sales Inc. Официальный представитель Shestakov Yacht Sales Inc. для русскоговорящих клиентов в центральном офисе компании в Майами/Форт Лодердейл/Флорида/США.

## Контактная информация

---

Email: [andrey@shestakovyachtsales.com](mailto:andrey@shestakovyachtsales.com)

Web: [shestakovyachtsales.com](http://shestakovyachtsales.com)

## Телефоны

---

Краснодарский край: **+7(918)465-66-44**

США, Майами, Флорида: **+1(954)274-4435**

## Время работы

---

Понедельник – Суббота: **9:00 - 21:00**  
EDT

Воскресенье: **Закрито**

## Адрес

---



Harbour Towne Marina, 850 NE 3rd St,  
STE 213, Dania, FL 33004