

LONG RECESS — RANGER TUGS



Судостроитель: RANGER TUGS

Год постройки: 2019

Модель: Траулер

Цена: ЦЕНА ЯХТЫ ПО ЗАПРОСУ

Местонахождение: United States

Длина общая: 27' (8.23mm)

Ширина: 8.5

Макс. осадка: 2' 9" (0.84mm)

Крейс. скорость: 30 Knots Kts. (35 MPH)

Макс. скорость: 42 Knots Kts. (48 MPH)

Купить Long Recess — RANGER TUGS а также выбрать подходящую вам яхту из нашего каталога яхт вам поможет опытный яхтенный брокер Андрей Шестаков. На сегодняшний день компания Shestakov Yacht Sales Inc. имеет большое количество яхт в собственном списке продаж, а также тесно сотрудничает со всеми крупными яхтенными производителями по всему миру.

Для того чтобы купить яхту Long Recess — RANGER TUGS а также проконсультироваться по любому вопросу связанному с покупкой, продажей, чартером яхт позвоните по телефону **+7(918)465-66-44**.

ОГЛАВЛЕНИЕ

ОГЛАВЛЕНИЕ	2
ХАРАКТЕРИСТИКИ	5
Обзор	5
Основная информация	5
Размеры	5
Скорость, вместимость и масса	5
Размещение	6
Корпус и палуба	6
Информация о двигателе	6
ФОТОГРАФИИ	7
0_2795951_long_recess_underway	7
1_2795951_port_bow_profile	7
3_2795951_stern_profile	7
2_2795951_port_stern_profile	7
4_2795951_cockpit_full_enclosure	7
5_2795951_cockpit_port	7
6_2795951_cockpit_starboard	8
7_2795951_cockpit_aft	8
8_2795951_cockpit_wet_bar	8
9_2795951_cockpit_wet_bar_live_well	8
10_2795951_cockpit_forward	8
11_2795951_main_cabin_galley	8
12_2795951_main_cabin_dinette	8
13_2795951_main_cabin_helm_starboard	8
15_2795951_main_cabin_helm_mates_chair	9
14_2795951_main_cabin_helm	9
16_2795951_master_stateroom_forward	9
17_2795951_master_stateroom_port	9

18_2795951_master_stateroom_starboard	9
19_2795951_guest_stateroom	9
20_2795951_head_vanity_and_shower	10
21_2795951_head_toilet	10
22_2795951_yamaha_300_hp_main_engine	10
23_2795951_yamaha_99_trolling_motor	10
24_2795951_water_heater	10
25_2795951_35_kw_generator	10
26_2795951_engine_start_battery	11
27_2795951_house_battery_bank	11
28_2795951_solar_panel	11
29_2795951_solar_charger_display	11
30_2795951_electrical_panel	11
31_2795951_propane_detector	11
32_2795951_foredeck_forward	12
33_2795951_bow_pulpit	12
34_2795951_windlass	12
35_2795951_anchor	12
37_2795951_foredeck_aft	12
36_2795951_anchor_rod	12
38_2795951_swim_platform	13
39_2795951_underwater_lights	13
40_2795951_propane_locker	13
41_2795951_triple_axel_trailer_available	13
42_2795951_trailer_winch_assembly	13
43_2795951_trailer_spare	13
КОНТАКТЫ	14
Контактная информация	14
Телефоны	14

Время работы	14
Адрес	14

ХАРАКТЕРИСТИКИ

Обзор

Long Recess is a well outfitted 2019 Ranger Tugs R-27 Luxury Edition that has been very nicely maintained throughout its single ownership. The boat features a fully enclosed cockpit, a summer kitchen with an electric grill, live well below the lift out grill, a hot and cold sink, an additional refrigerator, an electric Kenyon grill and a propane locker to port of the summer kitchen. The Yamaha 300 HP main outboard motor and a Yamaha 9.9 auxiliary outboard motor provides more than enough power to cruise this boat upward of 40 knots. A 140 watt solar panel has also been installed to provide an additional charging option for the batteries. This boat has completed the Great Loop, is fully equipped with PFDs, galleyware, bedding, fenders and spares. She is turnkey and ready to continue on the Great Loop or other cruising adventures. An additional 2019 triple axle trailer is also available but not included.

Основная информация

Тип судна: Траулер

Модельный год: 2019

Год постройки: 2019

Страна: United States

Размеры

Длина общая: 27' (8.23mm)

Ширина: 8.5

Макс. осадка: 2' 9" (0.84mm)

Скорость, вместимость и масса

Крейс. скорость: 30 Knots Kts. (35 MPH)

Макс. скорость: 42 Knots Kts. (48 MPH)

Вместимость воды: 40 Gallons

Вместимость сточного бака: 30 Gal
Gallons

Объем топливного бака: 150 Gal Gallons

Размещение

Всего кают: 2

Спальные места: 5

Всего ком. состава: 1

Корпус и палуба

Материал корпуса: Fiberglass

Информация о двигателе

Двигатели: 2

Производитель: Yamaha

Тип двигателя: Outboard

Тип топлива: Gas/Petrol

ФОТОГРАФИИ

0_2795951_long_recess_underway



1_2795951_port_bow_profile



3_2795951_stern_profile



2_2795951_port_stern_profile



4_2795951_cockpit_full_enclosure



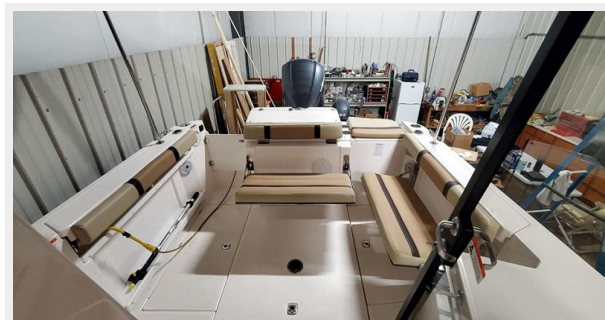
5_2795951_cockpit_port



6_2795951_cockpit_starboard



7_2795951_cockpit_aft



8_2795951_cockpit_wet_bar



9_2795951_cockpit_wet_bar_live_well



10_2795951_cockpit_forward



11_2795951_main_cabin_galley



12_2795951_main_cabin_dinette



13_2795951_main_cabin_helm_starboard



14_2795951_main_cabin_helm



15_2795951_main_cabin_helm_mates_chair



16_2795951_master_stateroom_forward



17_2795951_master_stateroom_port



18_2795951_master_stateroom_starboard



19_2795951_guest_stateroom



20_2795951_head_vanity_and_shower



21_2795951_head_toilet



22_2795951_yamaha_300_hp_main_engine



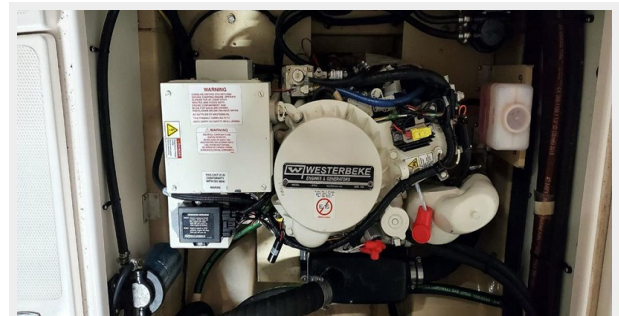
23_2795951_yamaha_99_trolling_motor



24_2795951_water_heater



25_2795951_35_kw_generator



26_2795951_engine_start_battery



27_2795951_house_battery_bank



28_2795951_solar_panel



29_2795951_solar_charger_display



30_2795951_electrical_panel



31_2795951_propane_detector



32_2795951_foredeck_forward



33_2795951_bow_pulpit



34_2795951_windlass



35_2795951_anchor



36_2795951_anchor_rod



37_2795951_foredeck_aft



38_2795951_swim_platform



39_2795951_underwater_lights



40_2795951_propane_locker



41_2795951_triple_axel_trailer_available



42_2795951_trailer_winch_assembly



43_2795951_trailer_spare



КОНТАКТЫ

Андрей Шестаков (Andrey Shestakov) – ведущий яхтенный брокер отдела продаж яхт и судов компании Shestakov Yacht Sales Inc. Официальный представитель Shestakov Yacht Sales Inc. для русскоговорящих клиентов в центральном офисе компании в Майами/Форт Лодердейл/Флорида/США.

Контактная информация

Email: andrey@shestakovyachtsales.com

Web: shestakovyachtsales.com

Телефоны

Краснодарский край: **+7(918)465-66-44**

США, Майами, Флорида: **+1(954)274-4435**

Время работы

Понедельник – Суббота: **9:00 - 21:00**
EDT

Воскресенье: **Закрето**

Адрес



Harbour Towne Marina, 850 NE 3rd St,
STE 213, Dania, FL 33004