

MITI ONE — BODRUM OGUZ MARIN



Судостроитель: BODRUM OGUZ MARIN

Год постройки: 2021

Модель: Крейсерский кеч

Цена: €6,290,000 EUR

Местонахождение: Turkey

Длина общая: 111' 9" (34.06mm)

Ширина: 27.55

Мин. осадка: 9' 10" (2.99mm)

Макс. осадка: 11' 8" (3.55mm)

Крейс. скорость: 9 Knots Kts. (10 MPH)

Макс. скорость: 13 Knots Kts. (15 MPH)

Купить **MITI ONE — BODRUM OGUZ MARIN** а также выбрать подходящую вам яхту из нашего каталога яхт вам поможет опытный яхтенный брокер Андрей Шестаков. На сегодняшний день компания **Shestakov Yacht Sales Inc.** имеет большое количество яхт в собственном списке продаж, а также тесно сотрудничает со всеми крупными яхтенными производителями по всему миру.

Для того чтобы купить яхту **MITI ONE — BODRUM OGUZ MARIN** а также проконсультироваться по любому вопросу связанному с покупкой, продажей, чартером яхт позвоните по телефону **+7(918)465-66-44**.

ОГЛАВЛЕНИЕ

ОГЛАВЛЕНИЕ	2
ХАРАКТЕРИСТИКИ	3
Обзор	3
Основная информация	3
Размеры	4
Скорость, вместимость и масса	4
Размещение	4
Корпус и палуба	4
Информация о двигателе	4
ФОТОГРАФИИ	5
КОНТАКТЫ	13
Контактная информация	13
Телефоны	13
Время работы	13
Адрес	13

ХАРАКТЕРИСТИКИ

Обзор

Designed for and with an experienced sailor and knowledgeable yacht owner, the sailing yacht Miti One was built in marine grade steel to the highest European standards by renown Oguz Marin shipyard in Bodrum and delivered in June 2021 as a unique, fully custom sailing yacht, perfectly combining the pleasure of pure sailing and the comfort of a large and modern luxury yacht. Commercially registered under the Malta flag and built according to the Rina classification for long range navigation, S/Y Miti One is already a very successful charter yacht which has just been launched from the shipyard after finalising her last warranty works. This wide and cozy cruising sailing yacht with very modern design offers an impressive interior volume of 198 GT with a very clever layout and interior arrangement. Her main saloon hosts a 10 guests dining table, a lounge area and a fully equipped bar. She can accommodate up to 11 guests in 5 luxury cabins, including a vast Master cabin with ensuite bathroom, 3 VIP cabins and 1 Twin. On her 8.4m wide aft deck, a huge sunbed overlooks a wonderful “al fresco” dining area for up to 12 guests, while the fore deck also offers an attractive sunbed with an amazing 180° sea view. A 3.5m bowsprit adds style to her elegant design, while improving her sailing performance. S/Y Miti One has a “Ketch” rigging with 2 tall aluminium masts. Her main mast of 30m and the mizen mast of 23m, together can display a total of 520m² of Prisma sails. Thanks to her hull design and 3.55m draft, S/Y Miti One is a very stable and seaworthy yacht, ensuring great comfort to her guests while navigating or at anchor. Equipped with 2 x Baudoin diesel engines of 450hp each, this very economical and eco-friendly yacht can reach a top speed of 13 knots and can cruise smoothly at 9 knots, burning only 64 liters per hour and allowing a range of 2,000 nautical miles. Her flexible solar panels laying on the hard-top and roof can provide 5kw and a Hamman sewage treatment system helps her respect even more the environment and her guests’ well-being. Designed and built to provide maximum pleasure and fun to her guests, S/Y Miti One owns a powerful 5.2m tender capable of towing water-skiers, wake-boarders and the many towable toys available on board. Many other toys, including 2 Yamaha Seawing II and 2 paddle boards are at the guests’ disposal. Presented in immaculate condition and offered at a very attractive price, S/Y Miti One is definitely the best choice for sensible sailing lovers who demand the highest safety and comfort and care about elegance and style.

Основная информация

Тип судна: Крейсерский кеч

Модельный год: 2021

Год постройки: 2021

Страна: Turkey

Размеры

Длина общая: 111' 9" (34.06mm)

Длина по ватерлинии: 102' 8" (31.27mm)

Ширина: 27.55

Мин. осадка: 9' 10" (2.99mm)

Макс. осадка: 11' 8" (3.55mm)

Скорость, вместимость и масса

Крейс. скорость: 9 Knots Kts. (10 MPH)

Дальность на крейсерской скорости:
2000

Макс. скорость: 13 Knots Kts. (15 MPH)

Чистый вес: 198 Pounds

Вместимость воды: 7600 Gallons

Объем топливного бака: 3936.16 Gal
Gallons

Размещение

Всего кают: 5

Спальные места: 11

Всего ком. состава: 5

Каюты экипажа: 6

Комм. состав экипажа: 4

Корпус и палуба

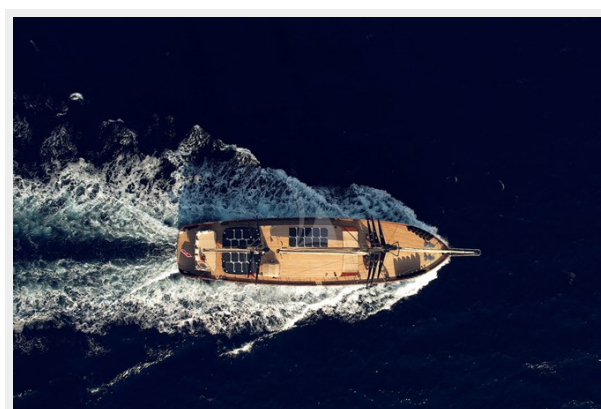
Материал корпуса: Steel

Информация о двигателе

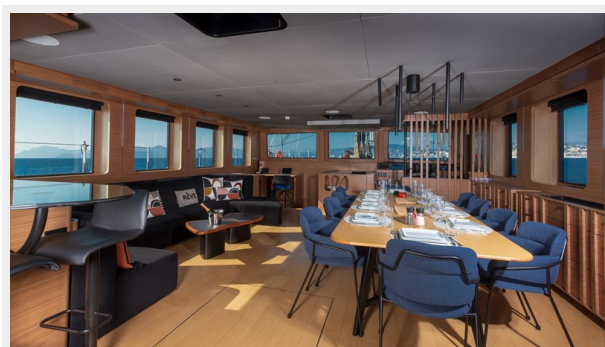
Двигатели: 2

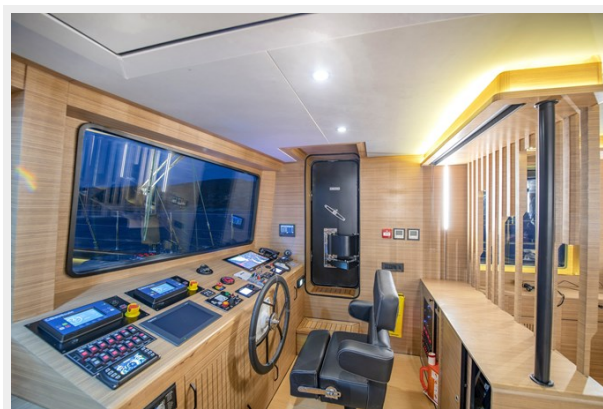
Производитель: Baudoin

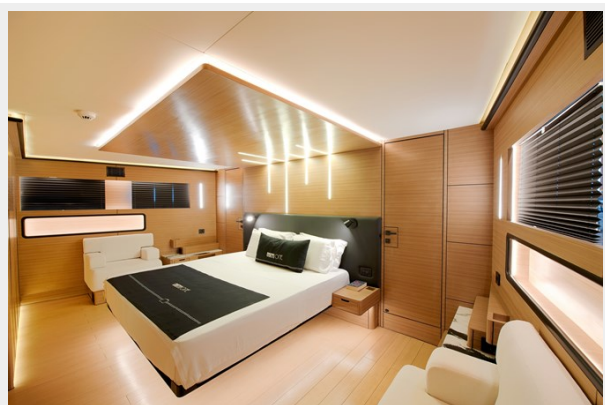
ФОТОГРАФИИ

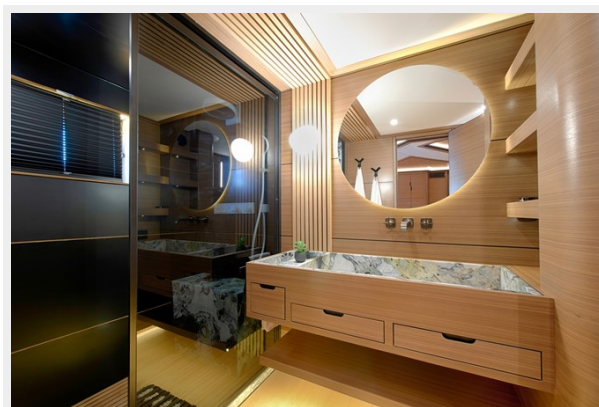
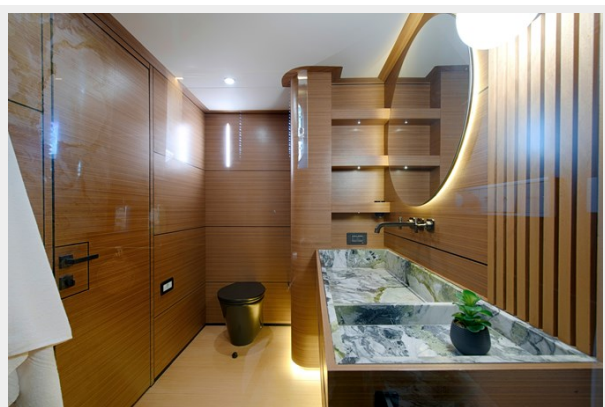
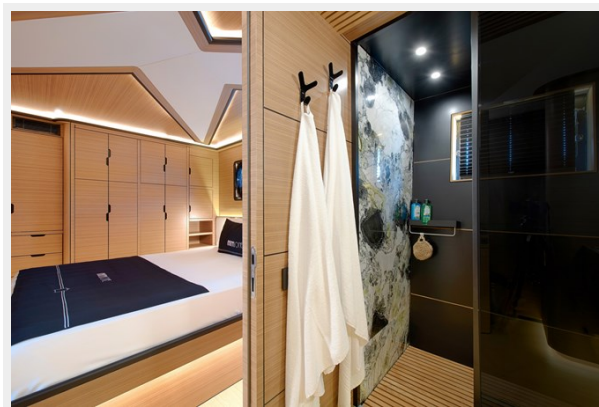
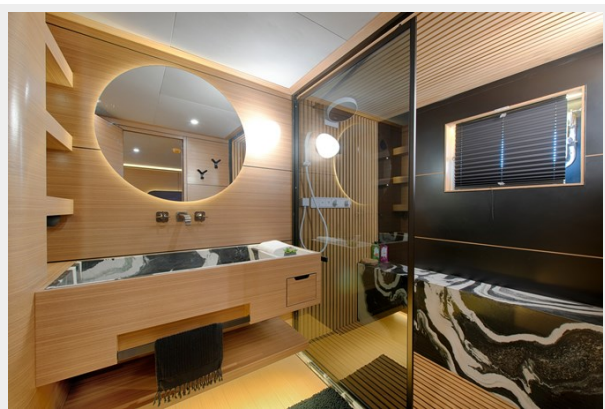


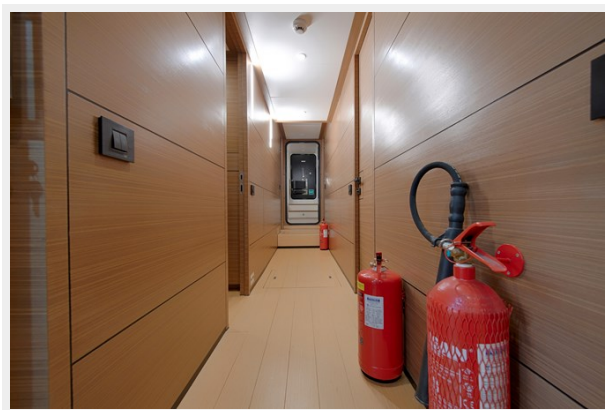
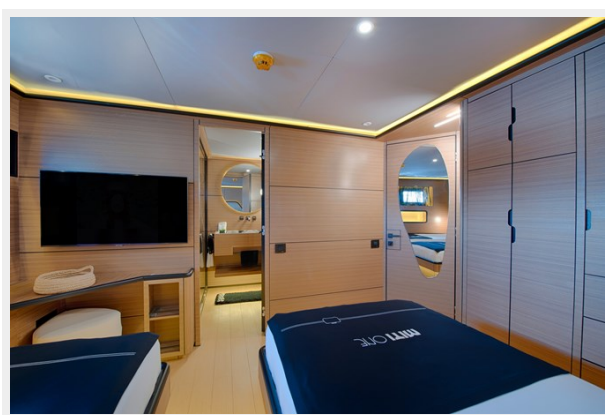














КОНТАКТЫ

Андрей Шестаков (Andrey Shestakov) – ведущий яхтенный брокер отдела продаж яхт и судов компании Shestakov Yacht Sales Inc. Официальный представитель Shestakov Yacht Sales Inc. для русскоговорящих клиентов в центральном офисе компании в Майами/Форт Лодердейл/Флорида/США.

Контактная информация

Email: andrey@shestakovyachtsales.com

Web: shestakovyachtsales.com

Телефоны

Краснодарский край: **+7(918)465-66-44**

США, Майами, Флорида: **+1(954)274-4435**

Время работы

Понедельник – Суббота: **9:00 - 21:00**
EDT

Воскресенье: **Закрито**

Адрес



Harbour Towne Marina, 850 NE 3rd St,
STE 213, Dania, FL 33004