

## WIDE OPEN — SEA RAY



**Судостроитель:** SEA RAY

**Год постройки:** 2013

**Модель:** Крейсер

**Цена:** **ЦЕНА ЯХТЫ ПО ЗАПРОСУ**

**Местонахождение:** United States

**Длина общая:** 51' (15.54m)

**Ширина:** 14.66

**Макс. осадка:** 4' 2" (1.27m)

Купить **WIDE OPEN — SEA RAY** а также выбрать подходящую вам яхту из нашего каталога яхт вам поможет опытный яхтенный брокер Андрей Шестаков. На сегодняшний день компания **Shestakov Yacht Sales Inc.** имеет большое количество яхт в собственном списке продаж, а также тесно сотрудничает со всеми крупными яхтенными производителями по всему миру.

Для того чтобы купить яхту **WIDE OPEN — SEA RAY** а также проконсультироваться по любому вопросу связанному с покупкой, продажей, чартером яхт позвоните по телефону **+7(918)465-66-44**.

# ОГЛАВЛЕНИЕ

---

ОГЛАВЛЕНИЕ	2
ХАРАКТЕРИСТИКИ	6
Основная информация	6
Размеры	6
Скорость, вместимость и масса	6
Размещение	6
Корпус и палуба	6
Информация о двигателе	7
ФОТОГРАФИИ	8
Port profile	8
Stbd quarter profile	8
Port quarter profile	8
Port bow profile	8
Bow profile	8
Cockpit	8
Upper salon	9
Galley/lower salon	9
VIP stateroom	9
Stern profile	9
Cockpit	9
Port cockpit	9
Cockpit table	10
Stbd cockpit	10
Cockpit with the sunshade	10
Sunshade	10
Stbd profile	10
Upper salon looking aft	10
Port upper salon	11

Stbd upper salon	11
Stbd upper salon storage	11
Isotherm refrigerator	11
Helm station	11
Helm station	11
Helm seat	12
Helm dashboard	12
Control station	12
Yacht Controller	12
Port profile	12
Lower salon	12
033	13
Galley	13
Galley	13
Kenyon cooktop	13
Cuisinart convection microwave oven and grill	13
Entertainment center in the galley/salon area	13
Main distribution panel	14
Master stateroom	14
Master head/shower	14
Entertainment center in the master stateroom	14
Master shower	14
Master vanity	14
Master vanity sink	15
VIP stateroom	15
TV in the VIP stateroom	15
Storage in the VIP stateroom	15
Guest shower/vanity	15
Guest vanity	15

---

Port quarter profile	16
Bow area	16
Bow speakers	16
Stbd quarter profile	16
Stbd profile	16
Engine room	16
Engine room	17
Engine room	17
Main DC breaker panel	17
Generator	17
SmartCraft DTS control	17
Port profile	17
Vetus thruster control	18
Port profile	18
Switch panel	18
FLIR control	18
Port quarter profile	18
Cup holder at the helm	18
Electronics at the helm	19
Stbd profile	19
Port profile	19
Stbd quarter profile	19
Port quarter profile	19
Aerial view	19
Stbd bow profile	20
Port bow profile	20
510 Sundancer underway	20
<b>КОНТАКТЫ</b>	<b>21</b>
Контактная информация	21

---

---

Телефоны	21
Время работы	21
Адрес	21

# ХАРАКТЕРИСТИКИ

## Основная информация

Тип судна: Крейсер

Подкатегория: Cabin Cruiser

Модельный год: 2013

Год постройки: 2013

Страна: United States

## Размеры

Длина общая: 51' (15.54mm)

Ширина: 14.66

Макс. осадка: 4' 2" (1.27mm)

## Скорость, вместимость и масса

Вместимость воды: 110 Gallons

Вместимость сточного бака: 68 Gal  
Gallons

Объем топливного бака: 404 Gal Gallons

## Размещение

Всего кают: 2

Всего коек: 3

Спальные места: 6

Всего ком. состава: 2

## Корпус и палуба

Материал корпуса: Fiberglass

Комплектация корпуса: Deep Vee

Цвет корпуса: White

## Информация о двигателе

---

**Двигатели:** 2

**Производитель:** Cummins

**Тип двигателя:** Inboard

**Тип топлива:** Diesel

# ФОТОГРАФИИ

**Port profile**



**Stbd quarter profile**



**Port quarter profile**



**Port bow profile**



**Bow profile**



**Cockpit**





**Upper salon**



**Galley/lower salon**



**VIP stateroom**



**Stern profile**



**Cockpit**



**Port cockpit**





**Cockpit table**



**Stbd cockpit**



**Cockpit with the sunshade**



**Sunshade**



**Stbd profile**



**Upper salon looking aft**



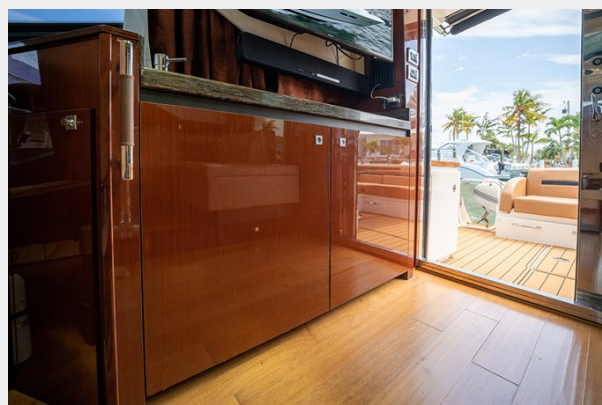
**Port upper salon**



**Stbd upper salon**



**Stbd upper salon storage**



**Isotherm refrigerator**



**Helm station**



**Helm station**





**Helm seat**



**Helm dashboard**



**Control station**



**Yacht Controller**



**Port profile**



**Lower salon**





033



Galley



Galley



Kenyon cooktop



Cuisinart convection microwave oven and grill



Entertainment center in the galley/salon area



**Main distribution panel**



**Master stateroom**



**Entertainment center in the master stateroom**



**Master head/shower**



**Master shower**



**Master vanity**





**Master vanity sink**



**VIP stateroom**



**TV in the VIP stateroom**



**Storage in the VIP stateroom**



**Guest shower/vanity**



**Guest vanity**



**Port quarter profile**



**Bow area**



**Bow speakers**



**Stbd quarter profile**



**Stbd profile**



**Engine room**





**Engine room**



**Engine room**



**Main DC breaker panel**



**Generator**



**Port profile**



**SmartCraft DTS control**



**Vetus thruster control**



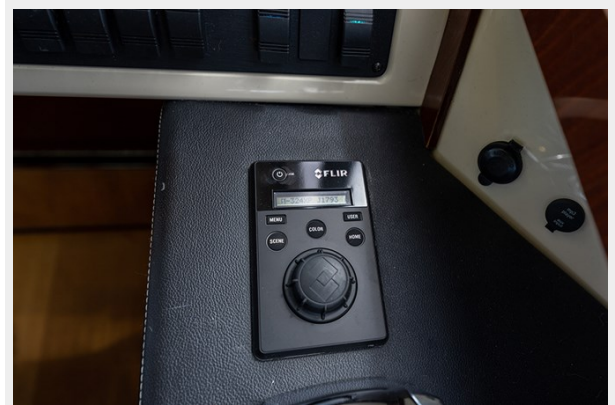
**Port profile**



**Switch panel**



**FLIR control**



**Port quarter profile**



**Cup holder at the helm**





**Electronics at the helm**



**Stbd profile**



**Port profile**



**Stbd quarter profile**



**Port quarter profile**



**Aerial view**



**Stbd bow profile**



**Port bow profile**



**510 Sundancer underway**



# КОНТАКТЫ

---

Андрей Шестаков (Andrey Shestakov) – ведущий яхтенный брокер отдела продаж яхт и судов компании Shestakov Yacht Sales Inc. Официальный представитель Shestakov Yacht Sales Inc. для русскоговорящих клиентов в центральном офисе компании в Майами/Форт Лодердейл/Флорида/США.

## Контактная информация

---

Email: [andrey@shestakovyachtsales.com](mailto:andrey@shestakovyachtsales.com)

Web: [shestakovyachtsales.com](http://shestakovyachtsales.com)

## Телефоны

---

Краснодарский край: **+7(918)465-66-44**

США, Майами, Флорида: **+1(954)274-4435**

## Время работы

---

Понедельник – Суббота: **9:00 - 21:00**  
EDT

Воскресенье: **Закрето**

## Адрес

---



Harbour Towne Marina, 850 NE 3rd St,  
STE 213, Dania, FL 33004