

RENDEZVOUS — SEA RAY



Судостроитель: SEA RAY

Год постройки: 1995

Модель: Крейсер

Цена: ЦЕНА ЯХТЫ ПО ЗАПРОСУ

Местонахождение: United States

Длина общая: 45' (13.72mm)

Ширина: 13.91

Макс. осадка: 3' 7" (1.09mm)

Купить **Rendezvous — SEA RAY** а также выбрать подходящую вам яхту из нашего каталога яхт вам поможет опытный яхтенный брокер Андрей Шестаков. На сегодняшний день компания **Shestakov Yacht Sales Inc.** имеет большое количество яхт в собственном списке продаж, а также тесно сотрудничает со всеми крупными яхтенными производителями по всему миру.

Для того чтобы купить яхту **Rendezvous — SEA RAY** а также проконсультироваться по любому вопросу связанному с покупкой, продажей, чартером яхт позвоните по телефону **+7(918)465-66-44**.

ОГЛАВЛЕНИЕ

ОГЛАВЛЕНИЕ	2
ХАРАКТЕРИСТИКИ	5
Обзор	5
Основная информация	6
Размеры	6
Скорость, вместимость и масса	6
Размещение	6
Корпус и палуба	6
Информация о двигателе	7
ФОТОГРАФИИ	8
8754525_20230320134111623_1_XLARGE	8
8754525_20230320134144987_1_XLARGE	8
8754525_20230320134139358_1_XLARGE	8
8754525_20230320134134573_1_XLARGE	8
8754525_20230320134151136_1_XLARGE	8
8754525_20230320134156067_1_XLARGE	8
8754525_20230320134202192_1_XLARGE	9
8754525_20230320134213254_1_XLARGE	9
8754525_20230320134216184_1_XLARGE	9
8754525_20230320134220261_1_XLARGE	9
8754525_20230320134226252_1_XLARGE	9
8754525_20230320134235359_1_XLARGE	9
8754525_20230320134229238_1_XLARGE	10
8754525_20230320134232976_1_XLARGE	10
8754525_20230320134239780_1_XLARGE	10
8754525_20230320134242385_1_XLARGE	10
8754525_20230320134248816_1_XLARGE	10
8754525_20230320134251467_1_XLARGE	10

8754525_20230320134311701_1_XLARGE	11
8754525_20230320134307736_1_XLARGE	11
8754525_20230320134300655_1_XLARGE	11
8754525_20230320134305184_1_XLARGE	11
8754525_20230320134253549_1_XLARGE	11
8754525_20230320134258033_1_XLARGE	11
8754525_20230320134314997_1_XLARGE	12
8754525_20230320134324979_1_XLARGE	12
8754525_20230320134317871_1_XLARGE	12
8754525_20230320134332373_1_XLARGE	12
8754525_20230320134349724_1_XLARGE	12
8754525_20230320134343110_1_XLARGE	12
8754525_20230320134346567_1_XLARGE	13
8754525_20230320134400310_1_XLARGE	13
8754525_20230320134356638_1_XLARGE	13
8754525_20230320134403315_1_XLARGE	13
8754525_20230320134353210_1_XLARGE	13
8754525_20230320134329562_1_XLARGE	13
8754525_20230320134407629_1_XLARGE	14
8754525_20230320134410528_1_XLARGE	14
8754525_20230320134421480_1_XLARGE	14
8754525_20230320134417473_1_XLARGE	14
8754525_20230320134414876_1_XLARGE	14
8754525_20230320134244483_1_XLARGE	14
8754525_20230320134424617_1_XLARGE	15
8754525_20230320134511015_1_XLARGE	15
8754525_20230320134507351_1_XLARGE	15
8754525_20230320134504008_1_XLARGE	15
8754525_20230320134443180_1_XLARGE	15

8754525_20230320134445753_1_XLARGE	15
8754525_20230320134432289_1_XLARGE	16
8754525_20230320134428608_1_XLARGE	16
8754525_20230320134518385_1_XLARGE	16
8754525_20230320134500272_1_XLARGE	16
8754525_20230320134450358_1_XLARGE	16
8754525_20230320134452863_1_XLARGE	16
8754525_20230320134456959_1_XLARGE	17
8754525_20230320134435767_1_XLARGE	17
8754525_20230320134514125_1_XLARGE	17
8754525_20230320134438754_1_XLARGE	17
8754525_20230320134520849_1_XLARGE	17
8754525_20230320134522898_1_XLARGE	17
8754525_20230320134525017_1_XLARGE	18
8754525_20230320134118072_1_XLARGE	18
КОНТАКТЫ	19
Контактная информация	19
Телефоны	19
Время работы	19
Адрес	19

ХАРАКТЕРИСТИКИ

Обзор

1995 Sea Ray Sundancer with twin 420HP Cat 3126 Diesel engines, replaced in 2006 with less than 1500 hours!

This is the perfect boat for escape to the Bahamas or local cruising. The current owner has kept the boat well maintained and ready to cruise. She has a diesel Kohler 9KW generator that provides plenty of power to keep the air conditioning cool and the ice in the cockpit ice maker maker frozen!

Since 2017 the current owner has replaced/added:

- Goode anchor windlass.
- 220 foot rode, the first 20' chain.
- New dash panels around instrumentation.
- New gauges and switches
- New electronics including radar
- Converted running lights to LED.
- Replaced the generator heat exchanger.
- Installed new PSS dripless shaft seals.
- New canvas.
- New sea cocks and related hoses.
- New bottom paint in 2019.
- New cutlass bearings.
- New stereo and speakers.
- Engines regularly serviced with oil/filter changes.

This boat is also very well set up for entertaining friends and family! Large cockpit seating area, with removable table, allows the whole gang to congregate and share a meal and or cocktails. The hull and deck area have been freshly buffed and waxed to a glowing finish.

Down, through the door, inside you will find two cabins and two heads, providing privacy and comfort when travelling with friends or children. The master head is spacious, with a Vacuflush head and separate shower stall. The second head is a "wet" head. The galley has plenty of work space for the chef as well as a 3 burner electric cook top, built in micro-wave oven, coffee maker and an under-counter refrigerator/freezer.

The aft cabin can be set up two different ways, one with a sunken conversation area with a removable table and the other with a bed.

The helm station is well serviced with both Raymarine radar and electronics as well as a separate Garmin MFD system to provide redundancy and the luxury of multiple screen information at a glance!

All these features and value at a VERY attractive price.

Основная информация

Тип судна: Крейсер

Подкатегория: Express

Модельный год: 1995

Год постройки: 1995

Страна: United States

Размеры

Длина общая: 45' (13.72mm)

Ширина: 13.91

Макс. осадка: 3' 7" (1.09mm)

Скорость, вместимость и масса

Вместимость воды: 100 Gallons

Вместимость сточного бака: 60 Gal
Gallons

Объем топливного бака: 400 Gal Gallons

Размещение

Всего кают: 2

Корпус и палуба

Материал корпуса: Fiberglass

Информация о двигателе

Двигатели: 2

Производитель: Caterpillar

Тип двигателя: Inboard

Тип топлива: Diesel

ФОТОГРАФИИ

8754525_20230320134111623_1_XLARGE



8754525_20230320134144987_1_XLARGE



8754525_20230320134139358_1_XLARGE



8754525_20230320134134573_1_XLARGE



8754525_20230320134151136_1_XLARGE



8754525_20230320134156067_1_XLARGE



8754525_20230320134202192_1_XLARGE



8754525_20230320134213254_1_XLARGE



8754525_20230320134216184_1_XLARGE



8754525_20230320134220261_1_XLARGE



8754525_20230320134226252_1_XLARGE



8754525_20230320134235359_1_XLARGE



8754525_20230320134229238_1_XLARGE



8754525_20230320134232976_1_XLARGE



8754525_20230320134239780_1_XLARGE



8754525_20230320134242385_1_XLARGE



8754525_20230320134248816_1_XLARGE



8754525_20230320134251467_1_XLARGE



8754525_20230320134311701_1_XLARGE



8754525_20230320134307736_1_XLARGE



8754525_20230320134300655_1_XLARGE



8754525_20230320134305184_1_XLARGE



8754525_20230320134253549_1_XLARGE



8754525_20230320134258033_1_XLARGE



8754525_20230320134314997_1_XLARGE



8754525_20230320134324979_1_XLARGE



8754525_20230320134317871_1_XLARGE



8754525_20230320134332373_1_XLARGE



8754525_20230320134349724_1_XLARGE



8754525_20230320134343110_1_XLARGE



8754525_20230320134346567_1_XLARGE



8754525_20230320134400310_1_XLARGE



8754525_20230320134356638_1_XLARGE



8754525_20230320134403315_1_XLARGE



8754525_20230320134353210_1_XLARGE



8754525_20230320134329562_1_XLARGE



8754525_20230320134407629_1_XLARGE



8754525_20230320134410528_1_XLARGE



8754525_20230320134421480_1_XLARGE



8754525_20230320134417473_1_XLARGE



8754525_20230320134414876_1_XLARGE



8754525_20230320134244483_1_XLARGE



8754525_20230320134424617_1_XLARGE



8754525_20230320134511015_1_XLARGE



8754525_20230320134507351_1_XLARGE



8754525_20230320134504008_1_XLARGE



8754525_20230320134443180_1_XLARGE



8754525_20230320134445753_1_XLARGE



8754525_20230320134432289_1_XLARGE



8754525_20230320134428608_1_XLARGE



8754525_20230320134518385_1_XLARGE



8754525_20230320134500272_1_XLARGE



8754525_20230320134450358_1_XLARGE



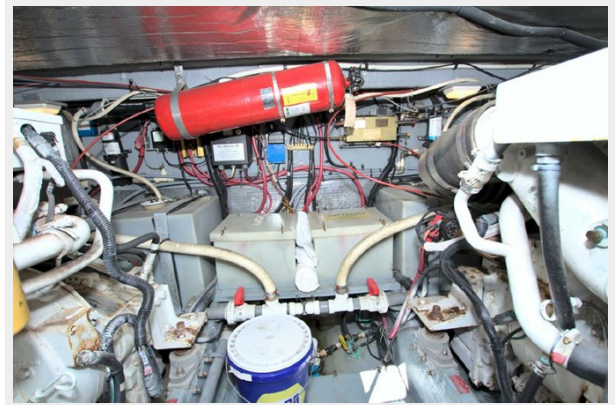
8754525_20230320134452863_1_XLARGE



8754525_20230320134456959_1_XLARGE



8754525_20230320134435767_1_XLARGE



8754525_20230320134514125_1_XLARGE



8754525_20230320134438754_1_XLARGE



8754525_20230320134520849_1_XLARGE



8754525_20230320134522898_1_XLARGE



8754525_20230320134525017_1_XLARGE



8754525_20230320134118072_1_XLARGE



КОНТАКТЫ

Андрей Шестаков (Andrey Shestakov) – ведущий яхтенный брокер отдела продаж яхт и судов компании Shestakov Yacht Sales Inc. Официальный представитель Shestakov Yacht Sales Inc. для русскоговорящих клиентов в центральном офисе компании в Майами/Форт Лодердейл/Флорида/США.

Контактная информация

Email: andrey@shestakovyachtsales.com

Web: shestakovyachtsales.com

Телефоны

Краснодарский край: **+7(918)465-66-44**

США, Майами, Флорида: **+1(954)274-4435**

Время работы

Понедельник – Суббота: **9:00 - 21:00**
EDT

Воскресенье: **Закрито**

Адрес



Harbour Towne Marina, 850 NE 3rd St,
STE 213, Dania, FL 33004